

**T.C.**  
**KÜLTÜR VE TURİZM BAKANLIĞI**  
**Kayseri Kültür Varlıklarını Koruma Bölge Kurulu**

**KARAR**

**Toplantı No ve Tarih** : 362-29.07.2022  
**Karar No ve Tarih** : 6221 - 29.07.2022

**Toplantı Yeri**  
**KAYSERİ**

Kayseri İli, Develi İlçesi, Şahmelik Mahallesi'nde bulunan, mülga Kayseri Kültür ve Tabiat Varlıklarını Koruma Bölge Kurulunun 23.05.2003 gün ve 3314 sayılı kararıyla 1.derece arkeolojik sit alanı olarak tescil edilen "Dökmetepe Tümülüsleri ve Nekropol Alanı"nın ismin, "Boldacı Mevkii Tümülüsleri 1-22 ve Kaya Oda Mezarı" adıyla güncellenerek, sit sınırlarının, DSİ 12. Bölge Müdürlüğünce yapılması planlanan Bahçelik 3. Kısım AT ve TİGH Projesi kapsamında sayısallaştırılarak revize edilmesi ile "Boldacı Mevkii Tümülüsleri 1-22" içindeki yeni tescile önerilen 1,2,3,4,5,6,7,10,11,12 ve 13 nolu 11 adet tümülüsün 1.derece arkeolojik sit alanı olarak tescilinin Koruma Bölge Kurulunda değerlendirilmesine ilişkin Koruma Bölge Kurulu Müdürlüğü uzmanlarının 31.05.2022 gün ve 1411149 sayılı yerinde inceleme raporu, Enerji ve Tabii Kaynaklar Bakanlığı Maden İşletme Genel Müdürlüğünün 02.05.2022 gün ve 2022160051 sayılı, Kayseri İl Kültür ve Turizm Müdürlüğünün 03.06.2022 gün ve 2564121 sayılı, Develi Belediye Başkanlığının 08.06.2022 gün ve 14248 sayılı, Kayseri Yatırım İzleme ve Koordinasyon Başkanlığının 09.06.2022 gün ve 41416 sayılı, Kayseri Orman Bölge Müdürlüğünün 15.06.2022 gün ve 2198877 sayılı, Develi Kaymakamlığının 21.06.2022 gün ve 3948426 sayılı, Kayseri Büyükşehir Belediye Başkanlığının 08.07.2022 gün ve 161/16679 sayılı görüş yazıları, Koruma Bölge Kurulu Müdürlüğü uzmanının 22.07.2022 gün ve 1508262 sayılı dosya inceleme raporu okundu, uzmanın açıklamaları dinlendi, dosyasındaki bilgi ve belgeler incelendi, yapılan görüşme sonucunda;

Kayseri ili, Develi ilçesi, Şahmelik Mahallesi'nde bulunan, 1,2,3,4,5,6,7,10,11,12 ve 13 nolu 11 adet tümülüsün 2863 sayılı yasa kapsamına giren özellikler taşımaları nedeniyle 1.derece arkeolojik sit alanı olarak tescillerine, bu Tümülüsler ile birlikte, mülga Kayseri Kültür ve Tabiat Varlıklarını Koruma Bölge Kurulunun 23.05.2003 gün ve 3314 sayılı kararıyla 1.derece arkeolojik sit alanı olarak tescilli "Dökmetepe Tümülüsleri ve Nekropol Alanı"nın, "Boldacı Mevkii Tümülüsleri 1-22 ve Kaya Oda Mezarı" adıyla sit sınırlarının güncellenmesine;

- Sit sınırlarının sayısallaştırılarak revize edilmesine yönelik hazırlanan kararımız eki 1/5000 ölçekli haritanın (Ek 1) ve bu doğrultuda hazırlanan sit fişinin uygun olduğuna;
- Mülga Kayseri Kültür ve Tabiat Varlıklarını Koruma Bölge Kurulunun 23.05.2003 gün ve 3314 sayılı kararı eki sit fişi ve sit fişi üzerindeki 1/25000 ölçekli haritanın iptal edilmesine;
- Sit alanında, Kültür ve Tabiat Varlıklarını Koruma Yüksek Kurulu'nun 05.11.1999 gün ve 658 sayılı ilke kararının 1. derece arkeolojik sit alanlarına ilişkin 1. Maddesinde belirtilen Koruma ve Kullanma Koşullarının geçerli olduğuna;
- Bahçelik 3.Kısım AT ve TİGH Projesi dahilinde yapılması planlanan ve "Boldacı Mevkii Tümülüsleri 1-22 ve Kaya Oda Mezarı"nı kapsayacak şekilde hazırlanan toplulaştırma çalışmasının, kararımız eki 1/5000 ölçekli harita (Ek 2) üzerinde görüldüğü şekliyle, sit sınırları içinde herhangi bir fiziki ve inşai uygulamaya gidilmemek ve ayrıca sit sınırları içinde Kültür

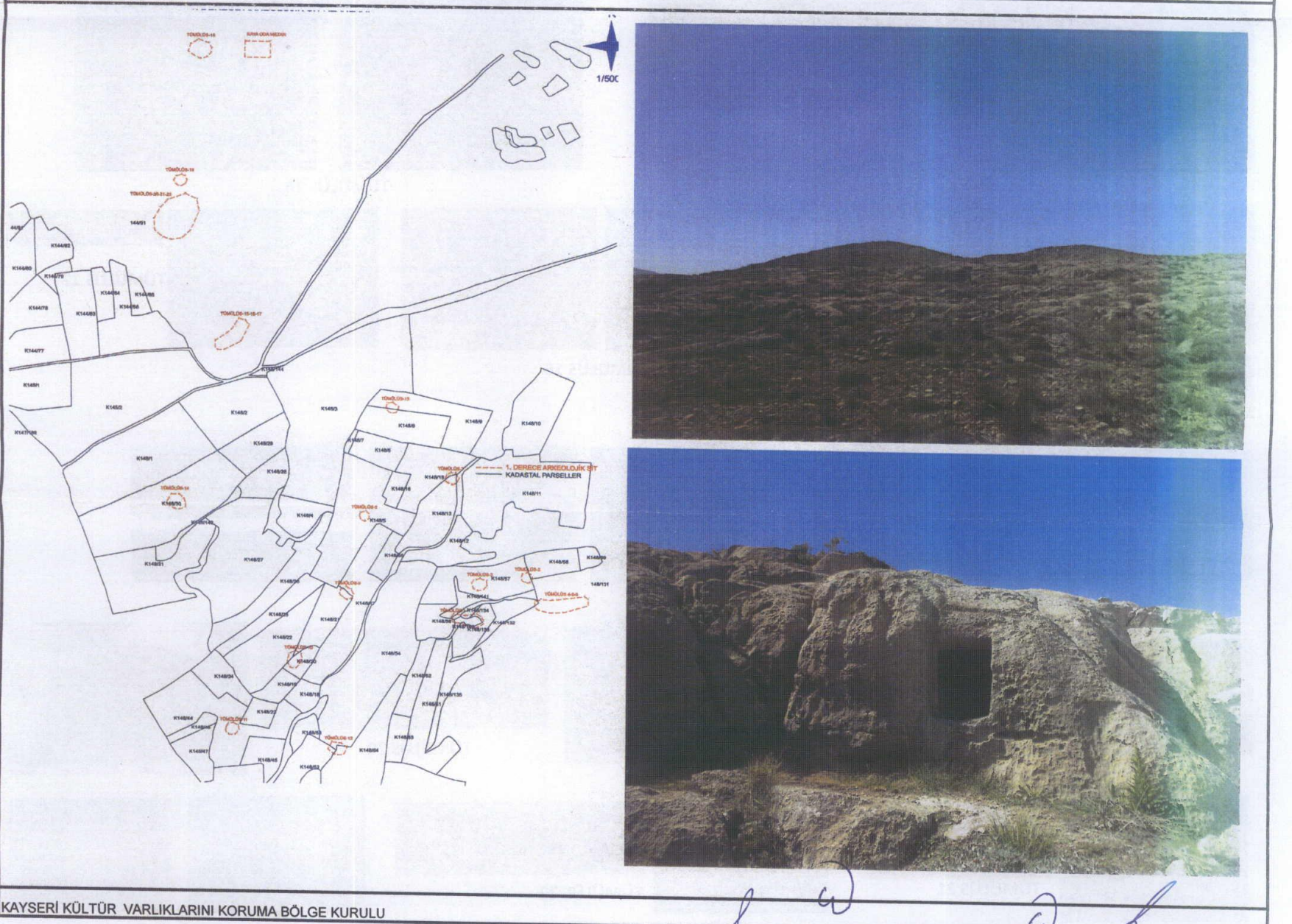
**ASLI GİBİDİR**

ve Tabiat Varlıklarını Koruma Yüksek Kurulu'nun 05.11.1999 gün ve 658 sayılı ilke kararının 1. derece arkeolojik sit alanlarına ilişkin 1. Maddesindeki hükümlerin dikkate alınması şartıyla yapılmasında 2863 sayılı Yasa kapsamında sakınca olmadığına;

- Bu aşamada “Boldacı Mevkii Tümülsleri 1-22 ve Kaya Oda Mezarı”nı kapsayan alanda bulunan kararımız eki listede (Ek 3) kadastral durumları belirtilen parsellerin pafta, fen klasörü ve tapu kütüğü beyanlar hanesine **“Bir Kısım 1. Derece Arkeolojik Sit Alanıdır”** şerhinin ilgili Tapu ve Kadastro Müdürlüklerince verilmesine ve işlem sonucuna ilişkin bilgi ve belgelerin Koruma Bölge Kurulu Müdürlüğüne iletilmesine;
- Bahçelik 3.Kısım AT ve TİGH Projesi dahilinde yapılması planlanan toplulaştırma çalışmasının Tapu ve Kadastro tescili görmesi durumunda ise kararımız eki listede (Ek 3) belirtilen parsellerde bulunan söz konusu şerhin, uygulama sonucu oluşacak olan kararımız eki listede (Ek 3) belirtilen parsellerin pafta, fen klasörü ve tapu kütüğü beyanlar hanesine taşınmasına ve işlem sonucuna ilişkin bilgi ve belgelerin Koruma Bölge Kurulu Müdürlüğüne iletilmesine;
- Sit alanına ilişkin ilgili kurumlar tarafından süresi içinde Koruma Amaçlı İmar Planı hazırlanmasına;
- 1,7,8,9,10,11,12,13,14,15,16,17,18,19,20,21,22 nolu tümülüslerde kaçak kazı yapmak suretiyle 2863 sayılı yasaya muhalefet edenler hakkında suç duyurusunda bulunulmasına; adli makamların uygun görüşü alındıktan sonra kaçak kazı çukurlarının ilgili müze müdürlüğü denetiminde yerel yönetimlerce kapatılmasına; uygulama sonrasına ilişkin bilgi ve belgelerin Koruma Bölge Kurulu Müdürlüğüne iletilmesine;
- Sit alanında daha fazla tahribata neden olunmaması için taşınmazın belli aralıklarla kolluk kuvvetlerince kontrolünün sağlanmasına karar verildi.

**ASLI GİBİDİR**

AVRUPA KONSEYİ	DOĞAL VE KÜLTÜREL VARLIKLARI KORUMA ENVANTERİ	D.K.V.K.E	SİT	ENVANTER NO	657
TÜRKİYE	KÜLTÜR VARLIKLARI VE MÜZELER GENEL MÜDÜRLÜĞÜ			HARİTA NO	
İLİ: KAYSERİ	İLÇESİ: DEVELİ	MAHALLE KÖY : ŞAHMELİK MAHALLESİ		KADASTRO	
		VEYA MEVKİİ : BOLDACI MEVKİİ		PAFTA:	ADA: PARSEL:
ADI: BOLDACI MEVKİİ TÜMÜLÜSLERİ 1-22 VE KAYA ODA MEZARI					
GENEL TANIM: Şahmelik Mahalle yerleşik alanının yaklaşık 5,7km. güneydoğusundaki Boldacı Mevkii'nde, geniş tarım arazileri üzerinde bulunan tümülüsler genel olarak 20-40m. çapında, taş+toprak yığma şeklinde olup hemen hemen hepsinde kaçak kazı çukuru vardır.Sit alanının kuzeyindeki Dökmetepe diye adlandırılan doğal kayalık tepe üzerinde 5 adet Tümülüs ve 1 adet kaya oda mezarı bulunmaktadır. Tümülüslerden 7,15,18 ve 20 nolu Tümülüslerde yapılan kaçak kazılar sonucu mezar odalarına ulaşıldığı anlaşılmaktadır. Kaya oda mezarı yekpare kayaya oyulmuş olup dikdörtgen formdaki girişi zemin kotunun yaklaşık 40cm. üzerindedir. Düz tavanlı, dikdörtgen planlıdır. İç duvarlarında seki bulunmamaktadır.					
ŞİMDİKİ TEHLİKELER : Kaçak kazı, tarımsal faaliyetler					
ŞİMDİKİ DURUM :					
SİT POTANSİYELİ : 1.derece arkeolojik sit			KORUMA DERECEŚİ : 1.derece arkeolojik sit		
ŞİMDİKİ KORUMA : 11 adet tümülüs ve 1 adet kaya oda mezarı 1.derece arkeolojik sit olarak tescilli			HAZIRLAYANLAR: Dilek YALDIZ Arkeolog Aytaç TANRISEVEN Harita Mühendisi 30.05.2022		
ÖNERİLEN KORUMA : Tescilli olmayan 11 adet tümülüsün de 1.derece arkeolojik sit alanı olarak tescilli			KONTROL EDEN: Fatih ÇAPAR Bölge Kurul Müdürü		
YAYIN DİZİSİ :			K. K. V. K. B. K. KARARLARI		
GÖZLEMLER : Kayseri Kültür Varlıklarının Koruma Bölge Kurulunun 29.07.2022 Gün ve 6221.Sayılı Kararı ile tescil edilmiştir.			KKTVKBK 23.05.2003/3314		
			K. K. V. K. B. K. ONAYI : 29/7/2022		



KAYSERİ KÜLTÜR VARLIKLARINI KORUMA BÖLGE KURULU

*(Handwritten signatures and notes)*



GENEL GÖRÜNÜM

TÜMÜLÜS 1



TÜMÜLÜS 2

TÜMÜLÜS 3



TÜMÜLÜS 4-5-6

TÜMÜLÜS 7



TÜMÜLÜS 8

TÜMÜLÜS 9



TÜMÜLÜS 10

TÜMÜLÜ 11

TÜMÜLÜS 12



TÜMÜLÜS 13

TÜMÜLÜS 14



TÜMÜLÜS 15

TÜMÜLÜS 16

TÜMÜLÜS 17

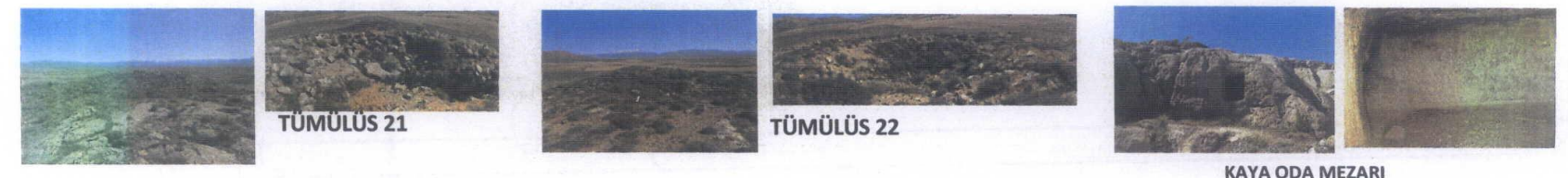


TÜMÜLÜS 18



TÜMÜLÜS 19

TÜMÜLÜS 20



TÜMÜLÜS 21

TÜMÜLÜS 22

KAYA ODA MEZARI

KAYSERİ İLİ, DEVELİ İLÇESİ, ŞAHMELİK MAHALLESİNDE YER ALAN "BOLDACI MEVKİLİ TÜMÜLÜSLERİ 1-22" VE "KAYA ODA MEZARI"

1. DERECE ARKEOLOJİK SİT ALANLARI

SİT ALANLARI EDİS 6 DERECE

Nokta No	Y	X
1	739817.105	4243757.228
2	739827.377	4243750.821
3	739833.201	4243741.731
4	739833.812	4243732.155
5	739813.423	4243718.306
6	739807.989	4243727.182
7	739833.706	4243732.155
8	739833.812	4243732.155
9	739833.812	4243732.155
10	739833.812	4243732.155
11	739833.812	4243732.155
12	739833.812	4243732.155
13	739833.812	4243732.155
14	739833.812	4243732.155
15	739833.812	4243732.155
16	739833.812	4243732.155
17	739833.812	4243732.155
18	739833.812	4243732.155
19	739833.812	4243732.155
20	739833.812	4243732.155
21	739833.812	4243732.155
22	739833.812	4243732.155
23	739833.812	4243732.155
24	739833.812	4243732.155
25	739833.812	4243732.155
26	739833.812	4243732.155
27	739833.812	4243732.155
28	739833.812	4243732.155
29	739833.812	4243732.155
30	739833.812	4243732.155
31	739833.812	4243732.155
32	739833.812	4243732.155
33	739833.812	4243732.155
34	739833.812	4243732.155
35	739833.812	4243732.155
36	739833.812	4243732.155
37	739833.812	4243732.155
38	739833.812	4243732.155
39	739833.812	4243732.155
40	739833.812	4243732.155
41	739833.812	4243732.155
42	739833.812	4243732.155
43	739833.812	4243732.155
44	739833.812	4243732.155
45	739833.812	4243732.155
46	739833.812	4243732.155
47	739833.812	4243732.155
48	739833.812	4243732.155
49	739833.812	4243732.155
50	739833.812	4243732.155
51	739833.812	4243732.155
52	739833.812	4243732.155
53	739833.812	4243732.155
54	739833.812	4243732.155
55	739833.812	4243732.155
56	739833.812	4243732.155
57	739833.812	4243732.155
58	739833.812	4243732.155
59	739833.812	4243732.155
60	739833.812	4243732.155
61	739833.812	4243732.155
62	739833.812	4243732.155
63	739833.812	4243732.155
64	739833.812	4243732.155
65	739833.812	4243732.155
66	739833.812	4243732.155
67	739833.812	4243732.155
68	739833.812	4243732.155
69	739833.812	4243732.155
70	739833.812	4243732.155
71	739833.812	4243732.155
72	739833.812	4243732.155
73	739833.812	4243732.155
74	739833.812	4243732.155
75	739833.812	4243732.155
76	739833.812	4243732.155
77	739833.812	4243732.155
78	739833.812	4243732.155
79	739833.812	4243732.155
80	739833.812	4243732.155
81	739833.812	4243732.155
82	739833.812	4243732.155
83	739833.812	4243732.155
84	739833.812	4243732.155
85	739833.812	4243732.155
86	739833.812	4243732.155
87	739833.812	4243732.155
88	739833.812	4243732.155
89	739833.812	4243732.155
90	739833.812	4243732.155
91	739833.812	4243732.155
92	739833.812	4243732.155
93	739833.812	4243732.155
94	739833.812	4243732.155
95	739833.812	4243732.155
96	739833.812	4243732.155
97	739833.812	4243732.155
98	739833.812	4243732.155
99	739833.812	4243732.155
100	739833.812	4243732.155
101	739833.812	4243732.155
102	739833.812	4243732.155
103	739833.812	4243732.155
104	739833.812	4243732.155
105	739833.812	4243732.155
106	739833.812	4243732.155
107	739833.812	4243732.155
108	739833.812	4243732.155
109	739833.812	4243732.155
110	739833.812	4243732.155
111	739833.812	4243732.155
112	739833.812	4243732.155
113	739833.812	4243732.155
114	739833.812	4243732.155
115	739833.812	4243732.155
116	739833.812	4243732.155
117	739833.812	4243732.155
118	739833.812	4243732.155
119	739833.812	4243732.155
120	739833.812	4243732.155
121	739833.812	4243732.155
122	739833.812	4243732.155
123	739833.812	4243732.155
124	739833.812	4243732.155
125	739833.812	4243732.155
126	739833.812	4243732.155
127	739833.812	4243732.155
128	739833.812	4243732.155
129	739833.812	4243732.155
130	739833.812	4243732.155
131	739833.812	4243732.155
132	739833.812	4243732.155
133	739833.812	4243732.155
134	739833.812	4243732.155
135	739833.812	4243732.155
136	739833.812	4243732.155
137	739833.812	4243732.155
138	739833.812	4243732.155
139	739833.812	4243732.155
140	739833.812	4243732.155
141	739833.812	4243732.155
142	739833.812	4243732.155



**TÜMÜLS-1 İTRF96 3 DERECE**

Nokta No	Y	X
1	47271.214	4241760.336
2	47271.283	4241760.336
3	47271.283	4241754.330
4	47271.283	4241754.330
5	47271.283	4241754.330
6	47271.283	4241754.330
7	47271.283	4241754.330
8	47271.283	4241754.330
9	47271.283	4241754.330
10	47271.283	4241754.330
11	47271.283	4241754.330

**TÜMÜLS-2 İTRF96 3 DERECE**

Nokta No	Y	X
13	47272.145	4241833.988
14	47272.145	4241833.988
15	47272.145	4241833.988
16	47272.145	4241833.988
17	47272.145	4241833.988
18	47272.145	4241833.988
19	47272.145	4241833.988
20	47272.145	4241833.988
21	47272.145	4241833.988
22	47272.145	4241833.988
23	47272.145	4241833.988
24	47272.145	4241833.988
25	47272.145	4241833.988
26	47272.145	4241833.988
27	47272.145	4241833.988

**TÜMÜLS-3 İTRF96 3 DERECE**

Nokta No	Y	X
20	47271.079	4241851.751
21	47271.079	4241851.751
22	47271.079	4241851.751
23	47271.079	4241851.751
24	47271.079	4241851.751
25	47271.079	4241851.751
26	47271.079	4241851.751
27	47271.079	4241851.751

**TÜMÜLS-4 İTRF96 3 DERECE**

Nokta No	Y	X
28	47275.340	4241788.133
29	47275.340	4241788.133
30	47275.340	4241788.133
31	47275.340	4241788.133
32	47275.340	4241788.133
33	47275.340	4241788.133
34	47275.340	4241788.133
35	47275.340	4241788.133
36	47275.340	4241788.133
37	47275.340	4241788.133
38	47275.340	4241788.133
39	47275.340	4241788.133
40	47275.340	4241788.133
41	47275.340	4241788.133
42	47275.340	4241788.133
43	47275.340	4241788.133
44	47275.340	4241788.133
45	47275.340	4241788.133
46	47275.340	4241788.133
47	47275.340	4241788.133
48	47275.340	4241788.133
49	47275.340	4241788.133
50	47275.340	4241788.133

**TÜMÜLS-5 İTRF96 3 DERECE**

Nokta No	Y	X
129	47803.021	4242748.701
130	47803.021	4242748.701
131	47803.021	4242748.701
132	47803.021	4242748.701
133	47803.021	4242748.701
134	47803.021	4242748.701
135	47803.021	4242748.701
136	47803.021	4242748.701
137	47803.021	4242748.701
138	47803.021	4242748.701

**TÜMÜLS-6 İTRF96 3 DERECE**

Nokta No	Y	X
139	47804.852	4243108.849
140	47804.852	4243108.849
141	47804.852	4243108.849
142	47804.852	4243108.849

**TÜMÜLS-7 İTRF96 3 DERECE**

Nokta No	Y	X
39	47225.232	4242095.446
40	47225.232	4242095.446
41	47225.232	4242095.446
42	47225.232	4242095.446
43	47225.232	4242095.446
44	47225.232	4242095.446
45	47225.232	4242095.446
46	47225.232	4242095.446
47	47225.232	4242095.446
48	47225.232	4242095.446
49	47225.232	4242095.446
50	47225.232	4242095.446

**TÜMÜLS-8 İTRF96 3 DERECE**

Nokta No	Y	X
49	47703.426	4241907.283
50	47703.426	4241907.283
51	47703.426	4241907.283
52	47703.426	4241907.283
53	47703.426	4241907.283
54	47703.426	4241907.283
55	47703.426	4241907.283
56	47703.426	4241907.283

**TÜMÜLS-9 İTRF96 3 DERECE**

Nokta No	Y	X
56	476987.938	4241811.314
57	476987.938	4241811.314
58	476987.938	4241811.314
59	476987.938	4241811.314
60	476987.938	4241811.314
61	476987.938	4241811.314
62	476987.938	4241811.314
63	476987.938	4241811.314
64	476987.938	4241811.314
65	476987.938	4241811.314
66	476987.938	4241811.314
67	476987.938	4241811.314
68	476987.938	4241811.314
69	476987.938	4241811.314
70	476987.938	4241811.314
71	476987.938	4241811.314

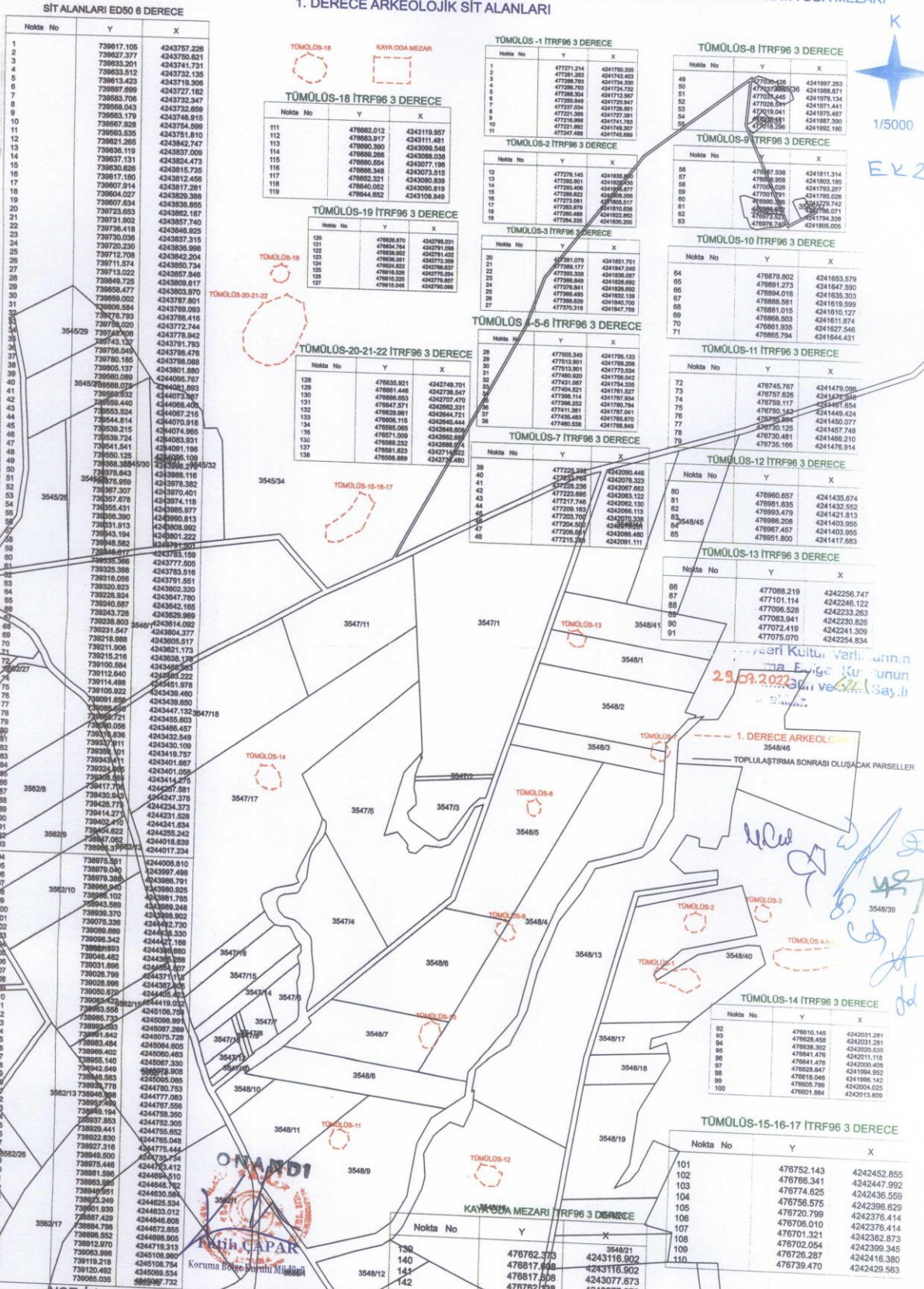
**TÜMÜLS-10 İTRF96 3 DERECE**

Nokta No	Y	X
64	47679.802	4241933.579
65	47679.802	4241933.579
66	47679.802	4241933.579
67	47679.802	4241933.579
68	47679.802	4241933.579
69	47679.802	4241933.579
70	47679.802	4241933.579
71	47679.802	4241933.579

**TÜMÜLS-11 İTRF96 3 DERECE**

Nokta No	Y	X
72	47675.767	4241479.098
73	47675.767	4241479.098
74	47675.767	42

KAYSERİ İLİ, DEVELİ İLÇESİ, ŞAHMELİK MAHALLESİNDE YER ALAN "BOLDACI MEVKİİ TÜMÜLSLERİ 1-22" VE "KAYA ODA MEZARI"  
1. DERECE ARKEOLOJİK SİT ALANLARI



**SİT ALANLARI ED50 6 DERECE**

Nokta No	Y	X
1	4243757.105	4243757.226
2	739927.377	4243757.226
3	739927.377	4243757.226
4	739927.377	4243757.226
5	739927.377	4243757.226
6	739927.377	4243757.226
7	739927.377	4243757.226
8	739927.377	4243757.226
9	739927.377	4243757.226
10	739927.377	4243757.226
11	739927.377	4243757.226
12	739927.377	4243757.226
13	739927.377	4243757.226
14	739927.377	4243757.226
15	739927.377	4243757.226
16	739927.377	4243757.226
17	739927.377	4243757.226
18	739927.377	4243757.226
19	739927.377	4243757.226
20	739927.377	4243757.226
21	739927.377	4243757.226
22	739927.377	4243757.226
23	739927.377	4243757.226
24	739927.377	4243757.226
25	739927.377	4243757.226
26	739927.377	4243757.226
27	739927.377	4243757.226
28	739927.377	4243757.226
29	739927.377	4243757.226
30	739927.377	4243757.226
31	739927.377	4243757.226
32	739927.377	4243757.226
33	739927.377	4243757.226
34	739927.377	4243757.226
35	739927.377	4243757.226
36	739927.377	4243757.226
37	739927.377	4243757.226
38	739927.377	4243757.226
39	739927.377	4243757.226
40	739927.377	4243757.226
41	739927.377	4243757.226
42	739927.377	4243757.226
43	739927.377	4243757.226
44	739927.377	4243757.226
45	739927.377	4243757.226
46	739927.377	4243757.226
47	739927.377	4243757.226
48	739927.377	4243757.226
49	739927.377	4243757.226
50	739927.377	4243757.226
51	739927.377	4243757.226
52	739927.377	4243757.226
53	739927.377	4243757.226
54	739927.377	4243757.226
55	739927.377	4243757.226
56	739927.377	4243757.226
57	739927.377	4243757.226
58	739927.377	4243757.226
59	739927.377	4243757.226
60	739927.377	4243757.226
61	739927.377	4243757.226
62	739927.377	4243757.226
63	739927.377	4243757.226
64	739927.377	4243757.226
65	739927.377	4243757.226
66	739927.377	4243757.226
67	739927.377	4243757.226
68	739927.377	4243757.226
69	739927.377	4243757.226
70	739927.377	4243757.226
71	739927.377	4243757.226
72	739927.377	4243757.226
73	739927.377	4243757.226
74	739927.377	4243757.226
75	739927.377	4243757.226
76	739927.377	4243757.226
77	739927.377	4243757.226
78	739927.377	4243757.226
79	739927.377	4243757.226
80	739927.377	4243757.226
81	739927.377	4243757.226
82	739927.377	4243757.226
83	739927.377	4243757.226
84	739927.377	4243757.226
85	739927.377	4243757.226
86	739927.377	4243757.226
87	739927.377	4243757.226
88	739927.377	4243757.226
89	739927.377	4243757.226
90	739927.377	4243757.226
91	739927.377	4243757.226
92	739927.377	4243757.226
93	739927.377	4243757.226
94	739927.377	4243757.226
95	739927.377	4243757.226
96	739927.377	4243757.226
97	739927.377	4243757.226
98	739927.377	4243757.226
99	739927.377	4243757.226
100	739927.377	4243757.226
101	739927.377	4243757.226
102	739927.377	4243757.226
103	739927.377	4243757.226
104	739927.377	4243757.226
105	739927.377	4243757.226
106	739927.377	4243757.226
107	739927.377	4243757.226
108	739927.377	4243757.226
109	739927.377	4243757.226
110	739927.377	4243757.226
111	739927.377	4243757.226
112	739927.377	4243757.226
113	739927.377	4243757.226
114	739927.377	4243757.226
115	739927.377	4243757.226
116	739927.377	4243757.226
117	739927.377	4243757.226
118	739927.377	4243757.226
119	739927.377	4243757.226
120	739927.377	4243757.226
121	739927.377	4243757.226
122	739927.377	4243757.226
123	739927.377	4243757.226
124	739927.377	4243757.226
125	739927.377	4243757.226
126	739927.377	4243757.226
127	739927.377	4243757.226
128	739927.377	4243757.226
129	739927.377	4243757.226
130	739927.377	4243757.226
131	739927.377	4243757.226
132	739927.377	4243757.226
133	739927.377	4243757.226
134	739927.377	4243757.226
135	739927.377	4243757.226
136	739927.377	4243757.226
137	739927.377	4243757.226
138	739927.377	4243757.226
139	739927.377	4243757.226
140	739927.377	4243757.226
141	739927.377	4243757.226
142	739927.377	4243757.226

**TÖMÜLÖS-1 İTRF96 3 DERECE**

Nokta No	Y	X
111	47882.012	4343119.857
112	47883.917	4243111.481
113	47880.390	4243059.546
114	47880.288	4243058.038
115	47880.854	4243077.198
116	47880.348	4243070.859
117	47882.321	4243073.515
118	47884.052	4243000.819
119	47884.852	4243108.849

**TÖMÜLÖS-2 İTRF96 3 DERECE**

Nokta No	Y	X
120	47886.870	4242789.031
121	47886.384	4242791.088
122	47886.852	4242791.452
123	47886.432	4242777.389
124	47886.358	4242789.837
125	47886.528	4242779.284
126	47886.155	4242789.887
127	47886.648	4242790.088

**TÖMÜLÖS-3 İTRF96 3 DERECE**

Nokta No	Y	X
128	47885.921	4242749.701
129	47887.448	4242738.547
130	47886.053	4242707.470
131	47887.271	4242823.311
132	47886.432	4242844.721
133	47886.095	4242844.444
134	47887.209	4242828.599
135	47886.352	4242844.894
136	47887.123	4242714.822
137	47886.889	4242737.480

NOT: İşbu Kadastral Harita DSI 12. Bölge Müdürlüğü tarafından Toplu İmarat İşlemlerinde Kullanılan Sayısal Veri Üzerine Hazırlanmıştır.

İLÇESİ, ŞAHMELİK MAHALLESİ BOLDACI TÜMÜLÜSLERİ 1-22 VE KAYA ODA MEZARA AİT 1.DERECE ARKEOLOJİK SİT ALANINA GİREN PARSELLER İLE PARSELLERRE KONULACAK ŞERHLER TABLOSU

SIRA NO	İL	İLÇE	MAHALLE	KÜLTÜR VARLIĞININ ADI	MÜLKİYET DURUMU	MEVCUT KADASTRODA BİR KISMI 1.DERECE ARKEOLOJİK SİT ALANIDIR ŞERHİ VERİLECEK PARSELLER		TOPLULAŞTIRMA SONUCU MEYDANA GELECEK VE BİR KISMI 1.DERECE AR. SİT ALANIDIR ŞERHİNİN TAŞINACAĞI PARSELLER	
						ADA	PARSEL	ADA	PARSEL
1	KAYSERİ	DEVELİ	ŞAHMELİK	Tümülüs 1	özel, kadastro harici	148	133_134_140_141_56	3548	39_40
2	KAYSERİ	DEVELİ	ŞAHMELİK	Tümülüs 2	Hazine	148	57	3548	40
3	KAYSERİ	DEVELİ	ŞAHMELİK	Tümülüs 3	Hazine, özel, mera	148	57_58_131	3548	39
4	KAYSERİ	DEVELİ	ŞAHMELİK	Tümülüs 4	Hazine, mera	148	131_132	3548	39
5	KAYSERİ	DEVELİ	ŞAHMELİK	Tümülüs 5	mera	148	131	3548	39
6	KAYSERİ	DEVELİ	ŞAHMELİK	Tümülüs 6	mera	148	131	3548	39
7	KAYSERİ	DEVELİ	ŞAHMELİK	Tümülüs 7	özel	148	13_15	3548	2_3
8	KAYSERİ	DEVELİ	ŞAHMELİK	Tümülüs 8	özel	148	5	3548	5
9	KAYSERİ	DEVELİ	ŞAHMELİK	Tümülüs 9	özel, Hazine	148	17_21	3548	4_6
10	KAYSERİ	DEVELİ	ŞAHMELİK	Tümülüs 10	özel, Hazine	148	20_21_22	3548	4_7
11	KAYSERİ	DEVELİ	ŞAHMELİK	Tümülüs 11	özel	148	44	3548	9
12	KAYSERİ	DEVELİ	ŞAHMELİK	Tümülüs 12	özel, Hazine	148	52_54_64	3548	16
13	KAYSERİ	DEVELİ	ŞAHMELİK	Tümülüs 13	özel	148	8_9	3548	1_41
14	KAYSERİ	DEVELİ	ŞAHMELİK	Tümülüs 14	özel	148	30	3547	17
15	KAYSERİ	DEVELİ	ŞAHMELİK	Tümülüs 15	mera	144	91	3545	34
16	KAYSERİ	DEVELİ	ŞAHMELİK	Tümülüs 16	mera	144	91	3545	34
17	KAYSERİ	DEVELİ	ŞAHMELİK	Tümülüs 17	mera	144	91	3545	34
18	KAYSERİ	DEVELİ	ŞAHMELİK	Tümülüs 18	mera	144	91	3545	34
19	KAYSERİ	DEVELİ	ŞAHMELİK	Tümülüs 19	mera	144	91	3545	34
20	KAYSERİ	DEVELİ	ŞAHMELİK	Tümülüs 20	mera	144	91	3545	34
21	KAYSERİ	DEVELİ	ŞAHMELİK	Tümülüs 21	mera	144	91	3545	34
22	KAYSERİ	DEVELİ	ŞAHMELİK	Tümülüs 22	mera	144	91	3545	34
23	KAYSERİ	DEVELİ	ŞAHMELİK	Kaya Oda Mezarı	mera	144	91	3545	34

MAN

*(Handwritten signatures and initials)*

Kayseri Kültür Varlıklarını  
Koruma Bölge Kurulunun  
29.07.2021 Gün ve 6221.Sayılı  
Kararı ile.

**ONANDI**  
Fahri ÇAPAR  
Koruma Bölge Kurulu Başkanı