

T.C.
KÜLTÜR VE TURİZM BAKANLIĞI
ANTALYA KÜLTÜR VARLIKLARINI KORUMA BÖLGE KURULU
KARAR

Toplantı Tarihi ve No.:12.08.2022/392
Karar Tarihi ve No. :12.08.2022/14339

Toplantı Yeri
ANTALYA

Burdur İli, Gölhisar İlçesi, Çakmak Mahallesi, Orman Fidanlığı sahasının kuzey yola bakan kesitinde tespit edilen, Müze Müdürlüğü başkanlığında ve Kibyra Antik Kenti Kazısı Başkanlığının bilimsel danışmanlığında kurtarma kazısı gerçekleştirilen mezarlar ve çevresindeki yüzey buluntularının yer aldığı alanın tescil edilmesi önerisine ilişkin Antalya Kültür Varlıklarını Koruma Bölge Kurulu Müdürlüğünün 03.06.2022 tarih ve 2574830 sayılı yazısı, Burdur İl Özel İdaresi İmar ve Kentsel İyileştirme Müdürlüğünün 08.06.2022 tarih ve 17182 sayılı yazısı, Burdur Orman İşletme Müdürlüğünün 06.07.2022 tarih ve 4636652 sayılı yazısı, Burdur Çevre, Şehircilik ve İklim Değişikliği İl Müdürlüğünün 18.07.2022 tarih ve E-4125394 sayılı yazısı, Antalya Kültür Varlıklarını Koruma Bölge Kurulu Müdürlüğünün 10.08.2022 tarih ve 1545456 kayıt numaralı uzman raporu okundu, ekleri ve dosyası incelendi, yapılan görüşmeler sonucunda;

Burdur İli, Gölhisar İlçesi, Çakmak Mahallesi, Orman Fidanlığı sahasının kuzey yola bakan kesitinde tespit edilen, Müze Müdürlüğü başkanlığında ve Kibyra Antik Kenti Kazısı Başkanlığının bilimsel danışmanlığında kurtarma kazısı gerçekleştirilen mezarlar ile bahse konu yol güzergahı kesitinde ve çevresinde izlenen kiremit ve seramik parçalarının 2863 sayılı yasanın 3. ve 6. maddelerinde tanımlanan nitelikleri taşıdığı,

Konuya ilişkin aynı yasanın 7. maddesi ile Korunması Gerekli Taşınmaz Kültür Varlıklarının ve Sitlerin Tespit ve Tescili Hakkında Yönetmeliğin 6. maddesi gereği ilgili Kurum görüşlerinin Kurul Müdürlüğünce istendiği,

Burdur Çevre, Şehircilik ve İklim Değişikliği İl Müdürlüğü, Burdur İl Özel İdaresi İmar ve Kentsel İyileştirme Müdürlüğünün tescile yönelik olumsuz bir görüşlerinin olmadığı, diğer kurum görüşlerinin süresi içerisinde iletilmediğinin Kurulumuza sunulan bilgi ve belgelerden anlaşıldığına,

Buna göre, söz konusu antik dönem kalıntılarının bulunduğu alanın Kurulumuzun 25.03.2014 tarih ve 2590 sayılı kararıyla sınırları yeniden düzenlenen Kibyra Antik Kenti I. ve III. Derece Arkeolojik Sit Alanının I. Derece Arkeolojik Sit Alanı kısmının yaklaşık 4-5 metre güneyinde yer aldığı hususu da göz önünde bulundurularak, anılan I. Derece Arkeolojik Sit Alanının güncel tespitleri kapsayacak şekilde güncellenip sit sınırının kararımız eki 1/25.000 ölçekli haritada gösterildiği şekliyle yeniden düzenlenmesinin uygun bulunduğu (olumlu),

Arkeolojik Sit Alanlarında Koruma Yüksek Kurulunun arkeolojik sit alanlarıyla ilgili ilke kararlarının geçerli olduğuna,

Sit Alanlarında tamamen ya da kısmen kalan taşınmazların ilgili Kadastro Müdürlüğünce Kurul Müdürlüğüne bildirilmesine, bu işlem sonrasında taşınmazların tapu kayıtlarına tamamen ya da kısmen kaldırılmasına dair ilgili şerhlerin konulmasının sağlanmasına,

Sit alanları içerisinde can ve mal güvenliğinin sağlanması, kaçak kazıların önlenmesi amacıyla gerekli güvenlik önlemlerinin ilgili kurumlar ve mahalli kolluk kuvvetlerince alınmasına,

Kurulumuzun 25.03.2014 tarih ve 2590 sayılı kararıyla belirlenen I. ve III. Derece Arkeolojik Sit Alanında onaylı koruma amaçlı imar planına göre uygulamalarda bulunulmasına, 2863 sayılı yasanın 17. maddesi gereği ilave edilen kısımda her ölçekteki plan uygulamasının durdurulmasına, I. Derece Arkeolojik Sit Alanı sınırınının 05.11.1999 tarih ve 658 sayılı ilke kararı gereği "Aynen Korunacak I. Derece Arkeolojik Sit Alanı" olarak planlara işlenmesine ve ilgili Meclis kararıyla birlikte Kurulumuza iletilmesine, ayrıca koruma amaçlı imar planının da hazırlatılarak Kurulumuza sunulmasına karar verildi.

BAŞKAN
Prof.Dr. Osman ERAVŞAR
İMZA

Üye
Mesut BAYAT
(BULUNMADI)

Üye
Belgin ŞAHİN
İMZA

Üye
Murat KALEAĞASIOĞLU
Burdur Müze Md.
İMZA

ASLI GİSİDİR

Üye
İlhan KAYMAZ
İMZA

Üye
Bekir Cenap ALTIPARMAK
İMZA

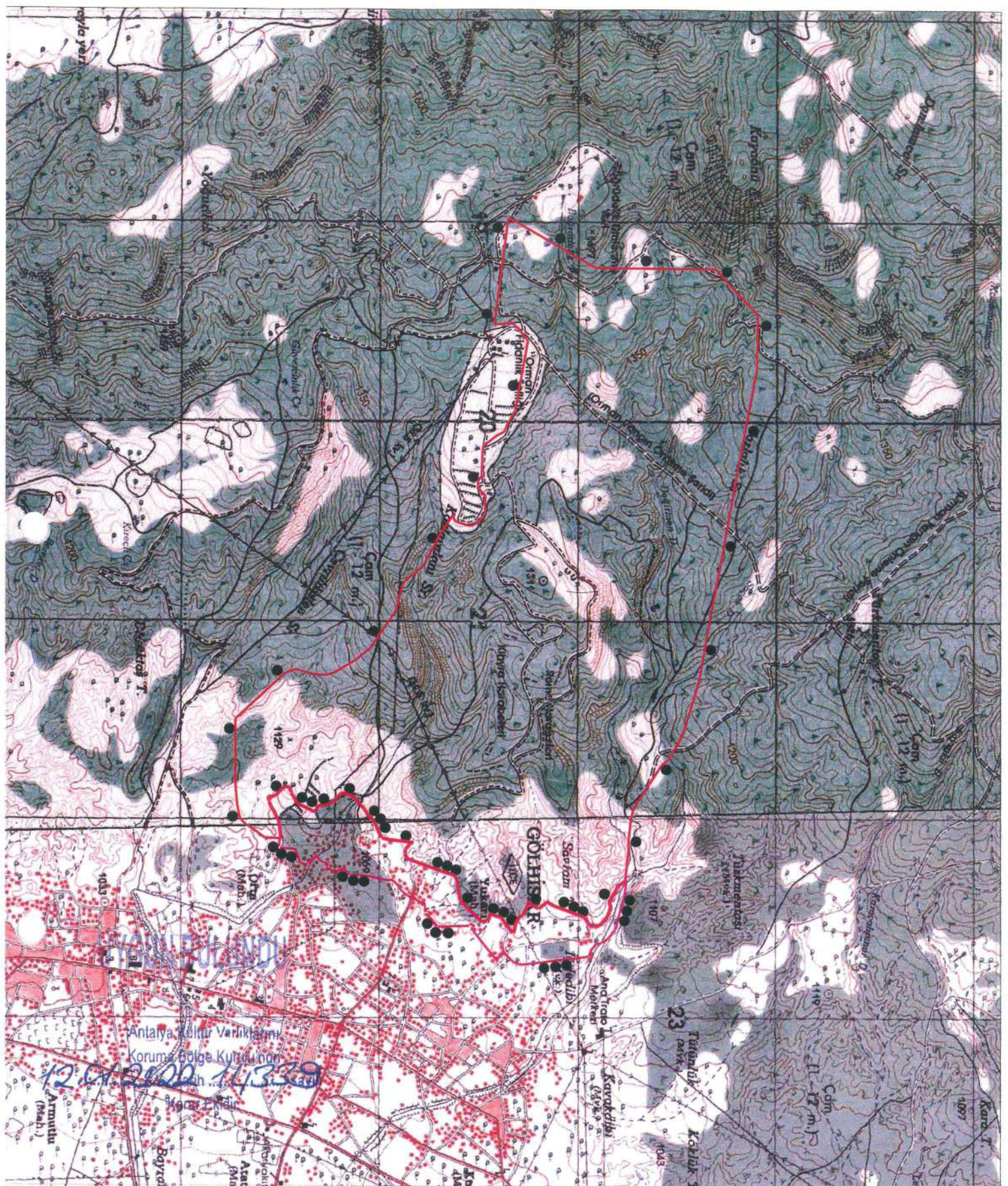
Üye
Tahsin ETLİ
Burdur Orman Md. Tem.
İMZA

BAŞKAN YARDIMCISI
Prof.Dr. H.Sabri ALANYALI
İMZA

Üye
İbrahim ÖNER
İMZA

Üye
Gölhisar Bld.Tem.
(BULUNMADI)

Üye



BURDUR İLİ, GÖLLÜHİSAR İLÇESİ,

KBYRA ANTİK KENTİ

2022

GÖSTERİM

- I. DERECE ARKEOLOJİK SİT ALANI SINIRI
- III. DERECE ARKEOLOJİK SİT ALANI SINIRI

ÖLÇEK: 1/25000

Göçman NERCİZ
Mühendis

Handwritten signatures and notes in blue ink, including 'Şantiye', 'Göçman Nerciz', and 'Mühendis'.



BURDUR İLİ, GÖLHİSAR İLÇESİ, KBYRA ANTİK KENTİ
I.-III. DERECE ARKEOLOJİK
SİT ALANI SINIR KOORDİNATLARI

Nokta No	Y	X
1ARK1	721307.578	4116606.050
1ARK2	721563.166	4116529.270
1ARK3	721632.729	4116494.879
1ARK4	721701.511	4116453.454
1ARK5	721728.523	4116421.408
1ARK6	721950.845	4116276.028
1ARK7	722011.030	4116263.522
1ARK8	722106.386	4116252.579
1ARK9	722157.973	4116252.579
1ARK10	722307.307	4116235.904
1ARK11	722324.738	4116214.301
1ARK12	722333.938	4116194.322
1ARK13	722354.513	4116188.739
1ARK14	722428.182	4116172.450
1ARK15	722418.116	4116152.634
1ARK16	722443.444	4116160.455
1ARK17	722456.830	4116156.384
1ARK18	722488.455	4116144.366
1ARK19	722516.845	4116121.881
1ARK20	722534.842	4116103.257
1ARK21	722543.262	4116081.050
1ARK22	722520.930	4116050.156
1ARK23	722502.783	4116041.163
1ARK24	722498.149	4116037.634
1ARK25	722489.772	4116028.115
1ARK26	722469.808	4115972.035
1ARK27	722463.606	4115955.222
1ARK28	722462.710	4115952.966
1ARK29	722444.840	4115903.564
1ARK30	722430.955	4115888.300
1ARK31	722429.057	4115894.970
1ARK32	722415.584	4115846.919
1ARK33	722415.693	4115841.055
1ARK34	722417.171	4115839.339
1ARK35	722449.696	4115798.662
1ARK36	722449.344	4115798.495
1ARK37	722441.876	4115782.580
1ARK38	722440.711	4115780.157
1ARK39	722427.811	4115761.770
1ARK40	722417.624	4115745.913
1ARK41	722436.573	4115738.655
1ARK42	722461.816	4115728.135
1ARK43	722482.961	4115718.541
1ARK44	722489.043	4115701.370
1ARK45	722526.042	4115681.654
1ARK46	722574.436	4115671.295
1ARK47	722512.980	4115625.959
1ARK48	722495.324	4115612.271
1ARK49	722485.030	4115577.047
1ARK50	722484.114	4115574.035
1ARK51	722479.570	4115564.407
1ARK52	722479.989	4115558.895
1ARK53	722490.005	4115549.525
1ARK54	722494.514	4115554.028
1ARK55	722514.052	4115537.705
1ARK56	722518.749	4115517.638
1ARK57	722517.087	4115516.420
1ARK58	722498.391	4115498.391
1ARK59	722447.194	4115443.395
1ARK60	722411.148	4115406.130
1ARK61	722396.838	4115405.935
1ARK62	722308.403	4115391.545
1ARK63	722284.749	4115378.895
1ARK64	722271.558	4115353.618
1ARK65	722251.000	41153276.881
1ARK66	722190.418	4115137.873
1ARK67	722179.187	4115130.897
1ARK68	722175.156	4115130.448
1ARK69	722159.383	4115131.057
1ARK70	722157.779	4115132.111
1ARK71	722142.124	4115148.357
1ARK72	722119.731	4115166.660
1ARK73	722118.733	4115162.934
1ARK74	722115.572	4115132.294
1ARK75	722111.871	4115104.325
1ARK76	722108.452	4115072.001
1ARK77	722107.010	4115056.065
1ARK78	722103.632	4115038.763
1ARK79	722099.673	4115022.651
1ARK80	722097.902	4115010.872
1ARK81	722079.255	4115002.923
1ARK82	722036.017	4114983.796
1ARK83	722016.442	4114973.629
1ARK84	721990.884	4114949.270
1ARK85	721941.954	4114917.384
1ARK86	721933.800	4114902.367
1ARK87	721920.741	4114894.566
1ARK88	721890.348	4114870.627
1ARK89	721870.371	4114814.417
1ARK90	721873.232	4114804.293
1ARK91	721868.045	4114791.473
1ARK92	721904.516	4114771.040
1ARK93	721907.945	4114772.119

Nokta No	Y	X
1ARK94	721917.932	4114763.369
1ARK95	721921.701	4114751.615
1ARK96	721931.995	4114742.518
1ARK97	721929.898	4114734.539
1ARK98	721939.531	4114721.834
1ARK99	721935.149	4114696.156
1ARK100	721941.500	4114684.840
1ARK101	721967.461	4114674.415
1ARK102	721923.855	4114684.250
1ARK103	721893.292	4114570.053
1ARK104	721873.445	4114555.183
1ARK105	721868.939	4114556.817
1ARK106	721840.717	4114545.231
1ARK107	721842.592	4114516.592
1ARK108	721887.882	4114473.485
1ARK109	721891.661	4114439.159
1ARK110	721907.052	4114435.742
1ARK111	721916.524	4114448.594
1ARK112	721924.247	4114442.414
1ARK113	721937.697	4114447.625
1ARK114	721975.236	4114469.140
1ARK115	721997.659	4114479.288
1ARK116	722005.786	4114488.061
1ARK117	722005.124	4114482.380
1ARK118	722103.912	4114497.347
1ARK119	722101.087	4114465.788
1ARK120	722101.447	4114422.988
1ARK121	722058.708	4114365.766
1ARK122	722030.570	4114320.433
1ARK123	721999.305	4114294.640
1ARK124	721930.524	4114281.352
1ARK125	721807.810	4114271.191
1ARK126	721501.418	4114272.754
1ARK127	721284.130	4114508.801
1ARK128	721262.245	4114538.503
1ARK129	721249.739	4114572.894
1ARK130	721276.712	4114673.272
1ARK131	721278.987	4114729.007
1ARK132	721265.338	4114772.229
1ARK133	721204.737	4114874.836
1ARK134	721142.595	4114951.443
1ARK135	720955.094	4115078.943
1ARK136	720810.719	4115116.318
1ARK137	720727.077	4115219.087
1ARK138	720576.749	4115298.351
1ARK139	719737.208	4116091.243
1ARK140	719465.009	4116904.335
1ARK141	719240.138	4116889.930
1ARK142	718985.385	4116842.969
1ARK143	718928.182	4116805.769
1ARK144	720470.945	4115368.380
1ARK145	720492.083	4115389.996
1ARK146	720502.981	4115377.555
1ARK147	720509.577	4115389.202
1ARK148	720525.389	4115441.387
1ARK149	720528.774	4115462.799
1ARK150	720530.618	4115490.411
1ARK151	720500.330	4115504.408
1ARK152	720478.338	4115523.928
1ARK153	720457.871	4115530.344
1ARK154	720406.518	4115529.040
1ARK155	720376.786	4115530.880
1ARK156	720349.472	4115503.319
1ARK157	720339.518	4115496.270
1ARK158	720335.539	4115494.793
1ARK159	720306.827	4115491.793
1ARK160	720286.038	4115503.664
1ARK161	720283.432	4115506.954
1ARK162	720285.096	4115521.737
1ARK163	720265.643	4115523.003
1ARK164	720243.041	4115515.003
1ARK165	720182.881	4115514.972
1ARK166	720135.106	4115519.465
1ARK167	720118.455	4115526.113
1ARK168	720118.958	4115527.610
1ARK169	720120.195	4115532.492
1ARK170	720117.728	4115534.548
1ARK171	720079.738	4115581.198
1ARK172	720055.695	4115623.475
1ARK173	720049.767	4115627.080
1ARK174	720016.190	4115641.458
1ARK175	719992.061	4115655.155
1ARK176	719966.830	4115667.926
1ARK177	719954.455	4115727.030
1ARK178	719536.962	4115680.954
1ARK179	719514.739	4115664.324
1ARK180	719507.036	4115654.784
1ARK181	719515.489	4115630.815
1ARK182	719520.072	4115572.215
1ARK183	719511.839	4115560.790
1ARK184	719502.556	4115470.010
1ARK185	719502.166	4115678.234

NoktaNo	Y	X
3ARK/1	722307.307	4116235.904
3ARK/2	722383.077	4116227.568
3ARK/3	722433.100	4116211.154
3ARK/4	722555.032	4116179.889
3ARK/5	722590.986	4116151.751
3ARK/6	722618.343	4116115.015
3ARK/7	722622.251	4116089.222
3ARK/8	722654.297	4116060.303
3ARK/9	722684.632	4116049.974
3ARK/10	722692.208	4116001.913
3ARK/11	722702.143	4115902.779
3ARK/12	722715.095	4115812.020
3ARK/13	722725.156	4115719.524
3ARK/14	722723.639	4115700.991
3ARK/15	722716.017	4115680.028
3ARK/16	722709.958	4115671.270
3ARK/17	722670.510	4115632.898
3ARK/18	722717.955	4115587.865
3ARK/19	722670.510	4115548.785
3ARK/20	722570.225	4115468.103
3ARK/21	722547.582	4115476.586
3ARK/22	722533.390	4115449.712
3ARK/23	722535.907	4115347.772
3ARK/24	722537.148	4115296.182
3ARK/25	722481.022	4115246.386
3ARK/26	722466.988	4115241.897
3ARK/27	722471.436	4115223.746
3ARK/28	722439.377	4115222.057
3ARK/29	722420.623	4115217.153
3ARK/30	722401.626	4115181.818
3ARK/31	722385.309	4115144.777
3ARK/32	722365.375	4115119.695
3ARK/33	722353.005	4115107.667
3ARK/34	722333.874	4115095.789
3ARK/35	722316.249	4115076.865
3ARK/36	722304.724	4115064.036
3ARK/37	722305.877	4115039.183
3ARK/38	722301.367	4115010.390
3ARK/39	722293.145	4114972.434
3ARK/40	722286.293	4114951.160
3ARK/41	722281.320	4114914.939
3ARK/42	722280.474	4114853.614
3ARK/43	722270.883	4114841.198
3ARK/44	722246.242	4114822.088
3ARK/45	722257.678	4114791.015
3ARK/46	722260.631	4114766.638
3ARK/47	722243.571	4114731.349
3ARK/48	722229.257	4114740.980
3ARK/49	722223.937	4114740.980
3ARK/50	722223.796	4114738.729
3ARK/51	722220.337	4114731.105
3ARK/52	722218.674	4114718.726
3ARK/53	722209.105	4114702.326
3ARK/54	722200.235	4114695.408
3ARK/55	722191.169	4114688.335
3ARK/56	722188.502	4114688.554
3ARK/57	722184.187	4114684.799
3ARK/58	722190.321	4114672.164
3ARK/59	722197.852	4114667.165

NoktaNo	Y	X
3ARK/60	722230.013	4114638.223
3ARK/61	722221.522	4114604.005
3ARK/62	722150.986	4114578.182
3ARK/63	722144.290	4114500.313
3ARK/64	722106.961	4114503.764
3ARK/65	722105.124	4114502.260
3ARK/66	722005.786	4114488.081
3ARK/67	721997.659	4114479.288
3ARK/68	721975.236	4114469.140
3ARK/69	721937.697	4114447.625
3ARK/70	721924.247	4114442.414
3ARK/71	721916.911	4114448.594
3ARK/72	721907.052	4114435.742
3ARK/73	721891.661	4114439.159
3ARK/74	721887.882	4114473.485
3ARK/75	721842.592	4114516.592
3ARK/76	721840.717	4114545.231
3ARK/77	721868.939	4114556.817
3ARK/78	721873.445	