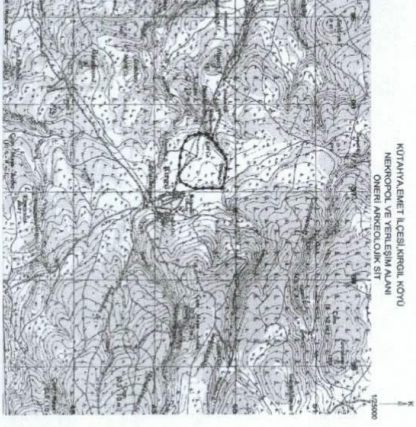


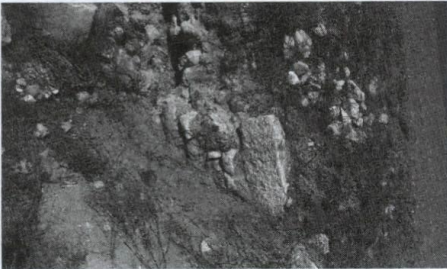


<b>AVRUPA KONSEYİ</b>	<b>DOĞAL VE KÜLTÜREL VARLIKLARI KORUMA ENVANTERİ</b>	D.K.V.K.E	<b>SİT</b>	<b>ENVANTER NO :</b>
<b>TÜRKİYE</b>	<b>KÜLTÜR VARLIKLARI VE MÜZELER GENEL MÜDÜRLÜĞÜ</b>		<b>HARİTA NO:</b>	
<b>İLİ : KÜTAHYA</b>	<b>İLÇESİ : EMET</b>	<b>KÖY : KIRGIL KÖYÜ</b>	<b>KADASTRO :</b>	<b>ADA: 103, 106, 107, 148</b>
<p><b>GENEL TANIM :</b> Limitiz, Emet İlçesi, Kırğıl Köyü sınırları dahilinde, köyün hemen batısında engebeli arazi üzerinde ve eteklerinde Roma Dönemine ait nekropol alanı ile karşılaşılmıştır. Nekropol alanı içerisinde, kayraklara oyulmuş, kuzey-güney yönünde uzanan khannosorion tarzı mezarlarla karşılaşılmıştır. Sanduka bölümlere kaya içerisine oyularak oluşturulan bu mezarların dikdörtgen formlu olup, değen alınıklı kapakları bulunmaktadır. Tarafınızdan tespit edilen yaklaşık 15 adet khannosorion mezarını tanımanı zaman içerisinde izinsiz kazıcular tarafından kapakları açılarak tahrip edilmiştir. Nekropol çevresinde yapılan incelemede bir adet kamusal binaya ait olacak duvar kalıntıları ile karşılaşılmıştır. Defineler tarafından yapılan izinsiz kazılar sırasında duvar kalıntılarının bir bölümü ortaya çıkarılan bu yapı çevresinde adak stelleri ile de karşılaşılmıştır. Bu nedenle bu yapının olduğu düşünülmektedir. Ayrıca alanda çok sayıda pınır toprak kap ve tuğla parçaları ile karşılaşılmıştır.</p>				
<b>ŞİMDİKİ DURUM :</b> Tarıma açık tarla.				
<b>SİT POTANSİYELİ :</b> I. Derece Arkeolojik Sit				
<b>ŞİMDİKİ KORUMA :</b> Herhangi bir koruma mevcut değildir.				
<b>ÖNERİLEN KORUMA :</b> Çiğvenlik güçleri ve köy muhtarlığı tarafından korunması.				
<b>KORUMA DEREJESİ :</b> I Derece				
<b>HAZIRLAYANLAR :</b> 08.08.2017				
Mehmet BAKIR - (Müz. Uzm.-Arkeolog)				
Oğuzhan PEKŞEN - (Müze Uzm.-Arkeolog)				
Sendar ÜNAN 08.08.2017				
Müze Müdür V.				
<b>REVİZYON :</b>				
G.M.E.A.Y.K. ONAYI : ...../08/2017				

**HARİTALAR, PLANLAR ve FOTOĞRAFLAR :**



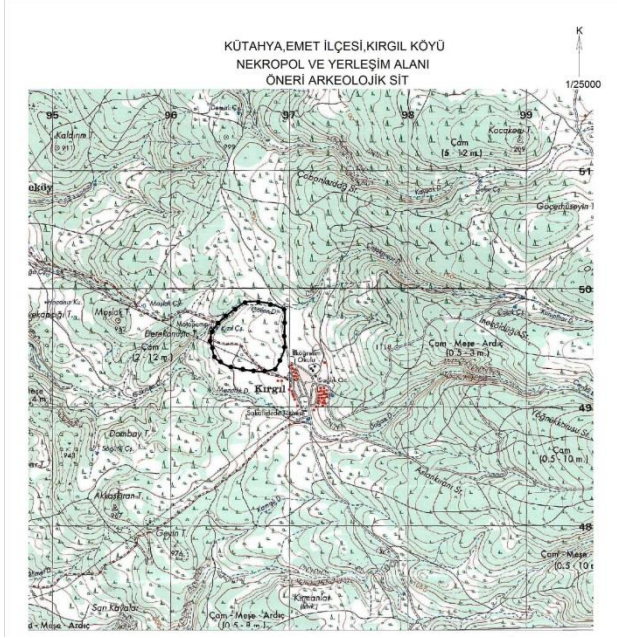
KÜTAHYA EMET İLÇESİ BAĞIÇI KÖYÜ  
NEKROPOL VE TERLESEM ALANI  
ÖNERİ ARKEOLOJİK SİT





## FOTOĞRAFLAR :

KÜTAHYA İLİ, MERKEZ İLÇESİ, AHİLER KÖYÜ, TÜRBELER MEVKİİ



T.C.  
KÜLTÜR VE TURİZM BAKANLIĞI  
Kütahya Kültür Varlıklarını  
Koruma Bölge Kurulu Müdürlüğü

KÜTAHYA KÜLTÜR VARLIKLARINI  
KORUMA BÖLGE KURULU MÜDÜRLÜĞÜ  
13/12/2017 TARİH VE 4426  
SAYILI KARAR EKİDİR .

ASLI GİBİDİR

Cem PALA  
Arkeolog

Mehmet Ali KARAKAYA  
Müdür V.