

T.C.

KÜLTÜR VE TURİZM BAKANLIĞI

ESKİŞEHİR KÜLTÜR VARLIKLARINI KORUMA BÖLGE KURULU

KARAR

Toplantı Tarih ve no: 20.01.2023 - 428
Karar Tarih ve no : 20.01.2023 - 11384

Toplantı Yeri
ESKİŞEHİR

Afyonkarahisar, Şuhut, İsalı köyünde, Doç. Dr. Berkay DİNÇER tarafından yürütülen Afyonkarahisar Paleolitik Çağ Yüzey Araştırması sırasında tespit edilen 2863 sayılı kanun kapsamındaki alanın tespit ve tescil çalışmalarının yapılması konusunun ileildiği Afyonkarahisar İl Kültür ve Turizm Müdürlüğünün 23.09.2022 tarih, 2949390 sayılı yazısı ve ekleri, Kurul Müdürlüğü uzmanlarının 21.10.2022 tarih, 1674117 sayılı yerinde inceleme raporu, alanın tesciline ilişkin konuyla ilgili faaliyeti etkilenen kurum görüşlerinin ve sit sınırlarının aktarıldığı kadastral krokinin iletilmesinin istendiği Kurul Müdürlüğünün 24.10.2022 tarih, 3059645 sayılı yazısı, ilgili kurum görüşlerinin ileildiği yazılar, Maden ve Petrol İşleri Genel Müdürlüğünün 01.11.2022 tarih, 2022415299 sayılı yazısı, Afyonkarahisar Valiliği Kadastro Müdürlüğünün 06.01.2023 tarih ve 1822524 sayılı yazısı, 18.01.2023 tarih, 1845627 sayılı dosya inceleme raporu okundu, koordinatlı sit krokisi, sit sınırlarının aktarıldığı kadastral kroki, tescil fişi, fotoğrafları ve dosyası incelendi, yapılan görüşmeler sonucunda;

Afyonkarahisar, Şuhut, İsalı köyünde, Afyonkarahisar Paleolitik Çağ Yüzey Araştırması sırasında tespit edilen ve 2863 sayılı Kanun'un 6. Maddesi kapsamında korunması gerekli kültür varlıklarından olan alanın Dolambaçgünen Sırtı Arkeolojik Alanı adıyla I.(Bir) Derece Arkeolojik sit olarak tesciline, alana ilişkin hazırlanan tescil fişi, koordinatlı sit sınırı krokisi ve sit sınırlarının aktarıldığı kadastral krokinin uygun olduğuna; söz konusu alanda Kültür Varlıklarını Koruma Yüksek Kurulu'nun Arkeolojik Sitler, Koruma ve Kullanma Koşullarına ilişkin 05.11.1999 tarih, 658 sayılı İlke Kararının ilgili hükümlerinin geçerli olduğuna ve bu hükümlerin geçiş dönemi koruma esasları ve kullanma koşulları olarak belirlenmesine, sit sınırları içerisinde güvenlik önlemlerinin ilgili kurumlarca alınmasına ve Kurulumuzdan izinsiz herhangi bir fiziki ve inşai müdahalede bulunulmamasına karar verildi.

İli : Afyonkarahisar
İlçesi : Şuhut
Köyü : İsalı

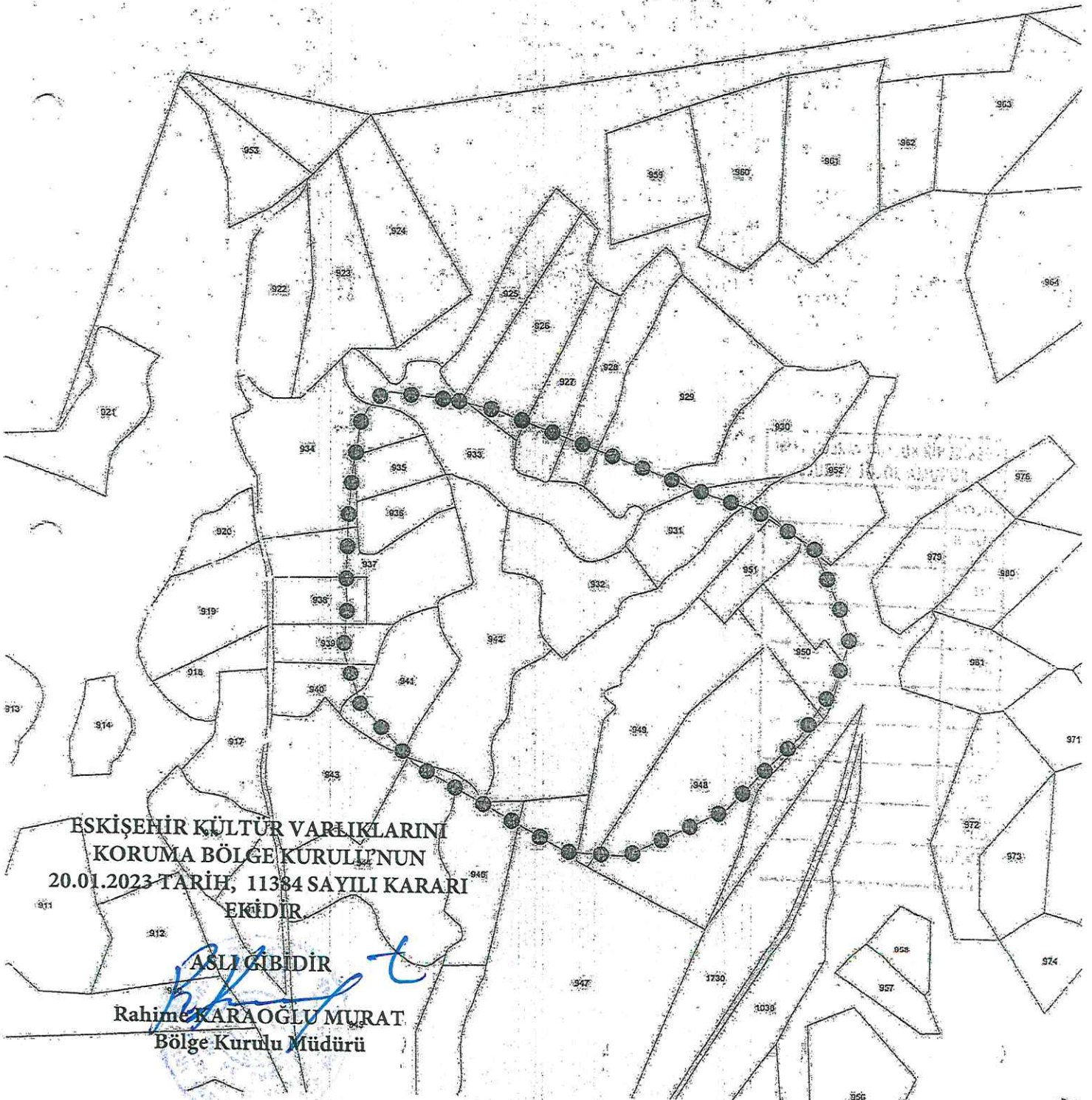
AFYONKARAHİSAR, ŞUHUT, İSALI KÖYÜ
DOLAMBAÇGÜKEN SIRTİ ARKEOLOJİK ALANI
I. (BİR) DERECE ARKEOLOJİK SİTİ

Halit KARDEŞ
Teknik Bilirkişi

Halit Kardeş

..... I.(Bir) Derece Arkeolojik Sit Sımrı

5.000

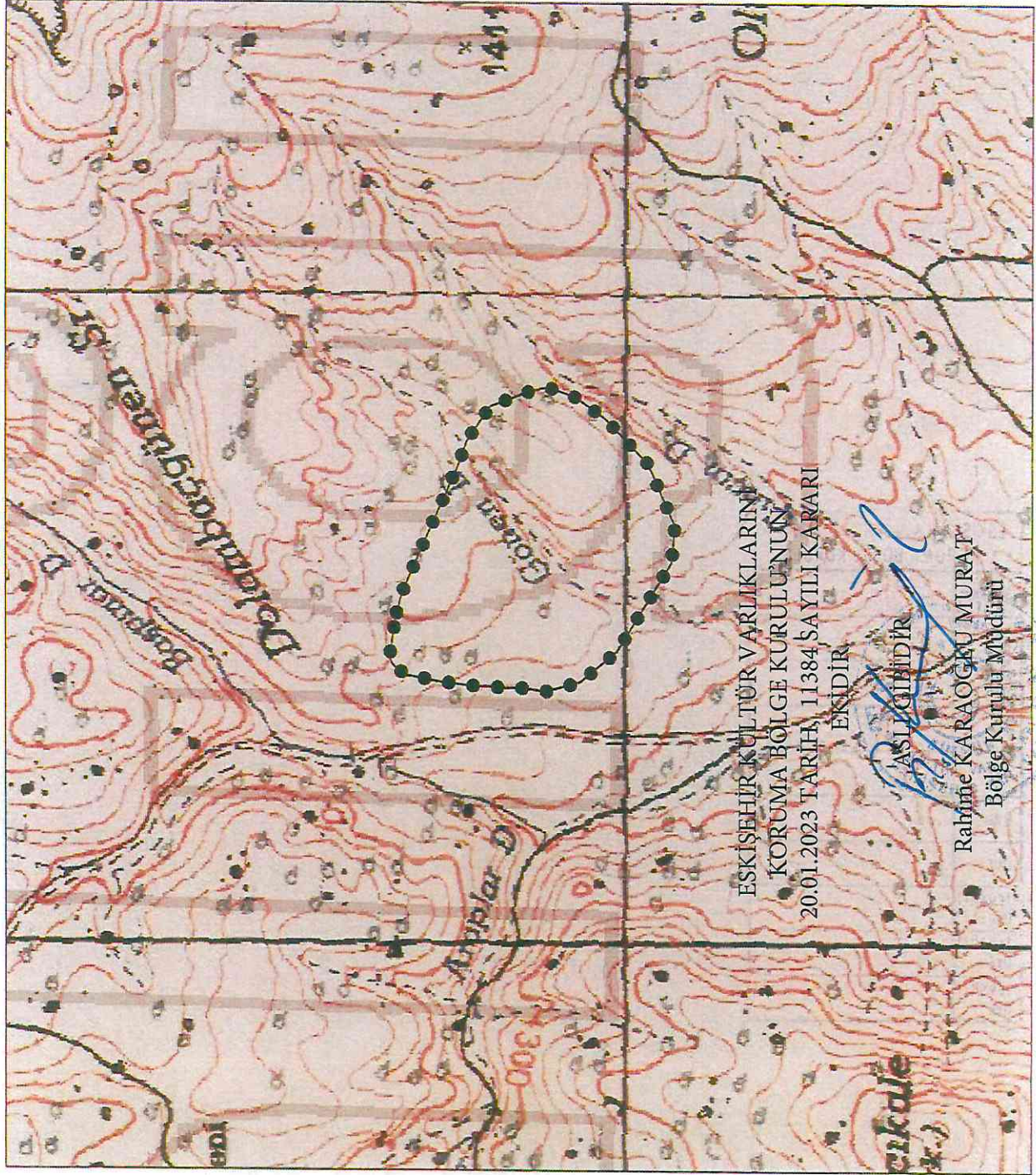


ESKİŞEHİR KÜLTÜR VARLIKLARINI
KORUMA BÖLGE KURULU'NUN
20.01.2023 TARİH, 11384 SAYILI KARARI
EKİDİR

ASLI GİBİDİR

Rahime KARAOĞLU MURAT
Bölge Kurulu Müdürü

KOORDINATLI ARKEOLOJİK SİT SINIRI KROKİSİ



İl	Alyonkarahisar
İlçe	Şuhut
Köy	İsali
Pafta	K25D3
Adı	Dolambağçinen Sırtı Arkeolojik Alanı
Tür/Derece	I. (Bir) Derece Arkeolojik Sit
Ölçek	1/Kroki
	I. (Bir) Derece Sit Sınırı

I. (Bir) Derece Sit Sınırı
Koordinat Listesi

ED50-6° DOM36

Nokta No	Y	X
1	50498,370	427058,173
2	50533,243	427058,173
3	50603,856	4270191,048
4	50720,117	4270250,271
5	50799,339	4270250,271
6	50903,258	4270181,863
7	50946,812	4270181,863
8	50954,842	4270120,049
9	50960,958	4270077,173
10	50960,958	4270077,173
11	50935,070	4269953,044
12	50935,070	4269953,044
13	50931,574	4269953,044
14	50925,184	4269953,044
15	50925,184	4269953,044
16	50925,184	4269953,044
17	50925,184	4269953,044
18	50925,184	4269953,044
19	50925,184	4269953,044
20	50925,184	4269953,044
21	50925,184	4269953,044
22	50925,184	4269953,044
23	50925,184	4269953,044
24	50925,184	4269953,044
25	50925,184	4269953,044
26	50925,184	4269953,044
27	50925,184	4269953,044

ED50-3° DOM30

Nokta No	Y	X
1	501028,630	426015,510
2	501028,630	426015,510
3	501028,630	426015,510
4	501028,630	426015,510
5	501028,630	426015,510
6	501028,630	426015,510
7	501028,630	426015,510
8	501028,630	426015,510
9	501028,630	426015,510
10	501028,630	426015,510
11	501028,630	426015,510
12	501028,630	426015,510
13	501028,630	426015,510
14	501028,630	426015,510
15	501028,630	426015,510
16	501028,630	426015,510
17	501028,630	426015,510
18	501028,630	426015,510
19	501028,630	426015,510
20	501028,630	426015,510
21	501028,630	426015,510
22	501028,630	426015,510
23	501028,630	426015,510
24	501028,630	426015,510
25	501028,630	426015,510
26	501028,630	426015,510
27	501028,630	426015,510

AVRUPA KONSEYİ	KÜLTÜREL VARLIKLARI KORUMA ENVANTERİ K.V.K.E		SİT	ENVANTER NO:	
TÜRKİYE	ESKİŞEHİR KÜLTÜR VARLIKLARINI KORUMA BÖLGE KURULU			HARİTA NO:	
İli: Afyonkarahisar	İlçesi: Şuhut	Mahalle Veya Köyü: İsalı Köyü	Pafta:	Ada:	Parsel:
Adı:	Dolambağçüen Sırtı Arkeolojik Alanı				
GENEL TANIM: Dolambağçüen Sırtı Arkeolojik Alanı, Afyonkarahisar, Şuhut, İsalı köyünün 1,9 km kuzeyinde, Başpınar ve Gönen dereleri tarafından oluşturulmuş vadilerin arasında, teraslar üzerinde yayılım göstermektedir. Alanda Geç Roma ve Bizans dönemlerine tarihlenen günlük kullanım kap parçaları ve tuğla parçaları tespit edilmiştir. Alanın yerleşim alanı özelliği göstermektedir.					
Koruma Şimdiki Tehkiler: Kaçak kazı tehlikesine açık, tarımsal faaliyetler devam ediyor.					
Şimdiki Durum:			Koruma Derecesi: I. (Bir) Derece Arkeolojik Sit		
Sit Potansiyeli: I. (Bir) Derece Arkeolojik Sit			HAZIRLAYANLAR : TARİH: 18.01.2023		
Şimdiki Koruma:			Dr. Özlem ÇAKAR KILIÇ Arkeolog		
			Bülent OKTA Arkeolog		
Önerilen Koruma: Kaçak kazılara karşı güvenlik güçleri tarafından gerekli önlemlerin alınması.			KONTROL EDEN: Volkan İNAN		
ESKİŞEHİR KÜLTÜR VARLIKLARINI KORUMA BÖLGE KURULU'NUN 20.01.2023 TARİH, 11384 SAYILI KARARI EKİDİR.			TARİH : 18.01.2023 Bölge Kurulu Müdür V.		
Yayın Dizisi:			KURUL KARARLARI:		
Gözlemler:			REVİZYON:		
ASLI GİBİDİR - L Kurul İsmi:			GEEAYK ONAYI:		
Rahime KARAOĞLU MURAT Bölge Kurulu Müdürü			Kurul Karar Tarihi:		
			Kurul Karar No:		
