

T.C.
KÜLTÜR VE TURİZM BAKANLIĞI
ANTALYA KÜLTÜR VARLIKLARINI KORUMA BÖLGE KURULU
KARAR

Toplantı Tarihi ve No. : 08.08.2018/226
Karar Tarihi ve No. : 08.08.2018/8119

Toplantı Yeri
ANTALYA

Antalya İli, Demre ilçesi, Belören Mahallesi, İR: 201800277 ruhsat nolu sahada, Ase-Mar Madencilik Teknokent Bilgisayar Mimarlık Mühendislik Temizlik Sanayi Ticaret Limited Şirketi tarafından 4.37 ha'lık alanda yapılmak istenen madencilik faaliyetine ilişkin Antalya Orman Bölge Müdürlüğü'nün 02.07.2018 tarih ve E.1389428 sayılı yazısı ve ekleri, alanda Antalya Kültür Varlıklarını Koruma Bölge Kurulu Müdürlüğü uzmanlarınca yerinde yapılan incelemelere ilişkin 02.08.2018 tarihli rapor okundu, ekleri ve dosyası incelendi, yapılan görüşmeler sonucunda;

Antalya ili, Demre İlçesi, Belören Mahallesi, İR: 201800277 ruhsat nolu sahada Antalya Kültür Varlıklarını Koruma Bölge Kurulu Müdürlüğü uzmanlarınca yerinde yapılan incelemeler sonrası hazırlanan bilgi, belgeler incelendiğinde;

Söz konusu ruhsat sahasının Kurulumuzun 14.06.2016 tarih ve 5101 sayılı kararıyla tescilli Kocaçukur Mevkisinde yer alan I. Derece Arkeolojik Sit Alanına sınır teşkil ettiği, görüş istenen işletme sahasında 2863 sayılı Yasanın 3. ve 6. maddeleri kapsamında kaldığı anlaşılan antik yapı kalıntılarının tespit edildiği, yeni tespit edilen antik kalıntıların tescilli I.-III. Derece Arkeolojik Sit Alanı ile bütünlük oluşturduğunun görüldüğüne,

Bu doğrultuda, Kocaçukur Mevkii I. Derece Arkeolojik Sit Alanı sınırlarının, yeni tespit edilen arkeolojik kalıntıları içine alacak şekilde genişletilerek güncellendiği kararımız eki 1/25000 ölçekli haritanın uygun bulunduğu (olumlu),

Sit alanında Koruma Yüksek Kurulunun Arkeolojik Sitlere ilişkin ilke kararı koşullarının geçerli olduğuna, I. Derece Arkeolojik Sit Alanı sınırlarının 05.11.1999 tarih ve 658 sayılı ilke kararı gereği "Aynen Korunacak I. Derece Arkeolojik Sit Alanı" olarak imar planına işlenmesine ve ilgili Belediye Meclis kararıyla birlikte Kurulumuza iletilmesine, can ve mal güvenliğinin sağlanması amacıyla gerekli güvenlik önlemlerinin ilgili kurumlarca alınmasına,

Koruma Yüksek Kurulunun I. Derece Arkeolojik Sit Alanlarına ilişkin 05.11.1999 tarih ve 658 sayılı ilke kararının 1 (ç) bendinde taş, kum, çakıl, maden ocağı vb. açılmayacağı, taş, toprak, kum, cüruf vb. madde dökülemeyeceği belirtildiğinden sit alanı içerisinde ocak faaliyetlerinin yapılamayacağına karar verildi.

BAŞKAN

Dr.Öğr.Üyesi İbrahim BAKIR
İMZA

Üye

Prof.Dr. Ziya GENÇEL
İMZA

Üye

Dr.Öğr.Üyesi Ufuk ÇÖRTÜK
İMZA

Üye

Demre Bld. Tem.
(BULUNMADI)



Prof.Dr. Osman ERAVŞAR
İMZA

Üye

Esin SERTTAŞ YAREN
(BULUNMADI)

Üye

Demre Müze Md.
(BULUNMADI)

BAŞKAN YARDIMCISI
Prof.Dr.H.Sabri ALANYALI
İMZA

Üye

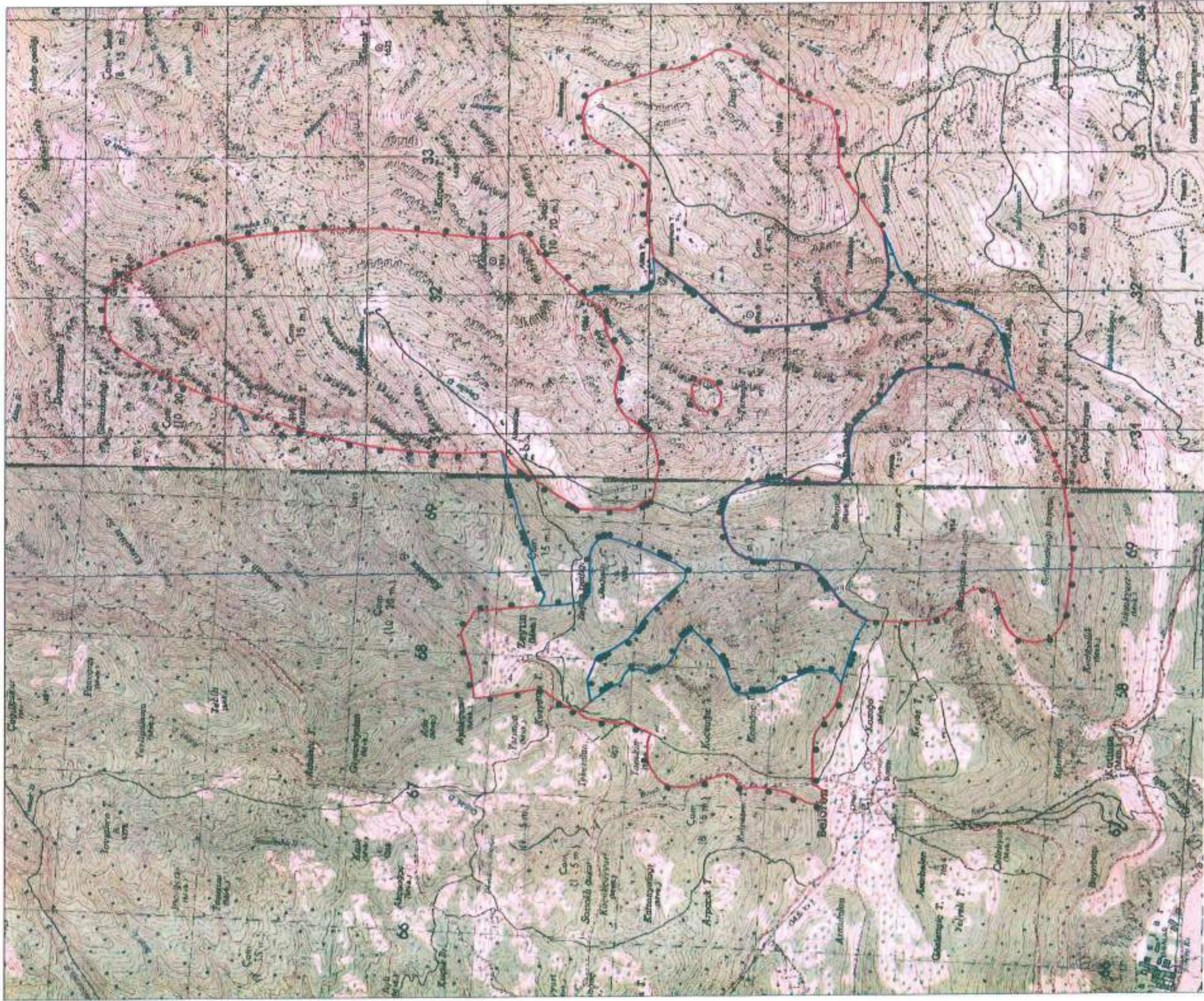
Prof.Dr. İlhan ÜZÜLMEZ
(BULUNMADI)

Üye

Yaşar PARLAYÜKSEL
Ant.Büyükşehir Bld.Tem.
İMZA

Üye

Nadir SARIKAYA
Ant.Orman Bölge Md.Tem.
İMZA



GÖSTERİM	
1. DEĞİŞİK ANNEKÜLÜS BİT ALANI	2. DEĞİŞİK ANNEKÜLÜS BİT ALANI
PROJEYON: U.T.M. DATUM: ED200	DİLEM DEĞİŞİKLİĞİ: 8 D.O.M.: 33
KAĞIT NO: P20-501 P21-A4	ÖLÇEK: 1:10000

 Şenol Çelik
 Şenol Çelik
 Şenol Çelik
Gökhan YERGİZ
 Harita Mühendisi

Antalya Kültür Varlıklarını
 Koruma Bölge Kurulunun
08.08.2018 Tarihli **819** Sayılı
 Kararı Esaslı



Antalya Kültür Varlıklarını Koruma
 Bölge Kuruluna Başvurduğu
 Tarih:

06.08.2018 382942

UYGUN BULUNDU

ANTALYA İLİ, DEMRE İLÇESİ BELÖREN MAHALLESİ

Nohis No	Y	X
1AR017	229586.51	4023857.23
1AR018	229587.27	4023857.23
1AR019	229588.03	4023857.23
1AR020	229588.79	4023857.23
1AR021	229589.55	4023857.23
1AR022	229590.31	4023857.23
1AR023	229591.07	4023857.23
1AR024	229591.83	4023857.23
1AR025	229592.59	4023857.23
1AR026	229593.35	4023857.23
1AR027	229594.11	4023857.23
1AR028	229594.87	4023857.23
1AR029	229595.63	4023857.23
1AR030	229596.39	4023857.23
1AR031	229597.15	4023857.23
1AR032	229597.91	4023857.23
1AR033	229598.67	4023857.23
1AR034	229599.43	4023857.23
1AR035	229600.19	4023857.23
1AR036	229600.95	4023857.23
1AR037	229601.71	4023857.23
1AR038	229602.47	4023857.23
1AR039	229603.23	4023857.23
1AR040	229603.99	4023857.23
1AR041	229604.75	4023857.23
1AR042	229605.51	4023857.23
1AR043	229606.27	4023857.23
1AR044	229607.03	4023857.23
1AR045	229607.79	4023857.23
1AR046	229608.55	4023857.23
1AR047	229609.31	4023857.23
1AR048	229610.07	4023857.23
1AR049	229610.83	4023857.23
1AR050	229611.59	4023857.23
1AR051	229612.35	4023857.23
1AR052	229613.11	4023857.23
1AR053	229613.87	4023857.23
1AR054	229614.63	4023857.23
1AR055	229615.39	4023857.23
1AR056	229616.15	4023857.23
1AR057	229616.91	4023857.23
1AR058	229617.67	4023857.23
1AR059	229618.43	4023857.23
1AR060	229619.19	4023857.23
1AR061	229619.95	4023857.23
1AR062	229620.71	4023857.23
1AR063	229621.47	4023857.23
1AR064	229622.23	4023857.23
1AR065	229622.99	4023857.23
1AR066	229623.75	4023857.23
1AR067	229624.51	4023857.23
1AR068	229625.27	4023857.23
1AR069	229626.03	4023857.23
1AR070	229626.79	4023857.23
1AR071	229627.55	4023857.23
1AR072	229628.31	4023857.23
1AR073	229629.07	4023857.23
1AR074	229629.83	4023857.23
1AR075	229630.59	4023857.23
1AR076	229631.35	4023857.23
1AR077	229632.11	4023857.23
1AR078	229632.87	4023857.23
1AR079	229633.63	4023857.23
1AR080	229634.39	4023857.23
1AR081	229635.15	4023857.23
1AR082	229635.91	4023857.23
1AR083	229636.67	4023857.23
1AR084	229637.43	4023857.23
1AR085	229638.19	4023857.23
1AR086	229638.95	4023857.23
1AR087	229639.71	4023857.23
1AR088	229640.47	4023857.23
1AR089	229641.23	4023857.23
1AR090	229641.99	4023857.23
1AR091	229642.75	4023857.23
1AR092	229643.51	4023857.23
1AR093	229644.27	4023857.23
1AR094	229645.03	4023857.23
1AR095	229645.79	4023857.23
1AR096	229646.55	4023857.23
1AR097	229647.31	4023857.23
1AR098	229648.07	4023857.23
1AR099	229648.83	4023857.23
1AR100	229649.59	4023857.23
1AR101	229650.35	4023857.23
1AR102	229651.11	4023857.23
1AR103	229651.87	4023857.23
1AR104	229652.63	4023857.23
1AR105	229653.39	4023857.23
1AR106	229654.15	4023857.23
1AR107	229654.91	4023857.23
1AR108	229655.67	4023857.23
1AR109	229656.43	4023857.23
1AR110	229657.19	4023857.23
1AR111	229657.95	4023857.23
1AR112	229658.71	4023857.23
1AR113	229659.47	4023857.23
1AR114	229660.23	4023857.23
1AR115	229660.99	4023857.23
1AR116	229661.75	4023857.23
1AR117	229662.51	4023857.23
1AR118	229663.27	4023857.23
1AR119	229664.03	4023857.23
1AR120	229664.79	4023857.23
1AR121	229665.55	4023857.23
1AR122	229666.31	4023857.23
1AR123	229667.07	4023857.23
1AR124	229667.83	4023857.23
1AR125	229668.59	4023857.23
1AR126	229669.35	4023857.23
1AR127	229670.11	4023857.23
1AR128	229670.87	4023857.23
1AR129	229671.63	4023857.23
1AR130	229672.39	4023857.23
1AR131	229673.15	4023857.23
1AR132	229673.91	4023857.23
1AR133	229674.67	4023857.23
1AR134	229675.43	4023857.23
1AR135	229676.19	4023857.23
1AR136	229676.95	4023857.23
1AR137	229677.71	4023857.23
1AR138	229678.47	4023857.23
1AR139	229679.23	4023857.23
1AR140	229679.99	4023857.23
1AR141	229680.75	4023857.23
1AR142	229681.51	4023857.23
1AR143	229682.27	4023857.23
1AR144	229683.03	4023857.23
1AR145	229683.79	4023857.23
1AR146	229684.55	4023857.23
1AR147	229685.31	4023857.23
1AR148	229686.07	4023857.23
1AR149	229686.83	4023857.23
1AR150	229687.59	4023857.23
1AR151	229688.35	4023857.23
1AR152	229689.11	4023857.23
1AR153	229689.87	4023857.23
1AR154	229690.63	4023857.23
1AR155	229691.39	4023857.23
1AR156	229692.15	4023857.23
1AR157	229692.91	4023857.23
1AR158	229693.67	4023857.23
1AR159	229694.43	4023857.23
1AR160	229695.19	4023857.23
1AR161	229695.95	4023857.23
1AR162	229696.71	4023857.23
1AR163	229697.47	4023857.23
1AR164	229698.23	4023857.23
1AR165	229698.99	4023857.23
1AR166	229699.75	4023857.23
1AR167	229700.51	4023857.23
1AR168	229701.27	4023857.23
1AR169	229702.03	4023857.23
1AR170	229702.79	4023857.23
1AR171	229703.55	4023857.23
1AR172	229704.31	4023857.23
1AR173	229705.07	4023857.23
1AR174	229705.83	4023857.23
1AR175	229706.59	4023857.23
1AR176	229707.35	4023857.23
1AR177	229708.11	4023857.23
1AR178	229708.87	4023857.23
1AR179	229709.63	4023857.23
1AR180	229710.39	4023857.23
1AR181	229711.15	4023857.23
1AR182	229711.91	4023857.23
1AR183	229712.67	4023857.23
1AR184	229713.43	4023857.23
1AR185	229714.19	4023857.23
1AR186	229714.95	4023857.23
1AR187	229715.71	4023857.23
1AR188	229716.47	4023857.23
1AR189	229717.23	4023857.23
1AR190	229717.99	4023857.23
1AR191	229718.75	4023857.23
1AR192	229719.51	4023857.23
1AR193	229720.27	4023857.23
1AR194	229721.03	4023857.23
1AR195	229721.79	4023857.23
1AR196	229722.55	4023857.23
1AR197	229723.31	4023857.23
1AR198	229724.07	4023857.23
1AR199	229724.83	4023857.23
1AR200	229725.59	4023857.23
1AR201	229726.35	4023857.23
1AR202	229727.11	4023857.23
1AR203	229727.87	4023857.23
1AR204	229728.63	4023857.23
1AR205	229729.39	4023857.23
1AR206	229730.15	4023857.23
1AR207	229730.91	4023857.23
1AR208	229731.67	4023857.23
1AR209	229732.43	4023857.23
1AR210	229733.19	4023857.23
1AR211	229733.95	4023857.23
1AR212	229734.71	4023857.23
1AR213	229735.47	4023857.23
1AR214	229736.23	4023857.23
1AR215	229736.99	4023857.23
1AR216	229737.75	4023857.23
1AR217	229738.51	4023857.23
1AR218	229739.27	4023857.23
1AR219	229740.03	4023857.23
1AR220	229740.79	4023857.23
1AR221	229741.55	4023857.23
1AR222	229742.31	4023857.23
1AR223	229743.07	4023857.23
1AR224	229743.83	4023857.23
1AR225	229744.59	4023857.23
1AR226	229745.35	4023857.23
1AR227	229746.11	4023857.23
1AR228	229746.87	4023857.23
1AR229	229747.63	4023857.23
1AR230	229748.39	4023857.23
1AR231	229749.15	4023857.23
1AR232	229749.91	4023857.23
1AR233	229750.67	4023857.23
1AR234	229751.43	4023857.23
1AR235	229752.19	4023857.23
1AR236	229752.95	4023857.23
1AR237	229753.71	4023857.23
1AR238	229754.47	4023857.23
1AR239	229755.23	4023857.23
1AR240	229755.99	4023857.23
1AR241	229756.75	4023857.23
1AR242	229757.51	4023857.23
1AR243	229758.27	4023857.23
1AR244	229759.03	4023857.23
1AR245	229759.79	4023857.23
1AR246	229760.55	4023857.23
1AR247	229761.31	4023857.23
1AR248	229762.07	4023857.23
1AR249	229762.83	4023857.23
1AR250	229763.59	4023857.23
1AR251	229764.35	4023857.23
1AR252	229765.11	4023857.23
1AR253	229765.87	4023857.23
1AR254	229766.63	4023857.23
1AR255	229767.39	4023857.23
1AR256	229768.15	4023857.23
1AR257	229768.91	4023857.23
1AR258	229769.67	4023857.23
1AR259	229770.43	4023857.23
1AR260	229771.19	4023857.23
1AR261	229771.95	4023857.23
1AR262	229772.71	4023857.23
1AR263	229773.47	4023857.23
1AR264	229774.23	4023857.23
1AR265	229774.99	4023857.23
1AR266	229775.75	4023857.23
1AR267	229776.51	4023857.23
1AR268	229777.27	4023857.23
1AR269	229778.03	4023857.23
1AR270	229778.79	4023857.23
1AR271	229779.55	4023857.23
1AR272	229780.31	4023857.23
1AR273	229781.07	4023857.23
1AR274	229781.83	4023857.23
1AR275	229782.59	4023857.23
1AR276	229783.35	4023857.23
1AR277	229784.11	4023857.23
1AR278	229784.87	4023857.23
1AR279	229785.63	4023857.23
1AR280	229786.39	4023857.23
1AR281	229787.15	4023857.23
1AR282	229787.91	4023857.23
1AR283	229788.67	4023857.23
1AR284	229789.43	4023857.23
1AR285	229790.19	4023857.23
1AR286	229790.95	4023857.23
1AR287	229791.71	4023857.23
1AR288	229792.47	4023857.23
1AR289	229793.23	4023857.23
1AR290	229793.99	4023857.23
1AR291	229794.75	4023857.23
1AR292	229795.51	4023857.23
1AR293	229796.27	4023857.23
1AR294	229797.03	4023857.23
1AR295	229	