

**T.C.**  
**KÜLTÜR VE TURİZM BAKANLIĞI**  
**ANTALYA KÜLTÜR VARLIKLARINI KORUMA BÖLGE KURULU**  
**KARAR**

**Toplantı Tarihi ve No. : 17.02.2014/75**  
**Karar Tarihi ve No. : 17.02.2014/2405**

**Toplantı Yeri**  
**ANTALYA**

Antalya İli, Demre İlçesi, Belören Köyü ile kısmen Köşkerler Köyü sınırlarında kalan Belencik Mevkii, Karadiş Tepe ve Turant Asarında yapılan arazi incelemesi sonucu tespit edilen antik yerleşim alanlarının tesciline esas Antalya Koruma Bölge Kurulu Müdürlüğü uzmanlarının 07.02.2014 tarihli raporu okundu, ekleri ve dosyası incelendi, yapılan görüşmeler sonucunda;

Antalya İli, Demre İlçesi, Belören Köyü ile kısmen Köşkerler Köyü sınırlarında kalan Belencik Mevkii, Karadiş Tepe ve Turant Asarında yapılan arazi incelemesi sonucu tespit edilen antik yerleşim alanlarının, 2863 sayılı yasanın 3. ve 6. Maddeleri kapsamında kaldığının Kurulumuza sunulan bilgi ve belgelerden anlaşıldığına, bu doğrultuda aynı yasanın 7. Maddesi uyarınca kararımız eki 1/25000 ölçekli haritada sınırları belirlenen alanın I.Derece Arkeolojik Sit Alanı olarak tescil edilmesine, I.Derece Arkeolojik Sit Alanı Sit Alanı içinde Koruma Yüksek Kurulu ilke kararlarının geçerli olduğuna,

Koruma Bölge Kurulu Müdürlüğü uzmanlarınca alanda yapılan incelemelerde tespiti yapılan kaçak kazı çukurunun, Antalya Müze Müdürlüğü uzmanları denetiminde kapatılmasına, bölgede tekrar kaçak kazı yapılmasının önlenmesi amacıyla denetimlerin artırılması ve mahalli kolluk kuvvetlerince gerekli önlemlerin alınması gerektiğine, 2863 sayılı yasanın 9. Maddesine aykırı olarak kaçak kazı yapanlar hakkında suç duyurusunda bulunulmasına karar verildi.

**BAŞKAN**

Yrd.Doç.Dr.İbrahim BAKIR  
İMZA

**BAŞKAN YARDIMCISI**

Prof.Dr.H.Sabri ALANYALI  
İMZA

**Üye**

Prof.Dr. Ziya GENÇEL  
İMZA

**Üye**

Yrd.Doç.Dr.Zekeriya ŞİMŞİR  
İMZA

**Üye**

Prof.Dr.Bilal SÖĞÜT  
İMZA

**Üye**

Emel BOYACIOĞLU  
İMZA

**Üye**

Filiz ATAY  
Ant.Valilik Tem.  
İMZA

**Üye**

Mustafa DEMİREL  
Antalya Müze Md.  
İMZA

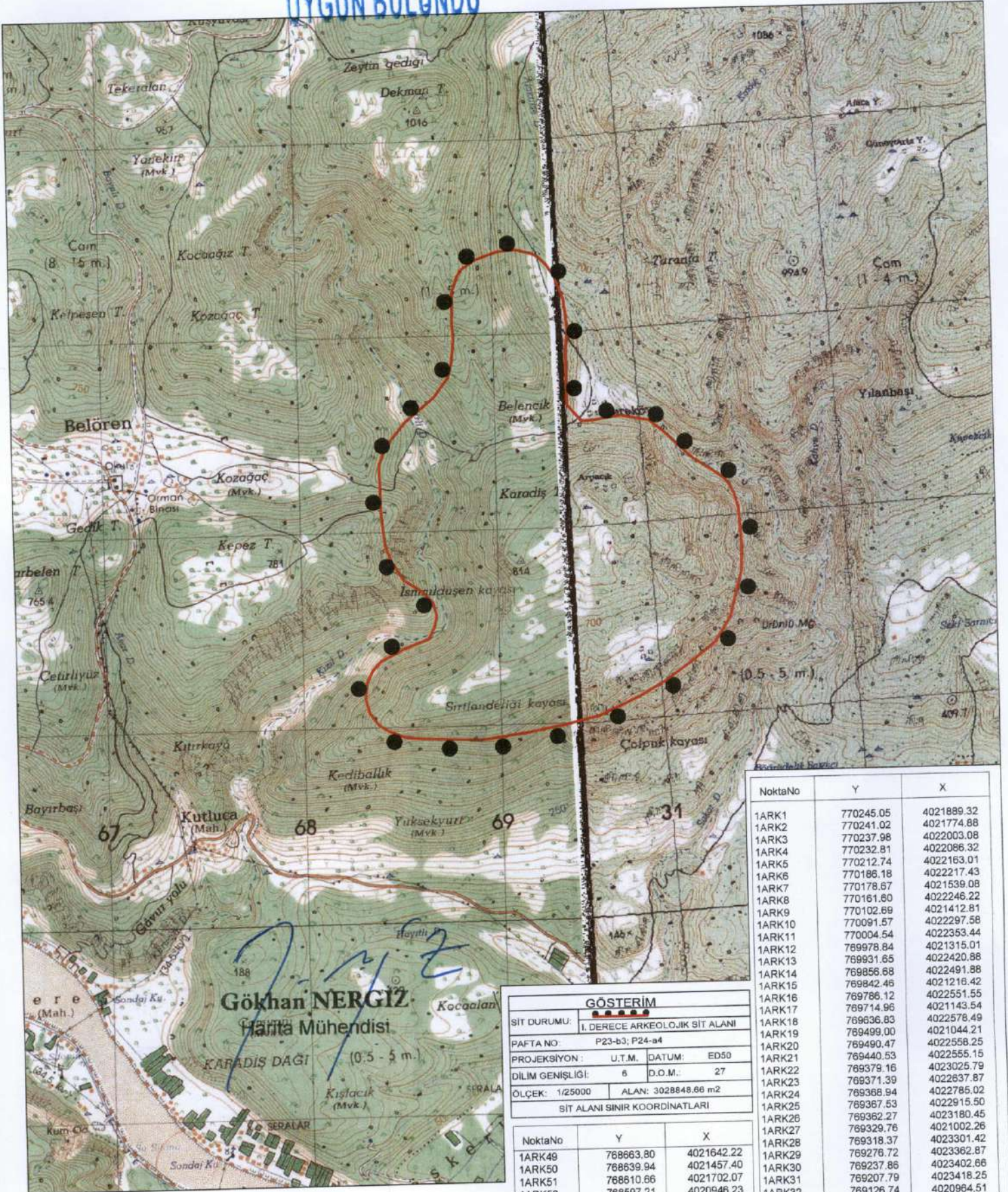
**Üye**

Salih YILMAZ  
Ant.Orman Bölge Md.Tem.  
İMZA

**Üye**

**Üye**

# UYGUN BULUNDU



GÖSTERİM			
SİT DURUMU:	I. DERECE ARKEOLOJİK SİT ALANI		
PAFTA NO:	P23-b3; P24-a4		
PROJEKSİYON:	U.T.M.	DATUM:	ED50
DILIM GENİŞLİĞİ:	6	D.O.M.:	27
ÖLÇEK:	1/25000	ALAN:	3028848.86 m <sup>2</sup>
SİT ALANI SINIR KOORDİNATLARI			

NoktaNo	Y	X
1ARK1	770245.05	4021889.32
1ARK2	770241.02	4021774.88
1ARK3	770237.98	4022003.08
1ARK4	770232.81	4022086.32
1ARK5	770212.74	4022163.01
1ARK6	770186.18	4022217.43
1ARK7	770178.67	4021539.08
1ARK8	770161.60	4022246.22
1ARK9	770102.69	4021412.81
1ARK10	770091.57	4022297.58
1ARK11	770004.54	4022353.44
1ARK12	769978.84	4021315.01
1ARK13	769931.65	4022420.88
1ARK14	769856.68	4022491.88
1ARK15	769842.46	4021216.42
1ARK16	769786.12	4022551.55
1ARK17	769714.96	4021143.54
1ARK18	769636.83	4022578.49
1ARK19	769499.00	4021044.21
1ARK20	769490.47	4022558.25
1ARK21	769440.53	4022555.15
1ARK22	769379.16	4023025.79
1ARK23	769371.39	4022837.87
1ARK24	769368.94	4022785.02
1ARK25	769367.53	4022915.50
1ARK26	769362.27	4023180.45
1ARK27	769329.76	4021002.26
1ARK28	769318.37	4023301.42
1ARK29	769276.72	4023362.87
1ARK30	769237.86	4023402.66
1ARK31	769207.79	4023418.25
1ARK32	769126.74	4020964.51
1ARK33	769122.00	4023440.57
1ARK34	769027.77	4023434.71
1ARK35	768965.15	4023411.91
1ARK36	768909.61	4023392.45
1ARK37	768892.62	4020932.32
1ARK38	768844.17	4023344.72
1ARK39	768821.42	4023312.75
1ARK40	768796.66	4022985.23
1ARK41	768793.30	4023226.59
1ARK42	768792.19	4023150.85
1ARK43	768790.96	4023076.56
1ARK44	768783.57	4022867.99
1ARK45	768764.97	4022792.62
1ARK46	768688.49	4022690.87
1ARK47	768681.55	4021577.44
1ARK48	768673.67	4021527.53

NoktaNo	Y	X
1ARK49	768663.80	4021642.22
1ARK50	768639.94	4021457.40
1ARK51	768610.66	4021702.07
1ARK52	768597.21	4020946.23
1ARK53	768546.93	4022671.59
1ARK54	768521.67	4021411.01
1ARK55	768519.07	4021762.27
1ARK56	768505.94	4020957.00
1ARK57	768455.35	4021859.94
1ARK58	768446.95	4022456.58
1ARK59	768426.47	4021943.15
1ARK60	768424.42	4020987.67
1ARK61	768409.47	4022112.37
1ARK62	768404.70	4022355.20
1ARK63	768393.79	4021348.16
1ARK64	768375.55	4021023.07
1ARK65	768360.19	4021298.78
1ARK66	768330.62	4021083.42
1ARK67	768321.10	4021236.58
1ARK68	768312.19	4021159.15

Antalya Kültür Varlıklarını  
Koruma Bölge Kurulu'nun

17.02.2014 Tarih ...2405... sayılı

Karar Ekidir.