

T.C.
KÜLTÜR VE TURİZM BAKANLIĞI
Karabük Kültür Varlıklarını Koruma Bölge Kurulu
KARAR

Toplantı Tarihi ve No: 05/092023 487
Karar Tarihi ve No :05 /09/2023 8477

Toplantı Yeri
SAFRANBOLU

Karabük ili, Safranbolu ilçesi, Babasultan Mahallesi, Safranbolu Koruma Amaçlı İmar Planı Etkileme Geçiş Alanında kalan, 575 ada 38 parselin kuzeydoğu tarafında bulunan yol boşluğunun, ihdas parseli olarak tescil edilmesinin talep edilmekte olduğu, topoğrafya dolayısıyla kentsel silüete bakı vermesi ve yakınındaki tescilli taşınmazla arasından park geçmesi dolayısıyla koruma alanında kalıp kalmadığı konusunda tereddüt oluşturması sebebiyle, söz konusu parselin koruma alanında kalıp kalmadığının bildirilmesi talebine ilişkin alınan 25.05.2023 tarih ve 8250 sayılı Karabük Kültür Varlıklarını Koruma Bölge Kurul kararı, 575 ada 38 parselin yakınında bulunan tescilli yapıların korunma alanlarının ivedilikle belirlenmesi ve bu doğrultuda bahsi geçen kararın yeniden kurul gündeminde değerlendirilmesinin sağlanması ve korunma alanında kalmayan parsellere ilişkin plan hükümleri doğrultusunda işlem yapılmasını talep eden Kültür Varlıkları ve Müzeler Genel Müdürlüğünün 08.06.2023 tarih ve 3867405 sayılı yazısı ile adı geçen parselin yakınında bulunan tescilli yapıların korunma alanının belirlenmek üzere Koruma Bölge Müdürlüğümüzce çalışmaların başlatılacağı belirtilen 19.06.2023 tarih ve 8293 sayılı Karabük Kültür Varlıklarını Koruma Kurul kararı ile Kurulumuzun 15.08.2023 tarih ve 8441 sayılı kurul kararının yeniden değerlendirilmesini konu alan Kültür Varlıkları ve Müzeler Genel Müdürlüğünün 28.08.2023 tarih ve 4122861 sayılı yazısı Karabük Kültür Varlıklarını Koruma Bölge Kurulu Müdürlüğü uzmanının, 15.08.2023 tarih ve 2204598 sayılı, 04.09.2023 tarih ve 2236388 sayılı dosya inceleme raporları okundu ve işlem dosyası incelendi, yapılan görüşmeler sonunda;

Karabük ili, Safranbolu ilçesi, Babasultan Mahallesi, Karabük Kültür Varlıklarını Koruma Kurulunun 19.06.2023 tarih ve 8293 sayılı kararı gereği, çizim tekniğine uygun olarak hazırlanan kararımız eki 1/2000 ölçekli harita ve eki koordinat listesinin onaylanmasına karar verildi.

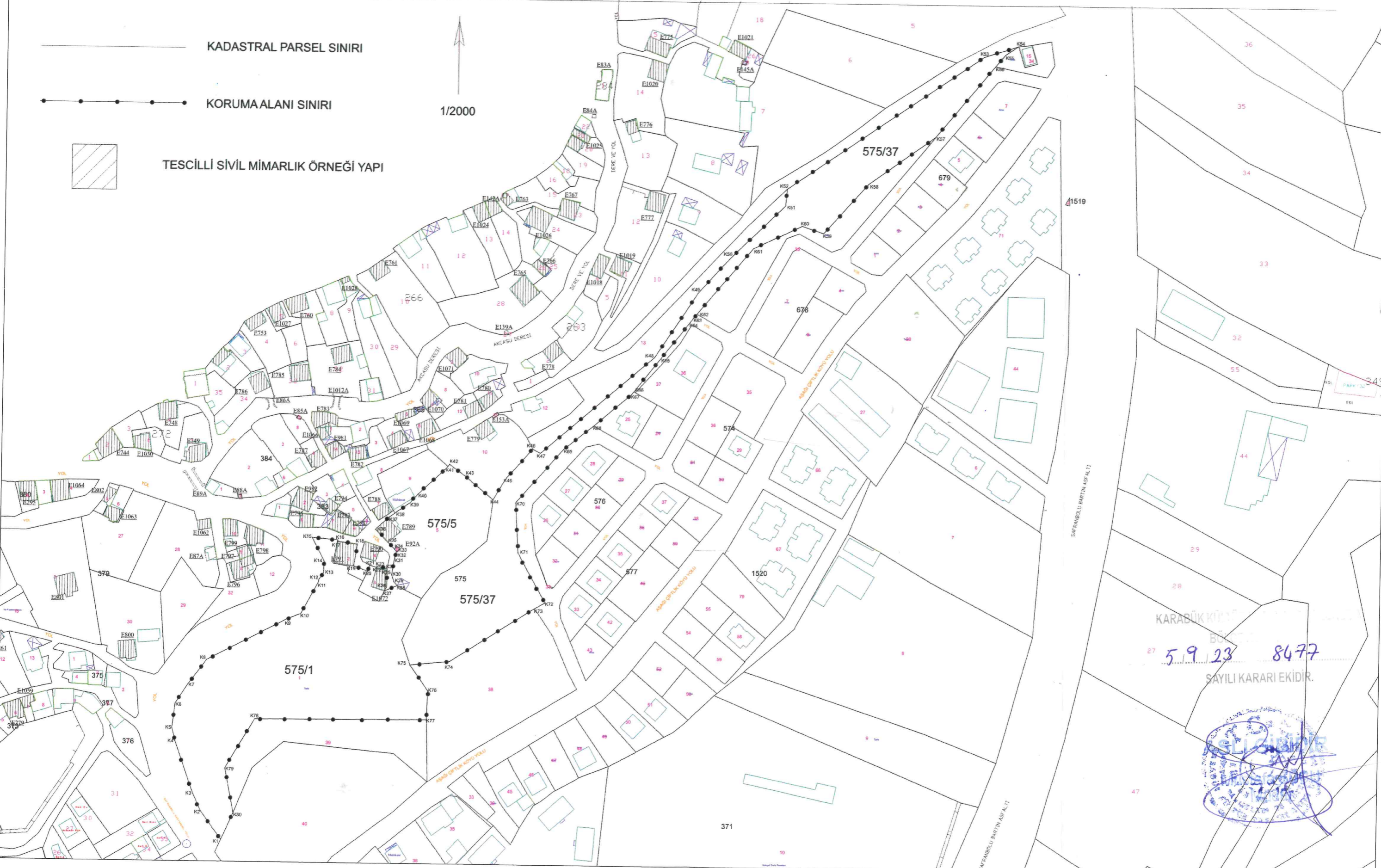
KARABÜK İLİ, SAFRANBOLU İLÇESİ, BABASULTAN MAHALLESİ 575 ADA 1,2,3,5,6 VE 37 PARSELLERİN 1/2000 ÖLÇEKLİ KORUMA ALANI SINIRI HARİTASI

KADASTRAL PARSEL SINIRI

KORUMA ALANI SINIRI

1/2000

TESCİLLİ SİVİL MİMARLIK ÖRNEĞİ YAPI



KARABÜK KÜLTÜR BÜYÜKŞEHRİ BELEDİYESİ
5.9.23 8477
SAYILI KARARI EKİDİR.



ITRF 96 3 DERECE

Nokta No	Y	X
K1	474577.810	4567653.750
K2	474565.240	4567670.710
K3	474560.540	4567681.250
K4	474549.750	4567711.360
K5	474547.750	4567719.300
K6	474549.510	4567733.600
K7	474557.180	4567745.240
K8	474567.760	4567759.400
K9	474614.710	4567783.800
K10	474623.040	4567787.200
K11	474633.080	4567805.700
K12	474633.430	4567807.390
K13	474636.090	4567811.380
K14	474636.430	4567818.140
K15	474629.110	4567830.930
K16	474644.310	4567829.910
K17	474644.500	4567828.480
K18	474656.020	4567815.660
K19	474653.870	4567812.560
K20	474662.290	4567816.120
K21	474663.660	4567814.810
K22	474667.730	4567815.760
K23	474673.800	4567803.500
K24	474673.790	4567801.170
K25	474673.710	4567804.410
K26	474672.390	4567806.450
K27	474679.970	4567810.630
K28	474678.000	4567823.620
K29	474676.510	4567824.170
K30	474677.870	4567825.780
K31	474678.700	4567829.740
K32	474679.640	4567837.490
K33	474674.100	4567844.460
K34	474677.850	4567846.990
K35	474677.850	4567853.220
K36	474686.630	4567858.410
K37	474691.320	4567874.920
K38	474708.840	4567876.300
K39	474709.800	4567869.640
K40	474718.980	4567855.710
K41	474735.720	4567868.340
K42	474743.310	4567885.800
K43	474763.220	4567883.370
K44	474829.890	4567940.730
K45	474855.130	4567979.030
K46	474874.280	4568000.130
K47	474906.070	4568031.140
K48	474906.930	4568041.070
K49	475022.330	4568120.390
K50	475022.330	4568126.830
K51	475034.770	4568121.650
K52	475029.220	4568114.920
K53	474994.360	4568072.720
K54	474955.120	4568044.460
K55	474928.980	4568015.110
K56	474916.290	4568019.290
K57	474887.730	4568005.800
K58	474854.870	4567966.790
K59	474852.730	4567964.250
K60	474850.420	4567961.310
K61	474833.900	4567940.380
K62	474818.180	4567920.430
K63	474816.870	4567918.790
K64	474794.740	4567899.900
K65	474777.400	4567886.180
K66	474749.180	4567854.110
K67	474750.950	4567824.520
K68	474767.380	4567795.140
K69	474761.230	4567791.700
K70	474711.680	4567760.000
K71	474688.200	4567757.670
K72	474698.980	4567742.700
K73	474698.480	4567725.540
K74	474596.870	4567724.880
K75	474579.590	4567695.780
K76	474584.950	4567669.550

ED 50 3 DERECE

Nokta No	Y	X
K1	474604.765	4567838.551
K2	474592.195	4567855.511
K3	474587.495	4567866.051
K4	474576.705	4567896.161
K5	474574.705	4567904.101
K6	474576.465	4567918.401
K7	474584.135	4567930.041
K8	474594.715	4567944.201
K9	474641.665	4567968.602
K10	474649.995	4567972.002
K11	474660.035	4567990.502
K12	474660.385	4567992.192
K13	474663.045	4567996.182
K14	474663.385	4568002.942
K15	474656.065	4568016.942
K16	474671.285	4568015.732
K17	474671.455	4568014.712
K18	474682.975	4568013.282
K19	474680.825	4568000.462
K20	474689.245	4567997.362
K21	474690.615	4568000.922
K22	474694.685	4567999.612
K23	474694.925	4568000.562
K24	474700.755	4567998.832
K25	474700.745	4567997.992
K26	474706.925	4567988.302
K27	474699.345	4567985.972
K28	474706.925	4567989.212
K29	474704.955	4567991.252
K30	474703.465	4567995.432
K31	474704.825	4568003.992
K32	474705.655	4568008.422
K33	474706.595	4568008.972
K34	474705.015	4568010.582
K35	474701.055	4568014.542
K36	474693.585	4568022.292
K37	474701.175	4568029.262
K38	474704.805	4568031.792
K39	474713.585	4568038.022
K40	474718.275	4568043.212
K41	474735.795	4568059.722
K42	474736.755	4568061.102
K43	474745.835	4568054.442
K44	474762.675	4568040.512
K45	474770.285	4568053.142
K46	474785.775	4568070.602
K47	474790.175	4568068.172
K48	474856.845	4568125.532
K49	474882.085	4568163.832
K50	474901.235	4568184.932
K51	474933.025	4568215.942
K52	474933.885	4568225.872
K53	475049.285	4568305.192
K54	475069.535	4568311.632
K55	475061.725	4568306.452
K56	475056.175	4568299.722
K57	475021.315	4568257.522
K58	474982.075	4568229.262
K59	474955.935	4568199.912
K60	474943.245	4568204.092
K61	474914.685	4568190.602
K62	474881.825	4568151.592
K63	474879.685	4568149.052
K64	474877.375	4568146.112
K65	474860.855	4568125.182
K66	474845.135	4568105.232
K67	474843.825	4568103.592
K68	474821.895	4568084.702
K69	474804.355	4568070.982
K70	474776.135	4568038.912
K71	474777.905	4568009.322
K72	474794.335	4567979.942
K73	474788.165	4567976.502
K74	474738.635	4567944.802
K75	474715.155	4567942.472
K76	474725.935	4567927.502
K77	474725.435	4567910.342
K78	474623.825	4567909.681
K79	474606.545	4567880.581
K80	474611.905	4567854.351

ED 50 6 DERECE

Nokta No	Y	X
K1	474614.924	4566011.416
K2	474602.359	4566028.369
K3	474597.660	4566038.905
K4	474586.875	4566069.003
K5	474584.875	4566076.940
K6	474586.635	4566091.234
K7	474594.302	4566102.869
K8	474604.877	4566117.024
K9	474651.809	4566141.414
K10	474660.135	4566144.813
K11	474670.171	4566163.305
K12	474670.521	4566164.995
K13	474673.180	4566168.983
K14	474673.520	4566175.740
K15	474666.203	4566189.735
K16	474681.397	4566188.525
K17	474683.102	4566186.076
K18	474690.953	4566173.261
K19	474699.370	4566170.163
K20	474700.739	4566173.721
K21	474704.807	4566172.412
K22	474705.047	4566173.361
K23	474710.875	4566171.632
K24	474710.865	4566170.792
K25	474710.785	4566161.106
K26	474709.466	4566158.777
K27	474717.043	4566162.016
K28	474715.073	4566164.055
K29	474713.584	4566168.233
K30	474714.943	4566176.790
K31	474715.773	4566181.218
K32	474716.713	4566181.768
K33	474715.133	4566183.377
K34	474711.175	4566187.336
K35	474703.708	4566195.083
K36	474711.295	4566202.050
K37	474714.923	4566204.579
K38	474723.700	4566210.806
K39	474728.388	4566215.994
K40	474745.901	4566232.498
K41	474746.861	4566233.877
K42	474755.937	4566227.220
K43	474772.770	4566213.295
K44	474780.357	4566225.920
K45	474795.861	4566243.373
K46	474800.259	4566240.944
K47	474866.903	4566298.282
K48	474892.133	4566336.566
K49	474911.275	4566357.658
K50	474943.052	4566388.656
K51	474943.912	4566398.582
K52	475059.286	4566477.870
K53	475079.508	4566484.307
K54	475071.701	4566479.130
K55	475066.153	4566472.402
K56	475031.307	4566430.219
K57	474992.083	4566401.970
K58	474965.953	4566372.632
K59	474953.268	4566376.810
K60	474924.720	4566363.326
K61	474891.873	4566324.331
K62	474889.734	4566321.792
K63	474887.424	4566318.853
K64	474870.911	4566297.932
K65	474855.197	4566277.990
K66	474853.888	4566276.350
K67	474831.767	4566257.468
K68	474814.434	4566243.753
K69	474786.225	4566211.696
K70	474787.994	4566182.118
K71	474748.740	4566152.750
K72	474748.740	4566149.311
K73	474725.269	4566117.624
K74	474736.045	4566100.331
K75	474735.545	4566083.177
K76	474633.976	4566082.518
K77	474616.703	4566053.429
K78	474622.061	4566027.210

51923 8677
 SAYILI KARAR...
 KAYIT NO...
 T.C. İÇİŞLERİ BAKANLIĞI
 MÜHÜR