

T.C.
KÜLTÜR ve TURİZM BAKANLIĞI
KÜTAHYA KÜLTÜR VARLIKLARINI KORUMA BÖLGE KURULU
KARAR

Toplantı Tarihi ve No : 27.12.2023- 428
Karar Tarihi ve No : 27.12.2023- 7770

64.02/70
Toplantı Yeri
KÜTAHYA

Uşak ili, Eşme ilçesi, Dereköy köyünde bulunan, tapunun 205 ada 26 parselinde kayıtlı taşınmazda tespit edilen kültür varlıklarının değerlendirilmesi istemine ilişkin Uşak Valiliği, İl Kültür ve Turizm Müdürlüğü'nün 02.11.2023 tarih ve 4377708 sayılı yazısı ve eki, yapılan inceleme sonucunda tespit edilen buluntular doğrultusunda söz konusu parselin yaklaşık 100 m doğusunda yer alan Kütahya Kültür Varlıklarını Koruma Kurulunun 15.09.2017 tarih ve 4267 sayılı kararı ile tescil edilen Dereköy Nekropolü 1. derece arkeolojik sit sınırlarının revize edilmesine yönelik Kütahya Kültür Varlıklarını Koruma Bölge Kurulu Müdürlüğü uzmanlarınca hazırlanan 17.11.2023 tarihli rapor, kurum görüşlerinin bildirilmesinin istendiği, Kütahya Kültür Varlıklarını Koruma Bölge Kurulu Müdürlüğü'nün 17.11.2023 tarih ve 4440782 sayılı yazısı ve ekleri, alana ilişkin kadastro haritasının istenildiği Kütahya Kültür Varlıklarını Koruma Bölge Kurulu Müdürlüğü'nün 17.11.2023 tarih ve 4440808 sayılı yazısı ve ekleri, istenen kurum görüşlerinin iletildiği; Uşak İl Özel İdaresi, İmar ve Kentsel İyileştirme Müdürlüğü'nün 21.11.2023 tarih ve 50106 sayılı yazısı, Devlet Su İşleri 2. Bölge Müdürlüğü'nün 22.11.2023 tarih ve 4062214 sayılı yazısı, İller Bankası Anonim Şirketi, İzmir Bölge Müdürlüğü'nün 23.11.2023 tarih ve 42083 sayılı yazısı, Maden ve Petrol İşleri Genel Müdürlüğü, Özel Alanlar ve Harita Dairesi Başkanlığı'nın 24.11.2023 tarih ve 2023548164 sayılı yazısı ve eki, Yatırım ve İşletmeler Genel Müdürlüğü'nün 04.12.2023 tarih ve 4494054 sayılı yazısı, Karayolları 2. Bölge Müdürlüğü'nün 11.12.2023 tarih ve 1390980 sayılı yazısı, Uşak Çevre, Şehircilik ve İklim Değişikliği İl Müdürlüğü'nün 13.12.2023 tarih ve 8192009 sayılı yazısı, alana ilişkin kadastro haritasının iletildiği Uşak Kadastro Müdürlüğü'nün 29.11.2023 tarih ve 10857186 sayılı yazısı ve eki ile Kütahya Kültür Varlıklarını Koruma Bölge Kurulu Müdürlüğü uzmanlarınca hazırlanan Müdürlük evrakına 27.12.2023 tarih ve 2454617 sayılı ile kayıtlı rapor okundu, ekleri ve işlem dosyası incelendi, yapılan görüşmeler sonucunda;

Uşak ili, Eşme ilçesi, Dereköy köyünde bulunan, 1. derece arkeolojik sit olarak tescilli Dereköy Nekropolü sit sınırlarının; Kütahya Kültür Varlıklarını Koruma Bölge Kurulu Müdürlüğü uzmanlarınca hazırlanan 17.11.2023 tarihli uzman raporu doğrultusunda revize edilerek 1. ve 3. derece arkeolojik sit olarak tescil edilmesine, alana ilişkin hazırlanan sit sınırlarını gösteren 1/25000 ölçekli harita, kadastral harita, parsellere şerh listesi ve tescil fişinin onaylanmasına; söz konusu alanda geçiş dönemi koruma esasları ve kullanma şartları olarak Koruma Yüksek Kurulunun 05.11.1999 tarih ve 658 sayılı ilke kararı doğrultusunda;

Dereköy Nekropolü 1. Derece Arkeolojik Siti Koruma ve Kullanma Koşullarının:

- 1) Hiçbir yapılaşmaya izin verilmemesine, imar planlarında aynen korunacak sit alanı olarak belirlenmesine, bilimsel amaçlı kazıların dışında hiçbir kazı yapılamayacağına,
- 2) Resmî ve özel kuruluşlarca zorunlu durumlarda yapılacak alt yapı uygulamaları için müze müdürlüğü'nün ve varsa kazı başkanının görüşüyle konunun koruma kurulunda değerlendirilmesine,
- 3) Yeni tarımsal alanların açılmamasına, yalnızca sınırlı mevsimlik tarımsal faaliyetlerin devam edebileceğine, toprağın sürülmesine dayanan tarımsal faaliyetlerin yasaklanmasına, ağaçlandırmaya gidilmemesine, yalnızca mevcut ağaçlardan ürün alınabileceğine,
- 4) Taş, toprak, kum vb. alınmamasına, kireç, taş, tuğla, mermer, kum, maden vb. ocakların açılmamasına, toprak, curuf, çöp, sanayi atığı ve benzeri malzeme dökülmemesine,
- 5) Taşınmaz kültür varlıklarının mahiyetine tesir etmeyecek şekilde ilgili koruma kurulundan izin almak koşuluyla birleştirme (tevhit) ve ayırma (ifraz) yapılabileceğine, şeklinde 5 madde olarak belirlenmesine,

Dereköy Nekropolü 3. Derece Arkeolojik Siti Koruma ve Kullanma Koşullarının:

- 1) 2863 sayılı Kanununun 17. maddesi gereğince:
 - a) Bu alanda, her ölçekteki plan uygulaması durmuştur. 1/25.000 ölçekli plan kararları ve notları alanın sit statüsü dikkate alınarak yeniden gözden geçirilerek ilgili idarelerce onaylanmasına,

T.C.
KÜLTÜR ve TURİZM BAKANLIĞI
KÜTAHYA KÜLTÜR VARLIKLARINI KORUMA BÖLGE KURULU
KARAR

Toplantı Tarihi ve No : 27.12.2023- 428
Karar Tarihi ve No : 27.12.2023- 7770

64.02/70
Toplantı Yeri
KÜTAHYA

- b) Geçiş Dönemi Koruma Esasları ve Kullanma Şartları üç yıl süre için geçerlidir. Üç yıl içinde Koruma Amaçlı İmar Planı hazırlatılarak Koruma Bölge Kuruluna iletilmesine, belirtilen süre içerisinde Koruma Amaçlı İmar Planının onaylanması halinde Geçiş Dönemi Koruma Esasları ve Kullanma Şartları'nın kaldırılmasına, Koruma Amaçlı İmar Planı üç yıllık süre içinde zorunlu nedenlerle yapılamadığı takdirde gerekçeleri belirtilerek süresinin uzatılıp uzatılmaması konusunun Koruma Bölge Kurulunda değerlendirilmesine ilişkin başvurunun Koruma Bölge Kurulu Müdürlüğüne iletilmesine,
- 2) Bu alanlarda yer alan parsellerde yeni yapılaşma talepleri olması durumunda Müze denetiminde sondaj yapılmasına, sondaj sonucunun Koruma Bölge Kuruluna iletilmesine, sondaj sonucunda kültür varlığına rastlanılmaması halinde Koruma Bölge Kurulunca yapılanma koşullarının belirlenmesine, sondaj sonucu kültür varlığına rastlanması halinde ise alanın sit durumunun yeniden değerlendirilmesine,
- 3) Sondaj kazısı yapılan parsellerde, Koruma Bölge Kurulunun belirlediği yapılaşma koşullarına uygun olarak ilgili mevzuatlar doğrultusunda Müze Müdürlüğü denetiminde uygulamaya geçilmesine,
- 4) Resmi ve özel kuruluşlarca yapılacak her türlü alt yapı çalışmasına dair uygulamanın (kanalizasyon, foseptik çukurları, içme suyu, enerji nakil hattı, boru hattı, telefon hattı vb.) Koruma Bölge Kurulu kararı alındıktan sonra ilgili Müze Müdürlüğü denetiminde yapılmasına,
- 5) Taş, toprak, kum vb. alınmamasına, kireç, taş, tuğla, mermer, kum, maden vb. ocakların açılmamasına, toprak, cüruf, çöp, sanayi atığı ve benzeri malzeme dökülmemesine,
- 6) Alanda mevcut tarım ve seracılık faaliyetine devam edilmesine, ağaçlandırma, ağaç sökümü, seracılık vb. faaliyetler ile tarımsal faaliyetlerle ilgili olarak tabii zemin kotu altında yapılacak her türlü uygulama için Koruma Bölge Kurulundan izin alınmasına,
- 7) Koruma Amaçlı İmar Planı yapılıncaya kadar tevhid ve ifraz işlemleri ve kadastral uygulamaların Koruma Bölge Kurulunun izni doğrultusunda yapılmasına,
- 8) Geçiş dönemi koruma esaslarına ve Koruma Bölge Kurulu kararlarına aykırı uygulamanın tespit edilmesi halinde varsa ilgili idarelerce mevzuatına göre gerekli işlemler yapılarak uygulamanın durdurulması ve konunun belgeleriyle birlikte Koruma Bölge Kurulu Müdürlüğüne iletilmesine,
- 9) Geçiş dönemi koruma esasları ve kullanma şartlarında değinilmeyen konularda Kültür ve Tabiat Varlıklarını Koruma Kanunu, ilgili yönetmelikler ve Kültür ve Tabiat Varlıklarını Koruma Yüksek Kurulunun ilke kararlarının geçerli olmasına,
- şeklinde 9 madde olarak belirlenmesine, karar verildi.

AVRUPA KONSEYİ	DOĞAL ve KÜLTÜREL VARLIKLARI KORUMA ENVANTERİ D.K.V.K.E	SİT	ENVANTEF Ek-2
TÜRKİYE	KÜLTÜR VARLIKLARI VE MÜZELER GENEL MÜDÜRLÜĞÜ		HARİTA NO:
İLİ: UŞAK	İLÇESİ: EŞME	MAHALLE,KÖY VEYA MEVKİİ: DEREKÖY KÖYÜ	KADASTRO: PAFTA: ADA: PARSEL

ADI: DEREKÖY NEKROPOLÜ

GENEL TANIM: Uşak ili, Eşme ilçesi, Dereköy köyünün yaklaşık 1 km doğusunda yer almaktadır. Söz konusu alan ve çevresinde tarım faaliyetleri yürütülmektedir. Tescilli Dereköy Nekropolünün etrafında pişmiş toprak seramik parçaları tespit edilmiş olup alanda herhangi bir mimari buluntuya rastlanılmamıştır. Mevcut sit sınırları içerisinde 2017 yılında yapılan izinsiz kazılar sonucunda mozaikli alan açığa çıkarılmıştır.

ŞİMDİKİ TEHLİKELER: İzinsiz kazı ve tarımsal tahribata açıktır.

ŞİMDİKİ DURUM: Tarla

SİT POTANSİYELİ: Arkeolojik sit

KORUMA DERECESESİ: 1. ve 3. derece arkeolojik sit

ŞİMDİKİ KORUMA: Koruma mevcut değil

HAZIRLAYANLAR: 21.12.2023


Burcu ÜREN
Arkeolog


Ela ALTUN
Arkeolog

ÖNERİLEN KORUMA: Kolluk Kuvvetleri

KONTROL EDEN:


Mehmet Ali KARAKAYA
Müdür

KURUL KARARLARI NO: Kütahya KVKBK'nin 24.10.2019 tarih ve 5497 sayılı kararı

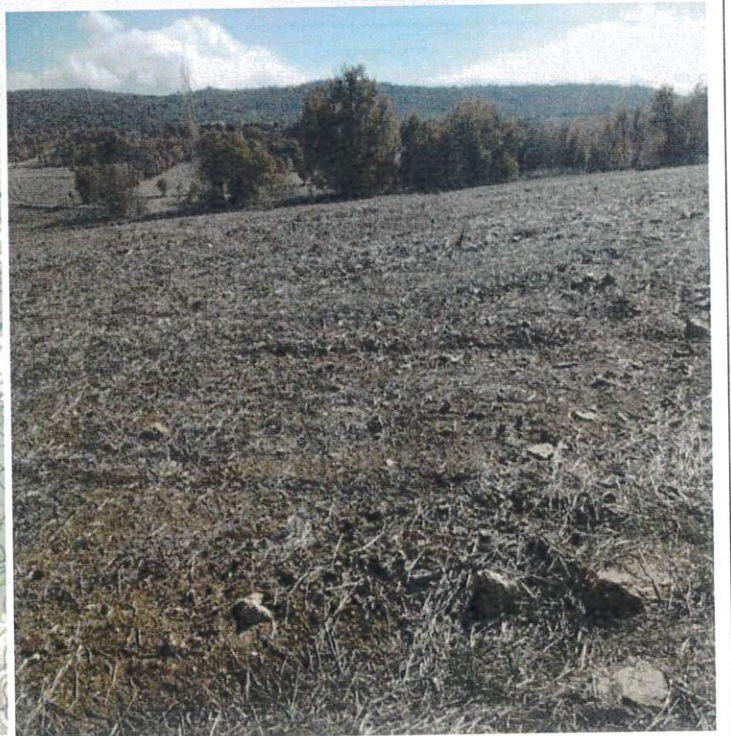
YAYIN DİZİSİ:

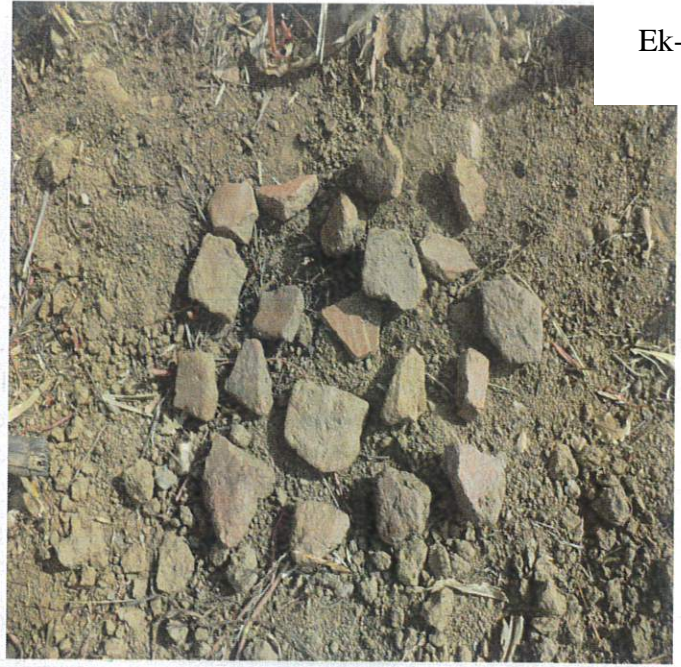
REVİZYON: Kütahya KVKBK'nin 27.12.2023 tarih ve 7770 sayılı kararı ekidir.

GÖZLEMLER

KURUL ONAYI:

HARİTALAR, FOTOĞRAFLAR:





T.C
KÜLTÜR VE TURİZM BAKANLIĞI
Kütahya Kültür Varlıklarını
Koruma Bölge Kurulu Müdürlüğü

KÜTAHYA KÜLTÜR VARLIKLARINI
KORUMA BÖLGE KURULUNUN
27/12/2023 TARİH VE 7770
SAYILI KARAR EKİDİR

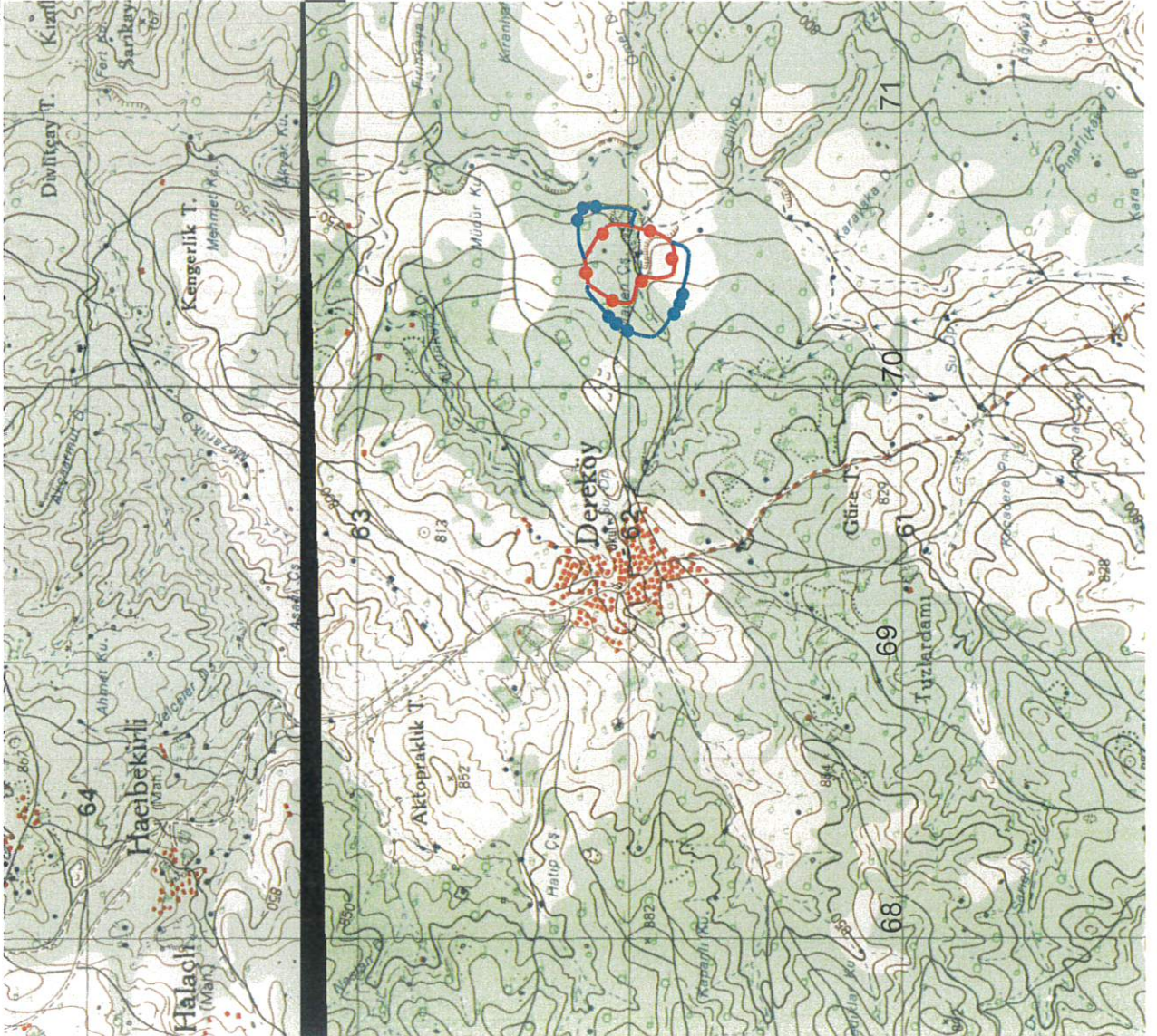
ASLI GİBİDİR

Burcu ÜREN
Arkeolog

Mehmet Ali KARAKAYA
Müdür

UŞAK İLİ, EŞME İLÇESİ, DEREKÖY KÖYÜ
DEREKÖY NEKROPOLÜ
I. VE III. DERECE ARKEOLOJİK SİT

1/25000



Pafita Adı: K21C3.L21B2
I. Derece Arkeolojik Sit Alan: 66730.00 m²
III. Derece Arkeolojik Sit Alan: 68433.00 m²



I. DERECE ARKEOLOJİK SİT KOORDİNAT DEĞERLERİ

UTM 6 derecelik dilime esas ED50
datumu koordinat değerleri

Nokta No	Y	X
1	670341.000	4262158.000
2	670341.000	4262158.000
3	670464.000	4262158.000
4	670464.000	4262158.000
5	670464.000	4262158.000
6	670464.000	4262158.000
7	670464.000	4262158.000
8	670464.000	4262158.000
9	670464.000	4262158.000
10	670464.000	4262158.000
11	670464.000	4262158.000
12	670464.000	4262158.000
13	670464.000	4262158.000
14	670464.000	4262158.000
15	670464.000	4262158.000
16	670464.000	4262158.000
17	670464.000	4262158.000
18	670464.000	4262158.000
19	670464.000	4262158.000
20	670464.000	4262158.000
21	670464.000	4262158.000
22	670464.000	4262158.000
23	670464.000	4262158.000
24	670464.000	4262158.000
25	670464.000	4262158.000
26	670464.000	4262158.000
27	670464.000	4262158.000
28	670464.000	4262158.000
29	670464.000	4262158.000
30	670464.000	4262158.000
31	670464.000	4262158.000
32	670464.000	4262158.000
33	670464.000	4262158.000
34	670464.000	4262158.000
35	670464.000	4262158.000
36	670464.000	4262158.000
37	670464.000	4262158.000
38	670464.000	4262158.000
39	670464.000	4262158.000
40	670464.000	4262158.000
41	670464.000	4262158.000
42	670464.000	4262158.000
43	670464.000	4262158.000
44	670464.000	4262158.000
45	670464.000	4262158.000
46	670464.000	4262158.000
47	670464.000	4262158.000
48	670464.000	4262158.000
49	670464.000	4262158.000
50	670464.000	4262158.000
51	670464.000	4262158.000
52	670464.000	4262158.000
53	670464.000	4262158.000
54	670464.000	4262158.000
55	670464.000	4262158.000
56	670464.000	4262158.000
57	670464.000	4262158.000
58	670464.000	4262158.000
59	670464.000	4262158.000
60	670464.000	4262158.000
61	670464.000	4262158.000
62	670464.000	4262158.000

UTM 3 derecelik dilime esas ED50
datumu koordinat değerleri

Nokta No	Y	X
1	40891.252	4262569.788
2	40891.252	4262569.788
3	40891.252	4262569.788
4	40891.252	4262569.788
5	40891.252	4262569.788
6	40891.252	4262569.788
7	40891.252	4262569.788
8	40891.252	4262569.788
9	40891.252	4262569.788
10	40891.252	4262569.788
11	40891.252	4262569.788
12	40891.252	4262569.788
13	40891.252	4262569.788
14	40891.252	4262569.788
15	40891.252	4262569.788
16	40891.252	4262569.788
17	40891.252	4262569.788
18	40891.252	4262569.788
19	40891.252	4262569.788
20	40891.252	4262569.788
21	40891.252	4262569.788
22	40891.252	4262569.788
23	40891.252	4262569.788
24	40891.252	4262569.788
25	40891.252	4262569.788
26	40891.252	4262569.788
27	40891.252	4262569.788
28	40891.252	4262569.788
29	40891.252	4262569.788
30	40891.252	4262569.788
31	40891.252	4262569.788
32	40891.252	4262569.788
33	40891.252	4262569.788
34	40891.252	4262569.788
35	40891.252	4262569.788
36	40891.252	4262569.788
37	40891.252	4262569.788
38	40891.252	4262569.788
39	40891.252	4262569.788
40	40891.252	4262569.788
41	40891.252	4262569.788
42	40891.252	4262569.788
43	40891.252	4262569.788
44	40891.252	4262569.788
45	40891.252	4262569.788
46	40891.252	4262569.788
47	40891.252	4262569.788
48	40891.252	4262569.788
49	40891.252	4262569.788
50	40891.252	4262569.788
51	40891.252	4262569.788
52	40891.252	4262569.788
53	40891.252	4262569.788
54	40891.252	4262569.788
55	40891.252	4262569.788
56	40891.252	4262569.788
57	40891.252	4262569.788
58	40891.252	4262569.788
59	40891.252	4262569.788
60	40891.252	4262569.788
61	40891.252	4262569.788
62	40891.252	4262569.788

III. DERECE ARKEOLOJİK SİT KOORDİNAT DEĞERLERİ

UTM 6 derecelik dilime esas ED50
datumu koordinat değerleri

Nokta No	Y	X
1	670341.000	4262158.000
2	670341.000	4262158.000
3	670464.000	4262158.000
4	670464.000	4262158.000
5	670464.000	4262158.000
6	670464.000	4262158.000
7	670464.000	4262158.000
8	670464.000	4262158.000
9	670464.000	4262158.000
10	670464.000	4262158.000
11	670464.000	4262158.000
12	670464.000	4262158.000
13	670464.000	4262158.000
14	670464.000	4262158.000
15	670464.000	4262158.000
16	670464.000	4262158.000
17	670464.000	4262158.000
18	670464.000	4262158.000
19	670464.000	4262158.000
20	670464.000	4262158.000
21	670464.000	4262158.000
22	670464.000	4262158.000
23	670464.000	4262158.000
24	670464.000	4262158.000
25	670464.000	4262158.000
26	670464.000	4262158.000
27	670464.000	4262158.000
28	670464.000	4262158.000
29	670464.000	4262158.000
30	670464.000	4262158.000
31	670464.000	4262158.000
32	670464.000	4262158.000
33	670464.000	4262158.000
34	670464.000	4262158.000
35	670464.000	4262158.000
36	670464.000	4262158.000
37	670464.000	4262158.000
38	670464.000	4262158.000
39	670464.000	4262158.000
40	670464.000	4262158.000
41	670464.000	4262158.000
42	670464.000	4262158.000
43	670464.000	4262158.000
44	670464.000	4262158.000
45	670464.000	4262158.000
46	670464.000	4262158.000
47	670464.000	4262158.000
48	670464.000	4262158.000
49	670464.000	4262158.000
50	670464.000	4262158.000
51	670464.000	4262158.000
52	670464.000	4262158.000
53	670464.000	4262158.000
54	670464.000	4262158.000
55	670464.000	4262158.000
56	670464.000	4262158.000
57	670464.000	4262158.000
58	670464.000	4262158.000
59	670464.000	4262158.000
60	670464.000	4262158.000
61	670464.000	4262158.000
62	670464.000	4262158.000

UTM 3 derecelik dilime esas ED50
datumu koordinat değerleri

Nokta No	Y	X
1	40891.252	4262569.788
2	40891.252	4262569.788
3	40891.252	4262569.788
4	40891.252	4262569.788
5	40891.252	4262569.788
6	40891.252	4262569.788
7	40891.252	4262569.788
8	40891.252	4262569.788
9	40891.252	4262569.788
10	40891.252	4262569.788
11	40891.252	4262569.788
12	40891.252	4262569.788
13	40891.252	4262569.788
14	40891.252	4262569.788
15	40891.252	4262569.788
16	40891.252	4262569.788
17	40891.252	4262569.788
18	40891.252	4262569.788
19	40891.252	4262569.788
20	40891.252	4262569.788
21	40891.252	4262569.788
22	40891.252	4262569.788
23	40891.252	4262569.788
24	40891.252	4262569.788
25	40891.252	4262569.788
26	40891.252	4262569.788
27	40891.252	4262569.788
28	40891.252	4262569.788
29	40891.252	4262569.788
30	40891.252	4262569.788
31	40891.252	4262569.788
32	40891.252	4262569.788
33	40891.252	4262569.788
34	40891.252	4262569.788
35	40891.252	4262569.788
36	40891.252	4262569.788
37	40891.252	4262569.788
38	40891.252	4262569.788
39	40891.252	4262569.788
40	40891.252	4262569.788
41	40891.252	4262569.788
42	40891.252	4262569.788
43	40891.252	4262569.788
44	40891.252	4262569.788
45	40891.252	4262569.788
46	40891.252	4262569.788
47	40891.252	4262569.788
48	40891.252	4262569.788
49	40891.252	4262569.788
50	40891.252	4262569.788
51	40891.252	4262569.788
52	40891.252	4262569.788
53	40891.252	4262569.788
54	40891.252	4262569.788
55	40891.252	4262569.788
56	40891.252	4262569.788
57	40891.252	4262569.788
58	40891.252	4262569.788
59	40891.252	4262569.788
60	40891.252	4262569.788
61	40891.252	4262569.788
62	40891.252	4262569.788

T.C
KÜLTÜR VE TURİZM BAKANLIĞI
Kütahya Kültür Varlıklarını
Koruma Bölge Kurulu Müdürlüğü
KÜTAHYA
KÜLTÜR VARLIKLARINI KORUMA
BÖLGE KURULUNUN
27 /12/2023 TARİH VE 7770
SAYILI KARAR EKİDİR



UŞAK İLİ, EŞME İLÇESİ, DEREKÖY KÖYÜ
DEREKÖY NEKROPOLÜ
I.VE III.DERECE ARKEOLOJİK SİT

I.Derece Arkeolojik Sit Alan:66730.00 m²
III.Derece Arkeolojik Sit Alan:68433.00 m²

 : I.Derece Arkeolojik Sit
: III.Derece Arkeolojik Sit

I.DERECE ARKEOLOJİK SİT KOORDİNAT DEĞERLERİ

UTM 6 derecelik dilime esas ED50
datumu koordinat değerleri

Nokta No	Y	X
2	670375.000	4262154.000
3	670404.000	4262156.000
4	670468.000	4262166.000
22	670582.000	4261979.000
23	670572.000	4261941.000
24	670559.000	4261891.000
25	670530.000	4261845.000
41	670512.000	4262141.000
42	670556.000	4262114.000
43	670567.000	4262097.000
44	670588.000	4262079.000
45	670593.000	4262063.000
46	670593.000	4262039.000
47	670590.000	4262005.000
48	670506.000	4261834.000
49	670452.000	4261830.000
50	670413.000	4261836.000
51	670403.000	4261853.000
52	670395.000	4261895.000
53	670400.000	4261932.000
54	670400.000	4261952.000
55	670388.000	4261967.000
56	670372.000	4261972.000
57	670340.000	4261978.000
58	670311.000	4261987.000
59	670304.000	4262009.000
60	670305.000	4262027.000
61	670313.000	4262058.000
62	670344.000	4262109.000

UTM 3 derecelik dilime esas ED50
datumu koordinat değerleri

Nokta No	Y	X
2	408691.252	4262569.788
3	408720.306	4262570.842
4	408784.607	4262578.753
21	408897.727	4262395.943
22	408892.468	4262386.109
23	408881.233	4262350.450
24	408866.609	4262300.893
25	408836.121	4262255.856
41	408827.775	4262552.328
42	408870.878	4262523.905
43	408881.320	4262506.553
44	408901.725	4262487.875
45	408906.201	4262471.718
46	408905.419	4262447.728
47	408901.312	4262413.839
48	408811.772	4262245.642
49	408757.662	4262243.404
50	408718.873	4262250.673
51	408709.431	4262267.992
52	408702.803	4262310.237
53	408709.007	4262347.059
54	408709.658	4262367.052
55	408698.152	4262382.437
56	408682.321	4262387.956
57	408650.529	4262394.997
58	408621.833	4262404.939
59	408615.553	4262427.158
60	408617.139	4262445.119
61	408626.147	4262475.846
62	408658.797	4262525.816

III.DERECE ARKEOLOJİK SİT KOORDİNAT DEĞERLERİ

UTM 6 derecelik dilime esas ED50
datumu koordinat değerleri

Nokta No	Y	X
1	670356.000	4262158.000
2	670375.000	4262154.000
3	670404.000	4262156.000
4	670468.000	4262166.000
5	670531.000	4262188.000
6	670579.000	4262190.000
7	670605.936	4262187.998
8	670614.712	4262184.815
9	670631.888	4262180.330
10	670662.773	4262173.359
11	670666.780	4262173.359
12	670665.652	4262158.490
13	670663.210	4262150.136
14	670659.767	4262143.146
15	670655.316	4262122.717
16	670653.137	4262102.916
17	670653.724	4262089.330
18	670637.000	4261977.000
19	670604.000	4261990.000
20	670593.000	4261990.000
21	670587.000	4261987.000
22	670582.000	4261979.000
23	670572.000	4261941.000
24	670559.000	4261891.000
25	670530.000	4261845.000
26	670514.000	4261798.000
27	670501.000	4261786.000
28	670489.000	4261778.000
29	670421.000	4261785.000
30	670370.000	4261799.000
31	670304.000	4261813.000
32	670214.000	4261875.000
33	670189.000	4261901.000
34	670184.000	4261919.000
35	670189.000	4261954.000
36	670202.000	4261995.000
37	670225.000	4262031.000
38	670266.000	4262081.000
39	670321.000	4262134.000
40	670347.000	4262154.000
63	670655.399	4262069.013
64	670655.737	4262055.108
65	670653.821	4262035.697
66	670651.092	4262014.572
67	670650.055	4262007.686
68	670647.348	4261997.798
69	670644.867	4261987.370

UTM 3 derecelik dilime esas ED50
datumu koordinat değerleri

Nokta No	Y	X
1	408672.389	4262574.406
2	408691.252	4262569.788
3	408720.306	4262570.842
4	408784.607	4262578.753
5	408848.300	4262598.691
6	408896.346	4262599.125
7	408923.206	4262596.246
8	408931.875	4262592.779
9	408948.898	4262587.735
10	408979.544	4262579.761
11	408983.550	4262579.621
12	408991.938	4262564.803
13	408979.225	4262556.532
14	408975.255	4262549.657
15	408970.440	4262528.381
16	408967.616	4262509.659
17	408967.760	4262496.059
18	408947.381	4262384.318
19	408914.818	4262398.388
20	408903.822	4262398.747
21	408897.727	4262395.943
22	408892.468	4262386.109
23	408881.233	4262350.450
24	408866.609	4262300.893
25	408836.121	4262255.856
26	408818.595	4262209.396
27	408805.209	4262197.824
28	408792.953	4262190.218
29	408725.208	4262199.432
30	408674.684	4262215.088
31	408609.165	4262231.234
32	408521.221	4262296.143
33	408497.078	4262322.948
34	408492.666	4262341.104
35	408498.805	4262375.928
36	408513.136	4262416.488
37	408537.301	4262451.725
38	408579.914	4262500.369
39	408636.621	4262551.556
40	408663.263	4262570.701
63	408668.773	4262475.695
64	408668.657	4262461.784
65	408666.109	4262442.444
66	408662.693	4262421.416
67	408661.431	4262414.566
68	408658.403	4262404.770
69	408655.583	4262394.427

T.C
KÜLTÜR VE TURİZM BAKANLIĞI
Kütahya Kültür Varlıklarını
Koruma Bölge Kurulu Müdürlüğü

KÜTAHYA
KÜLTÜR VARLIKLARINI KORUMA
BÖLGE KURULUNUN
27/12/2023 TARİH VE 7770
SAYILI KARAR EKİDİR


ASLI GIBİDİR
Mehmet Ali KARAKAYA
Müdür

**KÜTAHYA KÜLTÜR VARLIKLARINI KORUMA BÖLGE KURULUNUN 15/09/2017 TARİH VE 4267 SAYILI
KARARI İLE TESCİLLENEN
KÜTAHYA KÜLTÜR VARLIKLARINI KORUMA BÖLGE KURULUNUN 27/12/2023 TARİH VE 7770 SAYILI
KARARI İLE SİT SINIRLARI REVİZE EDİLEN I.DERECE ARKEOLOJİK SİT İÇERİSİNDE KALAN
PARSELLERİN LİSTESİ**

SIRA NO	İLİ	İLÇESİ	BELDE/MAH.	PAFTA	ADA	PARSEL	PARSELİN ŞERH KONULACAK KISMI
1	Uşak	Eşme	Dereköy	-	203	4	Bir Kısmı
2	Uşak	Eşme	Dereköy	-	203	5	Tamamı
3	Uşak	Eşme	Dereköy	-	203	6	Bir Kısmı
4	Uşak	Eşme	Dereköy	-	203	18	Bir Kısmı
5	Uşak	Eşme	Dereköy	-	203	19	Büyük Bir Kısmı
6	Uşak	Eşme	Dereköy	-	204	1	Tamamı
7	Uşak	Eşme	Dereköy	-	204	2	Tamamı
8	Uşak	Eşme	Dereköy	-	204	3	Büyük Bir Kısmı
9	Uşak	Eşme	Dereköy	-	205	15	Büyük Bir Kısmı
10	Uşak	Eşme	Dereköy	-	205	16	Bir Kısmı
13	Uşak	Eşme	Dereköy	-	205	22	Büyük Bir Kısmı
14	Uşak	Eşme	Dereköy	-	205	23	Tamamı
15	Uşak	Eşme	Dereköy	-	205	24	Tamamı

T.C.
KÜLTÜR VE TURİZM BAKANLIĞI
Kütahya Kültür Varlıkları
Koruma Bölge Kurulu Müdürlüğü

KÜTAHYA
KÜLTÜR VARLIKLARINI KORUMA
BÖLGE KURULUNUN
27.12.2023 TARİH VE 7770
SAYILI KARAR EKİDİR

ASLİ GİBİDİR



Mehmet Ali KARAKAYA
Müdür

KÜTAHYA KÜLTÜR VARLIKLARINI KORUMA BÖLGE KURULUNUN 15/09/2017 TARİH VE 4267 SAYILI
KARARI İLE TESCİLLENEN
KÜTAHYA KÜLTÜR VARLIKLARINI KORUMA BÖLGE KURULUNUN 27/12/2023 TARİH VE 7770 SAYILI
KARARI İLE SİT SHIRLARI REVİZE EDİLEN III.DERECE ARKEOLOJİK SİT İÇERİSİNDE KALAN
PARSELLERİN LİSTESİ

SIRA NO	İLİ	İLÇESİ	BELDE/MAH.	PAFTA	ADA	PARSEL	PARSELİN ŞERH KONULACAK KISMI
1	Uşak	Eşme	Dereköy	-	203	2	Tamamı
2	Uşak	Eşme	Dereköy	-	203	3	Tamamı
3	Uşak	Eşme	Dereköy	-	203	4	Bir Kısmı
4	Uşak	Eşme	Dereköy	-	203	6	Bir Kısmı
5	Uşak	Eşme	Dereköy	-	203	9	Büyük Bir Kısmı
6	Uşak	Eşme	Dereköy	-	203	10	Büyük Bir Kısmı
7	Uşak	Eşme	Dereköy	-	203	12	Büyük Bir Kısmı
8	Uşak	Eşme	Dereköy	-	203	17	Tamamı
9	Uşak	Eşme	Dereköy	-	203	18	Büyük Bir Kısmı
10	Uşak	Eşme	Dereköy	-	203	20	Büyük Bir Kısmı
11	Uşak	Eşme	Dereköy	-	203	22	Büyük Bir Kısmı
12	Uşak	Eşme	Dereköy	-	205	15	Bir Kısmı
13	Uşak	Eşme	Dereköy	-	205	16	Büyük Bir Kısmı
14	Uşak	Eşme	Dereköy	-	205	17	Büyük Bir Kısmı
15	Uşak	Eşme	Dereköy	-	205	26	Bir Kısmı
16	Uşak	Eşme	Dereköy	-	205	27	Büyük Bir Kısmı
17	Uşak	Eşme	Dereköy	-	212	7	Büyük Bir Kısmı

T.C.
KÜLTÜR VE TURİZM BAKANLIĞI
Kütahya Kültür Varlıkları
Koruma Bölge Kurulu Müdürlüğü

KÜTAHYA
KÜLTÜR VARLIKLARINI KORUMA
BÖLGE KURULUNUN
27.12.2023 TARİH VE 7770
SAYILI KARAR EKİDİR

ASLI GİBİDİR



Mehmet Ali KARAKAYI
Müdür