

T.C.
KÜLTÜR VE TURİZM BAKANLIĞI
Konya Kültür Varlıklarını Koruma Bölge Kurulu

KARAR

Toplantı Yeri: KONYA

Toplantı Tarihi ve No : 28.03.2014 -94

Karar Tarihi ve No : 28.03.2014 -1933

Konya İli, Sarayönü İlçesi, İnli Mahallesi'nde yer alan Kamel Höyük'ün tesciline ilişkin, DSİ.4.Bölge Müdürlüğü'nün 28.2.2014 tarih, 124933 sayılı yazısı, Sarayönü Belediye Başkanlığı'nın 4.3.2014 tarih, 60 sayılı yazısı, Konya Valiliği İl Gıda, Tarım ve Hayvancılık Müdürlüğü'nün 10.3.2014 tarih, 1272-9776 sayılı yazısı, Maden İşleri Genel Müdürlüğü'nün 13.3.2014 tarih, 251695 sayılı yazısı ve Konya Kültür Varlıklarını Koruma Bölge Kurulu Müdürlüğü uzmanlarınca hazırlanan 26.3.2014 tarih, 1006 kayıt nolu raporu okundu, ekleri incelendi, yapılan görüşmeler sonunda;

Konya İli, Sarayönü İlçesi, İnli Mahallesi'nde yer alan Kamel Höyük'ün 2863 sayılı kanun kapsamında I.Derece Arkeolojik Sit Alanı olarak tescil edilmesine, sit fişlerinin onaylanmasına, sit sınırlarının ekli 1/5000 ölçekli haritada koordinatlandırıldığı şekilde belirlenmesine, bu alanda 3 yıl içinde Koruma Amaçlı İmar Planı yapılıncaya kadar ekte belirlenen Geçiş Dönemi Koruma Esasları ve Kullanma Şartlarının uygulanmasına karar verildi.

GEÇİŞ DÖNEMİ KORUMA ESASLARI VE KULLANMA ŞARTLARI

I.DERECE ARKEOLOJİK SİT ALANI;

1-Bu alanda, kesinlikle hiçbir yapılaşmaya izin verilmeyecektir. İmar planlarında aynen korunacak sit alanı olarak belirlenerek bilimsel amaçlı kazılar dışında hiçbir kazı yapılmayacaktır.

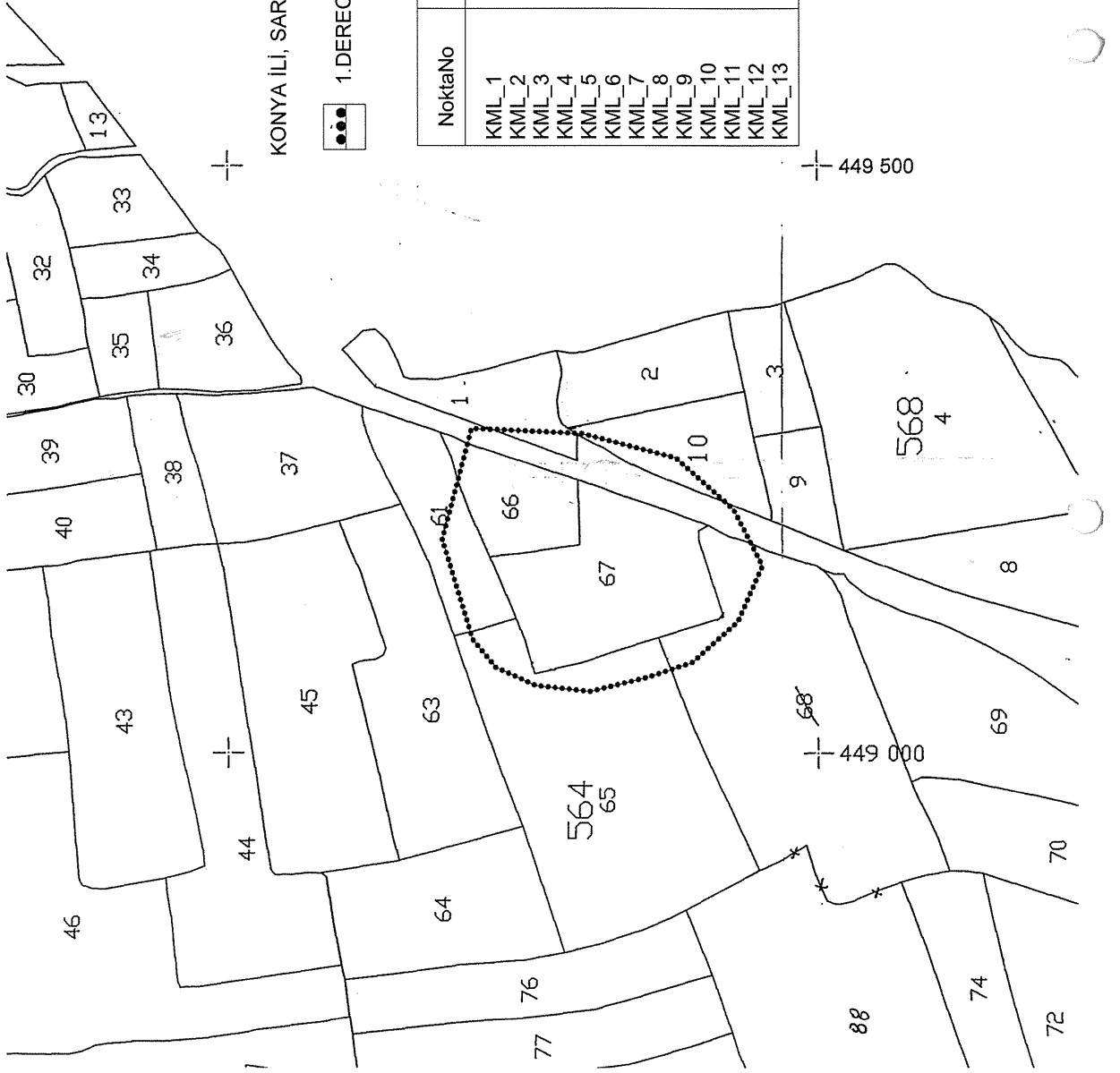
2-Resmi ve özel kuruluşlarca zorunlu durumlarda yapılacak altyapı uygulamaları, Müze Müdürlüğü ve varsa kazı başkanının görüşüyle Kurulumuzdan izin alınarak yapılabilecektir.

3-Yeni tarımsal alanlar açılmayacak, yalnızca sınırlı mevsimlik tarımsal faaliyetlere devam edilebilecektir.

4-Toprağın sürülmesine dayalı tarımsal faaliyetler yapılmayacak, ağaçlandırmaya gidilmeyecek, yalnızca mevcut ağaçlardan ürün alınabilecektir.

5-Taş, toprak, kum vb. alınmayacak, kireç, taş, tuğla, mermer, kum, maden vb. ocaklar açılmayacak, toprak, çürük, çöp, sanayi atığı vb. malzeme dökülmeyecektir.

6-Taşınmaz kültür varlıklarının mahiyetine tesir etmeyecek şekilde Kurulumuzdan izin alınarak tevhit ve ifraz yapılabilecektir.



4 239 500 + 450 000

+ 449 500

+ 449 000

+ 449 500

KONYA İLİ, SARAYÖNÜ İLÇESİ KAMEL HÖYÜK

1.DERECE ARKEOLOJİK SİT ALANI

SARAYÖNÜ / İNLI /L28-B-24-A

NoktaNo	Y	X
KML_1	449180.835	4239319.116
KML_2	449275.673	4239294.241
KML_3	449271.397	4239200.375
KML_4	449250.502	4239120.695
KML_5	449206.568	4239071.848
KML_6	449158.389	4239047.286
KML_7	449110.772	4239068.050
KML_8	449076.183	4239106.669
KML_9	449063.757	4239144.281
KML_10	449051.668	4239193.310
KML_11	449056.712	4239239.557
KML_12	449072.104	4239273.605
KML_13	449095.658	4239293.195

4 239 000 + 450 000

+ 449 500

+ 449 000

+ 449 500

ED50_UTM_3

1/5000

