

T.C.
KÜLTÜR VE TURİZM BAKANLIĞI
ESKİŞEHİR KÜLTÜR VARLIKLARINI KORUMA BÖLGE KURULU

KARAR

Toplantı Tarih ve no: 21.11.2014 – 141
Karar Tarih ve no : 21.11.2014 – 2847

Toplantı Yeri
ESKİŞEHİR

Bilecik İli, Bozüyük İlçesi, Yenidodurga Köyü ile Cihangazi köyü arasında, Eğricegüney Mevkii'nde yer alan ve Bursa Kültür ve Tabiat Varlıklarını Koruma Kurulunun 17.07.1990 tarih, 1203 sayılı Kararıyla I. (Bir) Derece Arkeolojik Sit olarak tescilli Killi Höyük sit sınırlarının I. (Bir) ve III. (Üç) Derece Arkeolojik Sit olarak güncellenmesi konusuna ilişkin Bilecik Valiliği'nin (İl Kültür ve Turizm Müdürlüğü) 06.08.2014 tarih, 85836379.164/1583 sayılı yazısı ve ekleri, konuyla ilgili faaliyeti etkilenen Kurum ve Kuruluşların görüşlerinin iletildiği yazılar ve Enerji ve Tabii Kaynaklar Bakanlığı'nın (Maden İşleri Genel Müdürlüğü) 30.06.2014 tarih, 20913469-101.29.02/254259 sayılı yazısı, 20.11.2014 tarih, 7401 sayılı dosya inceleme raporu okundu, koordinatlı sit sınırı paftası, sit sınırlarının aktarıldığı kadastral pafta, tescil fişi, fotoğrafları ve dosyası incelendi, yapılan görüşmeler sonunda;

Bilecik İli, Bozüyük İlçesi, Yenidodurga Köyü ile Cihangazi köyü arasında, Eğricegüney Mevkii'nde bulunan ve Bursa Kültür ve Tabiat Varlıklarını Koruma Kurulunun 17.07.1990 tarih, 1203 sayılı Kararı ile I. (Bir) Derece Arkeolojik Sit olarak tescil edilen Killi Höyük'e ilişkin I. (Bir) ve III. (Üç) Derece Arkeolojik Sit olarak güncellenen tescil fişi, 1/5500 ölçekli koordinatlı sit paftası ve sit sınırlarının aktarıldığı kadastral paftanın uygun olduğuna; söz konusu alanın sehven yeni tescil edilmiş gibi ifade edildiği 17.10.2014 tarih, 2779 sayılı Kararımızın iptaline; III. (Üç) Derece Arkeolojik Sit sınırlarına ilişkin geçiş dönemi koruma ve kullanma koşullarına ilişkin önerilerin hazırlanarak Kurulumuza iletilmesine; söz konusu alanda, Kültür Varlıklarını Koruma Yüksek Kurulu'nun 05.11.1999 gün, 658 sayılı İlke Kararı'nın ilgili hükümlerinin geçerli olduğuna, söz konusu alanda madencilik faaliyetlerinin yasaklanmasına ve Kurulumuzdan izinsiz herhangi bir fiziki ve inşai müdahalede bulunulmamasına karar verildi.

BİLECİK-BOZÜYÜK

CİHANGAZİ-YENİDÖDURGA KÖYÜ EĞRİCEGÜNEY MEVKİİ

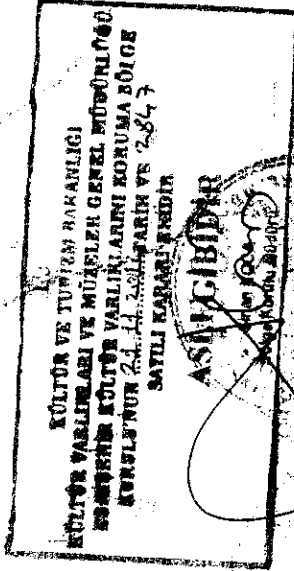
KİLLİ HOYÜK

KUTAHYA-İ23-B3

1/5500

Mezarlık alanı

(Mevki)



ASLIYI KAYIT EDİLDİ

2011.11.24

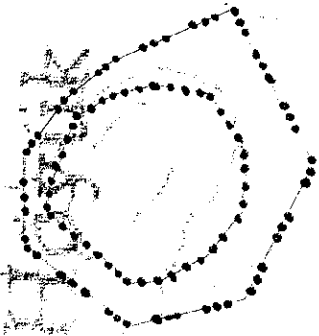
ARKEOLOJİK SİT ALANI KOORDİNATLARI
(6 DERECE)

I.DERECE

III.DERECE

236695.6843-4404891.272	236688.1759-4405003.388
236624.5571-4404861.965	236538.1868-4404857.91
236603.6025-4404863.371	236515.6321-4404947.565
236643.0947-4404809.603	236574.8383-4405031.018
236657.8204-4404864.745	236718.8011-4404966.9
236564.3978-4404966.235	236644.9874-4405031.993
236601.6722-4405013.85	236643.0947-4404809.603
236616.6397-4405012.846	236763.7314-4404874.678
236644.9874-4405031.993	
236677.3672-4404991.731	
236718.8011-4404966.9	
236693.6543-4404965.58	
236684.5464-4404979.222	
236679.892-4404984.546	
236701.4231-4404931.982	
236697.8204-4404908.168	
236549.8242-4404925.959	
236569.3459-4404889.557	
236548.3564-4404948.563	

Eğriçegüney



III.DERECE ARKEOLOJİK SİT ALANI

I.DERECE ARKEOLOJİK SİT ALANI

I. (BİR) DERECE ARKEOLOJİK SİT SINIRI
III. (ÜÇ) DERECE ARKEOLOJİK SİT SINIRI

~~123-b-24-c.~~

4 4 0 2

Cemal KAYIKÇI
Kontrol Mühendisi

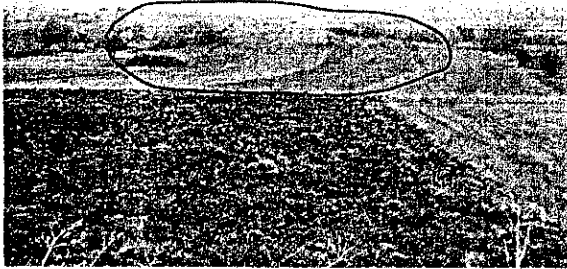
KÜLTÜR VE TURİZM BAKANLIĞI
KÜLTÜR VARLIKLARI VE MÜZELER GENEL MÜDÜRLÜĞÜ
Eskişehir KÜLTÜR VARLIKLARINI KORUMA DAİRESİ BAŞKANLIĞI
KURULU NUM. 2.1.1.2-11 TARİHİ 28.7
SAYILI KARARI EKİRDİR

AUGUST

31-58 Kuntz 11601

AVRUPA KONSEYİ	KÜLTÜREL VARLIKLARI KORUMA ENVANTERİ		SİT	ENVANTER NO:
TÜRKİYE	ESKİŞEHİR KÜLTÜR VARLIKLARINI KORUMA KURULU			HARİTA NO:
İLİ: BİLECİK	İLÇESİ: BOZÜYÜK	MAHALLE KÖY VEYA MEVKİİ: CİHANGAZI-YENİ DODURGA KÖYÜ YOLU-EĞRİCEGÜNEY MEVKİİ	KADASTRO PAFTA: ADA: PARSEL:	
ADI: KILLI HÖYÜK				
GENEL TANIM: Bilecik İli, Bozüyük İlçesi, Cihangazi-Yeni Dodurga Köyü arasındaki yol kenarında, Eğricegüney Mevkii'nde, 6 derece 236695.6843-4404891.272, 236624.5571-4404861.965, 236603.6025-4404863.371, 236643.0947-4404809.603, 236657.8204-4404864.745, 236564.3978-4404966.235, 236601.6722-4405013.85, 236616.6397-4405012.846, 236644.9874-4405031.993, 236677.3672-4404991.731, 236718.8011-4404966.9, 236693.6543-4404965.58, 236684.5464-4404979.222, 236679.892-4404984.546, 236701.4231-4404931.982, 236697.8204-4404908.168, 236549.8242-4404925.959, 236569.3459-4404889.557, 236548.3564-4404948.563 koordinatları içerisinde yükseltisini koruyan, 6 derece 236688.1759-4405003.388, 236538.1868-4404857.91, 236515.6321-4404947.565, 236574.8383-4405031.018, 236718.8011-4404966.9, 236644.9874-4405031.993, 236643.0947-4404809.603, 236763.7314-4404874.678 koordinatları arasında yayılım gösteren bir höyüktür. Yüzeyde yoğun miktarda ETÇ-2 Dönemi ve daha geç dönem seramik parçaları bulunmaktadır.				
ŞİMDİKİ TEHLİKELER: Tarımsal Faaliyetler				
ŞİMDİKİ DURUM: Çevresinde tarımsal faaliyetler yapılmakta olup defneci tahribatına uğramamıştır.				
SİT POTANSİYELİ: I-III. DERECE ARKEOLOJİK			KORUMA DERECESİ: HAZIRLAYANLAR: 05.08.2014	
			Arkeolog: Abdurrahman AKTAS	
			Arkeolog: Tuba KONUK	
ŞİMDİKİ KORUMA:				
ÖNERİLEN KORUMA: Güvenlik güçleri tarafından rutin olarak kontrol edilmelidir.			KONTROL EDEN: 05.08.2014 Özge KOCABAS Müze Müdür V.	
YAYIN DİZİSİ:			KURUL KARARLARI:	
GÖZLENENLER:			REVİZYON:	

RİTALAR FOTOĞRAFLAR:



İLÇEYİ BAĞLAYAN CİHANGAZI-YENİ DODURGA KÖYÜ EĞRİCEGÜNEY MEVKİİ	ARKEOLOJİK SİT ALAN KORDİNATLARI (DERECE)	SİT ALAN NO
KILLI HÖYÜK KUTANIR 123-45 1/5000	236695.6843-4404891.272 236624.5571-4404861.965 236603.6025-4404863.371 236643.0947-4404809.603 236657.8204-4404864.745 236564.3978-4404966.235 236601.6722-4405013.85 236616.6397-4405012.846 236644.9874-4405031.993 236677.3672-4404991.731 236718.8011-4404966.9 236693.6543-4404965.58 236684.5464-4404979.222 236679.892-4404984.546 236701.4231-4404931.982 236697.8204-4404908.168 236549.8242-4404925.959 236569.3459-4404889.557 236548.3564-4404948.563 236688.1759-4405003.388 236538.1868-4404857.91 236515.6321-4404947.565 236574.8383-4405031.018 236718.8011-4404966.9 236644.9874-4405031.993 236643.0947-4404809.603 236763.7314-4404874.678	236695.6843-4404891.272 236624.5571-4404861.965 236603.6025-4404863.371 236643.0947-4404809.603 236657.8204-4404864.745 236564.3978-4404966.235 236601.6722-4405013.85 236616.6397-4405012.846 236644.9874-4405031.993 236677.3672-4404991.731 236718.8011-4404966.9 236693.6543-4404965.58 236684.5464-4404979.222 236679.892-4404984.546 236701.4231-4404931.982 236697.8204-4404908.168 236549.8242-4404925.959 236569.3459-4404889.557 236548.3564-4404948.563 236688.1759-4405003.388 236538.1868-4404857.91 236515.6321-4404947.565 236574.8383-4405031.018 236718.8011-4404966.9 236644.9874-4405031.993 236643.0947-4404809.603 236763.7314-4404874.678

