



T.C.
KÜLTÜR VE TURİZM BAKANLIĞI
İZMİR II NUMARALI KÜLTÜR VARLIKLARINI
KORUMA BÖLGE KURULU
KARAR

TOPLANTI TARİHİ VE NO : 23.01.2015-196

45.06/689

KARAR TARİHİ VE NO : 23.01.2015-4781

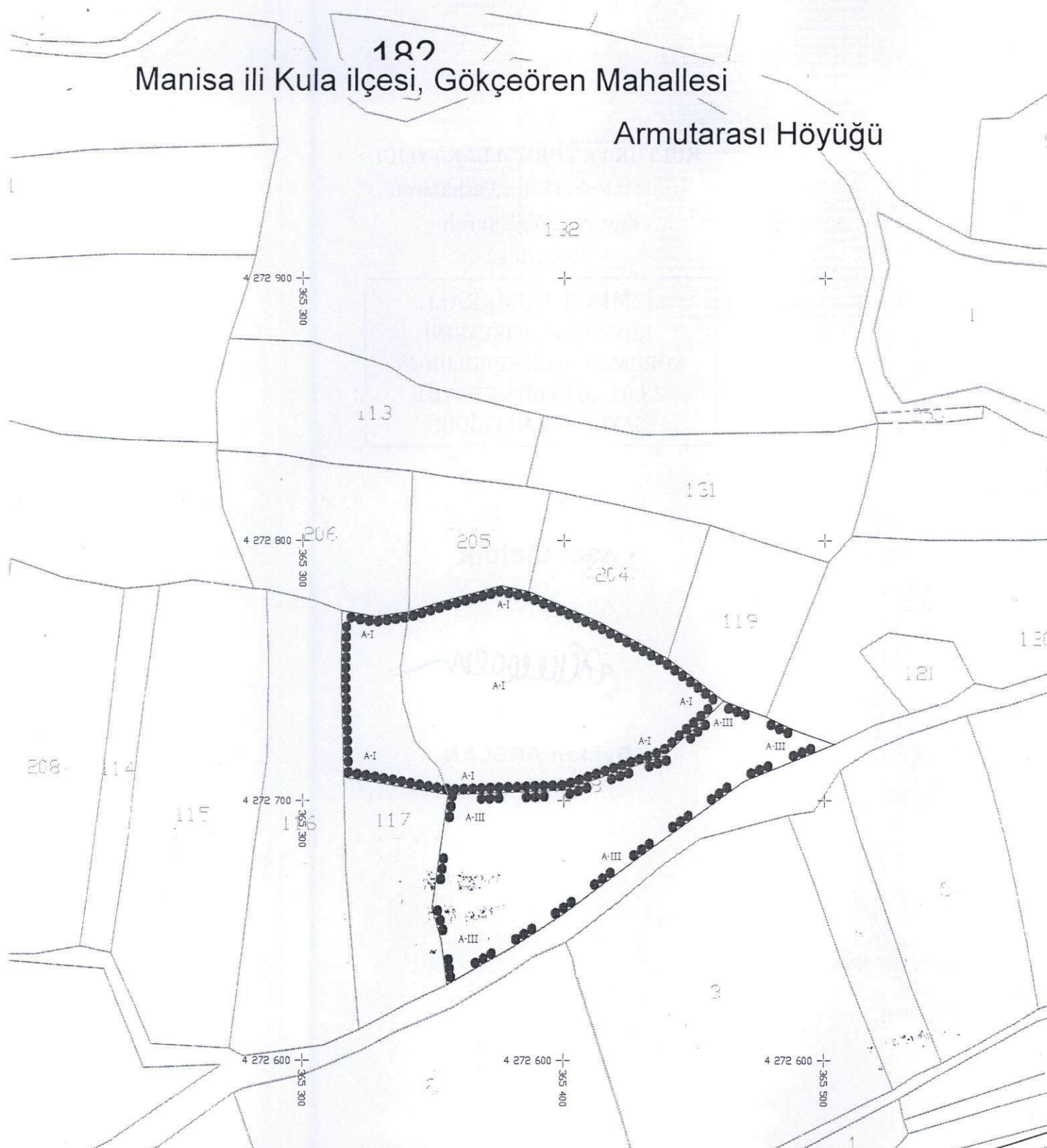
Toplantı Yeri
İZMİR

Manisa ili Kula ilçesi Gökçeören Mahallesi mülki Hudutlarında bulunan alanın Arkeolojik sit potansiyeli taşıdığına ilişkin 24.11.2008 tarihli ve 201503 sayılı yazısı ve ekleri İzmir II Numaralı Kültür Varlıklarını Koruma Bölge Kurulu Müdürlüğünün 219.11.2014 tarihli ve 4228 sayılı yazısı ve eki kurum görüşü haritası; 2863 sayılı Kanunun 7. Maddesi gereği iletilen kurum görüşleri; Kurul Müdürlüğü uzmanlarınca hazırlanan 21.05.2015 tarihli ve 74 sayı ile kayıtlı rapor okundu, ekleri incelendi, yapılan görüşmeler sonunda;

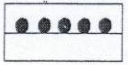
Manisa ili Kula ilçesi Gökçeören Mahallesi Mülki Hudutlarında bulunan alanın kararımız eki 1/5000 ölçekli kadastral pafta üzerinde işaretlendiği şekli ve "Armutarası Höyüğü" adı ile I (birinci) Derece Arkeolojik Sit ve III (üçüncü) Derece Arkeolojik sit olarak tescil edilmesine, ekli tescil fişinin uygun olduğuna karar verildi.

127
Manisa ili Kula ilçesi, Gökçeören Mahallesi

Armutarası Höyüğü



GRS_80 ITRF_96 UTM 3 DERECELİK DİLİM KORDİNATLARINDADIR



I. (Birinci) Derece Arkeolojik Sit Sınırı



III. (Üçüncü) Derece Arkeolojik Sit Sınırı

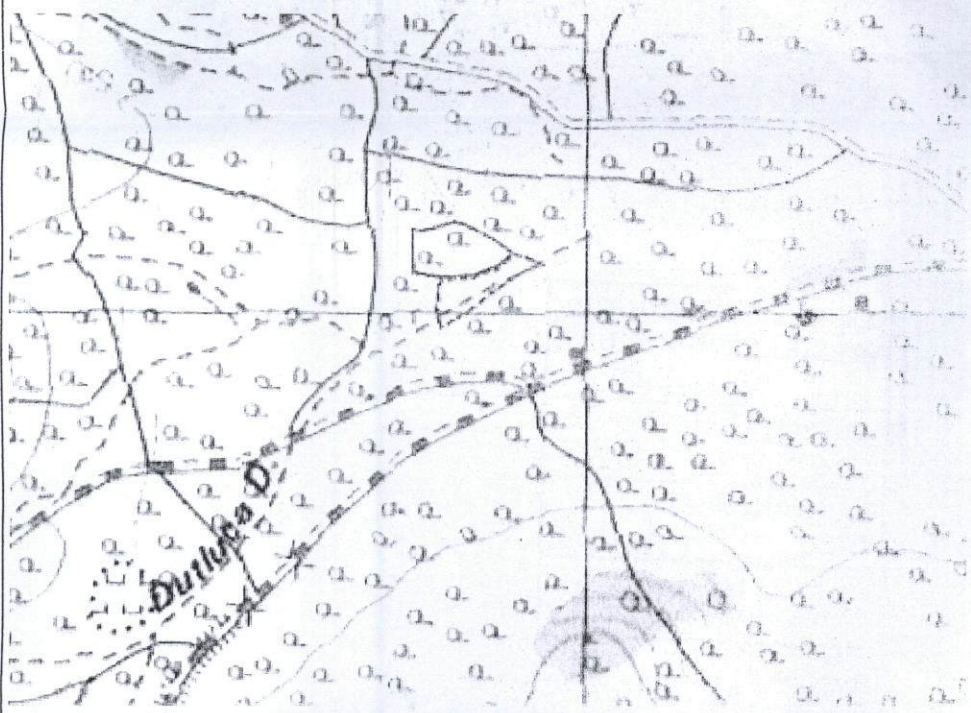
1/2000

146

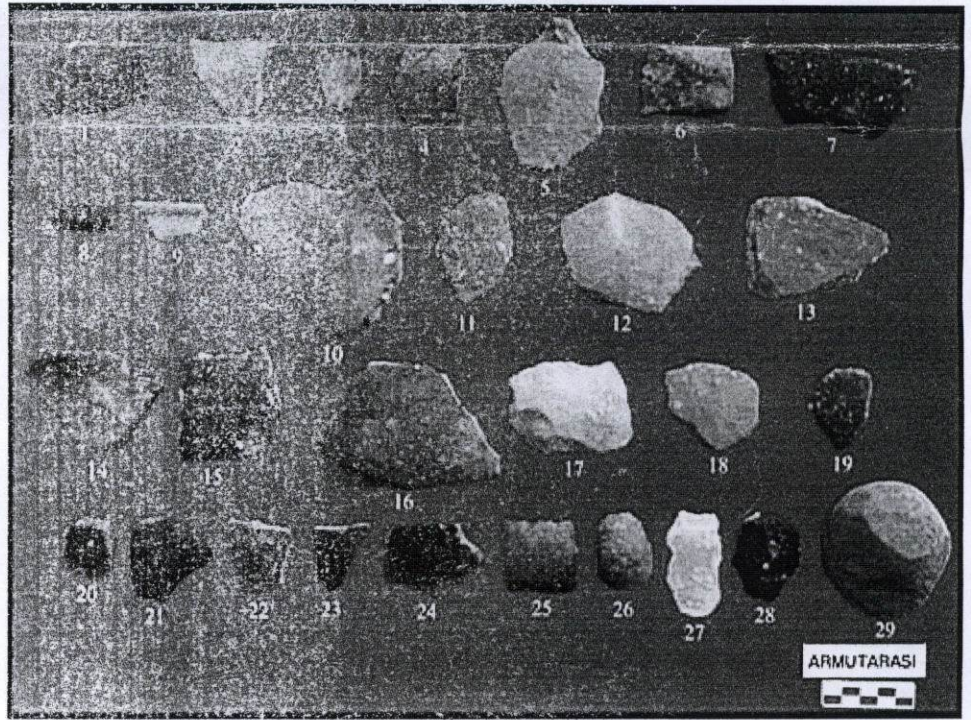
45.06/689

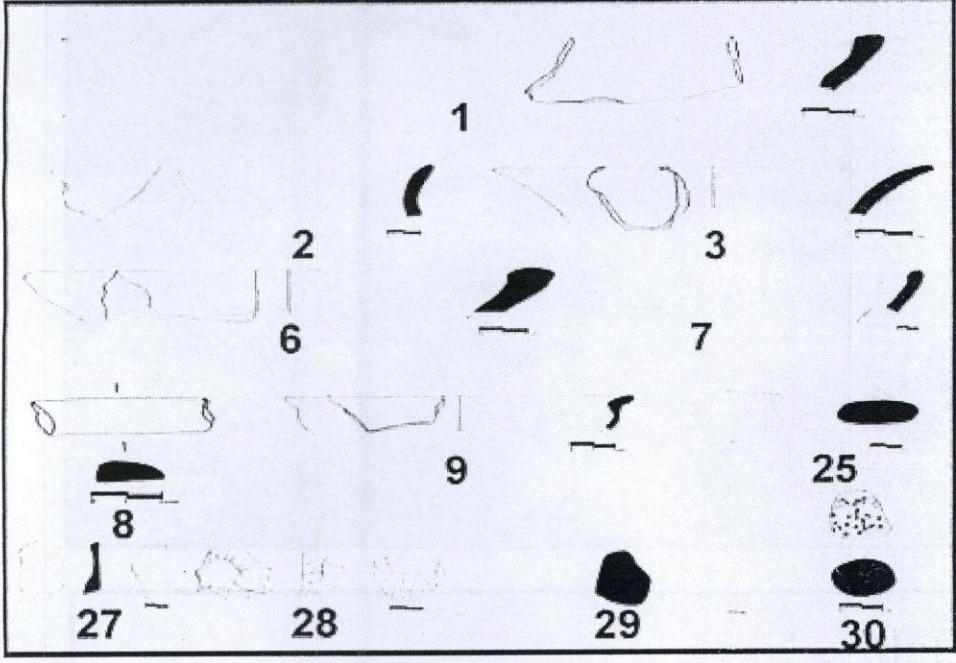
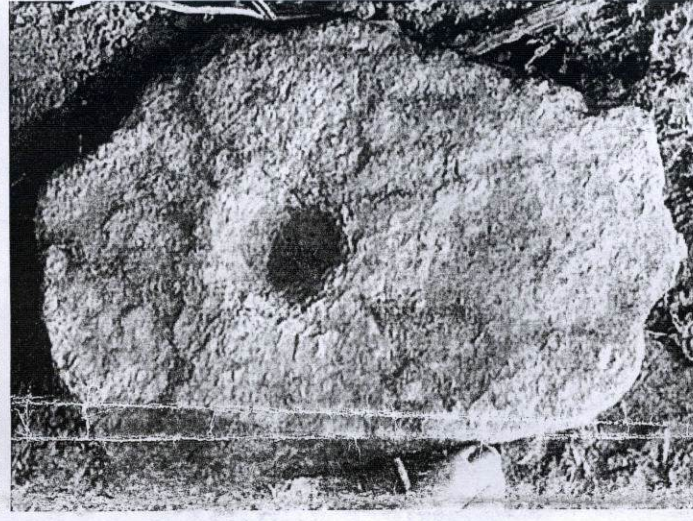
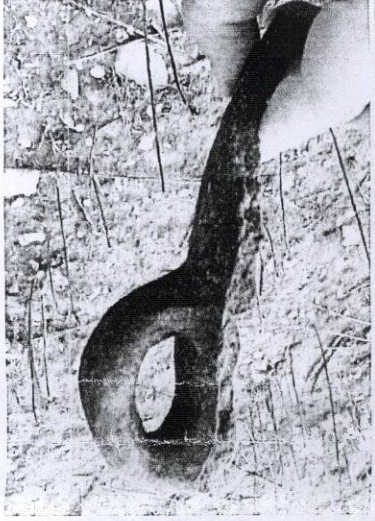
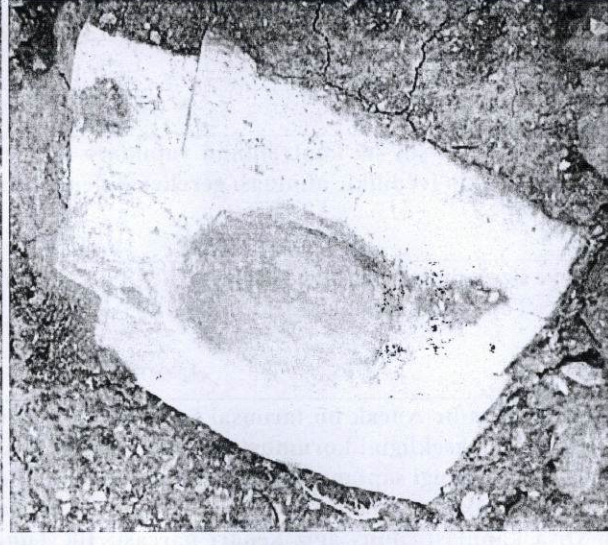
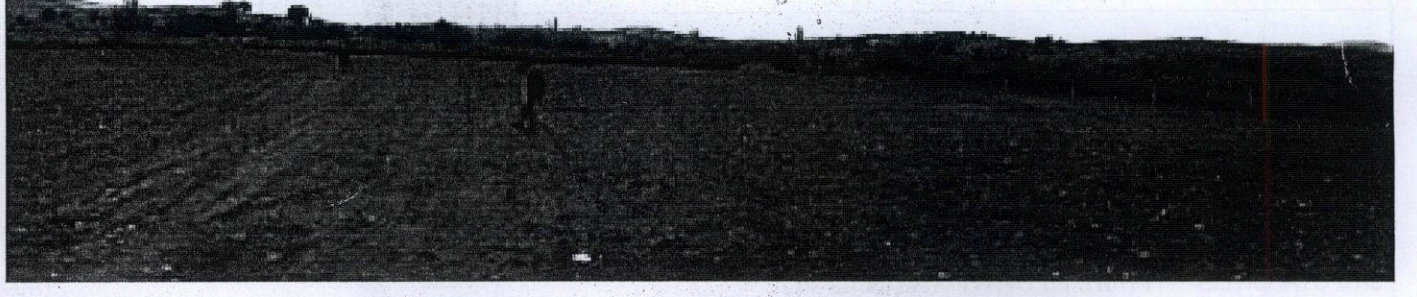
AVRUPA KONSEYİ	KÜLTÜREL VARLIKLARI KORUMA ENVANTERİ		K.V.K.E.	SİT	ENVANTER NO	4 5 . 0 6 / 6 8 9	
TÜRKİYE	KÜLTÜR VARLIKLARI VE MÜZELER GENEL MÜDÜRLÜĞÜ				HARİTA NO		
İLİ : Manisa	İLÇESİ : Kula	MAHALLE - KÖY VEYA MEVKİİ: Gökçeören Mahallesi		KADASTRO PAFTA :	ADA	PARSEL	
ADI : Armutarası Höyüğü							
GENEL TANIM : Kula'nın 16 km. batısında, Gökçeören'in 3,5 km. batısında yer almaktadır. Höyüğün hemen güneyinden Dutluca deresi geçmektedir.							
ŞİMDİKİ TEHLİKELER :	Tarımsal faaliyetler – Gölet Sulama hattı İnşaatı						
ŞİMDİKİ DURUM	Tarla						
SİT POTANSİYELİ	I (birinci) Derece Arkeolojik sit						
ŞİMDİKİ KORUMA	Yok.						
ÖNERİLEN KORUMA :	İlgili yerel yönetim ve güvenlik birimince alanın sık sık kontrolünün yapılması ve yerel halkın konuya ilişkin bilgilendirilmesi korumaya ilişkin ivedilikle alınması gereken önlemlerdir.						
YAYIN DİZİSİ	E.AKDENİZ "2008 yılında Manisa ili ve ilçelerinde yürütülen Prehistorik - Protohistorik Yüzey Araştırmaları " 31. Araştırma Sonuçları Toplantısı 2.cilt Ankara 2010 sf. 153-174						
GÖZLEMLER	: Höyük üzerinde tütün tarımı yapılmaktadır Ancak bu tarımsal faaliyetler sonucunda tepe üzerinde tahribat meydana gelmiştir. Bu tahribata karşın 5 m. yüksekliğini korumuştur. 80x60 m. boyutlarındadır. Tepede yoğun İlk Tunç Çağı, sınırlı miktarda Orta Tunç Çağı seramiği saptanmıştır. Höyüğün bir bölümünden DSİ 2. Bölge müdürlüğüne inşası devam eden Dutluca Göletinin sulama boruları geçirilmiş ve höyük kısmen tahrip edilmiştir. Höyükte ele geçen seramik parçalarından Dışa kalınlaştırılmış ağız kenarı parçası: İlk Tunç Çağına tarihlenmektedir. Pamukçu'da benzeri bulunmuştur. Dışa sarkıtılmış kase ağız kenarı, Kennez I , Beycesultan Orta Tunç Çağı'na tarihlenen tabaka V'de benzer örnekleri bulunmuştur						
	KORUMA DERESESİ						
	HAZIRLAYANLAR Tolga KOPARAL Arkeolog Özlem DEMİREL Şehir Plancısı						
	KONTROL EDEN Osman ARSLAN Müdür V.						
	KORUMA KURULU KARARLARI						
	REVİZYON KORUMA KURULU ONAYI						

HARİTALAR



FOTOĞRAFLAR





İZMİR 2 NOLU KÜLTÜR
VARLIKLARINI KORUMA
BÖLGE KURULU

BASKAN	
YRD.	<i>Cefakce</i>
ÜYE	
ÜYE	<i>Amir</i>
ÜYE	<i>Ali</i>
ÜYE	<i>Ali</i>

T.C.
KÜLTÜR VE TURİZM BAKANLIĞI
İzmir İl Nolu Kültür Varlıklarını
Koruma Bölge Kurulu
Müdürüğü

İZMİR II NUMARALI
KÜLTÜR VARLIKLARINI
KORUMA BÖLGE KURULUNUN
23.01.2015 GÜN VE 4.781
SAYILI KARAR EKİDİR



Osman Arslan

Osman ARSLAN
Müdür V.

Tolga KOPARAL
Arkeolog