

T.C.
KÜLTÜR ve TURİZM BAKANLIĞI
KÜTAHYA KÜLTÜR VARLIKLARINI KORUMA BÖLGE KURULU
KARAR

Toplantı Tarihi ve No : 27.02.2015-106
Karar Tarihi ve No : 27.02.2015-2270

43.06/156
Toplantı Yeri
KÜTAHYA

Kütahya İli, Tavşanlı İlçesi, Moymul Mahallesi, Moymul Höyük I. (Birinci) derece arkeolojik sit sınırları içinde yer alan özel mülkiyete ait 436 ada, 61 parselde kayıtlı taşınmazın sit alanından çıkarılması istemine ilişkin; İsmail TEKİN'in tarihsiz Kütahya Kültür Varlıklarını Koruma Bölge Kurulu Müdürlüğü evrakına 12.08.2014 tarih ve 3090 sayılı kayıtlı başvurusu, Kütahya Kültür Varlıklarını Koruma Bölge Kurulu Müdürlüğünün 02.10.2014 tarih ve 38092246.165.02-43.06/156-1650 ve 20.10.2014 tarih ve 38092246.165.02-43.06/156-1729 sayılı yazıları, Kütahya Valiliği, Kadastro Müdürlüğünün 09.10.2014 tarih ve 91618877-160.99/1962 (Tavşanlı) ve 27.10.2014 tarih ve 91618877-170/2070 (Tavşanlı) sayılı yazıları, Karayolları 14. Bölge Müdürlüğünün 09.10.2014 tarih ve 84113134-755.01/172059 sayılı yazısı ile Kütahya Kültür Varlıklarını Koruma Bölge Kurulu Müdürlüğü uzmanlarınca hazırlanan Müdürlük evrakına 24.02.2015 tarih ve 997 sayılı ile kayıtlı rapor okundu, ekleri ve işlem dosyası incelendi, yapılan görüşmeler sonucunda;

Kütahya İli, Tavşanlı İlçesi, Moymul Mahallesinde bulunan, Eskişehir Kültür ve Tabiat Varlıklarını Koruma Bölge Kurulunun 10.12.1999 tarih ve 1037 sayılı kararıyla 1. (Birinci) Derece Arkeolojik Sit olarak tescilli, Moymul Höyük sit sınırları içerisinde yer alan özel mülkiyete ait 436 ada, 61 parselin Moymul Höyük I. (Birinci) derece arkeolojik sit sınırları dışına çıkarılması isteminin uygun olmadığına; Moymul Höyük sit sınırlarının sayısallaştırılmasına yönelik Kütahya Kültür Varlıklarını Koruma Bölge Müdürlüğü uzmanlarınca yapılan çalışma sonucunda hazırlanan 10.10.2014 tarihli rapor eki haritalar doğrultusunda, kararımız eki 1/25000 ölçekli harita ile kadastral paftada gösterildiği şekliyle sayısallaştırılan Moymul Höyüğü I. (Birinci) derece arkeolojik sit sınırlarının uygun olduğuna; şerh konulacak parseller listesinin onaylanmasına, karar verildi.

KÜTAHYA İLİ, TAVŞANLI İLÇESİ, MOYMUL KÖYÜ
MOYMUL HÖYÜK
I. DERECE ARKEOLOJİK SİT

K
↑
1/25000



Pafta: İ22-c3

UTM 6 derecelik dilime esas Avrupa 1950 (ED-50)
datumu koordinat değerleri

UTM 3 derecelik dilime esas Avrupa 1950 (ED-50)
datumu koordinat değerleri

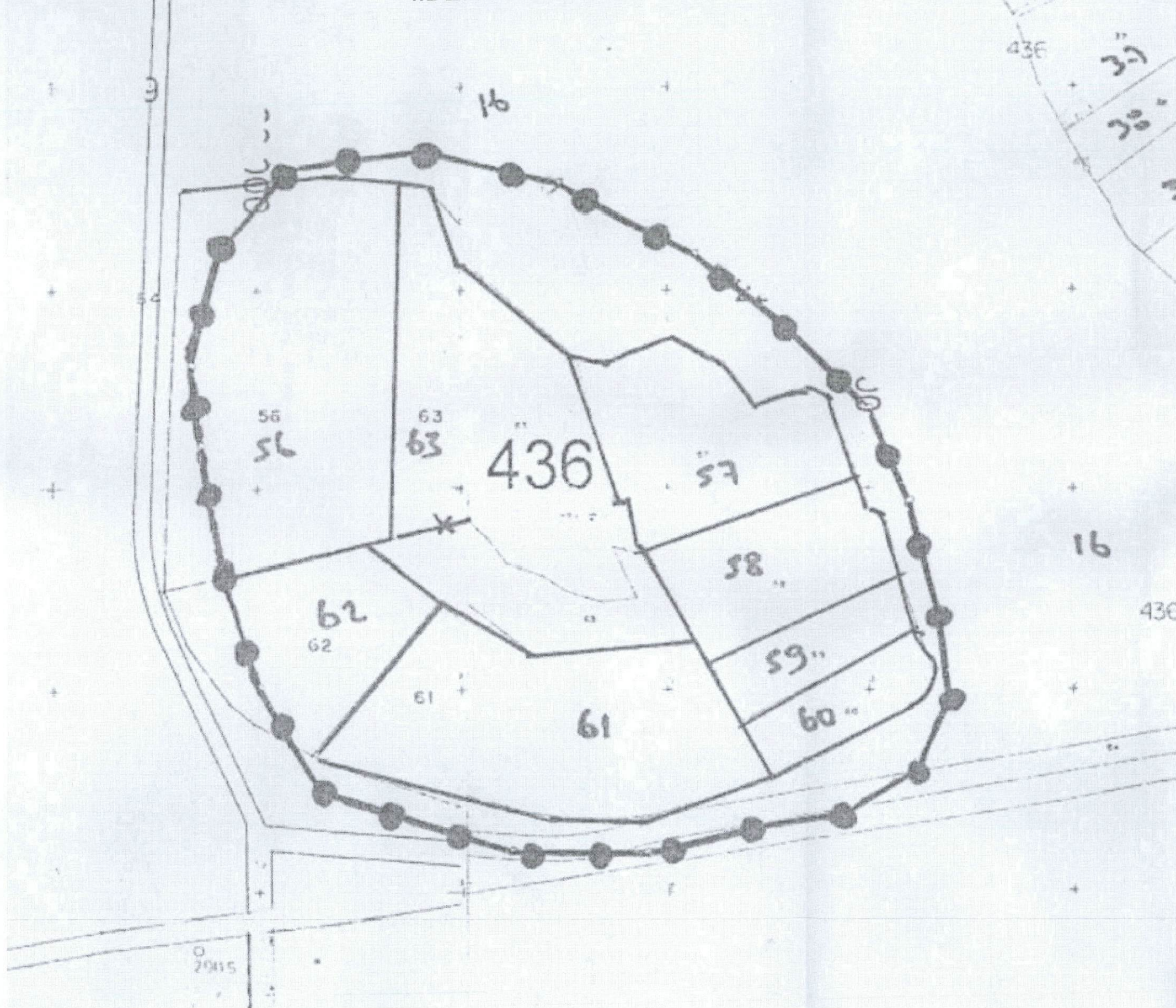
NoktaNo	Y	X
1	711466.000	4380743.000
2	711530.000	4380754.000
3	711597.000	4380740.000
4	711664.000	4380707.000
5	711711.000	4380672.000
6	711753.000	4380632.000
7	711774.000	4380586.000
8	711791.000	4380529.000
9	711797.000	4380487.000
10	711781.000	4380451.000
11	711747.000	4380430.000
12	711701.000	4380422.000
13	711649.000	4380408.000
14	711583.000	4380407.000
15	711487.000	4380435.000
16	711457.000	4380485.000
17	711437.000	4380540.000
18	711426.000	4380605.000
19	711420.000	4380645.000
20	711433.000	4380703.000

NoktaNo	Y	X
1	453669.882	4379740.830
2	453734.205	4379749.689
3	453800.693	4379733.465
4	453866.547	4379698.254
5	453912.348	4379661.710
6	453952.986	4379620.337
7	453972.438	4379573.669
8	453987.526	4379516.141
9	453992.122	4379473.969
10	453974.932	4379438.527
11	453940.256	4379418.675
12	453894.020	4379412.214
13	453841.589	4379399.957
14	453775.600	4379401.158
15	453680.599	4379432.340
16	453652.287	4379483.306
17	453634.134	4379538.935
18	453625.308	4379604.258
19	453620.646	4379644.431
20	453635.571	4379701.958

T.C
KÜLTÜR VE TURİZM BAKANLIĞI
Kütahya Kültür Varlıklarını
Koruma Bölge Kurulu Müdürlüğü
KÜTAHYA
KÜLTÜR VARLIKLARINI
KORUMA BÖLGE KURULU MÜDÜRLÜĞÜ
27/02/2015 TARİH VE 2270
SAYILI KARAR EKİDİR

Y. ERGİ
Arkeolog
Filiz GÜRBOĞA
Müdür V.

KÜTAHYA İLİ, TAVŞANLI İLÇESİ, MOYMUL KÖYÜ
MOYMUL HÖYÜK
I.DERECE ARKEOLOJİK SİT



UTM 3 derecelik dilime esas Avrupa 1950 (ED-50)
datumu koordinat değerleri

NoktaNo	Y	X
1	453669.882	4379740.830
2	453734.205	4379749.689
3	453800.693	4379733.465
4	453866.547	4379698.254
5	453912.348	4379661.710
6	453952.986	4379620.337
7	453972.438	4379573.669
8	453987.526	4379516.141
9	453992.122	4379473.969
10	453974.932	4379438.527
11	453940.256	4379418.675
12	453894.020	4379412.214
13	453841.589	4379399.957
14	453775.600	4379401.158
15	453680.599	4379432.340
16	453652.287	4379483.306
17	453634.134	4379538.935
18	453625.308	4379604.258
19	453620.646	4379644.431
20	453635.571	4379701.958

T.C
KÜLTÜR VE TURİZM BAKANLIĞI
Kütahya Kültür Varlıklarını
Koruma Bölge Kurulu Müdürlüğü

KÜTAHYA
KÜLTÜR VARLIKLARINI
KORUMA BÖLGE KURULU MÜDÜRLÜĞÜ
27/02/2015 TARİH VE 2270
SAYILI KARAR EKİDİR

Y. ERGİ
Arkeolog




Filiz GÜRBOĞA
Müdür V.

**KÜTAHYA KÜLTÜR VARLIKLARINI KORUMA BÖLGE KURULU'NUN 27/02/2015 TARİH VE
2270 SAYILI KARARI İLE TESCİLLENEN I.(BİRİNCİ) DERECE ARKEOLOJİK SİT
İÇERİSİNDE KALAN PARSELLERİN LİSTESİ**

SIRA NO	İLİ	İLÇESİ	KÖYÜ	PAFTA	ADA	PARSEL	PARSELİN ŞERH KONULACAK KISMI
1	Kütahya	Tavşanlı	Moymul	i22-c3	436	16	Bir Kısmı
2	Kütahya	Tavşanlı	Moymul	i22-c3	436	56	Bir Kısmı
3	Kütahya	Tavşanlı	Moymul	i22-c3	436	57	Tamamı
4	Kütahya	Tavşanlı	Moymul	i22-c3	436	58	Tamamı
5	Kütahya	Tavşanlı	Moymul	i22-c3	436	59	Tamamı
6	Kütahya	Tavşanlı	Moymul	i22-c3	436	60	Tamamı
7	Kütahya	Tavşanlı	Moymul	i22-c3	436	61	Büyük Bir Kısmı
8	Kütahya	Tavşanlı	Moymul	i22-c3	436	62	Büyük Bir Kısmı
9	Kütahya	Tavşanlı	Moymul	i22-c3	436	63	Tamamı

T.C.
KÜLTÜR VE TURİZM BAKANLIĞI
Kütahya Kültür Varlıklarını
Koruma Bölge Kurulu Müdürlüğü

KÜTAHYA
KÜLTÜR VARLIKLARINI KORUMA
BÖLGE KURULU MÜDÜRLÜĞÜ
27.02.2015 TARİH VE 2270
SAYILI KARAR EKİDİR


Yılmaz ERGİ
Arkeolog

