

T.C.
KÜLTÜR ve TURİZM BAKANLIĞI
KÜTAHYA KÜLTÜR VARLIKLARINI KORUMA BÖLGE KURULU
KARAR

Toplantı Tarihi ve No : 26.08.2015-120
Karar Tarihi ve No : 26.08.2015-2624

43.09/40
Toplantı Yeri
ÇAVDARHİSAR/KÜTAHYA

Kütahya İli, Aslanapa İlçesi, Şenişler Köyü, Antik Yerleşiminin III. (Üçüncü) derece arkeolojik sit olarak tescil edilmesi istemine ilişkin; Kütahya Valiliği İl Kültür ve Turizm Müdürlüğü'nün 16.03.2015 tarih ve 70728218.168.01/784 sayılı yazısı ve ekleri, faaliyetlerinin etkilendiği kurumlardan kurum görüşlerinin bildirilmesinin istendiği, Kütahya Kültür Varlıklarını Koruma Bölge Kurulu Müdürlüğü'nün 12.05.2015 tarih ve 38092246-165.02-43.09/40-1023 sayılı yazısı ve eki, istenen kurum görüşlerinin iletiliği İller Bankası Anonim Şirketi, Mekansal Planlama Dairesi Başkanlığının 21.05.2015 tarih ve 44812147-202.99-12840 sayılı yazısı, Kütahya Valiliği Çevre ve Şehircilik İl Müdürlüğü'nün 28.05.2015 tarih ve 28164726-045.01-2630 sayılı yazısı, Orman ve Su İşleri Bakanlığı V. Bölge Müdürlüğü'nün 29.05.2015 tarih ve 88570880-045.01-117367 sayılı yazısı ve eki, Kültür ve Turizm Bakanlığı Yatırım İşletmeler Genel Müdürlüğü'nün 02.06.2015 tarih ve 69709717-304.99[431120001]106684 sayılı yazısı, Kütahya İl Özel İdaresi, İmar ve Kentsel İyileştirme Müdürlüğü'nün 04.06.2015 tarih ve 35867791-754-6976 sayılı yazısı, Enerji ve Tabii Kaynaklar Bakanlığı Maden İşleri Genel Müdürlüğü'nün 26.02.2015 tarih ve 20913469-101.29.02-250900-36696 sayılı yazısı ve ekleri, Kütahya Kültür Varlıklarını Koruma Bölge Kurulu Müdürlüğü'nün 25.05.2015 tarih ve 38092246-43.09/40-953 sayılı yazısı ve eki, Kütahya Valiliği, Kadastro Müdürlüğü'nün 19.06.2015 tarih ve 65820641-120.10[120.10]/531477 sayılı yazısı ve eki ile Kütahya Kültür Varlıklarını Koruma Bölge Kurulu Müdürlüğü uzmanlarınca hazırlanan Müdürlük evrakına 25.08.2015 tarih ve 4491 sayı ile kayıtlı rapor okundu, ekleri ve işlem dosyası incelendi, yapılan görüşmeler sonucunda;

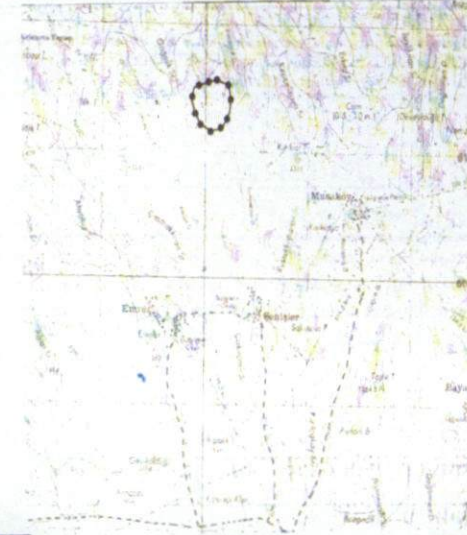
Kütahya İli, Aslanapa İlçesi, Şenişler Köyü, Antik Yerleşiminin III. (Birinci) derece arkeolojik sit olarak tescil edilmesi istemine ilişkin Kütahya Müze Müdürlüğü uzmanlarınca hazırlanan 13.03.2015 tarihli rapor ve eki belgeler doğrultusunda sınırları kararımız eki 1/25000 ölçekli haritada gösterildiği şekliyle belirlenen Şenişler Köyü Antik yerleşiminin I. (Birinci) derece arkeolojik sit olarak tescil edilmesine; alana ilişkin hazırlanan sit sınırlarını gösteren kararımız eki 1/25000 ölçekli harita, kadastral harita, tescil fişi ve parsellere şerh listesinin tashih edildiği şekliyle onaylanmasına; I. (Birinci) derece arkeolojik sit sınırları içinde Kültür ve Tabiat Varlıklarını Koruma Yüksek Kurulu'nun 08.11.1999 tarih ve 658 sayılı ilke kararının geçerli olduğuna, karar verildi.

HARİTALAR, PLANLAR ve FOTOĞRAFLAR :



KÜTAHYA İLİ ASLANAPA İLÇESİ, ŞENİŞLER KÖYÜ

1:20000



UTM 6 derecelik dilme esasına Anusca 1980 (ED-80)
gösteren koordinat değerleri

Nokta No	Y	X
1	739829.000	4361387.000
2	739946.000	4361426.000
3	740055.000	4361445.000
4	740165.000	4361404.000
5	740183.000	4361289.000
6	740172.000	4361196.000
7	740143.000	4361137.000
8	740102.000	4361080.000
9	740098.000	4361055.000
10	739951.000	4361048.000
11	739884.000	4361096.000
12	739836.000	4361184.000
13	739804.000	4361297.000

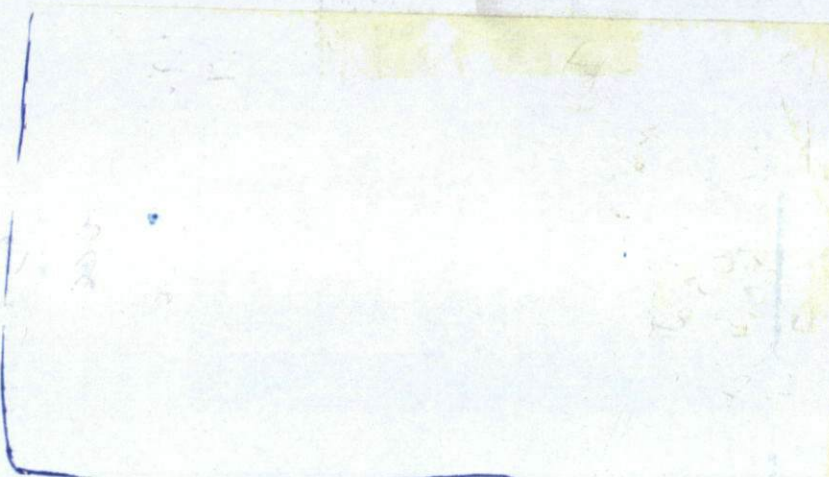
T.C
KÜLTÜR VE TURİZM BAKANLIĞI
Kütahya Kültür Varlıklarını
Koruma Bölge Kurulu Müdürlüğü

KÜTAHYA
KÜLTÜR VARLIKLARINI KORUMA
BÖLGE KURULU MÜDÜRLÜĞÜ
26.08.2015 TARİH VE 2624
SAYILI KARAR EKİDİR.

Onurcan BERK
İnsaat Mühendisi



Mehmet Ali KARAKAYA
Müdür V.

AVRUPA KONSEYİ	DOĞAL VE KÜLTÜREL VARLIKLARI KORUMA ENVANTERİ	D.K.V.K.E	SİT	ENVANTER NO :
TÜRKİYE	KÜLTÜR VARLIKLARI VE MÜZELER GENEL MÜDÜRLÜĞÜ			HARİTA NO:
İLİ : KÜTAHYA	İLÇESİ : ASLANAPA	MAHALLE, KÖY VEYA MEVKİİ : ŞENİŞLER KÖYÜ, KAPLI MEVKİİ	KADASTRO : PAFTA : J23-b4 PARSEL :	ADA:
ADI : GEÇ DOĞU ROMA DÖNEMİ YERLEŞİMİ				
GENEL TANIM : Kütahya İli, Aslanapa İlçesi, Şenişler Köyü, Kaplı Mevkii'nde yer alan, Tapu'da J23-B4 paftada kayıtlı olan taşınmazlar, Şenişler Köyü'nün 1.6 km kuzeyinde yer almakta olup, günümüzde tarla vasfı ile kullanılmaktadır. Tarlalarda yapılan incelemede, yüzeyde Geç Doğu Roma Dönemi'ne ait çanak çömlek kırıklarının yoğun olarak bulunduğu, yine aynı döneme ait mermer bir sütun parçasının yarısı toprak içinde kalmak suretiyle, olasılıkla yoğun yağış nedeniyle üst kısmının gün yüzüne çıktığı tespit edilmiştir. Mevkii olarak hakim bir noktada yer alan kalıntılardan hareketle, burada belirtilen dönemde bir yerleşim ya da yapı kalıntısının yer alma olasılığı yüksektir. Ayrıca, Şenişler Köyü'nde yapılan incelemede, yine aynı döneme ait mimari parçaların günümüze ait çeşme yapısı kenarında yer aldığı ve bu taşların incelenen mevkiden buraya getirildiği köylülere ifade edilmiştir.				
				
ŞİMDİKİ TEHLİKELER : Kaçak kazılarla ve tarla üzerinde tarım faaliyeti nedeniyle tahribata açıktır.				
ŞİMDİKİ DURUM : Tarla				
SİT POTANSİYELİ : III. Derece Arkeolojik Sit				
ŞİMDİKİ KORUMA : Herhangi bir koruma mevcut değildir.				
ÖNERİLEN KORUMA : Güvenlik güçleri ve köy muhtarlığı tarafından korunması.				
GÖZLEMLER : Alanda sürekli kaçak kazı teşebbüsleri olmaktadır.				
KORUMA DERECESİ : III Derece				
HAZIRLAYANLAR : 13.03.2015				
Serdar ÜNAN -(Müz. Uzm.-Arkeolog)				
Recep KARACA (Müze Uzm.-Arkeolog)				
Metin TÜRKÜZÜN03.2015				
Müze Müdürü				
REVİZYON :				
G.M.E.E.A.Y.K. ONAYI :/03/2015				

KÜTAHYA İLİ, ASLANAPA İLÇESİ, ŞENİŞLER KÖYÜ
GEÇ DOĞU ROMA DÖNEMİ YERLEŞİMİ
I.DERECE ARKEOLOJİK SİT

K
↑
1/25000



Pafta Adı:J23-B4

UTM 6 derecelik dilime esas Avrupa 1950 (ED-50)
datumu koordinat değerleri

UTM 3 derecelik dilime esas Avrupa 1950 (ED-50)
datumu koordinat değerleri

Nokta No	Y	X
1	739829.000	4361387.000
2	739946.000	4361426.000
3	740055.000	4361445.000
4	740165.000	4361404.000
5	740183.000	4361289.000
6	740172.000	4361198.000
7	740143.000	4361137.000
8	740102.000	4361080.000
9	740058.000	4361055.000
10	739981.000	4361049.000
11	739884.000	4361096.000
12	739836.000	4361184.000
13	739804.000	4361297.000

Nokta No	Y	X
1	481367.033	4359455.911
2	481485.228	4359490.992
3	481594.766	4359506.356
4	481703.310	4359461.738
5	481717.475	4359346.239
6	481703.463	4359255.682
7	481672.462	4359195.697
8	481629.604	4359140.108
9	481584.812	4359116.590
10	481507.678	4359113.153
11	481412.322	4359163.334
12	481367.286	4359252.852
13	481339.066	4359366.818

T.C
KÜLTÜR VE TURİZM BAKANLIĞI
Kütahya Kültür Varlıklarını
Koruma Bölge Kurulu Müdürlüğü

KÜTAHYA
KÜLTÜR VARLIKLARINI KORUMA
BÖLGE KURULU MÜDÜRLÜĞÜ
26/08/2015 TARİH VE 2624
SAYILI KARAR EKİDİR



KÜTAHYA İLİ, ASLANAPA İLÇESİ, ŞENİŞLER KÖYÜ
GEÇ DOĞU ROMA DÖNEMİ YERLEŞİMİ
I. DERECE ARKEOLOJİK SİT



UTM 3 derecelik dilime esas Avrupa 1950 (ED-50)
datumu koordinat değerleri

Nokta No	Y	X
1	481367.033	4359455.911
2	481485.228	4359490.992
3	481594.766	4359506.356
4	481703.310	4359461.738
5	481717.475	4359346.239
6	481703.463	4359255.682
7	481672.462	4359195.697
8	481629.604	4359140.108
9	481584.812	4359116.590
10	481507.678	4359113.153
11	481412.322	4359163.334
12	481367.286	4359252.852
13	481339.066	4359366.818

T.C.
KÜLTÜR VE TURİZM BAKANLIĞI
Kütahya Kültür Varlıklarını
Koruma Bölge Kurulu Müdürlüğü

KÜTAHYA
KÜLTÜR VARLIKLARINI KORUMA
BÖLGE KURULU MÜDÜRLÜĞÜ
26/08/2015 TARİH VE 2624
SAYILI KARAR EKİDİR



Onurcan BERK
İnceleme Müh.

30/08/2015
Mervegül ALI KARAKAYA
Harita Mühendisi

KÜTAHYA KÜLTÜR VARLIKLARINI KORUMA BÖLGE KURULU'NUN 26/08/2015 TARİH VE 2624 SAYILI KARARI İLE TESCİLLENEN I.(BİRİNCİ) DERECE ARKEOLOJİK SİT İÇERİSİNDE KALAN PARSELLERİN LİSTESİ

SIRA NO	İLİ	İLÇESİ	KÖYÜ	PAFTA	ADA	PARSEL	PARSELİN ŞERH KONULACAK KISMI
1	Kütahya	Aslanapa	Şenişler	J23-b4	101	93	Büyük Bir Kısmı
2	Kütahya	Aslanapa	Şenişler	J23-b4	101	94	Tamamı
3	Kütahya	Aslanapa	Şenişler	J23-b4	101	95	Tamamı
4	Kütahya	Aslanapa	Şenişler	J23-b4	101	96	Tamamı
5	Kütahya	Aslanapa	Şenişler	J23-b4	101	97	Tamamı
6	Kütahya	Aslanapa	Şenişler	J23-b4	101	98	Tamamı
7	Kütahya	Aslanapa	Şenişler	J23-b4	101	99	Bir Kısmı
8	Kütahya	Aslanapa	Şenişler	J23-b4	101	100	Büyük Bir Kısmı
9	Kütahya	Aslanapa	Şenişler	J23-b4	101	101	Bir Kısmı
10	Kütahya	Aslanapa	Şenişler	J23-b4	101	103	Tamamı
11	Kütahya	Aslanapa	Şenişler	J23-b4	101	104	Tamamı
12	Kütahya	Aslanapa	Şenişler	J23-b4	101	105	Tamamı
13	Kütahya	Aslanapa	Şenişler	J23-b4	101	106	Tamamı
14	Kütahya	Aslanapa	Şenişler	J23-b4	101	107	Tamamı
15	Kütahya	Aslanapa	Şenişler	J23-b4	101	108	Tamamı
16	Kütahya	Aslanapa	Şenişler	J23-b4	101	109	Tamamı
17	Kütahya	Aslanapa	Şenişler	J23-b4	101	110	Tamamı
18	Kütahya	Aslanapa	Şenişler	J23-b4	101	111	Tamamı
19	Kütahya	Aslanapa	Şenişler	J23-b4	101	112	Bir Kısmı
20	Kütahya	Aslanapa	Şenişler	J23-b4	101	113	Büyük Bir Kısmı
21	Kütahya	Aslanapa	Şenişler	J23-b4	101	114	Bir Kısmı
22	Kütahya	Aslanapa	Şenişler	J23-b4	101	115	Büyük Bir Kısmı
23	Kütahya	Aslanapa	Şenişler	J23-b4	101	116	Büyük Bir Kısmı
24	Kütahya	Aslanapa	Şenişler	J23-b4	101	117	Tamamı
25	Kütahya	Aslanapa	Şenişler	J23-b4	101	118	Tamamı
26	Kütahya	Aslanapa	Şenişler	J23-b4	101	119	Tamamı
27	Kütahya	Aslanapa	Şenişler	J23-b4	101	120	Büyük Bir Kısmı
28	Kütahya	Aslanapa	Şenişler	J23-b4	101	121	Tamamı
29	Kütahya	Aslanapa	Şenişler	J23-b4	101	122	Bir Kısmı
30	Kütahya	Aslanapa	Şenişler	J23-b4	101	125	Bir Kısmı
31	Kütahya	Aslanapa	Şenişler	J23-b4	101	351	Tamamı
32	Kütahya	Aslanapa	Şenişler	J23-b4	101	352	Tamamı
33	Kütahya	Aslanapa	Şenişler	J23-b4	101	353	Bir Kısmı
34	Kütahya	Aslanapa	Şenişler	J23-b4	101	381	Bir Kısmı
35	Kütahya	Aslanapa	Şenişler	J23-b4	121	1	Tamamı
36	Kütahya	Aslanapa	Şenişler	J23-b4	121	2	Tamamı
37	Kütahya	Aslanapa	Şenişler	J23-b4	121	3	Tamamı
38	Kütahya	Aslanapa	Şenişler	J23-b4	121	4	Tamamı
39	Kütahya	Aslanapa	Şenişler	J23-b4	121	5	Büyük Bir Kısmı
40	Kütahya	Aslanapa	Şenişler	J23-b4	121	6	Bir Kısmı
41	Kütahya	Aslanapa	Şenişler	J23-b4	121	9	Bir Kısmı
42	Kütahya	Aslanapa	Şenişler	J23-b4	121	10	Bir Kısmı

T.C.

KÜLTÜR VE TURİZM BAKANLIĞI
Kütahya Kültür Varlıklarını
Koruma Bölge Kurulu Müdürlüğü

KÜTAHYA
KÜLTÜR VARLIKLARINI KORUMA
BÖLGE KURULU MÜDÜRLÜĞÜ
26/08/2015 TARİH VE 2624
SAYILI KARAR EKİDİR



