

T.C.
KÜLTÜR VE TURİZM BAKANLIĞI
ESKİŞEHİR KÜLTÜR VARLIKLARINI KORUMA BÖLGE KURULU

KARAR

Toplantı Tarih ve no: 05.09.2016 - 204
Karar Tarih ve no : 05.09.2016 - 4372

Toplantı Yeri
ESKİŞEHİR

Eskişehir İli, Han İlçesi, Böktü Mevkii'nde tespit edilen Böktü Mevkii Yerleşimi ve Nekropolü'nün tescili ve öneri I. (Bir) Derece Arkeolojik Sit sınırlarına ilişkin hazırlanan bilgi ve belgelerin değerlendirilmesinin istendiği Eskişehir Valiliği'nin (İl Kültür ve Turizm Müdürlüğü) 19.01.2010 tarih, B.16.0.KTM.4.26.00.01/158-205 sayılı yazısı ve ekleri; Eskişehir Valiliği'nin (İl Kültür ve Turizm Müdürlüğü) 04.02.2016 tarih, 89783752-158-374 sayılı yazısı ve ekleri, konuyla ilgili faaliyeti etkilenen Kurum ve Kuruluşların görüşlerinin iletiliği yazılar; Maden İşleri Genel Müdürlüğü'nün 28.04.2016 tarih, 20913469-101.29.02-E.415468 sayılı yazısı, Eskişehir Valiliği'nin (Kadastro Müdürlüğü) 25.07.2016 tarih, 25136474-821.99-E.1639968 sayılı yazısı ve ekleri, 01.09.2016 tarih, 7993 sayılı dosya inceleme raporu okundu, tescil fişi, koordinatlı sit sınırı paftası, sit sınırlarının aktarıldığı kadastral paftası, fotoğrafları ve dosyası incelendi, yapılan görüşmeler sonucunda;

Eskişehir İli, Han İlçesi, Böktü Mevkii'nde tespit edilen Böktü Mevkii Yerleşimi ve Nekropolü'nün 2863 sayılı Kanun kapsamında I. (Bir) Derece Arkeolojik Sit olarak tesciline; hazırlanan tescil fişi, koordinatlı sit sınırı paftası ve sit sınırlarının aktarıldığı kadastral paftasının uygun olduğuna; söz konusu alanda Kültür Varlıklarını Koruma Yüksek Kurulu'nun Arkeolojik Sitler, Koruma ve Kullanma Koşulları'na ilişkin yürürlükteki İlke Kararı'nda yer alan I. (Bir) Derece Arkeolojik Sitlerle ilgili hükümlerin geçerli olduğuna ve bu hükümlerin geçiş dönemi koruma esasları ve kullanma koşulları olarak belirlenmesine; tescilli alanda yer alan eski tarihli kaçak kazı çukurlarının Belediyesince Müze Müdürlüğü denetiminde kapatılmasına, uygulama öncesi ve sonrasına ilişkin hazırlanacak rapor ve fotoğrafların Kurul Müdürlüğüne iletilmesine; sit sınırları içerisinde madencilik faaliyetlerinin yasaklanmasına, güvenlik önlemlerinin ilgili kurumlarca alınmasına ve Kurulumuzdan izinsiz herhangi bir fiziki ve inşai müdahalede bulunulmamasına karar verildi.

1121 Ulerkes
Bölge 122/122

ESKİŞEHİR İLİ
HAN İLÇESİ BÖKTÜ MEVKİİ
BÖKTÜ MEVKİİ YERLEŞİMİ VE NEKROPOLÜ
I. (BİR) DERECE ARKEOLOJİK SİTİ

..... I. (Bir) Derece Arkeolojik Sit Sınırı

Bölgesel Devlet Ormanı

103
1

ESKİŞEHİR KÜLTÜR VARLIKLARINI
KORUMA BÖLGE KURULU'NUN
05.09.2016 TARİH, 4372 SAYILI KARARI
EKİDİR.

ASLI GİBİDİR

Ömer YILDIRIM
Bölge Kurul Müdürü

Güngör KÖRÜKÇÜ
Kadastro Teknikeri

KOORDİNATLI KORUMA ALANI SINIRI PAFTASI

İl	Eskişehir
İlçe	Han
Mevkii	Bökdü Mevkii
Pafta	J25-C4, J25-C1
Adı	Bökdü Mevkii Roma Yerleşim ve Nekropolü
Türü	Arkeolojik Sit
Projeksiyon	UTM 6 Derece
Datum	1950
Dilim No	36
Dom	33
Ölçek	1/Kroki
	I. (Bir) Derece Arkeolojik Sit Sınırı

ESKİŞEHİR KÜLTÜR VARLIKLARINI
KORUMA BÖLGE KURULU'NUN
05.09.2016 TARİH, 4372 SAYILI KARARI EKİDİR.

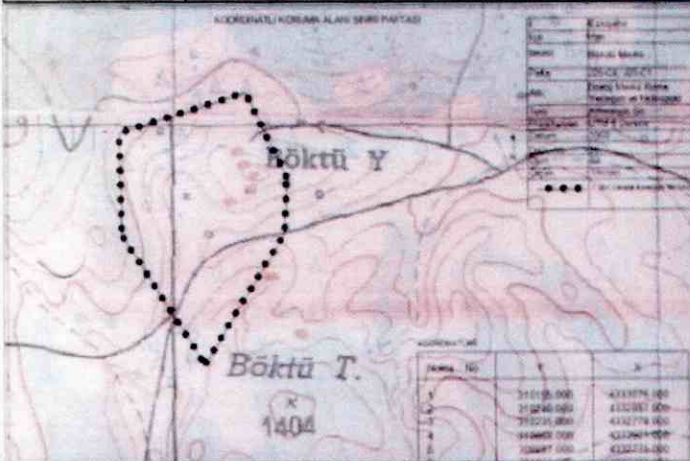


Bölge Kurulu Müdürü V.

KOORDİNATLAR

Nokta No	Y	X
1	310155.000	4333076.000
2	310240.000	4332897.000
3	310235.000	4332778.000
4	310068.000	4332501.000
5	309897.000	4332775.000
6	309892.000	4332989.000

AVRUPA KONSEYİ		DOĞAL VE KÜLTÜREL VARLIKLARI KORUMA ENVANTERİ DKVKE		SİT		Envanter No	26.02/0.2
TÜRKİYE		ANITLAR VE MÜZELER GENEL MÜDÜRLÜĞÜ				Harita No	J25C4
İli	Eskişehir	İlçesi	Han	Mahalle Veya Köyü		Böktü Mevkii	
				Pafta:	Ada:	Parsel:	
Adı	Böktü Mevkii Yerleşimi ve Nekropolü						
Genel Tanım	<p>Böktü Mevkii Arkeolojik Yerleşimi; Han İlçesinin yaklaşık 5 km. güneybatısında, Han-Afyon yolunun yaklaşık 500m. batısında, yöre halkı tarafından Bökdü Mevkii (Yaylası) olarak adlandırılan bir alanda yer almaktadır. Taşınmaz üzerinde yakın dönem yerleşimciler tarafından kullanılmış ve harap durumda olan ev kalıntıları ve halen kullanılan birkaç yayla evi görülmüştür. Alan ve çevresinde yapılan incelemede çeşitli tip ve formlarda Roma-Bizans Dönemine tarihlendirilen seramik parçaları ile 1 adet mermer baskı-pres bloğuna ve önceden kaçak kazıcılar tarafından açılmış olan çukur içerisinde, Roma ve Bizans Dönemine ait seramik parçalarına rastlanılmıştır.</p> <p style="text-align: center;">ESKİŞEHİR KÜLTÜR VARLIKLARINI KORUMA BÖLGE KURULU'NUN 05.09.2016 TARİH, 4372 SAYILI KARARI EKİDİR.</p> <p style="text-align: center;">ASLI GİRİDİR Onur YILDIRIM Bölge Kurulu Müdürü V.</p>						
Şimdiki Tehlikeler	İnsan erozyonu.						
Şimdiki Durum	Han ilçesi, Malıca-Peçene/Gökçeayva yol ayrımından ulaşım sağlanabilmektedir.						
Sit Potansiyeli	Arkeolojik kazı ve yüzey araştırması yapılabilir.			Koruma Dere	I. (Bir) Derece Arkeolojik Sit.		
Şimdiki Korum	Herhangi bir koruma bir koruma yoktur.			Hazırlayanlar	Mehmet KATKAT Arkeolog M. Zeki BÜRKÜK Arkeolog		
Önerilen Korum	Tescilinden sonra kamulaştırma çalışmalarının yapılıp etrafının tel örgü ile çevrilmesi muhtarlığına ve ilçe jandarma komutanlığına tebligat yapılması.			Kontrol Eden	Asım ARSLAN Müze Müdürü		
Gözlemler				Kurul Kararı			
Yayın Dizisi				Kurul Kararı Tarihi:			
				Kurul İsmi:			



EK: 5 - ESKİŞEHİR İLİ HAN İLÇESİ BÖKTÜ MEVKİİ

BÖKTÜ MEVKİİ YERLEŞİMİ ve NEKROPOLÜ ARKEOLOJİK SİT ALANINDA KALAN PARSELLERİN LİSTESİ			
İLÇE/MAHALLE	ADA	PARSEL	BEYANLAR HANESİNE YAZILACAK ŞERH
Han/ Merkez		7382	"Tamamı I. (Bir) Derece Arkeolojik Sit alanında kalmaktadır"
Han/ Merkez		7383	"Tamamı I. (Bir) Derece Arkeolojik Sit alanında kalmaktadır"
Han/ Merkez		7384	"Tamamı I. (Bir) Derece Arkeolojik Sit alanında kalmaktadır"
Han/ Merkez		7386	"Tamamı I. (Bir) Derece Arkeolojik Sit alanında kalmaktadır"
Han/ Merkez		7387	"Tamamı I. (Bir) Derece Arkeolojik Sit alanında kalmaktadır"
Han/ Merkez		7388	"Tamamı I. (Bir) Derece Arkeolojik Sit alanında kalmaktadır"
Han/ Merkez		7390	"Tamamı I. (Bir) Derece Arkeolojik Sit alanında kalmaktadır"
Han/ Merkez		7391	"Tamamı I. (Bir) Derece Arkeolojik Sit alanında kalmaktadır"
Han/ Merkez		7393	"Tamamı I. (Bir) Derece Arkeolojik Sit alanında kalmaktadır"
Han/ Merkez		7394	"Tamamı I. (Bir) Derece Arkeolojik Sit alanında kalmaktadır"
Han/ Merkez		7395	"Tamamı I. (Bir) Derece Arkeolojik Sit alanında kalmaktadır"
Han/ Merkez		7399	"Tamamı I. (Bir) Derece Arkeolojik Sit alanında kalmaktadır"

Han/ Merkez		7389	"Bir Bölümü I. (Bir) Derece Arkeolojik Sit alanında kalmaktadır"
Han/ Merkez	1	103	"Bir Bölümü I. (Bir) Derece Arkeolojik Sit alanında kalmaktadır"
Han/ Merkez		7351	"Bir Bölümü I. (Bir) Derece Arkeolojik Sit alanında kalmaktadır"
Han/ Merkez		7352	"Bir Bölümü I. (Bir) Derece Arkeolojik Sit alanında kalmaktadır"
Han/ Merkez		7353	"Bir Bölümü I. (Bir) Derece Arkeolojik Sit alanında kalmaktadır"
Han/ Merkez		7354	"Bir Bölümü I. (Bir) Derece Arkeolojik Sit alanında kalmaktadır"
Han/ Merkez		7379	"Bir Bölümü I. (Bir) Derece Arkeolojik Sit alanında kalmaktadır"
Han/ Merkez		7380	"Bir Bölümü I. (Bir) Derece Arkeolojik Sit alanında kalmaktadır"
Han/ Merkez		7381	"Bir Bölümü I. (Bir) Derece Arkeolojik Sit alanında kalmaktadır"
Han/ Merkez		7385	"Bir Bölümü I. (Bir) Derece Arkeolojik Sit alanında kalmaktadır"
Han/ Merkez		7392	"Bir Bölümü I. (Bir) Derece Arkeolojik Sit alanında kalmaktadır"
Han/ Merkez		7396	"Bir Bölümü I. (Bir) Derece Arkeolojik Sit alanında kalmaktadır"
Han/ Merkez		7398	"Bir Bölümü I. (Bir) Derece Arkeolojik Sit alanında kalmaktadır"
Han/ Merkez		7434	"Bir Bölümü I. (Bir) Derece Arkeolojik Sit alanında kalmaktadır"
Han/ Merkez		7751	"Bir Bölümü I. (Bir) Derece Arkeolojik Sit alanında kalmaktadır"
Han/ Merkez		TH	"Bir Bölümü I. (Bir) Derece Arkeolojik Sit alanında kalmaktadır"