

T.C.
KÜLTÜR VE TURİZM BAKANLIĞI
ESKİŞEHİR KÜLTÜR VARLIKLARINI KORUMA BÖLGE KURULU

KARAR

Toplantı Tarih ve no: 05.09.2016 - 204

Karar Tarih ve no : 05.09.2016 - 4380

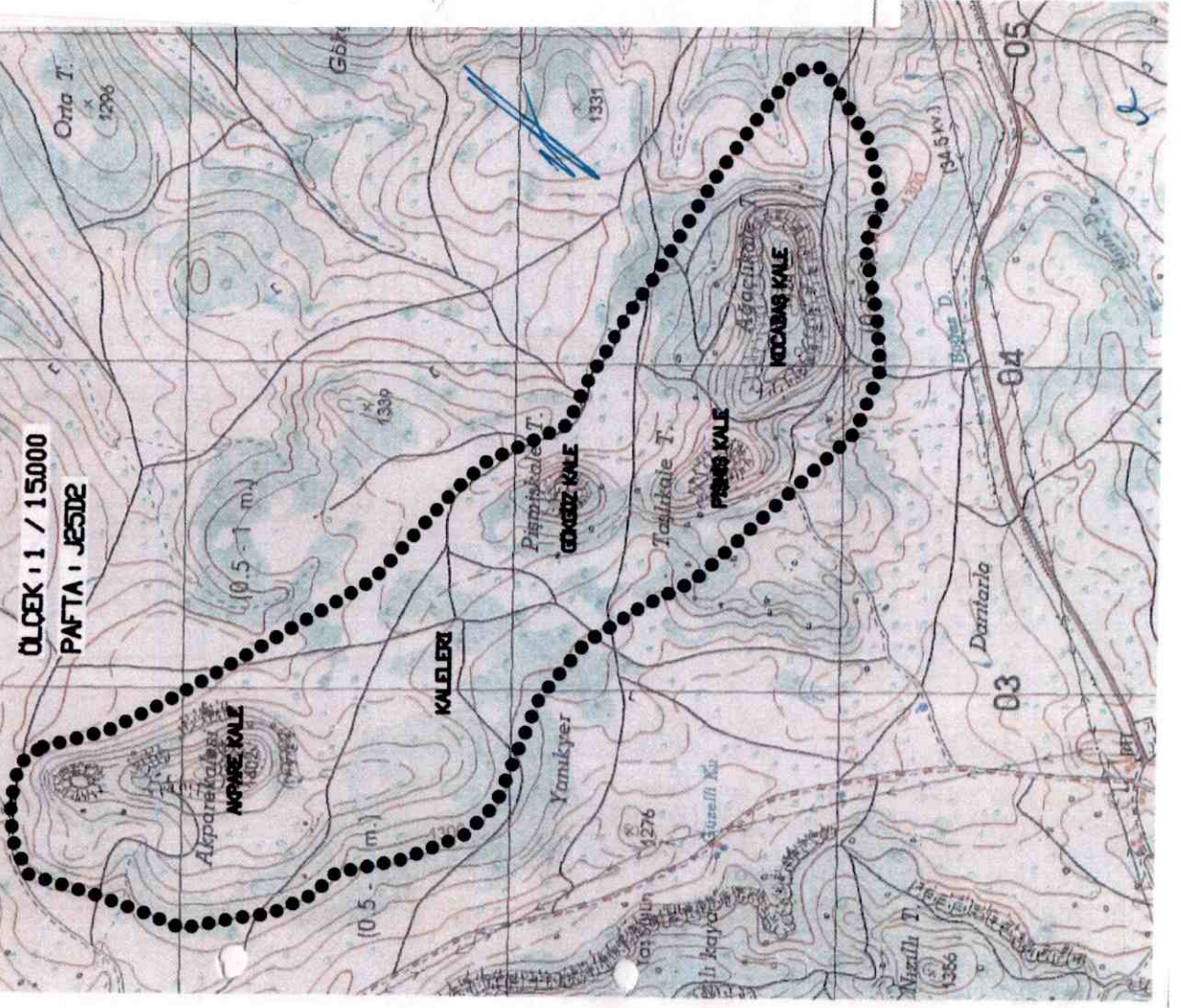
Toplantı Yeri
ESKİŞEHİR

Eskişehir İli, Seyitgazi İlçesi, Çukurca Mahallesi; Han İlçesi Yazılıkaya ve Kayı Mahalleleri sınırları içerisinde yer alan Konya Kültür ve Tabiat Varlıklarını Koruma Kurulu'nun 24.02.1993 tarih ve 1590 sayılı kararı ile I. (Bir) Derece Arkeolojik ve Doğal Sit olarak tescil edilen Kocabaş Kale, Pişmiş Kale, Gökgöz Kale ve Akpare Kale'nin güncellenen I. (Bir) Derece Arkeolojik Sit sınırlarına ilişkin hazırlanan bilgi ve belgelerin değerlendirilmesinin istendiği Eskişehir Valiliği'nin (İl Kültür ve Turizm Müdürlüğü) 01.04.2013 tarih, 89783752-169-1444 sayılı yazısı, konuyla ilgili faaliyeti etkilenen Kurum ve Kuruluşların görüşlerinin iletildiği yazılar; Maden İşleri Genel Müdürlüğü'nün 21.06.2013 tarih, 20913469-101.29.02/652475 sayılı yazısı; Eskişehir Valiliği'nin (Kadastro Müdürlüğü) 26.02.2016 tarih, 37623306-821.99-E.465928 sayılı yazısı, Eskişehir Valiliği'nin (Kadastro Müdürlüğü) 19.08.2016 tarih, 37623306-821.99-E.1726418 sayılı yazısı, 01.09.2016 tarih, 7942 sayılı dosya inceleme raporu okundu, tescil fişi, koordinatlı sit sınırı paftası, sit sınırlarının aktarıldığı kadastral paftası, fotoğrafları ve dosyası incelendi, yapılan görüşmeler sonucunda;

Eskişehir İli, Seyitgazi İlçesi, Çukurca Mahallesi; Han İlçesi Yazılıkaya ve Kayı Mahalleleri sınırları içerisinde yer alan Konya Kültür ve Tabiat Varlıklarını Koruma Kurulu'nun 24.02.1993 tarih ve 1590 sayılı kararı ile I. (Bir) Derece Arkeolojik ve Doğal Sit olarak tescil edilen Kocabaş Kale, Pişmiş Kale, Gökgöz Kale ve Akpare Kale'nin güncellenen I. (Bir) Derece Arkeolojik Sit sınırlarına ilişkin hazırlanan tescil fişi, koordinatlı sit paftası ve sit sınırlarının aktarıldığı kadastral paftasının uygun olduğuna; söz konusu alanda Kültür Varlıklarını Koruma Yüksek Kurulu'nun Arkeolojik Sitler, Koruma ve Kullanma Koşulları'na ilişkin yürürlükteki İlke Kararı'nda yer alan I. (Bir) Derece Arkeolojik Sitlerle ilgili hükümlerin geçerli olduğuna ve bu hükümlerin geçiş dönemi koruma esasları ve kullanma koşulları olarak belirlenmesine; sit sınırları içerisinde madencilik faaliyetlerinin yasaklanmasına, güvenlik önlemlerinin ilgili kurumlarca alınmasına ve Kurulumuzdan izinsiz herhangi bir fiziki ve inşai müdahalede bulunulmamasına karar verildi.

**ESKİŞEHİR İLİ SEYİTGAZİ İLÇESİ - HATUN
CUKURCA - YAZILIKAYA KÖYLERİ - KAHYA
KOCABAS - PİSMİS - GÖKGÖZ - AKPARE KALE
.....I. DERECE ARKEOLOJİK SİT SINIRI**

**ÖLÇEK 1 : 15.000
PAFTA 1 JE502**



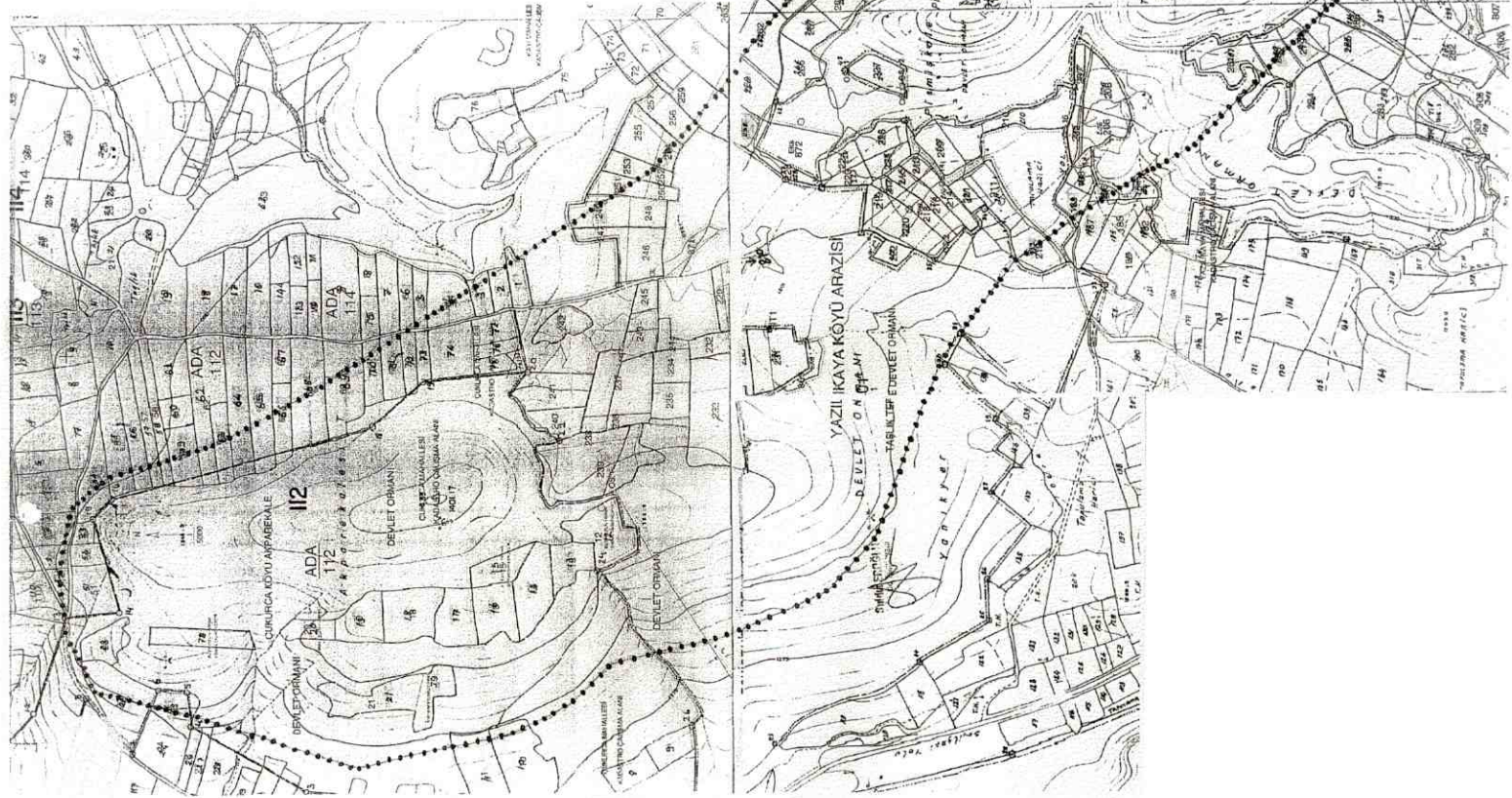
Akpere, Pışmı, Gökgöz, Kocabaş Kaleleri
Koordinatlar 6 Derecelik ED50

NoktaNo	Y	X
AKPAREKLO	302766.023	4344855.615
GOKGOZKLO	303595.504	4343847.949
KALELER1	302430.147	4345466.875
KALELER2	302533.304	4345516.286
KALELER3	302639.929	4345524.955
KALELER4	302763.024	4345500.682
KALELER5	302818.504	4345433.067
KALELER6	302869.649	4345235.421
KALELER7	302956.335	4345063.781
KALELER8	303118.440	4344790.718
KALELER9	303258.005	4344563.599
KALELER10	303339.491	4344430.101
KALELER11	303608.220	4344188.245
KALELER12	303701.841	4344089.423
KALELER13	303814.534	4343846.700
KALELER14	303938.496	4343793.821
KALELER15	304136.142	4343677.661
KALELER16	304269.639	4343581.438
KALELER17	304586.913	4343397.662
KALELER18	304899.852	4343168.809
KALELER19	304911.988	4343089.924
KALELER20	304690.070	4342942.557
KALELER21	304491.557	4342902.681
KALELER22	304377.131	4342952.093
KALELER23	304159.547	4342912.217
KALELER24	303991.375	4342899.214
KALELER25	303798.064	4342971.164
KALELER26	303338.624	4343456.609
KALELER27	303257.138	4343616.980
KALELER28	303147.913	4343784.285
KALELER29	302975.407	4343921.250
KALELER30	302655.533	4344046.079
KALELER31	302561.911	4344136.233
KALELER32	302484.760	4344329.545
KALELER33	302443.150	4344534.125
KALELER34	302373.801	4344604.342
KALELER35	302317.454	4344729.171
KALELER36	302303.584	4344828.860
KALELER37	302269.777	4345000.500
KALELER38	302371.200	4345270.963
KOCABAS0	304200.719	4343212.013
PİSMİŞKLO	303696.885	4343384.054

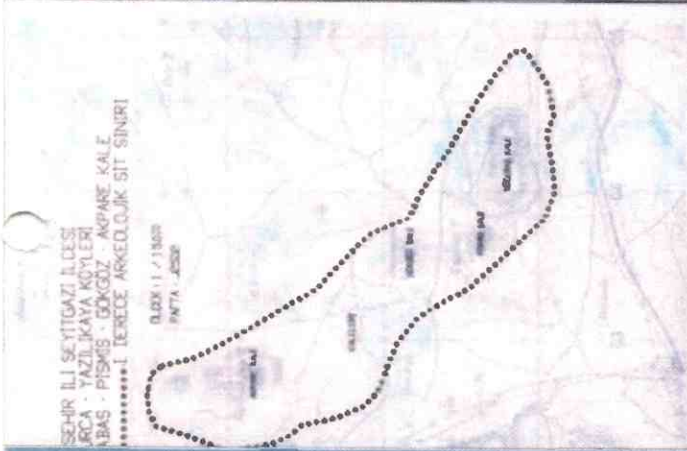
**ESKİŞEHİR KÜLTÜR VARLIKLARINI
KORUMA BÖLGE KURULU'NUN
05.09.2016 TARİH, 4360 SAYILI KARARI EKİDİR.**



••••• I. (Bir) Derece Arkeolojik Sit Sınırı



AVRUPA KONSEYİ		DOĞAL VE KÜLTÜREL VARLIKLARI KORUMA ENVANTERİ DKVKE		SİT	Envanter No	26.02/0.2
TÜRKİYE		ANITLAR VE MÜZELER GENEL MÜDÜRLÜĞÜ			Harita No	J25D2
İli	Eskişehir	İlçesi	Sevdiğazı	Mahalle Veya Köyü	Çukurca Köyü	Yazılıkaya ve Çukurca
			Pafta:	Ada:	Parsel:	
Adı	Kocabaş, Pişmiş, Gökgöz ve Akpare Kale					
Genel Tanım	<p>Kocabaş Kale; Yazılıkaya Köyü'nün 1.8 km. kuzeydoğusunda, Çukurca-Yazılıkaya Köyü asfalt yolunun 1.3 km., Küçük Yazılıkaya (Arezastin) anıtının 2 km., Pişmiş Kale'nin ise 500 m. doğu-güneydoğusunda yer almaktadır. Doğal kayalık bir platform olan kale, Yazılıkaya Vadisi'ne hakim bir konumdadır. Kalenin doğu tarafında olasılıkla Frig Döneminde tabanı düzlenmiş büyük odalar yer almaktadır. Kale'nin batı yamacında doğu yönüne doğru ilerleyen bir tünel bulunmaktadır. Yüzeyde ve yamaçlarda Frig Dönemine ait seramik parçaları görülebilmektedir. Pişmiş kale; Yazılıkaya Köyü'nün 1.3 km. kuzeydoğusunda, Çukurca-Yazılıkaya Köyü asfalt yolunun 1 km., Küçük Yazılıkaya (Arezastin) anıtının 1.3 km. doğusunda, Kocabaş Kale'nin 500 m. batı-kuzeybatısında yer almaktadır. Doğal kayalık bir platform olan Kale'nin doğu, kuzeydoğu ve güney yönlerinde girişleri bulunmaktadır. Güney girişin dış kısmında olasılıkla Frig Döneminde yapılmış niş bulunmaktadır. Kale üzerinde kayaların oyulmasıyla oluşturulmuş kapalı mekanlar, kısmen korunan kale duvarları, basamaklar ile inilen sarnıç ve mekanların örtü sistemi için kullanılan ahşap hatılların yuvaları görülebilmektedir. Gökgöz Kale; Yazılıkaya Köyü'nün 1.9 km. kuzeydoğusunda, Çukurca-Yazılıkaya Köyü asfalt yolunun 1.1 km., Küçük Yazılıkaya (Arezastin) anıtının ise 1,35 km. doğusunda, Pişmiş Kale'nin ise 230 m. kuzeyinde yer almaktadır. Diğer kaleler gibi doğal kayalık bir platform olan Kale, Pişmiş Kalenin bir ileri karakolu olarak kullanılmış olmalıdır. Akpare Kale; Çukurca Köyü'nün 700 m., Gerdekkaya Mezar Anıtı'nın 1.5 km. doğusunda, Gökgöz kalenin ise 1.2 km. kuzeydoğusunda yer almaktadır. Yaklaşık 850 m. uzunluğunda kuzey-güney doğrultulu ve 330 m. genişliğinde oval form veren doğal kayalık platform olan kale, diğer kalelere göre en yoğun kullanım ve yerleşim görmüş olanıdır. Kalenin kısmen korunan anıtsal giriş kapısı, doğu yamacında ve yerden yaklaşık 150 m. yüksekliktedir. Anıtsal kapının kayaya oyulmuş basamaklı rampası ve kapının poliyonal taşlardan örülmüş doğu duvarı net olarak görülebilmektedir. Kale'nin üst kısmında, üst kısmı çökmüş pencereli bir mekan, küçük koridorlar ve çok sayıda ardışık şekilde kayaya oyulmuş su toplama havuzları bulunmaktadır. Kale'nin doğu yamacında, kayaların dik yüzlerine oyulmuş, Roma ve Bizans Döneminde kullanıldıkları düşünülen çok sayıda arcosoliumlu, tekneli arcosoliumlu ve oda mezarlar görülmektedir.</p>					
Sit Tehlikeleri	İnsan erozyonu.					
Şimdiki Durum	Çukurca-Yazılıkaya Köyü asfalt yolundan ulaşım sağlanabilmektedir.					
Sit Potansiyeli	Arkeolojik kazı ve yüzey araştırması yapılabilir.			Koruma Dere	I. Derece Arkeolojik.	
Şimdiki Korum	Köy Muhtarlığı ve İlçe Jandarma Komutanlığınca korunmaktadır.			Hazırlayanlar	Gülsüm BAYKAL Arkeolog, Bülent OKTA Arkeolog	
Önerilen Koruma	Kalelerin çevresi ile korunmasının sağlanması.			Kontrol Eden	M. Dursun ÇAĞLAR Müze Müdürü	
Gözlemler	-			Kurul Karar N		
Yayın Dizisi	Haspels, C. H. Emilie. "The Highlands of Phrygia; Sites and Monuments, Princeton, New Jersey, Princeton University Press, 1971			Kurul Karar Tarihi		
				Kurul İsmi:		



ESKİŞEHİR KÜLTÜR VARLIKLARINI
KORUMA BÖLGE KURULU'NUN
05.09.2016 TARİHİ 4370 SAYILI KARARI EKİDİR.

ASLI GİBİDİR
Ömer YILDIRIM
Bölge Kurulu Müdürü V.

EK: 5 - ESKİŞEHİR İLİ SEYİTGAZİ İLÇESİ

KOCABAŞ, PİŞMİŞ, GÖKGÖZ VE AKPARE KALELERİ

ARKEOLOJİK SİT ALANINDA KALAN PARSELLERİN LİSTESİ

İLÇE/MAHALLE	ADA	PARSEL	BEYANLAR HANESİNE YAZILACAK ŞERH
Seyitgazi/ Çukurca	112	12	"Tamamı I. (Bir) Derece Arkeolojik Sit alanında kalmaktadır"
Seyitgazi/ Çukurca	112	13	"Tamamı I. (Bir) Derece Arkeolojik Sit alanında kalmaktadır"
Seyitgazi/ Çukurca	112	14	"Tamamı I. (Bir) Derece Arkeolojik Sit alanında kalmaktadır"
Seyitgazi/ Çukurca	112	15	"Tamamı I. (Bir) Derece Arkeolojik Sit alanında kalmaktadır"
Seyitgazi/ Çukurca	112	16	"Tamamı I. (Bir) Derece Arkeolojik Sit alanında kalmaktadır"
Seyitgazi/ Çukurca	112	17	"Tamamı I. (Bir) Derece Arkeolojik Sit alanında kalmaktadır"
Seyitgazi/ Çukurca	112	18	"Tamamı I. (Bir) Derece Arkeolojik Sit alanında kalmaktadır"
Seyitgazi/ Çukurca	112	19	"Tamamı I. (Bir) Derece Arkeolojik Sit alanında kalmaktadır"
Seyitgazi/ Çukurca	112	20	"Tamamı I. (Bir) Derece Arkeolojik Sit alanında kalmaktadır"
Seyitgazi/ Çukurca	112	21	"Tamamı I. (Bir) Derece Arkeolojik Sit alanında kalmaktadır"
Seyitgazi/ Çukurca	112	23	"Tamamı I. (Bir) Derece Arkeolojik Sit alanında kalmaktadır"
Seyitgazi/ Çukurca	112	73	"Tamamı I. (Bir) Derece Arkeolojik Sit alanında kalmaktadır"
Seyitgazi/ Çukurca	112	74	"Tamamı I. (Bir) Derece Arkeolojik Sit alanında kalmaktadır"
Seyitgazi/ Çukurca	112	75	"Tamamı I. (Bir) Derece Arkeolojik Sit alanında kalmaktadır"
Seyitgazi/ Çukurca	112	76	"Tamamı I. (Bir) Derece Arkeolojik Sit alanında kalmaktadır"
Seyitgazi/ Çukurca	112	77	"Tamamı I. (Bir) Derece Arkeolojik Sit alanında kalmaktadır"
Seyitgazi/ Çukurca	112	78	"Tamamı I. (Bir) Derece Arkeolojik Sit alanında kalmaktadır"
Seyitgazi/ Çukurca	112	79	"Tamamı I. (Bir) Derece Arkeolojik Sit alanında kalmaktadır"
Seyitgazi/ Çukurca	112	51	"Tamamı I. (Bir) Derece Arkeolojik Sit alanında kalmaktadır"
Seyitgazi/ Çukurca	112	52	"Tamamı I. (Bir) Derece Arkeolojik Sit alanında kalmaktadır"
Seyitgazi/ Çukurca	112	53	"Tamamı I. (Bir) Derece Arkeolojik Sit alanında kalmaktadır"
Seyitgazi/ Çukurca	112	10	"Bir Bölümü I. (Bir) Derece Arkeolojik Sit alanında kalmaktadır"
Seyitgazi/ Çukurca	112	11	"Bir Bölümü I. (Bir) Derece Arkeolojik Sit alanında kalmaktadır"
Seyitgazi/ Çukurca	112	22	"Bir Bölümü I. (Bir) Derece Arkeolojik Sit alanında kalmaktadır"
Seyitgazi/ Çukurca	112	25	"Bir Bölümü I. (Bir) Derece Arkeolojik Sit alanında kalmaktadır"
Seyitgazi/ Çukurca	112	28	"Bir Bölümü I. (Bir) Derece Arkeolojik Sit alanında kalmaktadır"
Seyitgazi/ Çukurca	112	54	"Bir Bölümü I. (Bir) Derece Arkeolojik Sit alanında kalmaktadır"
Seyitgazi/ Çukurca	112	55	"Bir Bölümü I. (Bir) Derece Arkeolojik Sit alanında kalmaktadır"
Seyitgazi/ Çukurca	112	56	"Bir Bölümü I. (Bir) Derece Arkeolojik Sit alanında kalmaktadır"
Seyitgazi/ Çukurca	112	57	"Bir Bölümü I. (Bir) Derece Arkeolojik Sit alanında kalmaktadır"
Seyitgazi/ Çukurca	112	58	"Bir Bölümü I. (Bir) Derece Arkeolojik Sit alanında kalmaktadır"
Seyitgazi/ Çukurca	112	59	"Bir Bölümü I. (Bir) Derece Arkeolojik Sit alanında kalmaktadır"

Seyitgazi/ Çukurca	112	62	"Bir Bölümü I. (Bir) Derece Arkeolojik Sit alanında kalmaktadır"
Seyitgazi/ Çukurca	112	63	"Bir Bölümü I. (Bir) Derece Arkeolojik Sit alanında kalmaktadır"
Seyitgazi/ Çukurca	112	64	"Bir Bölümü I. (Bir) Derece Arkeolojik Sit alanında kalmaktadır"
Seyitgazi/ Çukurca	112	65	"Bir Bölümü I. (Bir) Derece Arkeolojik Sit alanında kalmaktadır"
Seyitgazi/ Çukurca	112	66	"Bir Bölümü I. (Bir) Derece Arkeolojik Sit alanında kalmaktadır"
Seyitgazi/ Çukurca	112	68	"Bir Bölümü I. (Bir) Derece Arkeolojik Sit alanında kalmaktadır"
Seyitgazi/ Çukurca	112	69	"Bir Bölümü I. (Bir) Derece Arkeolojik Sit alanında kalmaktadır"
Seyitgazi/ Çukurca	112	70	"Bir Bölümü I. (Bir) Derece Arkeolojik Sit alanında kalmaktadır"
Seyitgazi/ Çukurca	112	71	"Bir Bölümü I. (Bir) Derece Arkeolojik Sit alanında kalmaktadır"
Seyitgazi/ Çukurca	112	72	"Bir Bölümü I. (Bir) Derece Arkeolojik Sit alanında kalmaktadır"
Seyitgazi/ Çukurca	111	110	"Bir Bölümü I. (Bir) Derece Arkeolojik Sit alanında kalmaktadır"
Seyitgazi/ Çukurca	113	1	"Bir Bölümü I. (Bir) Derece Arkeolojik Sit alanında kalmaktadır"
Seyitgazi/ Çukurca	113	2	"Bir Bölümü I. (Bir) Derece Arkeolojik Sit alanında kalmaktadır"
Seyitgazi/ Çukurca	113	3	"Bir Bölümü I. (Bir) Derece Arkeolojik Sit alanında kalmaktadır"
Seyitgazi/ Çukurca	113	4	"Bir Bölümü I. (Bir) Derece Arkeolojik Sit alanında kalmaktadır"
Seyitgazi/ Çukurca	114	1	"Bir Bölümü I. (Bir) Derece Arkeolojik Sit alanında kalmaktadır"
Seyitgazi/ Çukurca	114	2	"Bir Bölümü I. (Bir) Derece Arkeolojik Sit alanında kalmaktadır"
Seyitgazi/ Çukurca	114	3	"Bir Bölümü I. (Bir) Derece Arkeolojik Sit alanında kalmaktadır"
Seyitgazi/ Çukurca	114	4	"Bir Bölümü I. (Bir) Derece Arkeolojik Sit alanında kalmaktadır"
Seyitgazi/ Çukurca	114	5	"Bir Bölümü I. (Bir) Derece Arkeolojik Sit alanında kalmaktadır"
Seyitgazi/ Çukurca	114	6	"Bir Bölümü I. (Bir) Derece Arkeolojik Sit alanında kalmaktadır"
Seyitgazi/ Çukurca	112	Devlet Ormanı	"Bir Bölümü I. (Bir) Derece Arkeolojik Sit alanında kalmaktadır"

EK: 6 - ESKİŞEHİR İLİ HAN İLÇESİ KOCABAŞ, PIŞMIŞ, GÖKGÖZ VE AKPARE KALELERİ ARKEOLOJİK SİT ALANINDA KALAN PARSELLERİN LİSTESİ			
İLÇE/MAHALLE	ADA	PARSEL	BEYANLAR HANESİNE YAZILACAK ŞERH
Han/ Kayı		697	"Tamamı I. (Bir) Derece Arkeolojik Sit alanında kalmaktadır"
Han/ Kayı		218	"Tamamı I. (Bir) Derece Arkeolojik Sit alanında kalmaktadır"
Han/ Kayı		217	"Tamamı I. (Bir) Derece Arkeolojik Sit alanında kalmaktadır"
Han/ Kayı		216	"Tamamı I. (Bir) Derece Arkeolojik Sit alanında kalmaktadır"
Han/ Kayı		213	"Tamamı I. (Bir) Derece Arkeolojik Sit alanında kalmaktadır"
Han/ Kayı		46	"Tamamı I. (Bir) Derece Arkeolojik Sit alanında kalmaktadır"
Han/ Kayı		47	"Tamamı I. (Bir) Derece Arkeolojik Sit alanında kalmaktadır"
Han/ Kayı		48	"Tamamı I. (Bir) Derece Arkeolojik Sit alanında kalmaktadır"
Han/ Kayı		49	"Tamamı I. (Bir) Derece Arkeolojik Sit alanında kalmaktadır"
Han/ Kayı		45	"Tamamı I. (Bir) Derece Arkeolojik Sit alanında kalmaktadır"
Han/ Kayı		50	"Tamamı I. (Bir) Derece Arkeolojik Sit alanında kalmaktadır"
Han/ Kayı		51	"Tamamı I. (Bir) Derece Arkeolojik Sit alanında kalmaktadır"
Han/ Kayı		52	"Tamamı I. (Bir) Derece Arkeolojik Sit alanında kalmaktadır"
Han/ Kayı		53	"Tamamı I. (Bir) Derece Arkeolojik Sit alanında kalmaktadır"
Han/ Kayı		54	"Tamamı I. (Bir) Derece Arkeolojik Sit alanında kalmaktadır"
Han/ Kayı		55	"Tamamı I. (Bir) Derece Arkeolojik Sit alanında kalmaktadır"
Han/ Kayı		56	"Tamamı I. (Bir) Derece Arkeolojik Sit alanında kalmaktadır"
Han/ Kayı		57	"Tamamı I. (Bir) Derece Arkeolojik Sit alanında kalmaktadır"
Han/ Kayı		58	"Tamamı I. (Bir) Derece Arkeolojik Sit alanında kalmaktadır"
Han/ Kayı		59	"Tamamı I. (Bir) Derece Arkeolojik Sit alanında kalmaktadır"
Han/ Kayı		60	"Tamamı I. (Bir) Derece Arkeolojik Sit alanında kalmaktadır"
Han/ Kayı		61	"Tamamı I. (Bir) Derece Arkeolojik Sit alanında kalmaktadır"
Han/ Kayı		62	"Tamamı I. (Bir) Derece Arkeolojik Sit alanında kalmaktadır"
Han/ Kayı		63	"Tamamı I. (Bir) Derece Arkeolojik Sit alanında kalmaktadır"
Han/ Kayı		64	"Tamamı I. (Bir) Derece Arkeolojik Sit alanında kalmaktadır"
Han/ Kayı		41	"Bir Bölümü I. (Bir) Derece Arkeolojik Sit alanında kalmaktadır"
Han/ Kayı		42	"Bir Bölümü I. (Bir) Derece Arkeolojik Sit alanında kalmaktadır"
Han/ Kayı		43	"Bir Bölümü I. (Bir) Derece Arkeolojik Sit alanında kalmaktadır"

Han/ Kayı		44	"Bir Bölümü I. (Bir) Derece Arkeolojik Sit alanında kalmaktadır"
Han/ Kayı		65	"Bir Bölümü I. (Bir) Derece Arkeolojik Sit alanında kalmaktadır"
Han/ Kayı		66	"Bir Bölümü I. (Bir) Derece Arkeolojik Sit alanında kalmaktadır"
Han/ Kayı		68	"Bir Bölümü I. (Bir) Derece Arkeolojik Sit alanında kalmaktadır"
Han/ Kayı		204	"Bir Bölümü I. (Bir) Derece Arkeolojik Sit alanında kalmaktadır"
Han/ Kayı		208	"Bir Bölümü I. (Bir) Derece Arkeolojik Sit alanında kalmaktadır"
Han/ Kayı		209	"Bir Bölümü I. (Bir) Derece Arkeolojik Sit alanında kalmaktadır"
Han/ Kayı		210	"Bir Bölümü I. (Bir) Derece Arkeolojik Sit alanında kalmaktadır"
Han/ Kayı		211	"Bir Bölümü I. (Bir) Derece Arkeolojik Sit alanında kalmaktadır"
Han/ Kayı		212	"Bir Bölümü I. (Bir) Derece Arkeolojik Sit alanında kalmaktadır"
Han/ Kayı		214	"Bir Bölümü I. (Bir) Derece Arkeolojik Sit alanında kalmaktadır"
Han/ Kayı		215	"Bir Bölümü I. (Bir) Derece Arkeolojik Sit alanında kalmaktadır"
Han/ Kayı		220	"Bir Bölümü I. (Bir) Derece Arkeolojik Sit alanında kalmaktadır"
Han/ Kayı	101	1	"Bir Bölümü I. (Bir) Derece Arkeolojik Sit alanında kalmaktadır"
Devlet Ormanı			
Han/ Yazılıkaya		270	"Tamamı I. (Bir) Derece Arkeolojik Sit alanında kalmaktadır"
Han/ Yazılıkaya		271	"Tamamı I. (Bir) Derece Arkeolojik Sit alanında kalmaktadır"
Han/ Yazılıkaya		272	"Tamamı I. (Bir) Derece Arkeolojik Sit alanında kalmaktadır"
Han/ Yazılıkaya		273	"Tamamı I. (Bir) Derece Arkeolojik Sit alanında kalmaktadır"
Han/ Yazılıkaya		274	"Tamamı I. (Bir) Derece Arkeolojik Sit alanında kalmaktadır"
Han/ Yazılıkaya		275	"Tamamı I. (Bir) Derece Arkeolojik Sit alanında kalmaktadır"
Han/ Yazılıkaya		276	"Tamamı I. (Bir) Derece Arkeolojik Sit alanında kalmaktadır"
Han/ Yazılıkaya		277	"Tamamı I. (Bir) Derece Arkeolojik Sit alanında kalmaktadır"
Han/ Yazılıkaya		278	"Tamamı I. (Bir) Derece Arkeolojik Sit alanında kalmaktadır"
Han/ Yazılıkaya		266	"Tamamı I. (Bir) Derece Arkeolojik Sit alanında kalmaktadır"
Han/ Yazılıkaya		267	"Tamamı I. (Bir) Derece Arkeolojik Sit alanında kalmaktadır"
Han/ Yazılıkaya		268	"Tamamı I. (Bir) Derece Arkeolojik Sit alanında kalmaktadır"

[illegible]

[illegible]

Han/ Yazılıkaya		288	"Bir Bölümü I. (Bir) Derece Arkeolojik Sit alanında kalmaktadır"
Han/ Yazılıkaya		289	"Bir Bölümü I. (Bir) Derece Arkeolojik Sit alanında kalmaktadır"
Han/ Yazılıkaya		290	"Bir Bölümü I. (Bir) Derece Arkeolojik Sit alanında kalmaktadır"
Han/ Yazılıkaya		293	"Bir Bölümü I. (Bir) Derece Arkeolojik Sit alanında kalmaktadır"
Han/ Yazılıkaya		294	"Bir Bölümü I. (Bir) Derece Arkeolojik Sit alanında kalmaktadır"
Han/ Yazılıkaya		392	"Bir Bölümü I. (Bir) Derece Arkeolojik Sit alanında kalmaktadır"
Han/ Yazılıkaya		393	"Bir Bölümü I. (Bir) Derece Arkeolojik Sit alanında kalmaktadır"
Han/ Yazılıkaya		249	"Bir Bölümü I. (Bir) Derece Arkeolojik Sit alanında kalmaktadır"
Han/ Yazılıkaya		251	"Bir Bölümü I. (Bir) Derece Arkeolojik Sit alanında kalmaktadır"
Han/ Yazılıkaya		252	"Bir Bölümü I. (Bir) Derece Arkeolojik Sit alanında kalmaktadır"
Han/ Yazılıkaya		253	"Bir Bölümü I. (Bir) Derece Arkeolojik Sit alanında kalmaktadır"
Han/ Yazılıkaya		254	"Bir Bölümü I. (Bir) Derece Arkeolojik Sit alanında kalmaktadır"
Han/ Yazılıkaya		256	"Bir Bölümü I. (Bir) Derece Arkeolojik Sit alanında kalmaktadır"
Han/ Yazılıkaya		258	"Bir Bölümü I. (Bir) Derece Arkeolojik Sit alanında kalmaktadır"
Han/ Yazılıkaya		259	"Bir Bölümü I. (Bir) Derece Arkeolojik Sit alanında kalmaktadır"
Han/ Yazılıkaya		260	"Bir Bölümü I. (Bir) Derece Arkeolojik Sit alanında kalmaktadır"
Han/ Yazılıkaya		262	"Bir Bölümü I. (Bir) Derece Arkeolojik Sit alanında kalmaktadır"
Han/ Yazılıkaya		264	"Bir Bölümü I. (Bir) Derece Arkeolojik Sit alanında kalmaktadır"
Han/ Yazılıkaya		TH	"Bir Bölümü I. (Bir) Derece Arkeolojik Sit alanında kalmaktadır"
Han/ Yazılıkaya		Devlet Ormanı	"Bir Bölümü I. (Bir) Derece Arkeolojik Sit alanında kalmaktadır"