

T.C.
KÜLTÜR VE TURİZM BAKANLIĞI
ESKİŞEHİR KÜLTÜR VARLIKLARINI KORUMA BÖLGE KURULU

KARAR

Toplantı Tarih ve no: 06.09.2016 - 205
Karar Tarih ve no : 06.09.2016 - 4420

Toplantı Yeri
ESKİŞEHİR

Afyonkarahisar İli, Şuhut İlçesi, Efe Köyü sınırları içerisinde tespit edilen, Kantıra Nekropolü'nün öneri sit sınırlarının değerlendirilmesine ilişkin Afyonkarahisar Valiliğinin (İl Kültür ve Turizm Müdürlüğü) 31.03.2016 tarih, 1338 sayılı yazısı ve eki Müze Müdürlüğü uzmanlarının 29.03.2016 tarihli yerinde inceleme raporu, 21.07.2016 tarih, 6485 sayılı dosya inceleme raporu okundu, öneri sit sınırlarını gösteren kadastral sit sınırı paftası, tescil fişi, fotoğrafları ve dosyası incelendi, yapılan görüşmeler sonucunda;

Afyonkarahisar İli, Şuhut İlçesi, Efe Köyü sınırları içerisinde tespit edilen ve 2863 sayılı Kanun'un 6. Maddesi kapsamında korunması gerekli kültür varlıklarından olan alanın "Kantıra Nekropolü" adıyla I. (Bir) Derece Arkeolojik Sit alanı olarak tesciline, hazırlanan tescil fişi, kadastral sit sınırı paftanın uygun olduğuna; söz konusu alanda Kültür Varlıklarını Koruma Yüksek Kurulu'nun Arkeolojik Sitler, Koruma ve Kullanma Koşulları'na ilişkin yürürlükteki İlke Kararı'ndaki ilgili hükümlerin geçerli olduğuna ve alanda Kurulumuzdan izinsiz herhangi bir fiziki ve inşai müdahalede bulunulmamasına karar verildi.

AVRUPA KONSEYİ		DOĞAL VE KÜLTÜREL VARLIKLARI KORUMA ENVANTERİ D.K.V.K.E.		SİT	ENVANTER No.
TÜRKİYE		KÜLTÜR VARLIKLARI VE MÜZELER GENEL MÜDÜRLÜĞÜ			HARİTA NO:
İLİ: AFYONKARAHİSAR	İLÇE: ŞUHUT	MAHALLE,KÖY EFE KÖYÜ	PAFTA: ADA: PARSELLER: 2155, 2156, 2157, 2158, 2159, 2241, 2243, 2245 Parseller ve Tapulama Harici Alan		

ADI: KANTIRA NEKROPOLÜ

GENEL TANIM: Afyonkarahisar İli, Şuhut İlçesi, Efe Köyü sınırları dahilinde, Efe Köyünün 2500 metre doğusunda, Kantıra mevkiine giden toprak yolun her iki tarafında yer almaktadır. Üzerinde ve çevresinden yapılan incelemeler sonucu Doğu Roma Döneminde kullanım gördüğü düşünülmektedir.

ŞİMDİKİ TEHLİKELER: Yakınından otoyol geçirilmesinin planlanması, Tarımsal Faaliyetler.

ŞİMDİKİ DURUMU:

SİT POTANSİYELİ: Arkeolojik Sit.

ŞİMDİKİ KORUMA: Korumasız.

ÖNERİLEN KORUMA: Yerel Yönetimlerce Korunması.

YAYIN DİZİNİ:--

T.C.
KÜLTÜR VE TURİZM BAKANLIĞI
ESKİŞEHİR KÜLTÜR VARLIKLARINI KORUMA BÖLGE KURULUNUN

GÖZLEMLER: 06.09.2016 TARİH, 4420 SAYILI KARARI EKİDİR.

ASLI GİBİDİR
Onur YILDIRIM
Bölge Kurulu Müdür V.

KORUMA DERECE:

I.(Bir) Derece Arkeolojik Sit.

HAZIRLAYANLAR 29.03.2015

Mehmet GARİPCİN Arkeolog

Mevlüt ÜYÜMEZ Arkeolog

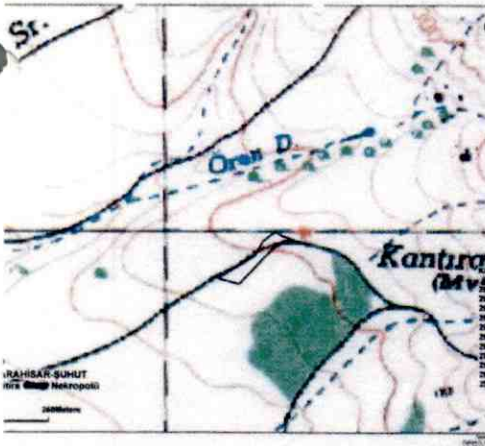
KONTROL EDEN: 29.03.2015

Mevlüt ÜYÜMEZ Müze Müdürü

KURUL ONAYI:

REVİZYON:

HARİTA VE FOTOĞRAFLAR:



AFYONKARAHİSAR İLİ, ŞUHUT İLÇESİ, EFE KÖYÜ
KANTIRA NEKROPOLÜ
I.(BİR) DERECE ARKEOLOJİK SİT ALANINDA KALAN PARSELLERİN LİSTESİ

İLÇE/KÖY	ADA	PARSEL	BEYANLAR HANESİNE YAZILACAK ŞERH
			"Bir Bölümü I.(Bir) Derece Arkeolojik Sit alanında kalmaktadır"
Afyonkarahisar İli, Şuhut İlçesi, Efe Köyü	0	2155	"Bir Bölümü I.(Bir) Derece Arkeolojik Sit alanında kalmaktadır"
Afyonkarahisar İli, Şuhut İlçesi, Efe Köyü	0	2156	"Bir Bölümü I.(Bir) Derece Arkeolojik Sit alanında kalmaktadır"
Afyonkarahisar İli, Şuhut İlçesi, Efe Köyü	0	2157	"Bir Bölümü I.(Bir) Derece Arkeolojik Sit alanında kalmaktadır"
Afyonkarahisar İli, Şuhut İlçesi, Efe Köyü	0	2158	"Bir Bölümü I.(Bir) Derece Arkeolojik Sit alanında kalmaktadır"
Afyonkarahisar İli, Şuhut İlçesi, Efe Köyü	0	2159	"Bir Bölümü I.(Bir) Derece Arkeolojik Sit alanında kalmaktadır"
Afyonkarahisar İli, Şuhut İlçesi, Efe Köyü	0	2241	"Bir Bölümü I.(Bir) Derece Arkeolojik Sit alanında kalmaktadır"
Afyonkarahisar İli, Şuhut İlçesi, Efe Köyü	0	2243	"Bir Bölümü I.(Bir) Derece Arkeolojik Sit alanında kalmaktadır"
Afyonkarahisar İli, Şuhut İlçesi, Efe Köyü	0	2245	"Bir Bölümü I.(Bir) Derece Arkeolojik Sit alanında kalmaktadır"
Afyonkarahisar İli, Şuhut İlçesi, Efe Köyü	Tapulama Harici Alan		"Bir Bölümü I.(Bir) Derece Arkeolojik Sit alanında kalmaktadır"