

T.C.
KÜLTÜR VE TURİZM BAKANLIĞI
SİVAS KÜLTÜR VARLIKLARINI KORUMA BÖLGE KURULU

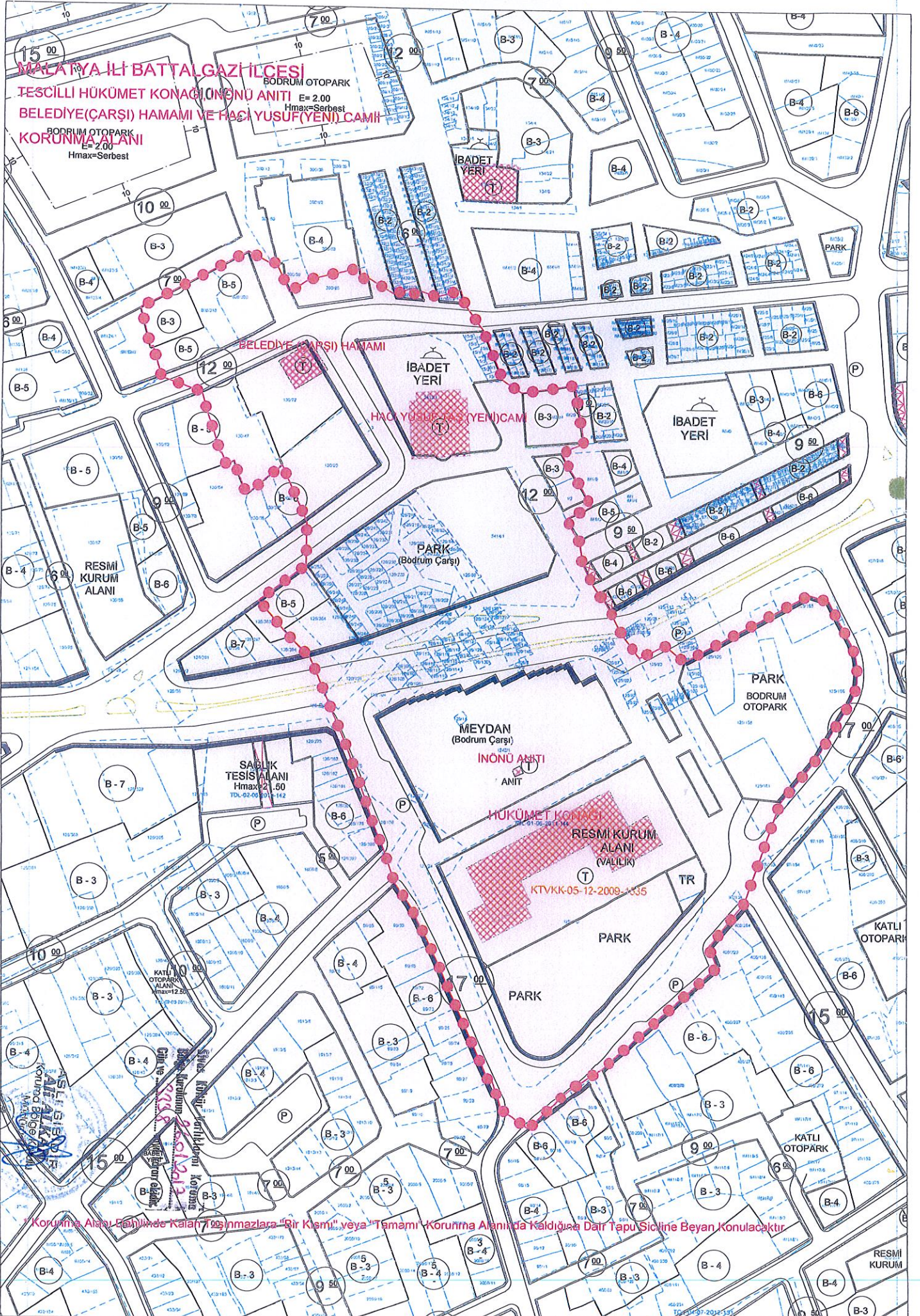
KARAR

Toplantı Tarihi ve No : 26.01.2017-181
Karar Tarihi ve No : 26.01.2017-3338
Dosya No : 44.00.46/44.00.58/44.00.67/44.00.110

Toplantı Yeri
SİVAS

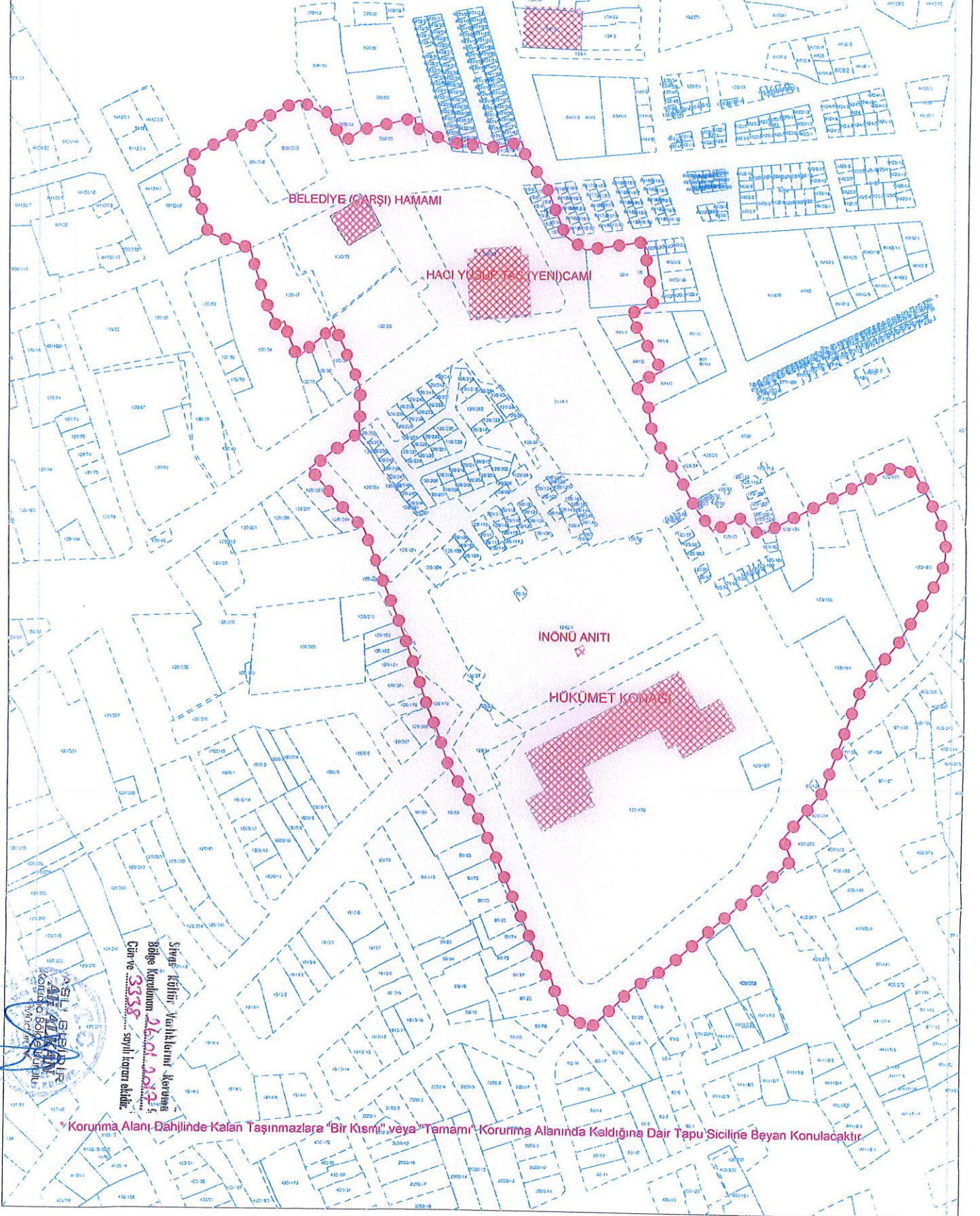
Malatya İli, Battalgazi İlçesinde bulunan sit alanı dışında, tescilli Hükümet Konağı, İnönü Anıtı, Hacı Yusuf(Yeni) Cami ve Belediye(Çarşı) Hamamı için Sivas Kültür ve Tabiat Varlıklarını Koruma Bölge Kurulu'nun 05.12.2009 tarih ve 1535 sayılı kararı ile belirlenen korunma alanı sınırı dahilindeki İzzetiye Mahallesi 99 ve 126 adalarının korunma alanından çıkarılması istemi ile korunma alanının güncellenmesine ilişkin, Malatya Büyükşehir Belediye Başkanlığı İmar ve Şehircilik Başkanlığı Kültür Varlıkları ve Projeler Şube Müdürlüğü'nün 27.12.2016 tarihli ve E.00000197828 sayılı yazısı ile Kurul raportörlerinin 19.01.2017 tarihli ve 38 sayılı inceleme raporu okundu, açıklamaları dinlendi, dosyasındaki bilgi ve belgeler incelendi, yapılan görüşme sonunda:

Malatya İli, Battalgazi İlçesinde bulunan sit alanı dışında, tescilli Hükümet Konağı, İnönü Anıtı, Hacı Yusuf(Yeni) Cami ve Belediye(Çarşı) Hamamı için Sivas Kültür ve Tabiat Varlıklarını Koruma Bölge Kurulu'nun 05.12.2009 tarih ve 1535 sayılı kararı ile belirlenen korunma alanı sınırının kararımız eki haritada belirlendiği şekli ile güncellenmesine, korunma alanı içinde kalan ve karar eki listede kadaströ bilgileri belirtilen taşınmazların beyanlar hanesine "Tamamı Taşınmaz Kültür Varlığı Korunma Alanındadır" veya "Bir Kısmı Taşınmaz Kültür Varlığı Korunma Alanındadır" kaydının konulmasına, belirlenen Korunma Alanı dahilinde yapılacak her türlü inşai ve fiziki müdahaleden önce Kurulumuzdan izin alınmasına karar verildi.



Korunma Alanı (B) içinde Kaian (7.00) İnmazlara "Bir Klem" veya "Tsmamı" Korunma Alanında Kaldırma Dair Tapu Siciline Beyan Konulacaktır.

MALATYA İLİ BATTALGAZI İLÇESİ
TESCİLLİ HÜKÜMET KONAĞI, İNÖNÜ ANITI
BELEDİYE(ÇARŞI) HAMAMI VE HACI YUSUF(YENİ) CAMII
KORUNMA ALANI



* Korunma Alanı Dahilinde Kalan Taşınmazlara "Bir Kısmı" veya "Tamamı" Korunma Alanında Kaldığına Dair Tapu Siciline Beyan Konulacaktır

TESCİLLİ HÜKÜMET KONAĞI, İNÖNÜ ANITI, HACI YUSUF TAŞ(YENİ) CAMİİ VE BELEDİYE(ÇARŞI)
HAMAMI KORUNMA ALANINDA KALAN TAŞINMAZLAR

NO	İLİ	İLÇESİ	MAHALLESİ	ADA NO	PARSEL NO	TAMAMI	BİR KISMI
1	MALATYA	BATTALGAZİ	ÇARŞI	1	1	√	
2	MALATYA	BATTALGAZİ	ÇARŞI	1	2	√	
3	MALATYA	BATTALGAZİ	ÇARŞI	15	1	√	
4	MALATYA	BATTALGAZİ	ÇARŞI	15	2	√	
5	MALATYA	BATTALGAZİ	ÇARŞI	15	3	√	
6	MALATYA	BATTALGAZİ	ÇARŞI	15	4	√	
7	MALATYA	BATTALGAZİ	ÇARŞI	15	5	√	
8	MALATYA	BATTALGAZİ	ÇARŞI	15	6	√	
9	MALATYA	BATTALGAZİ	ÇARŞI	15	7	√	
10	MALATYA	BATTALGAZİ	ÇARŞI	15	8	√	
11	MALATYA	BATTALGAZİ	ÇARŞI	15	9	√	
12	MALATYA	BATTALGAZİ	ÇARŞI	15	10	√	
13	MALATYA	BATTALGAZİ	ÇARŞI	20	4		√
14	MALATYA	BATTALGAZİ	ÇARŞI	31	1	√	
15	MALATYA	BATTALGAZİ	ÇARŞI	31	2	√	
16	MALATYA	BATTALGAZİ	ÇARŞI	31	3	√	
17	MALATYA	BATTALGAZİ	ÇARŞI	32	1	√	
18	MALATYA	BATTALGAZİ	ÇARŞI	32	2	√	
19	MALATYA	BATTALGAZİ	ÇARŞI	32	43		√
20	MALATYA	BATTALGAZİ	SARAY	97	134	√	
21	MALATYA	BATTALGAZİ	SARAY	125	21	√	
22	MALATYA	BATTALGAZİ	SARAY	125	22	√	
23	MALATYA	BATTALGAZİ	SARAY	125	58	√	
24	MALATYA	BATTALGAZİ	SARAY	125	64	√	
25	MALATYA	BATTALGAZİ	SARAY	125	65	√	
26	MALATYA	BATTALGAZİ	SARAY	125	66	√	
27	MALATYA	BATTALGAZİ	SARAY	125	87	√	
28	MALATYA	BATTALGAZİ	SARAY	125	88	√	
29	MALATYA	BATTALGAZİ	SARAY	125	89	√	
30	MALATYA	BATTALGAZİ	SARAY	125	90	√	
31	MALATYA	BATTALGAZİ	SARAY	125	92	√	
32	MALATYA	BATTALGAZİ	SARAY	125	93	√	
33	MALATYA	BATTALGAZİ	SARAY	125	94	√	
34	MALATYA	BATTALGAZİ	SARAY	125	95	√	
35	MALATYA	BATTALGAZİ	SARAY	125	96	√	
36	MALATYA	BATTALGAZİ	SARAY	125	97	√	
37	MALATYA	BATTALGAZİ	SARAY	125	98	√	
38	MALATYA	BATTALGAZİ	SARAY	125	99	√	
39	MALATYA	BATTALGAZİ	SARAY	125	10	√	
40	MALATYA	BATTALGAZİ	SARAY	125	101	√	
41	MALATYA	BATTALGAZİ	SARAY	125	102	√	
42	MALATYA	BATTALGAZİ	SARAY	125	103		√
43	MALATYA	BATTALGAZİ	SARAY	125	120		√
44	MALATYA	BATTALGAZİ	SARAY	125	158		√
45	MALATYA	BATTALGAZİ	SARAY	125	161		√
46	MALATYA	BATTALGAZİ	SARAY	125	165		√
47	MALATYA	BATTALGAZİ	SARAY	125	166		√
48	MALATYA	BATTALGAZİ	SARAY	125	169	√	
49	MALATYA	BATTALGAZİ	SARAY	125	170	√	
50	MALATYA	BATTALGAZİ	İZZETİYE	126	2	√	
51	MALATYA	BATTALGAZİ	İZZETİYE	126	3	√	
52	MALATYA	BATTALGAZİ	İZZETİYE	126	4	√	
53	MALATYA	BATTALGAZİ	İZZETİYE	126	14	√	
54	MALATYA	BATTALGAZİ	İZZETİYE	126	27	√	
55	MALATYA	BATTALGAZİ	İZZETİYE	126	63	√	
56	MALATYA	BATTALGAZİ	İZZETİYE	126	83	√	
57	MALATYA	BATTALGAZİ	İZZETİYE	126	84	√	
58	MALATYA	BATTALGAZİ	İZZETİYE	126	85	√	
59	MALATYA	BATTALGAZİ	İZZETİYE	126	86	√	
60	MALATYA	BATTALGAZİ	İZZETİYE	126	89	√	
61	MALATYA	BATTALGAZİ	İZZETİYE	126	98	√	
62	MALATYA	BATTALGAZİ	İZZETİYE	126	101	√	
63	MALATYA	BATTALGAZİ	İZZETİYE	126	104	√	
64	MALATYA	BATTALGAZİ	İZZETİYE	126	105	√	
65	MALATYA	BATTALGAZİ	İZZETİYE	126	106	√	
66	MALATYA	BATTALGAZİ	İZZETİYE	126	107	√	
67	MALATYA	BATTALGAZİ	İZZETİYE	126	108	√	
68	MALATYA	BATTALGAZİ	İZZETİYE	126	110	√	
69	MALATYA	BATTALGAZİ	İZZETİYE	126	111	√	
70	MALATYA	BATTALGAZİ	İZZETİYE	126	112	√	
71	MALATYA	BATTALGAZİ	İZZETİYE	126	113	√	
72	MALATYA	BATTALGAZİ	İZZETİYE	126	114	√	
73	MALATYA	BATTALGAZİ	İZZETİYE	126	115	√	
74	MALATYA	BATTALGAZİ	İZZETİYE	126	116	√	
75	MALATYA	BATTALGAZİ	İZZETİYE	126	117	√	

Hükümet Konağı

Sivas Kültür Varlıklarını Koruma
Bölge Kurulunun 26.01.2017
Gün ve 3338 sayılı kararı ektir.



76	MALATYA	BATTALGAZİ	İZZETİYE	126	118	✓	
77	MALATYA	BATTALGAZİ	İZZETİYE	126	119	✓	
78	MALATYA	BATTALGAZİ	İZZETİYE	126	120	✓	
79	MALATYA	BATTALGAZİ	İZZETİYE	126	121	✓	
80	MALATYA	BATTALGAZİ	İZZETİYE	126	122	✓	
81	MALATYA	BATTALGAZİ	İZZETİYE	126	124	✓	
82	MALATYA	BATTALGAZİ	İZZETİYE	126	125	✓	
83	MALATYA	BATTALGAZİ	İZZETİYE	126	126	✓	
84	MALATYA	BATTALGAZİ	İZZETİYE	126	127	✓	
85	MALATYA	BATTALGAZİ	İZZETİYE	126	128	✓	
86	MALATYA	BATTALGAZİ	İZZETİYE	126	129	✓	
87	MALATYA	BATTALGAZİ	İZZETİYE	126	130	✓	
88	MALATYA	BATTALGAZİ	İZZETİYE	126	140	✓	
89	MALATYA	BATTALGAZİ	İZZETİYE	126	141	✓	
90	MALATYA	BATTALGAZİ	İZZETİYE	126	142	✓	
91	MALATYA	BATTALGAZİ	İZZETİYE	126	143	✓	
92	MALATYA	BATTALGAZİ	İZZETİYE	126	144	✓	
93	MALATYA	BATTALGAZİ	İZZETİYE	126	145	✓	
94	MALATYA	BATTALGAZİ	İZZETİYE	126	146	✓	
95	MALATYA	BATTALGAZİ	İZZETİYE	126	175	✓	
96	MALATYA	BATTALGAZİ	İZZETİYE	126	176	✓	
97	MALATYA	BATTALGAZİ	İZZETİYE	126	202	✓	
98	MALATYA	BATTALGAZİ	İZZETİYE	126	203	✓	
99	MALATYA	BATTALGAZİ	İZZETİYE	126	204	✓	
100	MALATYA	BATTALGAZİ	İZZETİYE	126	205	✓	
101	MALATYA	BATTALGAZİ	İZZETİYE	126	206	✓	
102	MALATYA	BATTALGAZİ	İZZETİYE	126	207	✓	
103	MALATYA	BATTALGAZİ	İZZETİYE	126	208	✓	
104	MALATYA	BATTALGAZİ	İZZETİYE	126	209	✓	
105	MALATYA	BATTALGAZİ	İZZETİYE	126	210	✓	
106	MALATYA	BATTALGAZİ	İZZETİYE	126	211	✓	
107	MALATYA	BATTALGAZİ	İZZETİYE	126	212	✓	
108	MALATYA	BATTALGAZİ	İZZETİYE	126	214	✓	
109	MALATYA	BATTALGAZİ	İZZETİYE	126	218	✓	
110	MALATYA	BATTALGAZİ	İZZETİYE	126	219	✓	
111	MALATYA	BATTALGAZİ	İZZETİYE	126	222	✓	
112	MALATYA	BATTALGAZİ	İZZETİYE	126	223	✓	
113	MALATYA	BATTALGAZİ	İZZETİYE	126	224	✓	
114	MALATYA	BATTALGAZİ	İZZETİYE	126	225	✓	
115	MALATYA	BATTALGAZİ	İZZETİYE	126	226	✓	
116	MALATYA	BATTALGAZİ	İZZETİYE	126	227	✓	
117	MALATYA	BATTALGAZİ	İZZETİYE	126	228	✓	
118	MALATYA	BATTALGAZİ	İZZETİYE	126	229	✓	
119	MALATYA	BATTALGAZİ	İZZETİYE	126	230	✓	
120	MALATYA	BATTALGAZİ	İZZETİYE	126	231	✓	
121	MALATYA	BATTALGAZİ	İZZETİYE	126	232	✓	
122	MALATYA	BATTALGAZİ	İZZETİYE	126	233	✓	
123	MALATYA	BATTALGAZİ	İZZETİYE	126	234	✓	
124	MALATYA	BATTALGAZİ	İZZETİYE	126	235	✓	
125	MALATYA	BATTALGAZİ	İZZETİYE	126	238	✓	
126	MALATYA	BATTALGAZİ	İZZETİYE	126	239	✓	
127	MALATYA	BATTALGAZİ	İZZETİYE	126	240	✓	
128	MALATYA	BATTALGAZİ	İZZETİYE	126	241	✓	
129	MALATYA	BATTALGAZİ	İZZETİYE	126	242	✓	
130	MALATYA	BATTALGAZİ	İZZETİYE	126	243	✓	
131	MALATYA	BATTALGAZİ	İZZETİYE	126	244	✓	
132	MALATYA	BATTALGAZİ	İZZETİYE	126	245	✓	
133	MALATYA	BATTALGAZİ	İZZETİYE	126	246	✓	
134	MALATYA	BATTALGAZİ	İZZETİYE	126	247	✓	
135	MALATYA	BATTALGAZİ	İZZETİYE	126	248	✓	
136	MALATYA	BATTALGAZİ	İZZETİYE	126	249	✓	
137	MALATYA	BATTALGAZİ	İZZETİYE	126	250	✓	
138	MALATYA	BATTALGAZİ	İZZETİYE	126	251	✓	
139	MALATYA	BATTALGAZİ	İZZETİYE	126	252	✓	
140	MALATYA	BATTALGAZİ	İZZETİYE	126	253	✓	
141	MALATYA	BATTALGAZİ	İZZETİYE	126	254	✓	
142	MALATYA	BATTALGAZİ	İZZETİYE	126	256	✓	
143	MALATYA	BATTALGAZİ	İZZETİYE	126	257	✓	
144	MALATYA	BATTALGAZİ	İZZETİYE	126	258	✓	
145	MALATYA	BATTALGAZİ	İZZETİYE	126	263	✓	
146	MALATYA	BATTALGAZİ	İZZETİYE	126	281	✓	
147	MALATYA	BATTALGAZİ	İZZETİYE	126	364	✓	
148	MALATYA	BATTALGAZİ	İZZETİYE	130	20	✓	
149	MALATYA	BATTALGAZİ	İZZETİYE	130	47	✓	
150	MALATYA	BATTALGAZİ	İZZETİYE	130	72	✓	
151	MALATYA	BATTALGAZİ	YENİ HAMAM	390	65	✓	
152	MALATYA	BATTALGAZİ	DABAKHANE	608	316	✓	
153	MALATYA	BATTALGAZİ	DABAKHANE	608	320	✓	
154	MALATYA	BATTALGAZİ	SARAY	1242	1	✓	
155	MALATYA	BATTALGAZİ	ÇARŞI	3413	1	✓	
156	MALATYA	BATTALGAZİ	ÇARŞI	3414	1	✓	

Sivas Kültür Varlıklarını Koruma
Bölge Kurulunun 26.01.2017
Gün ve 3338 sayılı kararı ektir.



Belediye(Çarşı) Hamamı

İnönü Anıtı
Hacı Yusuf Taş(Yeni) Camii