

T.C.
KÜLTÜR VE TURİZM BAKANLIĞI
Karabük Kültür Varlıklarını Koruma Bölge Kurulu
KARAR

Toplantı Tarihi ve No : 27/03/2019
Karar Tarihi ve No : 27/03/2019

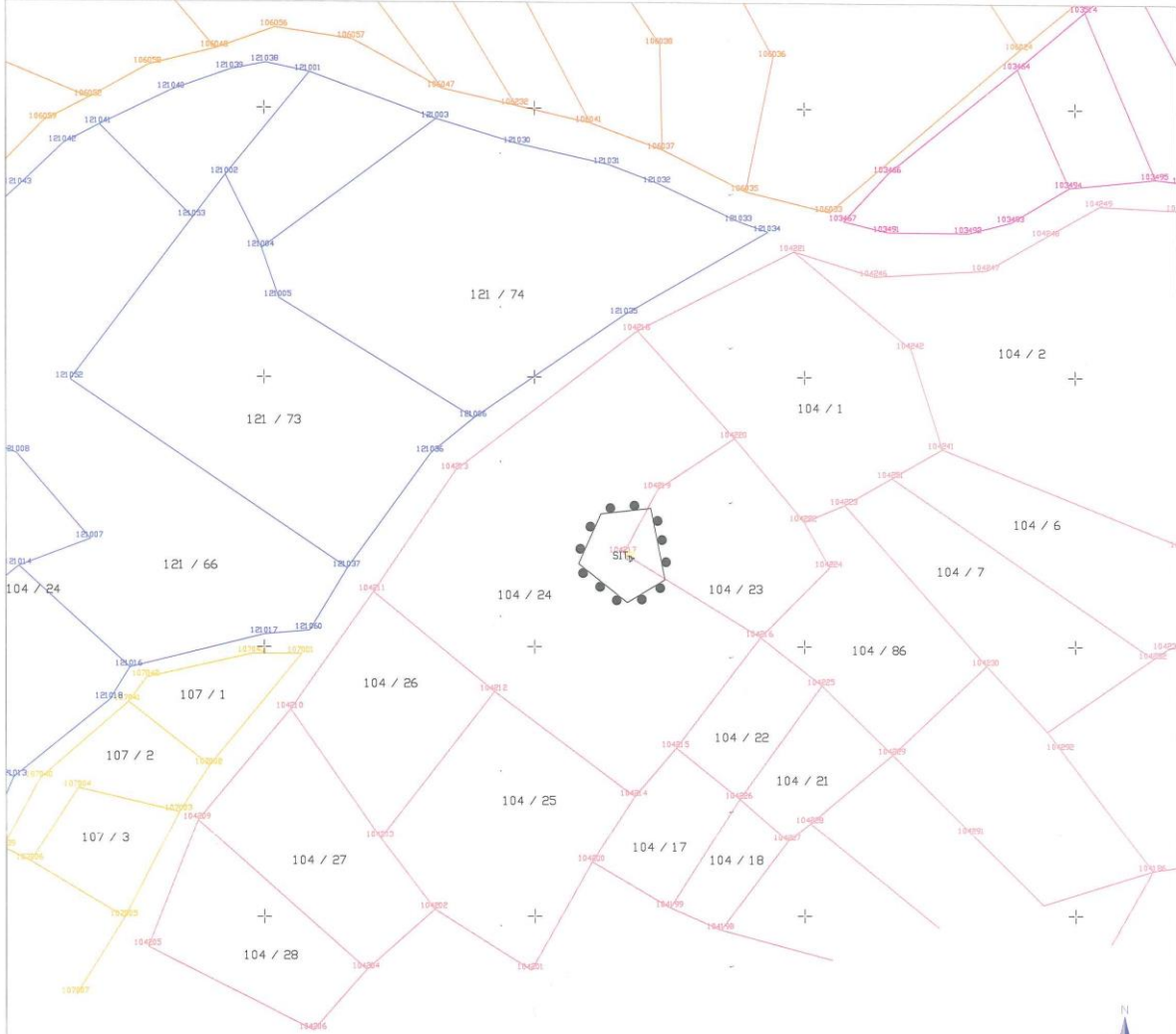
301
5030

Toplantı Yeri
SAFRANBOLU

Karabük İli, Merkez İlçesi, Kahyalar Köyü, 104 ada 23-24 parseller üzerinde tespit edilen kaya mezarının 1. derece arkeolojik sit alanı olarak tescil talebini konu alan Karabük Kültür Varlıklarını Koruma Bölge Kurulu Müdürlüğü uzmanlarının 25/03/2019 gün ve E.141552 sayılı raporu, Enerji ve Tabii Kaynaklar Bakanlığı, Maden ve Petrol İşleri Genel Müdürlüğü'nün 18/02/2019 gün ve E.409146 sayılı görüş yazısı ekleri incelendi yapılan görüşmeler sonunda;

Karabük İli, Merkez İlçesi, Kahyalar Köyü, 104 adada köy tüzel kişiliğine ait 23 ve özel mülkiyete ait 24 parsel üzerinde tespit edilen Roma Dönemi kaya mezarının 2863 sayılı Kanunun 6. maddesi kapsamında olduğunun anlaşıldığına, bu nedenle söz konusu kaya mezarının kararımız eki 1/1500 ölçekli harita gösterildiği şekliyle 1. derece arkeolojik sit alanı olarak tescil edilmesine, hazırlanan tescil fişinin uygun olduğuna, 1. arkeolojik sit alanında kalan parsellere ilgili tapu müdürlüğünce gerekli şerhlerin verilmesine,

Bu alanlarda gerçekleştirilecek her türlü uygulamanın yürürlükte bulunan ilke kararları ve mevzuat çerçevesince yürütülmesi gerektiğine, Kültür ve Tabiat Varlıklarını Koruma Kanunu uyarınca, Koruma Amaçlı İmar Planı yapılıncaya kadar Arkeolojik sit alanlarına ilişkin yürürlükteki ilke kararlarında yer alan hususların geçiş dönemi koşulları olarak belirlenmesine karar verildi.



KARABÜK İLİ MERKEZ İLÇE KAHYALAR KÖYÜ KAYA MEZARI VE I. DERECE ARKEOLOJİK SİT ALANI SINIRLARINI GÖSTERİR 1/1500 ÖLÇEKLİ HARİTA



1 / 1500

●●●●●●● I. Derece Arkeolojik Sit Alanı Sınırı

▲ Kaya Mezarı

I. DERECE ARKEOLOJİK SİT ALANI SINIRLARI İÇERİSİNDE YER ALAN PARSELLER

ADA / PARSEL
104 / 23 BİR KISMI SİT ALANINDA KALMAKTADIR
104 / 24 BİR KISMI SİT ALANINDA KALMAKTADIR

I. Derece Arkeolojik Sit Alanı 747,96m² yüzölçümüne sahiptir

KARABÜK KÜLTÜR VARLIKLARINI
KORUMA BÖLGE KURULUNUN
27.5.2019 TARİH VE 50.20. SAYILI
KARARIYLA

ASLI GİBİDİR

Muhtelif SUÇU
Müdür

ITRF 96 3 DERECE

Nokta No	UTM/Universal Y	Trans	ITRF96 (Internations X	Cografî Y2	World Geodetic Syste X2
KM	4641 26564		45550 23013	32 573	41 129
NI	4641 24592		45550 49305	32 573	41 130
NE	4641 43098		45550 51 362	32 573	41 130
NG	4641 48396		45550 24 844	32 573	41 129
N4	4641 34359		45550 16 407	32 573	41 129
N5	4641 16368		45550 30 800	32 573	41 129

EUROPEAN 1950 3 DERECE

Nokta No	UTM/Universal Y	Trans	ED50 (European Datum X	Cografî Y2	World Geodetic Syste X2
KM	4641 62 61 0		455521 7 797	32 573	41 129
NI	4641 31 548		4555234 089	32 573	41 130
NE	4641 70 054		4555236 145	32 573	41 130
NG	4641 75 352		4555209 628	32 573	41 129
N4	4641 61 31 5		4555201 1 91	32 573	41 129
N5	4641 43 384		455521 5 384	32 573	41 129

EUROPEAN 1950 6 DERECE

Nokta No	UTM/Universal Y	Trans	ED50 (European Datum X	Cografî Y2	World Geodetic Syste X2
KM	4641 76 945		4553395 710	32 573	41 129
NI	4641 65 688		455341 1 996	32 573	41 130
NE	4641 84 386		455341 40 51	32 573	41 130
NG	4641 89 682		4553387 544	32 573	41 129
N4	4641 75 651		4553373 11 0	32 573	41 129
N5	4641 57 666		4553393 498	32 573	41 129