

T.C.  
KÜLTÜR ve TURİZM BAKANLIĞI  
KÜTAHYA KÜLTÜR VARLIKLARINI KORUMA BÖLGE KURULU  
KARAR

Toplantı Tarihi ve No : 02.11.2018-255  
Karar Tarihi ve No : 02.11.2018-4943

43.06/115  
Toplantı Yeri  
KÜTAHYA

Kütahya ili, Tavşanlı ilçesi, Yeni Mahalle sınırları içerisinde yer alan Tavşanlı Höyüğün sit sınırlarının sayısallaştırılmasına ilişkin; Kütahya Kültür Varlıklarını Koruma Bölge Kurulu Müdürlüğü uzmanlarınca hazırlanan 20.09.2018 tarihli rapor, alana ilişkin kadastro haritasının istendiği Kütahya Kültür Varlıklarını Koruma Bölge Kurulu Müdürlüğü'nün 24.09.2018 tarih ve E.769284 sayılı yazı ve eki, Kütahya Valiliği Kadaastro Müdürlüğü'nün 08.10.2018 tarih ve E.3008432 sayılı yazı ve eki ile Kütahya Kültür Varlıklarını Koruma Bölge Kurulu Müdürlüğü uzmanlarınca hazırlanan Müdürlük evrakına 26.10.2018 tarih ve 510919 sayı ile kayıtlı rapor okundu, ekleri ve işlem dosyası incelendi, yapılan görüşmeler sonucunda;

Kütahya ili, Tavşanlı ilçesi, Yeni Mahalle sınırları içerisinde yer alan, Bursa Kültür ve Tabiat Varlıklarını Koruma Kurulunun 03.04.1990 tarih ve 1064 sayılı kararı ile 1. Derece Arkeolojik Sit olarak tescil edilen Tavşanlı Höyüğün sit sınırlarının sayısallaştırılma işlemine yönelik Kütahya Kültür Varlıklarını Koruma Bölge Kurulu Müdürlüğü uzmanlarınca yapılan çalışma sonucunda hazırlanan Tavşanlı Höyük 1. Derece Arkeolojik Sit sınırlarını yeniden düzenleyen öneri 1/25000 ölçekli sit haritası, kadaastro paftası, şerh konulacak parseller listesi ve tescil fişinin onaylanmasının uygun olduğuna ve söz konusu alanda Kültür Varlıklarını Koruma Yüksek Kurulu'nun 05.11.1999 tarih ve 658 sayılı ilke kararının geçerli olduğuna, karar verildi.

AVRUPA KONSEYİ	DOĞAL ve KÜLTÜREL VARLIKLARI KORUMA ENVANTERİ D.K.V.K.E	SİT	ENVANTER NO:
TÜRKİYE	KÜLTÜR VARLIKLARI VE MÜZELER GENEL MÜDÜRLÜĞÜ		HARİTA NO:
İLİ: Kütahya	İLÇESİ: Tavşanlı	MAHALLE,KÖY VEYA MEVKİİ:	KADASTRO: PAFTA: ADA: PARSEL:

ADI: Tavşanlı Höyük

**GENEL TANIM:** Kütahya ili, Tavşanlı ilçesi sınırları içerisinde kalan Tavşanlı Höyük ilçe merkezinin yaklaşık 700 metre güneyinde, Tavşanlı Ovasında yer almaktadır ve yaklaşık yaklaşık 300x120 metre büyüklüğündedir. Höyüğün doğusundan Orhaneli Çayı geçmektedir. Yerleşim, Höyük üzerinde (yukarı şehir) ve höyüğün doğusundaki düzlükte (aşağı şehir) olmak üzere iki kısımdan oluşmaktadır. Höyük üzerinde yoğun olarak ATÇ dönemi seramik ve tuğla parçaları tespit edilmiştir.

**ŞİMDİKİ TEHLİKELER:** Doğal etkiler

**ŞİMDİKİ DURUM:**

**SİT POTANSİYELİ:** 1 ve 3. Derece Arkeolojik Sit

**KORUMA DERECE:** 1. Derece Arkeolojik Sit

**ŞİMDİKİ KORUMA:** 1. Derece Arkeolojik Sit

**HAZIRLAYANLAR:** 24.09.2018

Cem RALA  
Arkeolog

Biray  
Bürçü İLKBAHAR  
Arkeolog

**ÖNERİLEN KORUMA:** 1 ve 3. Derece Arkeolojik Sit

**KONTROL EDEN:**

Mehmet Ali KARAKAYA  
Müdür V.

**KURUL KARARLARI NO:** Bursa Kültür ve Tabiat Varlıklarını Koruma Kurulunun 03.04.1990 tarih ve 1064 sayılı kararı

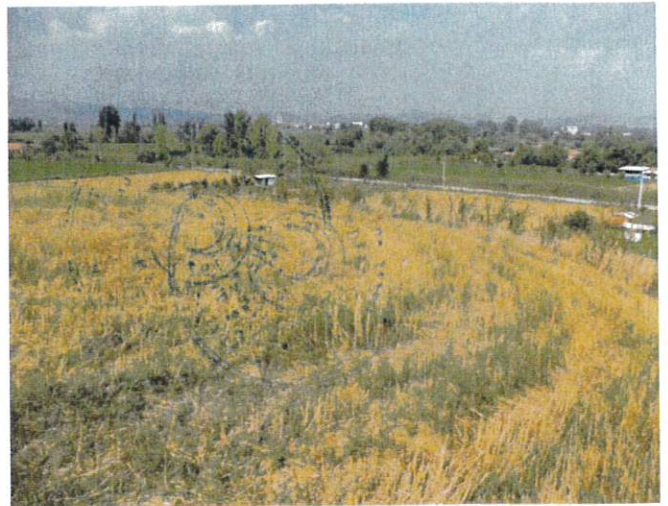
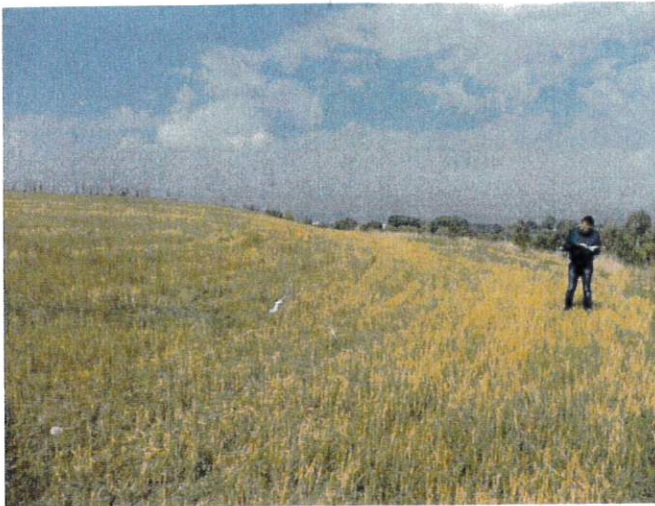
**YAYIN DİZİSİ:**

**REVİZYON:**

**GÖZLEMLER:**

**KURUL ONAYI:**

**HARİTALAR, FOTOĞRAFLAR:**





T.C.  
KÜLTÜR VE TURİZM BAKANLIĞI  
Kütahya Kültür Varlıklarını  
Koruma Bölge Kurulu Müdürlüğü

KÜTAHYA KÜLTÜR VARLIKLARINI  
KORUMA BÖLGE KURULU MÜDÜRLÜĞÜ  
02.11.2018 TARİH VE 4943  
SAYILI KARAR EKİDİR .

Cem PALA  
Arkeolog

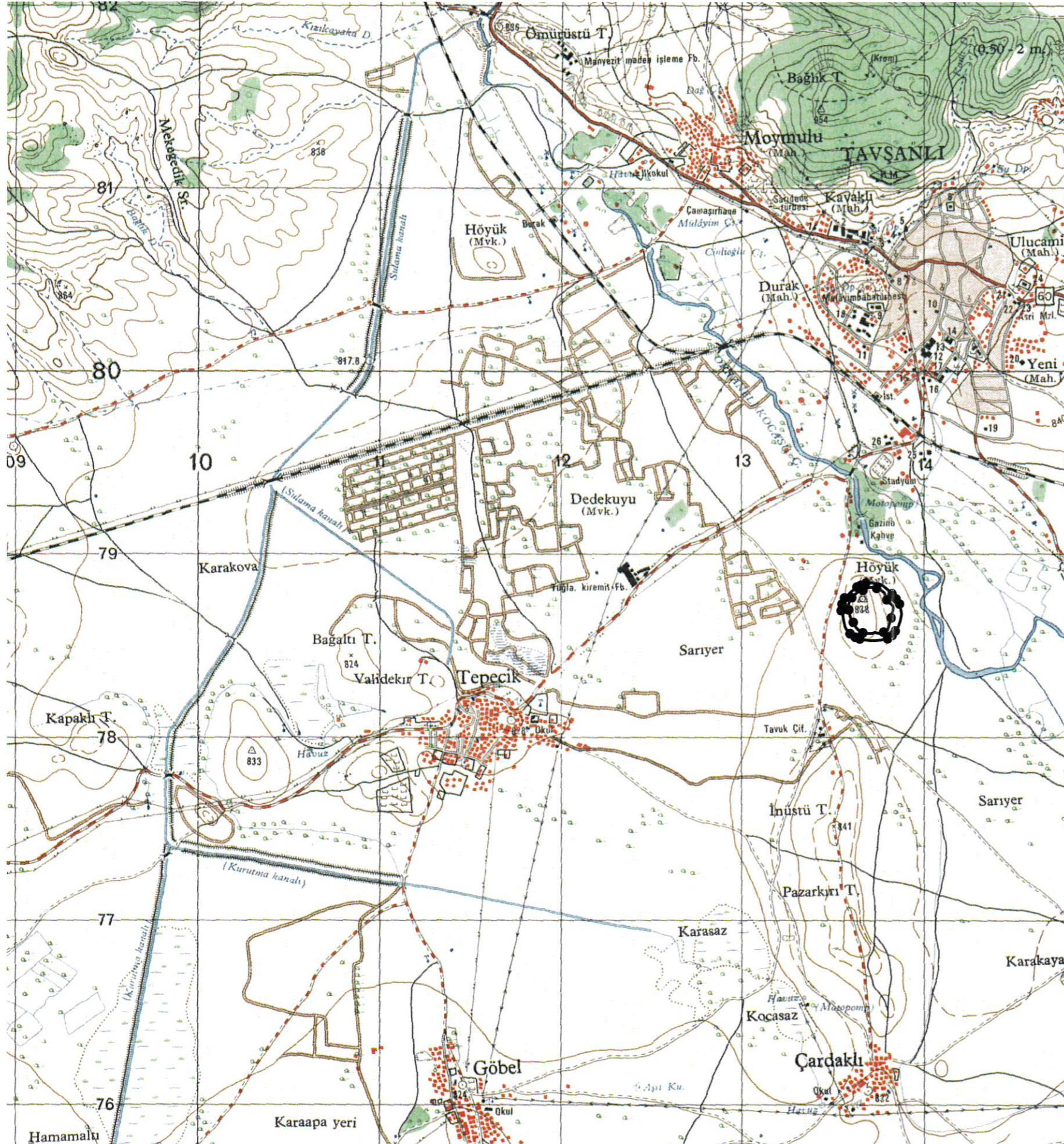


Mehmet Ali KARAKAYA  
Müdür V.

KÜTAHYA, TAVŞANLI İLÇESİ, YENİ MAHALLE, ÜYÜK MEVKİİ

TAVŞANLI HÖYÜK

I.VE III.DERECE ARKEOLOJİK SİT



I.DERECE ARKEOLOJİK SİT ALANI KOORDİNAT DEĞERLERİ

UTM 6 derecelik dilime esas Avrupa 1950 (ED-50) datumu koordinat değerleri

Nokta No	Y	X
1	713708.000	4378820.000
2	713734.000	4378816.000
3	713748.000	4378813.000
4	713760.000	4378807.000
5	713781.000	4378790.000
6	713786.000	4378777.000
7	713789.000	4378760.000
8	713795.000	4378747.000
9	713806.000	4378738.000
10	713818.000	4378729.000
11	713827.000	4378720.000
12	713832.000	4378707.000
13	713827.000	4378689.000
14	713800.000	4378588.000
15	713789.000	4378575.000
16	713774.000	4378566.000
17	713746.000	4378569.000
18	713729.000	4378574.000
19	713717.000	4378568.000
20	713700.000	4378567.000
21	713680.000	4378567.000
22	713663.000	4378569.000
23	713641.000	4378585.000
24	713623.000	4378603.000
25	713604.000	4378629.000
26	713592.000	4378662.000
27	713585.000	4378699.000
28	713584.000	4378720.000
29	713588.000	4378742.000
30	713598.000	4378758.000
31	713616.000	4378778.000
32	713643.000	4378799.000
33	713681.000	4378816.000

UTM 3 derecelik dilime esas Avrupa 1950 (ED-50) datumu koordinat değerleri

Nokta No	Y	X
1	455846.241	4377744.418
2	455872.090	4377739.554
3	455885.980	4377736.089
4	455897.772	4377729.694
5	455918.191	4377712.006
6	455922.754	4377698.848
7	455925.186	4377681.760
8	455930.748	4377668.569
9	455941.441	4377659.209
10	455953.132	4377649.815
11	455961.826	4377640.521
12	455966.389	4377627.364
13	455960.793	4377609.543
14	455930.446	4377509.513
15	455919.020	4377496.888
16	455903.731	4377488.394
17	455875.850	4377492.325
18	455859.029	4377497.889
19	455846.837	4377492.293
20	455829.815	4377491.860
21	455809.829	4377492.526
22	455792.908	4377495.091
23	455771.456	4377511.814
24	455754.068	4377530.401
25	455735.948	4377557.016
26	455725.056	4377590.393
27	455719.294	4377627.601
28	455718.995	4377648.620
29	455723.725	4377670.471
30	455734.251	4377686.127
31	455752.905	4377705.513
32	455780.587	4377725.598
33	455819.127	4377741.320

III.DERECE ARKEOLOJİK SİT KOORDİNAT DEĞERLERİ

UTM 6 derecelik dilime esas Avrupa 1950 (ED-50) datumu koordinat değerleri

Nokta No	Y	X
34	713708.000	4378845.000
35	713738.000	4378841.000
36	713757.000	4378837.000
37	713772.000	4378829.000
38	713776.000	4378826.000
39	713802.000	4378805.000
40	713840.000	4378767.000
41	713857.000	4378742.000
42	713871.000	4378710.000
43	713877.000	4378673.000
44	713870.000	4378634.000
45	713857.000	4378599.000
46	713818.000	4378548.000
47	713766.000	4378532.000
48	713716.000	4378528.000
49	713675.000	4378532.000
50	713641.000	4378541.000
51	713611.000	4378556.000
52	713594.000	4378567.000
53	713577.000	4378581.000
54	713566.000	4378603.000
55	713559.000	4378629.000
56	713553.000	4378665.000
57	713550.000	4378693.000
58	713553.000	4378727.000
59	713565.000	4378752.000
60	713578.000	4378773.000
61	713599.000	4378796.000
62	713630.000	4378821.000
63	713673.000	4378840.000

UTM 3 derecelik dilime esas Avrupa 1950 (ED-50) datumu koordinat değerleri

Nokta No	Y	X
34	455847.075	4377769.400
35	455876.920	4377764.403
36	455895.774	4377759.773
37	455910.497	4377751.278
38	455914.394	4377748.147
39	455939.676	4377726.295
40	455976.383	4377687.055
41	455992.538	4377661.506
42	456005.462	4377629.062
43	456010.225	4377591.888
44	456001.930	4377553.148
45	455987.773	4377518.605
46	455947.100	4377468.941
47	455894.603	4377454.685
48	455844.505	4377452.354
49	455803.666	4377457.717
50	455769.990	4377467.844
51	455740.510	4377483.833
52	455723.889	4377495.392
53	455707.367	4377509.949
54	455697.108	4377532.300
55	455690.979	4377558.516
56	455686.183	4377594.691
57	455684.118	4377622.771
58	455688.249	4377656.648
59	455701.074	4377681.231
60	455714.765	4377701.783
61	455736.517	4377724.067
62	455768.329	4377748.016
63	455811.932	4377765.570

T.C.  
KÜLTÜR VE TURİZM BAKANLIĞI  
Kütahya Kültür Varlıklarını Koruma  
Bölge Kurulu Müdürlüğü

KÜTAHYA  
KÜLTÜR VARLIKLARINI KORUMA  
BÖLGE KURULU MÜDÜRLÜĞÜ  
02.11.2018 TARİH VE...4513.....  
SAYILI KARAR EKİDİR.

*Cem Pala*  
Cem PALA  
Arkeolog



Mehmet Ali KARAKAYA  
Koruma Bölge Kurulu  
Müdür V.



BURSA KÜLTÜR VE TABİAT VARLIKLARINI KORUMA KURULU'NUN 03/04/1990 TARİH VE 1064 SAYILI KARARI İLE  
TESCİLLENEN  
KÜTAHYA KÜLTÜR VARLIKLARINI KORUMA BÖLGE KURULU'NUN 02/11/2018 TARİH VE 4943 SAYILI KARARI İLE  
SAYISALLAŞTIRILAN I.(BİRİNCİ) DERECE ARKEOLOJİK SİT İÇERİSİNDE KALAN PARSELLERİN LİSTESİ

SIRA NO	İLİ	İLÇESİ	KÖYÜ/ MAH.	PAFTA	ADA	PARSEL	PARSELİN ŞERH KONULACAK KISMI
1	Kütahya	Tavşanlı	Yeni Mahalle	i22-c3	166	13	Bir Kısım
2	Kütahya	Tavşanlı	Yeni Mahalle	i22-c3	166	16	Bir Kısım
3	Kütahya	Tavşanlı	Yeni Mahalle	i22-c3	166	47	Bir Kısım
4	Kütahya	Tavşanlı	Yeni Mahalle	i22-c3	166	48	Bir Kısım
5	Kütahya	Tavşanlı	Yeni Mahalle	i22-c3	166	49	Tamamı
6	Kütahya	Tavşanlı	Yeni Mahalle	i22-c3	166	50	Büyük Bir Kısım
7	Kütahya	Tavşanlı	Yeni Mahalle	i22-c3	166	51	Tamamı
8	Kütahya	Tavşanlı	Yeni Mahalle	i22-c3	166	52	Tamamı
9	Kütahya	Tavşanlı	Yeni Mahalle	i22-c3	166	53	Tamamı
10	Kütahya	Tavşanlı	Yeni Mahalle	i22-c3	166	54	Tamamı
11	Kütahya	Tavşanlı	Yeni Mahalle	i22-c3	166	55	Büyük Bir Kısım
12	Kütahya	Tavşanlı	Yeni Mahalle	i22-c3	166	56	Büyük Bir Kısım
13	Kütahya	Tavşanlı	Yeni Mahalle	i22-c3	166	57	Tamamı
14	Kütahya	Tavşanlı	Yeni Mahalle	i22-c3	166	58	Tamamı
15	Kütahya	Tavşanlı	Yeni Mahalle	i22-c3	166	59	Bir Kısım
16	Kütahya	Tavşanlı	Yeni Mahalle	i22-c3	166	61	Bir Kısım
17	Kütahya	Tavşanlı	Yeni Mahalle	i22-c3	166	62	Bir Kısım
18	Kütahya	Tavşanlı	Yeni Mahalle	i22-c3	166	67	Büyük Bir Kısım
19	Kütahya	Tavşanlı	Yeni Mahalle	i22-c3	166	68	Büyük Bir Kısım

T.C.  
KÜLTÜR VE TURİZM BAKANLIĞI  
Kütahya Kültür Varlıklarını  
Koruma Bölge Kurulu Müdürlüğü

KÜTAHYA  
KÜLTÜR VARLIKLARINI KORUMA  
BÖLGE KURULU MÜDÜRLÜĞÜ  
02.11.2018 TARİH VE 4943  
SAYILI KARAR EKİDİR



Cem PALA  
Arkeolog

  
Mehmet Ali KARAKAYA  
Müdür V.

**BURSA KÜLTÜR VE TABİAT VARLIKLARINI KORUMA KURULU'NUN 03/04/1990 TARİH VE 1064 SAYILI KARARI İLE TESCİLLENEN KÜTAHYA KÜLTÜR VARLIKLARINI KORUMA BÖLGE KURULU'NUN 02/11/2018 TARİH VE 4943 SAYILI KARARI İLE SAYISALLAŞTIRILAN III.(ÜÇÜNCÜ) DERECE ARKEOLOJİK SİT İÇERİSİNDE KALAN PARSELLERİN LİSTESİ**

SIRA NO	İLİ	İLÇESİ	KÖYÜ/MAH.	PAFTA	ADA	PARSEL	PARSELİN ŞERH KONULACAK KISMI
1	Kütahya	Tavşanlı	Yeni Mahalle	i22-c3	166	6	Bir Kısım
2	Kütahya	Tavşanlı	Yeni Mahalle	i22-c3	166	7	Bir Kısım
3	Kütahya	Tavşanlı	Yeni Mahalle	i22-c3	166	13	Bir Kısım
4	Kütahya	Tavşanlı	Yeni Mahalle	i22-c3	166	16	Büyük Bir Kısım
5	Kütahya	Tavşanlı	Yeni Mahalle	i22-c3	166	42	Bir Kısım
6	Kütahya	Tavşanlı	Yeni Mahalle	i22-c3	166	46	Bir Kısım
7	Kütahya	Tavşanlı	Yeni Mahalle	i22-c3	166	47	Bir Kısım
8	Kütahya	Tavşanlı	Yeni Mahalle	i22-c3	166	48	Bir Kısım
9	Kütahya	Tavşanlı	Yeni Mahalle	i22-c3	166	59	Bir Kısım
10	Kütahya	Tavşanlı	Yeni Mahalle	i22-c3	166	61	Bir Kısım
11	Kütahya	Tavşanlı	Yeni Mahalle	i22-c3	166	62	Bir Kısım
12	Kütahya	Tavşanlı	Yeni Mahalle	i22-c3	166	63	Bir Kısım
13	Kütahya	Tavşanlı	Yeni Mahalle	i22-c3	166	66	Bir Kısım
14	Kütahya	Tavşanlı	Yeni Mahalle	i22-c3	166	69	Bir Kısım
15	Kütahya	Tavşanlı	Yeni Mahalle	i22-c3	166	70	Bir Kısım
16	Kütahya	Tavşanlı	Yeni Mahalle	i22-c3	166	71	Bir Kısım
17	Kütahya	Tavşanlı	Yeni Mahalle	i22-c3	166	73	Bir Kısım
18	Kütahya	Tavşanlı	Yeni Mahalle	i22-c3	166	74	Bir Kısım
19	Kütahya	Tavşanlı	Yeni Mahalle	i22-c3	166	75	Bir Kısım
20	Kütahya	Tavşanlı	Yeni Mahalle	i22-c3	166	76	Bir Kısım
21	Kütahya	Tavşanlı	Yeni Mahalle	i22-c3	166	99	Bir Kısım
22	Kütahya	Tavşanlı	Yeni Mahalle	i22-c3	166	116	Bir Kısım
23	Kütahya	Tavşanlı	Yeni Mahalle	i22-c3	166	121	Bir Kısım
24	Kütahya	Tavşanlı	Yeni Mahalle	i22-c3	166	129	Bir Kısım
25	Kütahya	Tavşanlı	Yeni Mahalle	i22-c3	166	134	Bir Kısım

T.C.  
KÜLTÜR VE TURİZM BAKANLIĞI  
Kütahya Kültür Varlıklarını  
Koruma Bölge Kurulu Müdürlüğü

KÜTAHYA  
KÜLTÜR VARLIKLARINI KORUMA  
BÖLGE KURULU MÜDÜRLÜĞÜ  
02.11.2018 TARİH VE 4943  
SAYILI KARAR EKİDİR

  
Cem PALA  
Arkeolog

  
ASLI GİBİDİR  
Mehmet Ali KARAKAYA  
Müdür V.