

**T.C.**  
**KÜLTÜR VE TURİZM BAKANLIĞI**  
**EDİRNE KÜLTÜR VARLIKLARINI**  
**KORUMA BÖLGE KURULU**  
**K A R A R**

**Toplantı Tarihi-No : 03.09.2019 - 318**  
**Karar Tarihi ve No : 03.09.2019 - 6209**

**Toplantı Yeri**  
**EDİRNE**

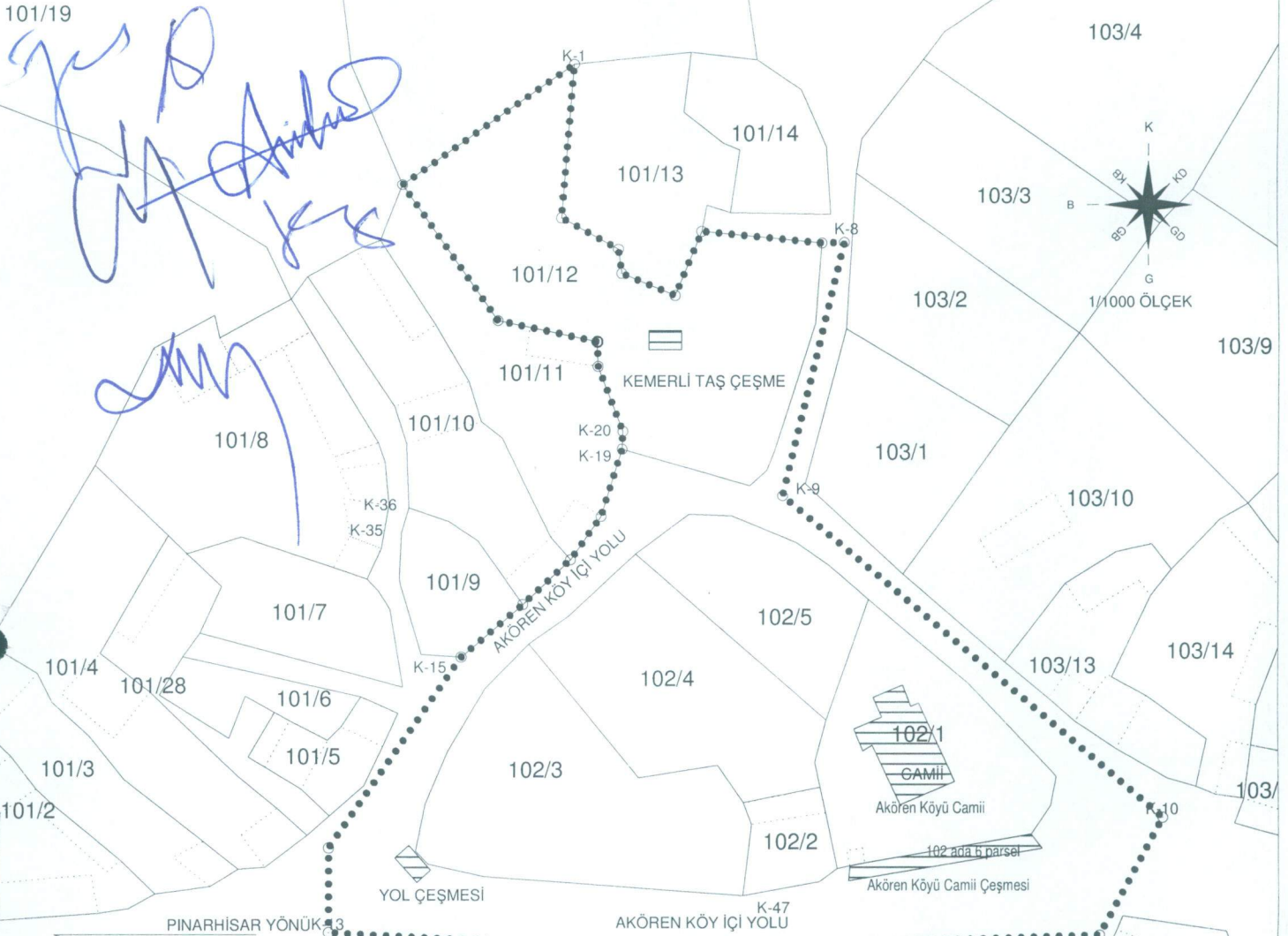
Kırklareli İli, Pınarhisar İlçesi, Akören Köyü, 102 ada 1 parselde bulunan Akören Köyü Camii ve Haziresi ile 102 ada 6 parselde Köy Tüzel Kişiliği mülkiyetinde kayıtlı bulunan camii çeşmesinin; Koruma Bölge Kurulumuzun 16.04.2019 tarihli ve 5884 sayılı kararıyla 1.grup Korunması gerekli kültür varlığı tescilli taşınmazların 2863 sayılı yasanın 8.ve 57.maddeleri ile 13.03.2012 tarihli ve 28212 sayılı Resmi Gazetede yayınlanarak yürürlüğe giren Korunması Gerekli Taşınmaz Kültür Varlıklarının ve Sitlerin Tespit ve Tescili Hakkında Yönetmeliğin 7.maddesi gereği Korunma Alanının belirlenmesi istemine ilişkin Kültür Varlıkları ve Müzeler Genel Müdürlüğü'nün 15.08.2019 tarihli ve E.671719 sayılı yazısı, raportörün raporu okundu, dosyası incelendi, yapılan görüşmeler sonucunda;

Kırklareli İli, Pınarhisar İlçesi, Akören Köyünde Koruma Bölge Kurulumuzun 16.04.2019 tarihli ve 5884 sayılı kararıyla 1.grup Korunması gerekli kültür varlığı tescilli 102 ada 1 parselde bulunan Akören Köyü Camii ve Haziresi ile 102 ada 6 parselde Köy Tüzel Kişiliği mülkiyetinde kayıtlı bulunan camii çeşmesi ve Koruma Bölge Kurulumuzun 12.03.2019 tarihli ve 5801 sayılı kararıyla 1.grup Korunması gerekli kültür varlığı tescilli 101 ada 12 parselde şahıs mülkiyetinde kayıtlı bulunan taşınmaz üzerindeki Kemerli Taş Çeşme ile tapulama harici alanda yol boşluğunda bulunan Yol Çeşmesi'nin 2863 sayılı yasanın 8.ve 57.maddeleri, 13.03.2012 tarihli ve 28212 sayılı Resmi Gazetede yayınlanarak yürürlüğe giren Korunması Gerekli Taşınmaz Kültür Varlıklarının ve Sitlerin Tespit ve Tescili Hakkında Yönetmeliğin 7.maddesi gereği tescilli yapıların görünümünün ve çevreleri ile uyumlarının muhafazası için ekli 1/1000 ölçekli haritasında belirlenen koordinatlı sınırları itibariyle Korunma Alanının uygun olduğuna karar verildi.

**ASLI GİBİDİR**

101/19

103/4



1/1000 ÖLÇEK

103/9

101/8

101/10

101/11

101/12

101/13

101/14

103/2

103/3

103/1

103/10

101/7

101/9

102/5

103/13

103/14

101/4

101/28

101/6

101/5

102/3

102/4

102/5

103/13

103/14

101/3

101/2

102/1

Akören Köyü Camii

102 ada 5 parsel

Akören Köyü Camii Çeşmesi

PINARHISAR YÖNÜK

AKÖREN KÖY İÇİ YOLU

K-13

K-47

108/1

109/13

109/22

108/3

108/2

109/14

109/2

109/3

109/4

109/6

T.C.

KÜLTÜR VE TURİZM BAKANLIĞI

EDİRNE KÜLTÜR VARLIKLARINI  
KORUMA BÖLGE KURULUE.K.V.K. Kurulunun 0209.2019  
Tarih ve 6209 sayılı karar ekidir.

## KIRKLARELİ İLİ PINARHISAR İLÇESİ AKÖREN KÖYÜ TESCİLLİ YAPILAR KORUNMA ALANI HARİTASI

KORUNMA ALANI (UTM-ED50 3 DERECELİK)

NoktaNo	Y	X
K-1	546642.170	4619024.496
K-2	546639.960	4618997.825
K-3	546649.870	4618992.495
K-4	546650.440	4618988.325
K-5	546659.721	4618984.525
K-6	546664.351	4618995.555
K-7	546685.071	4618993.566
K-8	546688.932	4618993.657
K-9	546678.300	4618950.162
K-10	546744.172	4618894.747
K-11	546733.153	4618874.528
K-12	546656.380	4618871.897
K-13	546599.767	4618875.011
K-14	546599.767	4618889.510
K-15	546622.591	4618922.325
K-16	546633.251	4618931.315
K-17	546641.541	4618939.035
K-18	546646.821	4618946.575
K-19	546650.501	4618958.135
K-20	546650.651	4618961.215
K-21	546646.331	4618972.365
K-22	546646.190	4618976.575
K-23	546628.942	4618980.195
K-24	546612.430	4619003.585

KORUNMA ALANINDA KALAN PARSELLER

Ada	Parsel	Alan	Beyan
102	2	225.174	Koruma alanında kalmaktadır.
	3	1455.507	Koruma alanında kalmaktadır.
	4	1157.988	Koruma alanında kalmaktadır.
	5	700.552	Koruma alanında kalmaktadır.

TARANDI

GÖSTERİM

- ..... KORUNMA ALAN SINIRI
- ▭ KÜLTÜR VARLIKLARI
- ▭ HALİHAZIR YAPI-KADASTRAL

UYGUNDUR

Yusuf ŞAMİLOĞLU  
Müdür

Hakan ERDEM  
Harita ve Kadastro  
Mühendisi