

T.C.  
KÜLTÜR VE TURİZM BAKANLIĞI  
ESKİŞEHİR KÜLTÜR VARLIKLARINI KORUMA BÖLGE KURULU

KARAR

Toplantı Tarih ve no: 22.05.2019 - 310  
Karar Tarih ve no : 22.05.2019 - 7573

Toplantı Yeri  
**ESKİŞEHİR**

Eskişehir İli, Odunpazarı İlçesi, Sultandere Mahallesi'nde tespit edilen Sultandere Höyük'ün tescili ve öneri I. (Bir) Derece Arkeolojik sit sınırlarına ilişkin hazırlanan bilgi ve belgelerin değerlendirilmesinin istendiği Müdürlüğümüz Uzmanlarının 24.01.2019 tarihli raporu, Eskişehir ilinde yürütülen öğrenci yüzey araştırması çalışmasında tespit edilen alanların tescil konularının değerlendirilmesini konu alan Kültür Varlıkları ve Müzeler Genel Müdürlüğü'nün 10.01.2018 tarih, E.22860 sayılı yazısı, konuyla ilgili faaliyeti etkilenen Kurum ve Kuruluşların görüşlerinin iletildiği yazılar, Maden ve Petrol İşleri Genel Müdürlüğü'nün 18.04.2019 tarihi, 421409 sayılı yazısı, Eskişehir Valiliği'nin (Kadastro Müdürlüğü) bila tarih, E.1898768 sayılı yazısı, 20.03.2019 tarih, 236844 sayılı dosya inceleme raporu okundu, koordinatlı sit sınırı krokisi, sit sınırlarının aktarıldığı kadastral kroki, tescil fişi, fotoğrafları ve dosyası incelendi, yapılan görüşmeler sonucunda;

Eskişehir İli, Odunpazarı İlçesi, Sultandere Mahallesi'nde tespit edilen Sultandere Höyük'ün, 2863 sayılı Kanun kapsamında I. (Bir) Derece Arkeolojik Sit olarak tesciline, hazırlanan tescil fişi, koordinatlı sit sınırı krokisi ve sit sınırlarının aktarıldığı kadastral krokinin uygun olduğuna, söz konusu alanda Kültür Varlıklarını Koruma Yüksek Kurulu'nun Arkeolojik Sitler, Koruma ve Kullanma Koşulları'na ilişkin 05.11.1999 tarih, 658 sayılı İlke Kararı'nda yer alan I. (Bir) Derece Arkeolojik Sitlerle ilgili hükümlerin geçerli olduğuna ve bu hükümlerin geçiş dönemi koruma esasları ve kullanma koşulları olarak belirlenmesine; sit sınırları içerisinde güvenlik önlemlerinin ilgili kurumlarca alınmasına ve Kurulumuzdan izinsiz herhangi bir fiziki ve inşai müdahalede bulunulmamasına karar verildi.

ESKİŞEHİR İLİ ODUNPAZARI İLÇESİ  
SULTANDERE MAHALLESİ  
SULTANDERE HÖYÜK  
(BİR) DERECE ARKEOLOJİK SİTİ

..... I.(Bir) Derece Arkeolojik Sit Sınırı

Haritası

ITRF KOORDİNATLAR

Nolu taNo	y	x
1	551 643.443	4399803.236
2	551 725.932	4399742.393
3	551 738.292	4399643.621
4	551 675.295	4399574.957
5	551 555.919	4399566.671
6	551 471.974	4399700.384
7	551 538.751	4399791.323



ESKİŞEHİR KÜLTÜR VARLIKLARINI  
KORUMA BÖLGE KURULU'NUN  
22.05.2019 TARİH, 7573 SAYILI KARARI  
EKİDİR.

ASLI GİBİDİR  
Asiye SAĞLAM  
Bölge Kurulu Müdürü

Kadastro Paftasına Uygundur.

Tarafımdan Çizilmiştir.

18.04.2019

Cengiz HAYAN

Kad.

AVRUPA KONSEYİ	KÜLTÜREL VARLIKLARI KORUMA ENVANTERİ K.V.K.E		SİT	ENVANTER NO:	
TÜRKİYE	ESKİŞEHİR KÜLTÜR VARLIKLARINI KORUMA BÖLGE KURULU			HARİTA NO:	
İli: Eskişehir	İlçesi: Odunpazarı	Mahalle Veya Köyü: Sultandere Mahallesi	Pafta:	Ada:	Parsel:

Adı: Sultandere Höyük

GENEL TANIM: Sultandere Höyük, Odunpazarı Sultandere Mahallesi'nin 500 m. kuzeybatısında yer almaktadır. 5 m. yüksekliğinde olan höyükte Roma dönemine tarihlenen yoğun seramik malzeme dışında, İTÇ II ve OTÇ seramik malzemesine de rastlanmıştır. Tarımsal faaliyetin devam ettiği höyük kaçak kazı tehlikesine açık bir konumdadır.

Koruma Şimdiki Tehkiler: Kaçak kazı tehlikesine açık. Tarımsal faaliyetler devam ediyor.

Şimdiki Durum:

Koruma Derecesi: I. (Bir) Derece Arkeolojik Sit

Sit Potansiyeli: I. (Bir) Derece Arkeolojik Sit

HAZIRLAYANLAR : TARİH: 22.05.2019

Şimdiki Koruma: Korumasız

Özlem ÇAKAR KILIÇ  
Sanat Tarihçisi

Halil ÇINAR  
Sanat Tarihçisi

Önerilen Koruma: I. (Bir) Derece Arkeolojik Sit

ESKİŞEHİR KÜLTÜR VARLIKLARINI  
KORUMA BÖLGE KURULU'NUN  
22.05.2019 TARİH, 7573 SAYILI KARARI  
EKİDİR.

KONTROL EDEN: Asiye SAĞLAM

TARİH : 22.05.2019 Bölge Kurulu Müdürü

KURUL KARARLARI:

REVİZYON:

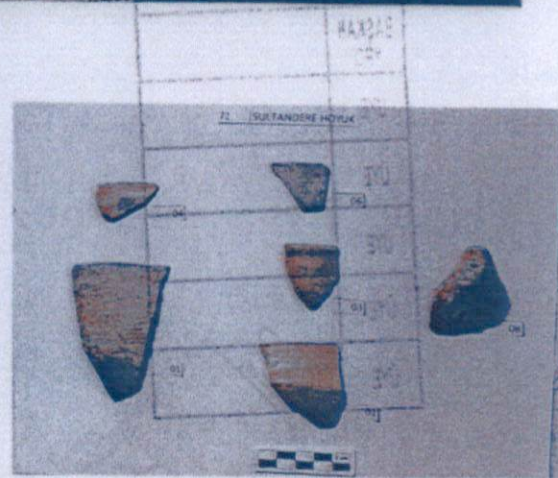
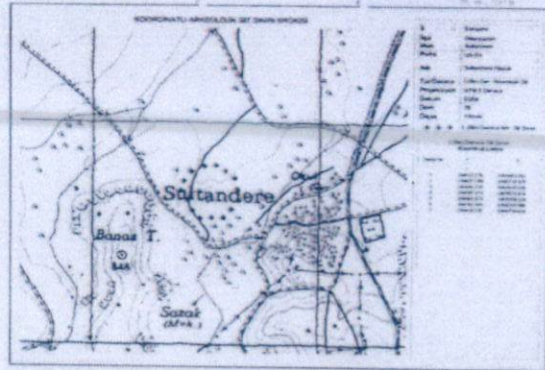
GEEAYK ONAYI:

rul Karar Tarihi:

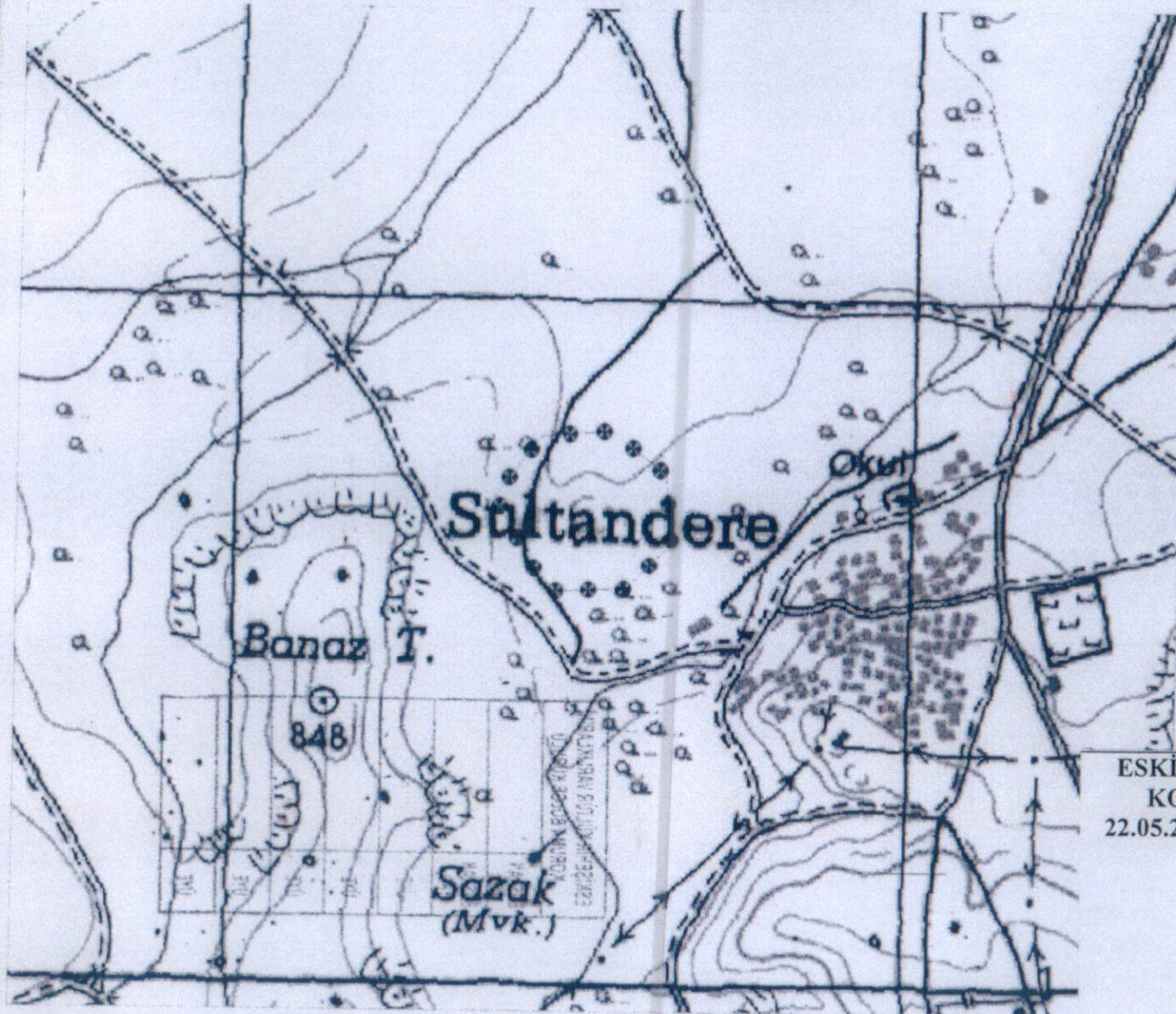
Kurul Karar No:


Yayın Dizisi:

Gözlemler:



## KOORDİNATLI ARKEOLOJİK SİT SINIRI KROKİSİ



İl	: Eskişehir
İlçe	: Odunpazarı
Mah.	: Sultandere
Pafta	: I25-D1
Adı	: Sultandere Höyük
Tür/Derece	: I.(Bir) Der. Arkeolojik Sit
Projeksiyon	: UTM 6 Derece
Datum	: ED50
Dom	: 33
Ölçek	: 1/Kroki
 : I. (Bir) Derece Ark. Sit Sınırı	

I.(Bir) Derece Sit Sınırı  
Koordinat Listesi

Nokta No	Y	X
1	294557.276	4400803.051
2	294637.689	4400739.476
3	294646.737	4400640.336
4	294581.471	4400573.814
5	294461.874	4400569.528
6	294382.444	4400705.988
7	294452.235	4400794.649

ESKİŞEHİR KÜLTÜR VARLIKLARINI  
KORUMA BÖLGE KURULU'NUN  
22.05.2019 TARİH, 7573 SAYILI KARARI  
EKİDİR.

ASLI GİBİDİR  
Asiyi SAĞLAM  
Bölge Kurulu Müdürü

EK: 2 - Eskişehir Odunpazarı İlçesi Sultandere Mahallesi  
Sultandere Höyük  
ARKEOLOJİK SİT ALANINDA KALAN PARSELLERİN LİSTESİ

İL/İLÇE/MAHALLE	ADA	PARSEL	BEYANLAR HANESİNE YAZILACAK ŞERH
<b>Eskişehir-Odunpazarı-Sultandere</b>	<b>16295</b>	<b>25</b>	<b>"Tamamı I. (Bir) Derece Arkeolojik Sit alanında kalmaktadır"</b>
Eskişehir-Odunpazarı-Sultandere	16295	26	"Tamamı I. (Bir) Derece Arkeolojik Sit alanında kalmaktadır"
<b>Eskişehir-Odunpazarı-Sultandere</b>	<b>16295</b>	<b>6</b>	<b>"Bir Bölümü I. (Bir) Derece Arkeolojik Sit alanında kalmaktadır"</b>
Eskişehir-Odunpazarı-Sultandere	16295	19	"Bir Bölümü I. (Bir) Derece Arkeolojik Sit alanında kalmaktadır"
Eskişehir-Odunpazarı-Sultandere	16295	20	"Bir Bölümü I. (Bir) Derece Arkeolojik Sit alanında kalmaktadır"
Eskişehir-Odunpazarı-Sultandere	16295	21	"Bir Bölümü I. (Bir) Derece Arkeolojik Sit alanında kalmaktadır"
Eskişehir-Odunpazarı-Sultandere	16295	22	"Bir Bölümü I. (Bir) Derece Arkeolojik Sit alanında kalmaktadır"
Eskişehir-Odunpazarı-Sultandere	16295	23	"Bir Bölümü I. (Bir) Derece Arkeolojik Sit alanında kalmaktadır"
Eskişehir-Odunpazarı-Sultandere	16295	24	"Bir Bölümü I. (Bir) Derece Arkeolojik Sit alanında kalmaktadır"
Eskişehir-Odunpazarı-Sultandere	16295	27	"Bir Bölümü I. (Bir) Derece Arkeolojik Sit alanında kalmaktadır"
Eskişehir-Odunpazarı-Sultandere	16295	28	"Bir Bölümü I. (Bir) Derece Arkeolojik Sit alanında kalmaktadır"
Eskişehir-Odunpazarı-Sultandere	16295	54	"Bir Bölümü I. (Bir) Derece Arkeolojik Sit alanında kalmaktadır"
Eskişehir-Odunpazarı-Sultandere	16295	55	"Bir Bölümü I. (Bir) Derece Arkeolojik Sit alanında kalmaktadır"
Eskişehir-Odunpazarı-Sultandere	16295	56	"Bir Bölümü I. (Bir) Derece Arkeolojik Sit alanında kalmaktadır"
Eskişehir-Odunpazarı-Sultandere	16295	57	"Bir Bölümü I. (Bir) Derece Arkeolojik Sit alanında kalmaktadır"