



**T.C.**  
**KÜLTÜR VE TURİZM BAKANLIĞI**  
**ÇANAKKALE KÜLTÜR VARLIKLARINI KORUMA BÖLGE KURULU**  
**K A R A R**

**Toplantı Tarihi ve No : 04.06.2021 / 319**  
**Karar Tarihi No : 04.06.2021 / 6986**

**17.07.1204**  
**Toplantı Yeri**  
**ÇANAKKALE**

Çanakkale İli, Ezine İlçesi, Alemşah Köyü'nde bulunan, Çanakkale K.V.K.B.K. Müdürlüğü'nün 12.02.2021 tarih ve 1126428 sayılı yazısı ve eki ile 2863 sayılı Yasa'nın 7. Maddesinde belirtilen ilgili ve faaliyetleri etkilenen kurum kuruluşların görüşü istenen, Çanakkale Valiliği, İl Kültür ve Turizm Müdürlüğü'nün 17.02.2021 tarih ve 1138279 sayılı, Çanakkale Valiliği, İl Afet ve Acil Durum Müdürlüğü'nün 17.02.2021 tarih ve 26971 sayılı, Karayolları Genel Müdürlüğü, 14. Bölge Müdürlüğü'nün 18.02.2021 tarih ve 353787 sayılı, Bakanlığımız, Yatırım ve İşletmeler Genel Müdürlüğü'nün 22.02.2021 tarih ve 1150621 sayılı, Çanakkale Valiliği, Çevre ve Şehircilik İl Müdürlüğü'nün 11.03.2021 tarih ve 500455 sayılı, Enerji ve Tabii Kaynaklar Bakanlığı, Maden ve Petrol İşleri Genel Müdürlüğü'nün 13.03.2021 tarih ve 2021093511 sayılı, TEİAŞ Genel Müdürlüğü- 2. Bölge Müdürlüğü, Tesis ve Kontrol Müdürlüğü'nün 23.03.2021 tarih ve 597099 sayılı, Çanakkale Orman Bölge Müdürlüğü, Ayvacık Orman İşletme Müdürlüğü'nün 13.04.2021 tarih ve 894017 sayılı yazıları ve ekleri ile bahse konu alanın I. Derece Arkeolojik Sit olarak tescil edilmesinde sakınca bulunmadığı yönünde kurum görüşleri iletilen ve bahse konu Antik Maden Ocağı'nın I. Derece Arkeolojik Sit olarak tescil edilmesine yönelik hazırlanarak 27.05.2021 tarihinde ve 765761 sayısı ile kayda giren uzman raporu ve ekleri okundu, konu dosyası incelendi, yapılan görüşmeler sonucunda;

Çanakkale İli, Ezine İlçesi, Alemşah Köyü sınırları içerisinde, Tapulama Harici Alanda yer alan "Antik Maden Ocağı'nın" 2863 sayılı Yasa'nın 6. Maddesinde belirtilen özellikleri taşıdığı tespit edildiğinden I. Derece Arkeolojik Sit olarak tesciline, karar eki liste koordinatları dahilinde "1. derece arkeolojik sit alanında kalmaktadır" şerhinin işlenmesine, sit sınırlarını gösteren karar eki 1/5000 ölçekli koordinatlı haritanın ve tescil fişinin uygun olduğuna, I. Derece Arkeolojik Sit sınırlarına yönelik koruma amaçlı imar planı yapılıncaya kadar ki süreçte geçiş dönemi koruma esasları ve kullanma şartlarının: "Kültür ve Tabiat Varlıklarını Koruma Yüksek Kurulu'nun 05.11.1999 tarih ve 658 sayılı ilke kararının I. derece arkeolojik sitlere ilişkin kısmındaki hükümlere aynen uyulmasına" şeklinde belirlenmesine karar verildi.

**ASLI GİBİDİR**



ÇANAKKALE İLİ, EZİNE İLÇESİ, ALEMŞAH KÖYÜ, KOCA MEZARLIK MEVKİİ  
1. DERECE ARKEOLOJİK SİT ALANI HARİTASI

ASLI GIBİDİR  
E. Çayman ESİRGEMEZ  
Koruma Bölge Kurulu Müdürü

5000



Çanakkale KVKBK'nun 04.06.2021  
Gün ve...6986... Sayılı karar  
ekidir.

KADASTRAL PARSEL SINIRI

1. DERECE ARKEOLOJİK SİT ALANI SINIRI

MYGUNDUR

04.06.2021

1. DERECE ARKEOLOJİK SİT ALANI SINIR KOORDİNATLARI

Nokta No	Y	X	Nokta No	Y	X
1_ARK/1	433422.285	4396546.750	1_ARK/2	433452.940	4396499.856
1_ARK/3	433453.184	4396486.667	1_ARK/4	433426.402	4396458.216
1_ARK/5	433409.056	4396458.263	1_ARK/6	433395.939	4396455.470
1_ARK/7	433380.780	4396447.948	1_ARK/8	433367.921	4396444.027
1_ARK/9	433357.301	4396439.543	1_ARK/10	433348.437	4396423.634
1_ARK/11	433338.430	4396402.485	1_ARK/12	433329.190	4396395.040
1_ARK/13	433317.804	4396391.493	1_ARK/14	433304.611	4396389.652
1_ARK/15	433292.567	4396390.732	1_ARK/16	433289.193	4396389.787
1_ARK/17	433286.884	4396383.568	1_ARK/18	433284.143	4396370.194
1_ARK/19	433279.366	4396357.588	1_ARK/20	433273.503	4396348.374
1_ARK/21	433263.869	4396338.461	1_ARK/22	433246.830	4396316.457
1_ARK/23	433156.383	4396241.297	1_ARK/24	433121.847	4396208.936
1_ARK/25	433062.281	4396163.903	1_ARK/26	433007.304	4396161.940
1_ARK/27	432996.177	4396144.923	1_ARK/28	432949.709	4396136.415
1_ARK/29	432895.059	4396180.593	1_ARK/30	432841.063	4396202.518
1_ARK/31	432866.200	4396246.444	1_ARK/32	432838.067	4396306.757
1_ARK/33	432927.621	4396313.498	1_ARK/34	433001.526	4396443.936
1_ARK/35	433044.350	4396377.573	1_ARK/36	433083.260	4396443.235
1_ARK/37	433126.629	4396476.066	1_ARK/38	433200.607	4396504.519
1_ARK/39	433229.966	4396503.830	1_ARK/40	433240.383	4396503.819
1_ARK/41	433248.618	4396507.548	1_ARK/42	433254.239	4396516.453
1_ARK/43	433253.645	4396541.594	1_ARK/44	433255.965	4396546.827
1_ARK/45	433263.895	4396549.750	1_ARK/46	433260.859	4396547.118
1_ARK/47	433284.515	4396547.556	1_ARK/48	433288.769	4396549.604
1_ARK/49	433291.622	4396548.145	1_ARK/50	433307.600	4396539.975
1_ARK/51	433318.374	4396536.901	1_ARK/52	433324.219	4396536.901
1_ARK/53	433332.016	4396539.528	1_ARK/54	433363.903	4396556.087
1_ARK/55	433376.056	4396562.224	1_ARK/56	433382.192	4396562.925
1_ARK/57	433390.828	4396561.189	1_ARK/58	433402.894	4396555.047

ED50-3 DERECE DOM:27

Hakan BAŞYEĞİT  
Arkeolog  
Ç.Kale K.V.K.B.K. Müdürlüğü

Merve OZYAŞAR  
Geomatik M. Müh.



AVRUPA KONSEYİ	DOĞAL VE KÜLTÜREL VARLIKLARI KORUMA ENVANTERİ	D.K.V.K.E.	ENVANTER NO	
TÜRKİYE	KÜLTÜR VARLIKLARI VE MÜZELER GENEL MÜDÜRLÜĞÜ	S İ T	HARİTA NO	
İLİ: ÇANAKKALE	İLÇESİ: EZİNE	MAHALLE - KÖY VEYA MEVKİİ: ALEMŞAH KÖYÜ- KOCA MEZARLIK MEVKİİ	PAFTA	ADA
ADI: ANTİK MADEN OCAĞI				PARSEL
				Tapulama Harici Alan

**GENEL TANIM:** Çanakkale İli, Ezine İlçesi, Alemşah Köyü, Koca Mezarlık Mevkii'nde 202 ada 1 parsel numaralı taşınmazın kısmen doğusunda ki bölümü de içine alan genel olarak pırnallık ve kayalık olan Tapulama Harici Alanda yapılan yüzey araştırmasında 2863 sayılı Yasa kapsamında değerlendirilebilecek çok sayıda taşınır-taşınmaz kültür varlığı tespit edilmiştir. Bu alanda oldukça yoğun miktarda çatı kiremidi ile birlikte günlük kullanım kaplarına ait bol miktarda kulp, kaide parçaları ile birlikte kesme granit taşlar tespit edilmiştir. Yekpare taşlardan oluşan kayalık alanda yapılan incelemelerde ise kesilme işlemine dair murç(kama) izleri net bir şekilde görülebilmektedir. Çatlatma yöntemi ile bu alanda üretimin gerçekleştirildiği, murç izleri bulunan küçük deliklere ahşap kamaların çakılarak daha sonra bu kamaların ısıtılarak şişmesi yöntemiyle bu alanlardan blok taşların koparıldığı düşünülmektedir. Yakın tarihe kadar bu alandan granit alındığına dair izler mevcuttur. Akçağaçlı Sütun Ocaklarına oldukça yakın olan bu alanın (Kuşuçuşu 1 km kadar mesafe bulunmaktadır.) bir bölümünün olasılıkla Akçağaçlı Sütun Ocaklarında çalışan maden işçilerine ait bir kamp alanı olabileceği düşünülmektedir. Ayrıca oldukça geniş bir alana yayılım gösteren antik sütun ocakları yakınında bulunan bu alanın da kayalıklardaki kesme izlerinden dolayı bir dönem granit ocağı olarak kullanılmış olabileceği de göz önünde bulundurulmalıdır. Alanda yoğun olarak Roma ve Bizans Dönemlerine ait in situ konumda olmadıkları düşünülen mermer mimari parçalar da tespit edilmiştir. Bu mimari parçalar içerisinde oldukça yeni tahrip edilmiş arşitrav-friz parçasına ait olabilecek, üzerinde Antik Yunan ve Roma mimarlıklarına özgü İon Kymationu olarak da bilinen Yumurta-Ok Silmesi bulunan mimari bir parça tespit edilmiştir. İon Kymationu bulunan bu mermer mimari parçanın alt tarafında kenet delikleri halen mevcudiyetini korumaktadır. Bunun hemen yakınlarında granit sütunlar ile birlikte mermerden yapılmış ve yine oldukça yakın bir tarihte tahrip edilmiş lotus çiçeği şeklinde mermer bir mimari parça daha bulunmaktadır. Yine bu alanda Bizans Dönemine ait alçak kabartma kuş (kaz veya ördek?) figürü bulunan mermer mimari parça tespit edilmiştir. Ayrıca alanın belirli bölümlerinde Osmanlı Dönemine ait sarıklı mezar başlıkları ve mezar taşları da bulunmaktadır. 1/25000 ölçekli haritalarda bu mevkiinin isminin Koca Mezarlık olarak geçmesinin sebebi olasılıkla bu mezarlardır. Bu alanda ve yakınlarında mermer çıkarılabilecek herhangi bir alanın bulunmaması ve alanın granit yataklarıyla kaplı olması, bu mermer mimari parçaların başka bir alandan (Alexandria Troas Antik Kenti? veya Neandria Antik Kenti?) getirildiği izlenimini oluşturmuştur. Ancak bunca sayıda mimari parçanın hangi amaçla ne zaman bu alana getirildiği konusunda herhangi bir kanaate varılamamıştır.

**ŞİMDİKİ TEHLİKELER:** Definecilerin araziye tahrip etmesi tehlikesi ile karşı karşıyadır.

**ŞİMDİKİ DURUM:** Herhangi bir amaçla kullanılmadığı tespit edilmiştir.

**SİT POTANSİYELİ:** I. Derece Arkeolojik Sit.

**KORUMA DERECESESİ:** I. Derece Arkeolojik Sit

**ŞİMDİKİ KORUMA:** Kolluk kuvvetleri ve yerel yöneticiler tarafından düzenli olarak kontrol edilmesi gerekmektedir.

**HAZIRLAYANLAR**

**ÖNERİLEN KORUMA:** Kültür ve Tabiat Varlıklarını Koruma Yüksek Kurulu'nun 05.11.1999 tarih ve 658 sayılı ilke kararının I. Derece Arkeolojik Sit kısmında yer alan hükümlere uyulması gerekmektedir.

Handan ÖZALPAY Arkeolog

Hakan BAŞYEĞİT Arkeolog

**KONTROL EDEN:**

E. Çağman ESİRGEMEZ  
Koruma Bölge Kurulu Müdürü

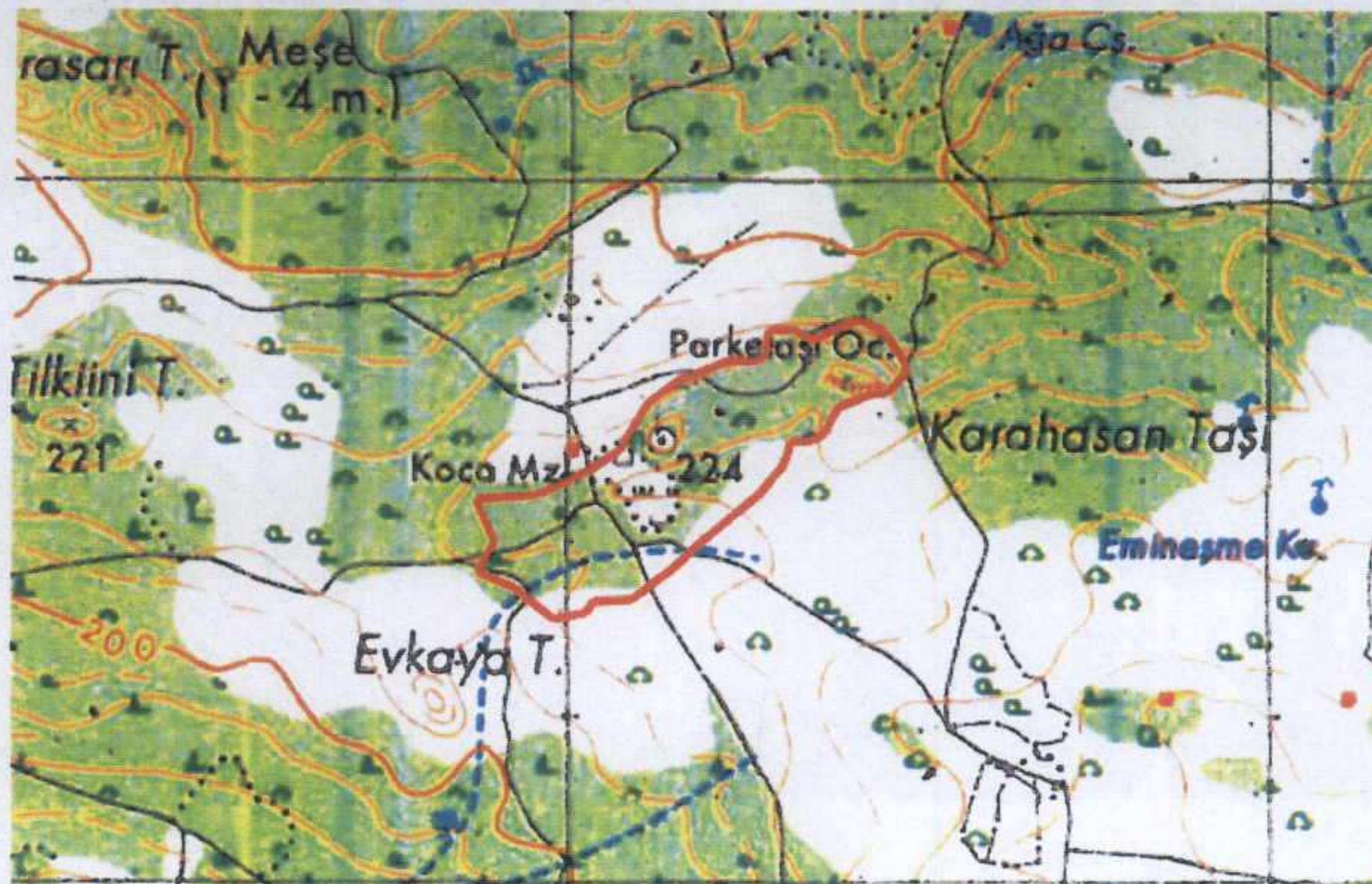
**YAYIN DİZİSİ:**

**KORUMA KURULU KARARLARI**

**GÖZLEMLER:**

**KORUMA KURULU ONAYI**

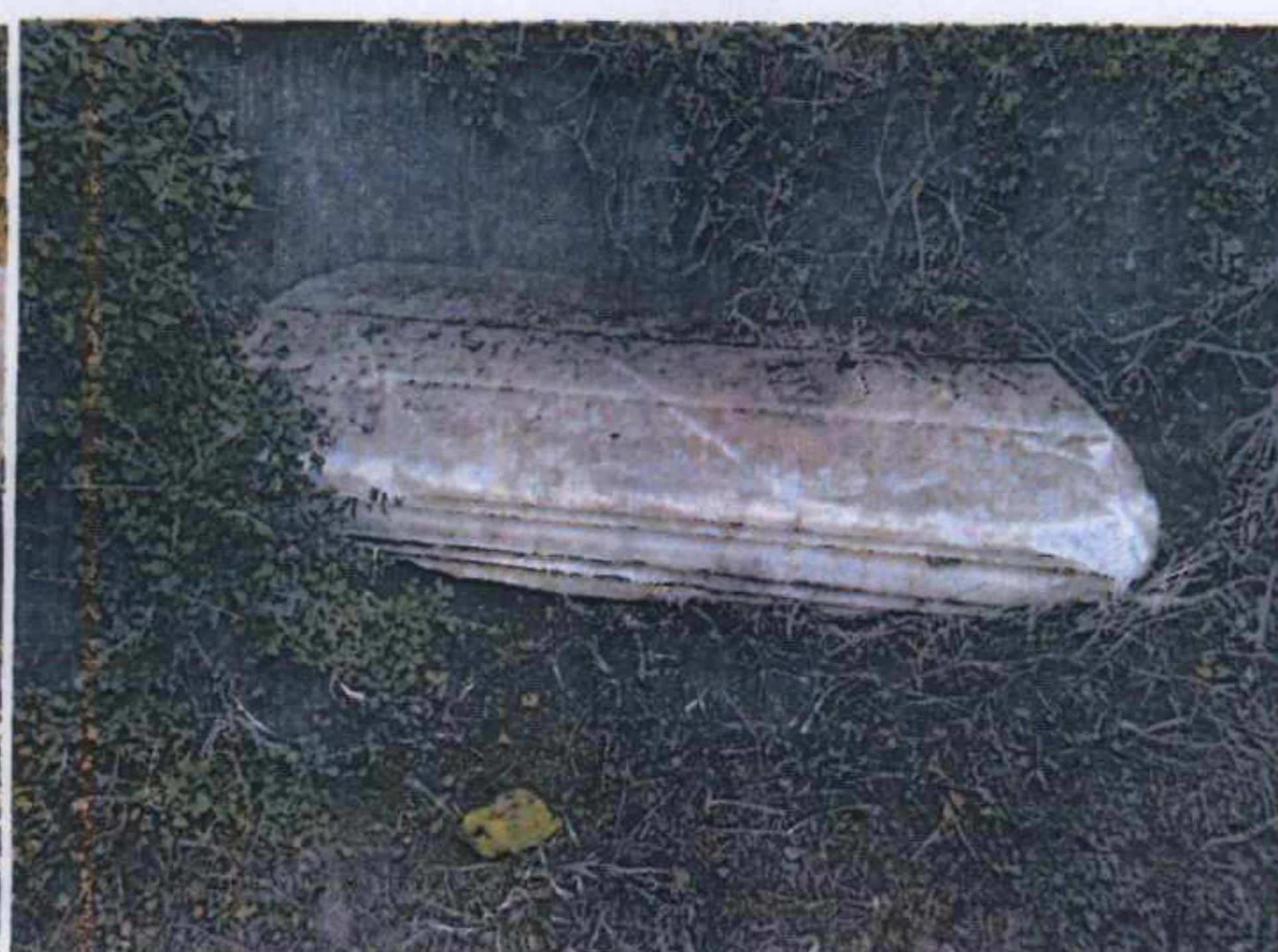
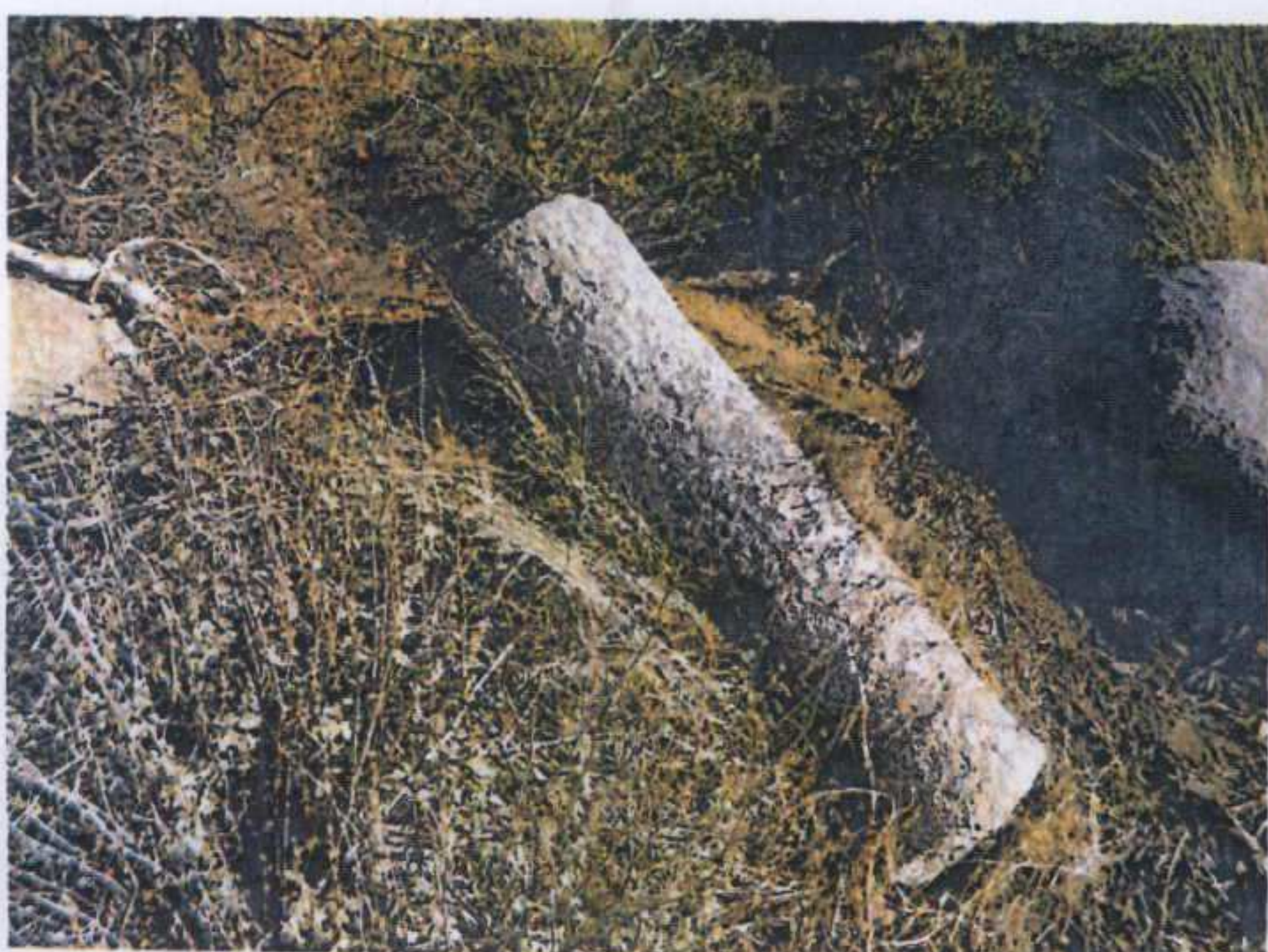
**Harita ve Fotoğraflar:**



Çanakkale KVKBK'nun 04.06.2021  
Gün ve... 69.86... Sayılı karar  
ekidir.

**ASLI GİBİDİR**  
E. Çağman ESİRGEMEZ  
Koruma Bölge Kurulu Müdürü





E. Çağrıhan ESİRGEMEZ  
Koruma Bölge Kurulu Müdürü

E. Çağrıhan ESİRGEMEZ  
Koruma Bölge Kurulu Müdürü