

T.C.  
KÜLTÜR ve TURİZM BAKANLIĞI  
Bursa Kültür Varlıklarını Koruma Bölge Kurulu  
KARAR

16.06.721

Toplantı Tarihi ve No : 28/07/2021-489  
Karar Tarihi ve No : 28/07/2021-10593

Toplantı Yeri  
**BURSA**

Bursa ili, İznik ilçesi, Aydınlar Mahallesi, Şaraphaneboğazı mevkiinde, sit dışında, mülkiyeti İznik Belediyesine ait tapunun H23-a-14-a-3 pafta 717 ada 51 parselinde kayıtlı taşınmazda gerçekleştirilen kaçak kazı sonrasında Koruma Bölge Kurulu Müdürlüğü uzmanları tarafından yapılan tespit çalışması sonucunda mülkiyeti İznik Belediyesine ait tapunun 717 ada 51 parsel (kısmen) ve özel mülkiyete ait 111 ada 12 (kısmen), 15, 16 ve 17 parsellerinde kayıtlı taşınmazlar ile tapulama harici alanın 1.derece Arkeolojik Sit olarak belirlenmesi önerisinin iletilen kurum ve kuruluş görüşleri dikkate alınarak değerlendirilmesi ve Geçiş Dönemi Koruma Koşulları ve Kullanım Esaslarının belirlenmesine ilişkin Koruma Bölge Kurulu Müdürlüğünün 10/02/2021 tarihli ve 600221 sayılı uzman raporu okundu, ekleri ve ilgili dosya incelendi, 27/01/2021 tarihli ve 10165 sayılı karar gereğince söz konusu alan Kurulumuz Üyelerince yerinde incelendi yapılan görüşmeler sonucunda;

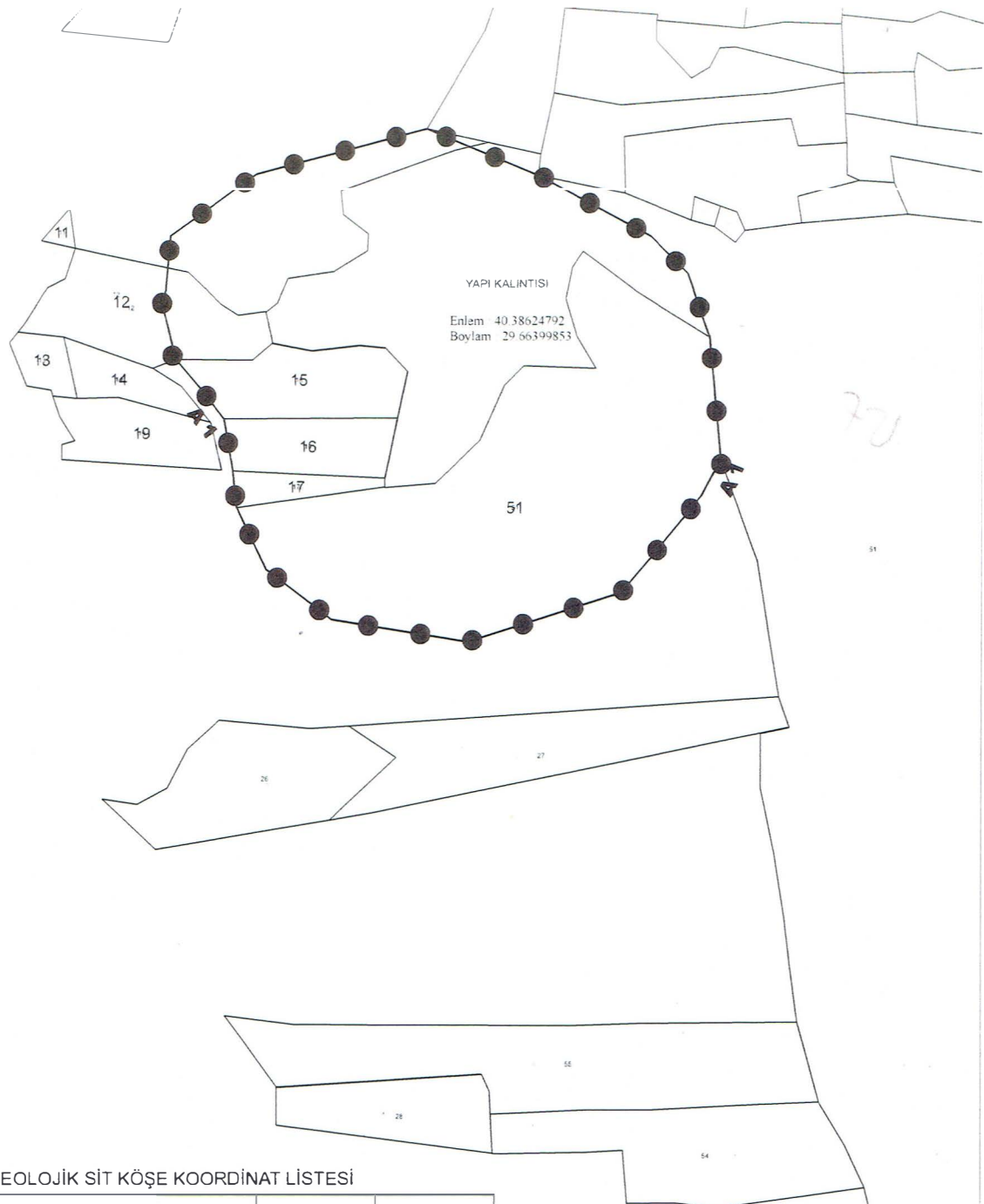
Bursa ili, İznik ilçesi Aydınlar Mahallesi, Şaraphaneboğazı mevki, mülkiyeti İznik Belediyesine ait tapunun H23-a-14-a-3 pafta 717 ada 51 parselinde kayıtlı taşınmazda gerçekleştirilen kaçak kazı sonrasında Koruma Bölge Kurulu Müdürlüğü uzmanları tarafından yapılan tespit çalışması sonucunda, 2863 sayılı Yasa kapsamında yapı kalıntısının yer aldığı 717 ada 51 parsel (kısmen) ile yüzey buluntularına rastlanılan ve sınırları kararımız eki sit paftasında işaretli 111 ada 12 (kısmen), 15, 16 ve 17 parseller ile tapulama harici alanın önerildiği şekilde 1. derece Arkeolojik Sit olarak tescil edilmesine, sit fişinin uygun olduğuna;

Tapu Müdürlüğünce mülkiyeti İznik Belediyesine ait H23-a-14-a-3 pafta 717 ada 51 parsel, özel mülkiyetteki 111 ada 12 parsel ile tapulama harici alanların, tapu sicil kaydına “kısmen 1.derece Arkeolojik Sit alanındadır” şerhi; 111 ada 15, 16 ve 17 parsellerin tapu sicil kaydına “1.derece Arkeolojik Sit alanındadır” şerhinin konularak Koruma Bölge Kurulu Müdürlüğüne bilgi verilmesine;

Kaçak kazılarla ilgili olarak başlatıldığı anlaşılan yasal soruşturmanın sonucundan Koruma Bölge Kurulu Müdürlüğüne bilgi verilmesine;

Aydınlar yapı kalıntısı 1.derece Arkeolojik Sit alanı için kararımız eki geçiş dönemi koruma esasları ve kullanma şartlarınının 2863 sayılı Kanununun 17.maddesi gereğince 3 yıl süre ile geçerli olduğuna;

Alandaki kaçak kazı çukurlarının, can ve mal güvenliği açısından, adli tahkikatın tamamlanmasının ardından ivedilikle Müze Müdürlüğü uzmanları denetiminde belediyesince kapatılabileceğine karar verildi.



1. DERECE ARKEOLOJİK SİT KÖŞE KOORDİNAT LİSTESİ

NoktaNo	Y	X	NoktaNo	Y	X
X0	471576.086	4472602.839	X1	471572.716	4472639.911
X2	471570.282	4472592.107	X3	471565.799	4472659.002
X4	471554.559	4472670.241	X5	471545.865	4472562.974
X6	471520.144	4472688.769	X7	471499.530	4472548.269
X8	471486.503	4472702.798	X9	471458.189	4472554.928
X10	471438.489	4472569.911	X11	471434.912	4472688.987
X12	471429.203	4472588.977	X13	471428.131	4472599.422
X14	471425.442	4472615.022	X15	471417.713	4472624.758
X16	471410.765	4472632.916	X17	471409.022	4472670.288
X18	471407.105	4472647.754			

(ED-50) 3 Derece

BURSA İLİ

İZNİK İLÇESİ

AYDINLAR MAHALLESİ

ŞARAPHA EBOĞAZI MEVKİİ

○ (Konumu) YAPI KALINTISI (HAMAM)

● ● ● I DERECE ARKEOLOJİK SİT SINIRI

PAFTA H23-a-14-a-3

ADA PARSEL 717 51 (Kismen), 111 12 (Kismen), 15, 16, 17

ÖLÇEK 1 : 2000

AYDINLAR YAPI KALINTISI I. DERECE ARKEOLOJİK SİT ALANI  
GEÇİŞ DÖNEMİ KORUMA ESASLARI VE KULLANMA ŞARTLARI

1. "Aydınlar Yapı Kalıntısı I. Derece Arkeolojik Sit Alanı Geçiş Dönemi Koruma Esasları ve Kullanma Şartları" 3 yıl süre içerisinde 1/5000 ölçekli koruma amaçlı nazım ve 1/1.000 ölçekli uygulama koruma amaçlı imar planı yapılıncaya kadar geçerlidir.
2. Mezar Alanı olması nedeniyle ağaçlandırmaya gidilmemesine, yalnızca mevcut zeytincilik faaliyetinin devam edebileceğine,
3. Taşınmaz kültür varlıklarının mahiyetine tesir etmeyecek şekilde Bursa Kültür Varlıklarını Koruma Bölge Kurulu izin almak koşuluyla birleştirme (tevhit) ve ayırma (ifraz) yapılabilir.
4. I. Derece arkeolojik sit alanı sınırları içerisinde kalan parsellerde hazırlanacak teknik alt yapı projelerinde (kanalizasyon, su isale hattı, yer altı elektrik hattı vb.) Bursa Kültür Varlıklarını Koruma Bölge Kurulu uygun görüşü ile Müze Müdürlüğü denetiminde yapılacaktır. Kurul onaylı projelerde zaman içerisinde meydana gelebilecek aksaklıklara ilişkin (kanalizasyon, su taşkını, hat yenileme vb.) ıslah çalışmaları Müze Müdürlüğü denetiminde yapılacaktır. Uygulama öncesi ve sonrasına ait bilgi ve belgeler (rapor, fotoğraf vb.) Bursa Kültür Varlıklarını Koruma Bölge Kurulu Müdürlüğüne iletilir.
5. Bu alanlardan, taş, toprak, kum vb. alınmayacak, kireç, taş, tuğla, mermer, kum, maden vb. ocaklarının açılmayacak, toprak, cüruf, çöp, sanayi atığı vb. malzemeler dökülmeyecektir.