

T.C.
KÜLTÜR VE TURİZM BAKANLIĞI
ESKİŞEHİR KÜLTÜR VARLIKLARINI KORUMA BÖLGE KURULU

KARAR

Toplantı Tarih ve no : 19.03.2021 - 366
Karar Tarih ve no : 19.03.2021 - 9488

Toplantı Yeri
ESKİŞEHİR

Eskişehir İli, Mihalıççık İlçesi, Obruk Mahallesi, Köy merkezinde kadastral harici alanda yer alan II. (İki) Grup Korunması Gerekli Taşınmaz Kültür Varlığı olarak tescilli Eski Mezarlığın tescil fişinin değerlendirilmesine ilişkin Kütahya Vakıflar Bölge Müdürlüğünün 12.02.2021 tarih, E.19622 sayılı yazısı ve eki tescil fişi, 17.03.2021 tarih, 663834 sayılı dosya inceleme raporu okundu, tescil fişi ve dosyası incelendi, yapılan görüşmeler sonucunda;

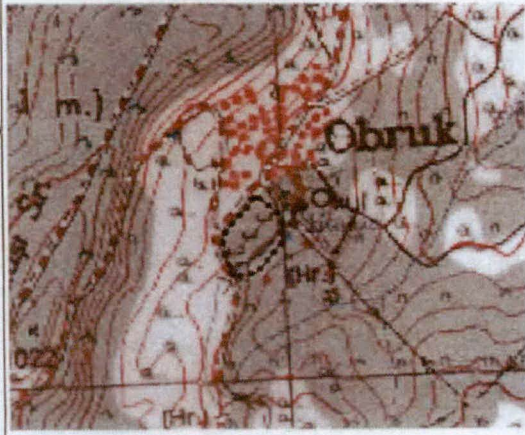
Eskişehir İli, Mihalıççık İlçesi, Obruk Mahallesi, Köy merkezinde kadastral harici alanda yer alan, 17.02.2021 tarih, 9356 sayılı Kararımız ile II. (İki) Grup Korunması Gerekli Taşınmaz Kültür Varlığı olarak tescilli Eski Mezarlığa ilişkin hazırlanan tescil fişinin uygunun olduğuna söz konusu tescilli taşınmazda kurulumuzdan izinsiz inşai ve fiziki müdahalede bulunulmamasına karar verildi.

AVRUPA KONSEYİ	KÜLTÜREL VARLIKLARI KORUMA ENVANTERİ			ANIT	ENVANTER NO:
TÜRKİYE	KÜLTÜR VARLIKLARINI KORUMA KURULU				HARİTA NO:
İLİ : Eskişehir	İLÇESİ : Mihaliççık	Köy / Mahalle: Obruk-Köy Merkezi		KORUMA DERECESESİ:	ANITSAL:
SOKAK VE KAPI NO:	KADASTRO PAFTA:	ADA:	PARSEL:	II.(iki)	ÇEVRESEL:
ADI: Obruk Köyü Mezarlığı	YAPTIRAN:	YAPAN:	MİMARİ ÇAĞI (Üslup): Osmanlı-Cumhuriyet Dönemi	VAKFIYE: YOK	ÇEVREYE AYKIRI:

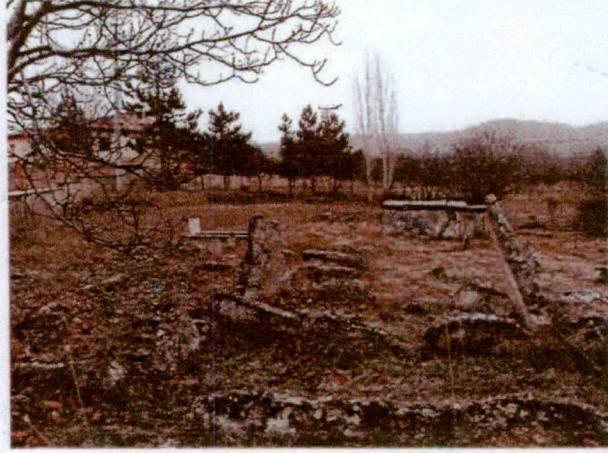
GENEL TANIM: Mezarlıkta ilginç olarak taş sandukalı, kitabeli, baş ve ayak şahideli, sarıkl, yerden 70-80 cm yükseklikte mezarlar da bulunur. Bu mezarların önemli şahsiyetlere ait olduğu düşünülmektedir. Dikdörtgen planlı ve yerden yüksekçe yapılan sanduka tipi mezarlardan bazılarının şahideleri kayıptır. Okunabilen şahideli ve sarıkl mezar taşında Sadri Esbak Hamza Paşa ismi yazılıdır. Tarih olarak da H. 1284, M. 1867 tarihi okunmuştur. Sadri Esbak eski sadrazam anlamına gelmektedir.

A İYİ	TAŞIYICI YAPI	A DIŞ YAPI	A ÜST	A	İÇ YAPI	A SÜSLEME	A	A YOK
B ORTA		B	B YAP	B		B ELEMENLARI	B RUTUBET	B İZİ VAR
C FENA		C	C I	C		C	C	B ÖNEMLİ

VAZİTET PLANI:



FOTOĞRAF:



GÖZLEMLER :

<p>Eskişehir İli, Mihaliççık İlçesi, Obruk Mahallesi, Köy merkezinde kadastral harici alanda yer alan Eski mezarlık, ilgi yazı gereği incelenmiştir. Mezarlık alanı geniş bir araziye yayılmıştır. Mezarlıkta halen gömü yapılmakta olup günümüz mezarları da bulunmaktadır. Eskiden beri kullanıldığı anlaşılan mezarlıkta genel olarak yörük mezar olarak isimlendirilen yöredeki taşların özellikle -kayrak taşının- uçlarının sivriltilerek oluşturulduğu mezar taşları bulunmaktadır. Bunlar yazısız mezar taşlarıdır. Bu mezarlardaki şahidelerin bazılar oldukça büyük boyutludur. Bu mezarların etrafı iri blok taşlarla çevrilerek mezar sınırları belirlenmiştir.</p> <p>Mezarlıkta ilginç olarak taş sandukalı, kitabeli, baş ve ayak şahideli, sarıkl, yerden 70-80 cm yükseklikte mezarlar da bulunur. Bu mezarların önemli şahsiyetlere ait olduğu düşünülmektedir. Dikdörtgen planlı ve yerden yüksekçe yapılan sanduka tipi mezarlardan bazılarının şahideleri kayıptır. Okunabilen şahideli ve sarıkl mezar taşında El Hac Ali Efendi ismi yazılıdır. Tarih olarak da H. 1284, M. 1867 tarihi okunmuştur. Köy muhtarından edinilen bilgiye göre köyde eskiden bir medrese bulunduğu, bu medresede yüksek ilim veren hocaların var olduğu bilgisine ulaşılmıştır. Bu sarıkl mezarın bu hocalardan birine ait olabileceği tarafımızca değerlendirilmektedir.</p> <p>Mezarlık yağmur, rüzgar, nem ve aradan geçen zaman gibi etkenlere bağlı olarak mezar taşları oldukça aşınmış ve hasara uğramıştır. Bazı taşlar yan yatmış, devrilmiş halde olup, bazılarının gövdesi toprağın altında kalmıştır.</p> <p>Eskişehir İli, Mihaliççık İlçesi, Obruk Mahallesi, Köy merkezinde kadastral harici alanda yer alan Eski mezarlık yörük mezar tipinde tarihi mezar taşlarıyla birlikte taş sandukalı, kitabeli, sarıkl şahideli olan mezarlarıyla da önemli bir kültür varlığıdır. Bu nedenle söz konusu mezarlık tarafımızca tescile önerilmektedir.</p>	TEKNİK BİLGİLER	SU	ELEKTRİK	ISITMA	KANALİZASYON
	ORJİNAL KULLANIM :				
	Mezarlık				
	BUGÜNKÜ KULLANIM :				
Mezarlık					
ÖNERİLEN KULLANIM					
Mezarlık					
HAZIRLAYANLAR :					
Ebru EYNALLI Sanat Tarihçisi					
Ahmet AYDIN Kütahya Vakıflar Bölge Müdürü					

YAYIN DİZİNİ

EKLER:

KONTROL EDEN:

RAPOR

+ KURUL KARARLARI:

FOTOĞRAF

+

RÖLÖVE PROJESİ

-

RESTORASYON PROJESİ

-

HARİTA

- REVİZYON:

KROKİ

- KURUL ONAYI:

KİTABE

-

VAKFIYE

-

T.C.
KÜLTÜR VE TURİZM BAKANLIĞI
KÜLTÜR VARLIKLARI VE MÜZELER GENEL MÜDÜRLÜĞÜ
ESKİŞEHİR KÜLTÜR VARLIKLARI KORUMA BÖLGE
KURULU'NUN 19.05.2021 TARİH VE 94/88

