

T.C.
KÜLTÜR VE TURİZM BAKANLIĞI
Kayseri Kültür Varlıklarını Koruma Bölge Kurulu
KARAR

Toplantı no ve tarih:344 - 21.01.2022
Karar no ve tarih :5790 -21.01.2022

Toplantı Yeri
KAYSERİ

Kayseri ili, Develi ilçesi, Gömedi Mahallesinde bulunan kadastro harici alanda tespit edilen “**Çardak Mevkii D-E-F-G-H Tümülsleri**” nin I. Derece Arkeolojik Sit Alanı olarak tescili ile kaçak kazı konusunun Kayseri Kültür Varlıklarını Koruma Bölge Kurulunda değerlendirilmesi istemine yönelik Koruma Bölge Kurulu Müdürlüğü uzmanlarının 09.11.2021 tarihli ve 1036122 sayılı yerinde inceleme raporu; alanın tescili konusuna yönelik Kültür ve Turizm Bakanlığı, Yatırım ve İşletmeler Genel Müdürlüğü'nün 19.11.2021 tarihli, 1927169; Enerji ve Tabii Kaynaklar Bakanlığı, Maden ve Petrol İşleri Genel Müdürlüğü'nün 12.11.2021 tarih, 2021349455; Kayseri Valiliği, Yatırım İzleme ve Koordinasyon Başkanlığının, 22.11.2021 tarihli, 24117; Kayseri Valiliği, İl Kültür ve Turizm Müdürlüğü'nün, 11.11.2021 tarihli, 1899702; Tarım ve Orman Bakanlığı DSİ 12. Bölge Müdürlüğü'nün 16.11.2021 tarihli, 1757006; Kayseri Valiliği, İl Tarım ve Orman Müdürlüğü'nün 22.11.2021 tarihli, 3474703; Kayseri Valiliği, Çevre, Şehircilik ve İklim Değişikliği İl Müdürlüğü'nün 12.11.2021 tarihli, 2182788; Kayseri Büyükşehir Belediye Başkanlığı, İmar ve Şehircilik Daire Başkanlığının 16.12.2021 tarihli, 24526; Develi Belediye Başkanlığının, 12.11.2021 tarihli, 8636 sayılı kurum görüş yazıları ile Koruma Bölge Kurulu Müdürlüğü uzmanının 17.01.2022 tarih, 1168384 sayılı dosya inceleme raporu okundu, açıklamaları dinlendi, dosyasındaki bilgi ve belgeler incelendi, yapılan görüşme sonucunda;

Kayseri ili, Develi ilçesi, Gömedi Mahallesinde bulunan kadastro harici alanda tespit edilen “**Çardak Mevkii D-E-F-G-H Tümülsleri**”nin 2863 sayılı Kanununun 6. Maddesi kapsamına giren özellikler taşıdığı anlaşıldığından I. Derece Arkeolojik Sit alanı olarak tescil edilmesine;

- Bu doğrultuda hazırlanan kararımız eki sit fişi ile 1/1000 ölçekli koordinatlı kadastral haritanın uygun olduğuna,
- Sit sınırlarının bulunduğu kadastro harici alanda yeni bir sınırlandırma ve parsel ihdası yapılması durumunda Koruma Bölge Kurulundan izin alınmasına,
- Sit alanında Kültür ve Tabiat Varlıklarını Koruma Yüksek Kurulu'nun 05/11/1999 tarih ve 658 sayılı ilke kararının I. derece arkeolojik sit alanlarına ilişkin 1. Maddesinde belirtilen Koruma ve Kullanma Koşullarının geçerli olduğuna,
- Sit alanına ilişkin ilgili kurumlar tarafından süresi içinde Koruma Amaçlı İmar Planı hazırlanması gerektiğine,
- Sit alanı içerisinde kaçak kazı yapılması suretiyle 2863 sayılı Kanuna muhalefet edenler hakkında suç duyurusunda bulunulmasına, kaçak kazı çukurlarının adli makamların uygun görüşü alındıktan sonra ilgili Müze Müdürlüğü denetiminde, ilgili yerel yönetimlerce kapatılmasına, adli makamların uygun görüşü alınana kadar can ve mal güvenliğini sağlamaya yönelik gerekli tedbirlerinin ilgili idareler tarafından alınmasına ve ayrıca uygulama sonucuna ilişkin bilgi belgelerin Koruma Bölge Kurulu Müdürlüğüne iletilmesine,
- Sit alanında daha fazla tahribata neden olunmaması için taşınmazın belli aralıklarla kolluk kuvvetlerince kontrolünün sağlanmasına karar verildi.

ASLI GİBİDİR

AVRUPA KONSEYİ	DOĞAL VE KÜLTÜREL VARLIKLARI KORUMA ENVANTERİ	D.K.V.K.E	SİT	ENVANTER NO: 638
TÜRKİYE	KÜLTÜR VARLIKLARI VE MÜZELER GENEL MÜDÜRLÜĞÜ			HARİTA NO:
İLİ: KAYSERİ	İLÇESİ: DEVELİ	MAHALLE KÖY: GÖMEDİ MAHALLESİ		KADASTRO: ADA:
		VEYA MEVKİİ : Çardak Mevkii		PAFTA:
ADI: ÇARDAK MEVKİİ D-E-F-G-H TÜRÜMLÜLERİ				PARSEL: KADASTRO HARİCİ ALAN

GENEL TANIM: Kayseri ili, Develi ilçesi, Gömedî Mahallesi sınırları içerisinde kadastro harici alanda yer alanda TÜRÜMLÜLER; Gömedî Mahalle merkezinin yaklaşık olarak 1,5 km güneyinde, Gömedî-Epece karayolunun sağ tarafında ve güneybatı yönünde, oldukça yüksek bir tepenin doğu yamacında, yamacın batı yönüne doğru orta kısımlarında, Gömedî Mahallesi su deposunun yaklaşık olarak 800 metre batısında konumlanmıştır. **TÜRÜMLÜ D** olarak adlandırılan TÜRÜMLÜ Doğal ve beşeri etkenler sonucu tahribata uğramış olup, yayvan bir görünüm arz etmektedir. Yiğme taş ve toprak malzemeden oluşturulan TÜRÜMLÜ yaklaşık olarak 15 metre yüksekliğinde olup oldukça yoğun bir tahribata uğramıştır. **TÜRÜMLÜ E** olarak adlandırdığımız TÜRÜMLÜ, TÜRÜMLÜ D'nin yaklaşık olarak 50 metre doğusunda yer almaktadır. TÜRÜMLÜ doğal ve beşeri etkenler sonucu tahribata uğramış olup, yayvan bir görünüm arz etmektedir. Yiğme taş ve toprak malzemeden oluşturulan TÜRÜMLÜ yaklaşık olarak 8 metre yüksekliğinde olup oldukça yoğun bir tahribata uğramıştır. **TÜRÜMLÜ F** olarak adlandırdığımız TÜRÜMLÜ, TÜRÜMLÜ E'nin yaklaşık olarak 10 metre doğusunda yer almaktadır. TÜRÜMLÜ doğal ve beşeri etkenler sonucu tahribata uğramış olup, yayvan bir görünüm arz etmektedir. Yiğme taş ve toprak malzemeden oluşturulan TÜRÜMLÜ yaklaşık olarak 10 metre yüksekliğinde olup oldukça yoğun bir tahribata uğramıştır. **TÜRÜMLÜ G** olarak adlandırdığımız TÜRÜMLÜ, TÜRÜMLÜ F'nin yaklaşık olarak 10 metre doğusunda yer almaktadır. TÜRÜMLÜ doğal ve beşeri etkenler sonucu tahribata uğramış olup, yayvan bir görünüm arz etmektedir. Yiğme taş ve toprak malzemeden oluşturulan TÜRÜMLÜ yaklaşık olarak 10 metre yüksekliğinde olup oldukça yoğun bir tahribata uğramıştır. **TÜRÜMLÜ H** olarak adlandırdığımız TÜRÜMLÜ, TÜRÜMLÜ G'nin yaklaşık olarak 13 metre doğusunda yer almaktadır. TÜRÜMLÜ doğal ve beşeri etkenler sonucu tahribata uğramış olup, yayvan bir görünüm arz etmektedir. Yiğme taş ve toprak malzemeden oluşturulan TÜRÜMLÜ yaklaşık olarak 12 metre yüksekliğinde olup oldukça yoğun bir tahribata uğramıştır. Söz konusu TÜRÜMLÜLERİN zirve kısmında define kazıcıları tarafından kaçak kazı neticesinde açılmış ve yaklaşık olarak 1x2m ölçülerinde bir adet kaçak kazı çukuru görülmüştür. TÜRÜMLÜLER üzerinde ve etrafında yapılan incelemede seramik veya kemik parçalarına rastlanılmamıştır. Kaçak kazı sonucu mezar yapısı doğallığını kayıp etmiş bir durumda olup mevcutta mezar kısmının baş ve şahide kısımlarının yekpare duvar örgüsünün ortaya çıkarıldığı görülmüştür. Açığa çıkarılan mezar yapısından burasının basit olarak yapılmış tek mezarın bulunduğu yiğme mezar olduğu değerlendirilmektedir.

ŞİMDİKİ TEHLİKELER: Doğal ve beşeri etkenler sonucu tahribatların oluşması

ŞİMDİKİ DURUM: Kaçak kazılar neticesinde tahrip edilmiştir.

SİT POTANSİYELİ: I. ARKEOLOJİK SİT ALANI

KORUMA DERECE: I. (Birinci) DERECE ARKEOLOJİK SİT ALANI

ŞİMDİKİ KORUMA: Korumasız

HAZIRLAYANLAR: 09/11/2021

Sezai ARIK Arkeolog
Zeynep ÖZDEMİR Uzman

ÖNERİLEN KORUMA: 1/1000 Ölçekli Kadastral harita üzerinde işaretli olduğu şekliyle I. DERECE ARKEOLOJİK SİT ALANI olarak belirlenmesi.

Recep TOK Harita Mühendisi

KONTROL EDEN: Fatih ÇAPAR 09/11/2021
Koruma Bölge Kurulu Müdürü

YAYIN DİZİSİ:

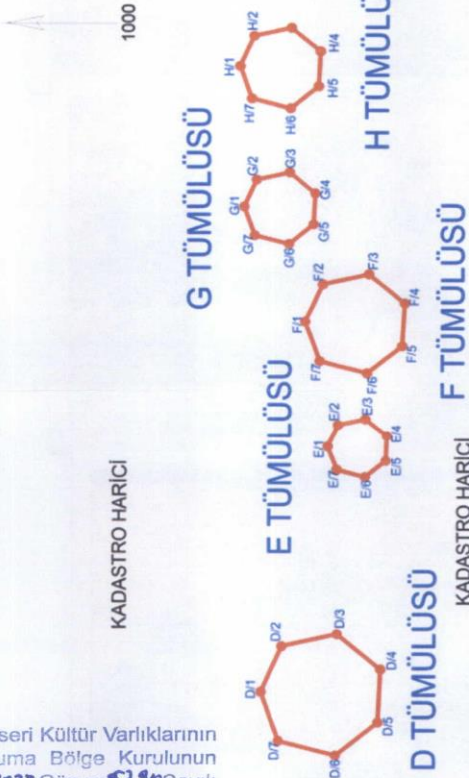
K.K.T.V.K. B. K. KARARLARI

GÖZLEMLER:

REVİZYON

K.K.V.K.B.K. ONAYI: 11/01/2022

KAYSERİ İLİ DEVELİ İLÇESİ GÖMEDİ MAHALLESİ
ÇARDAK MEVKİİ D-E-F-G-H TÜRÜMLÜLERİ

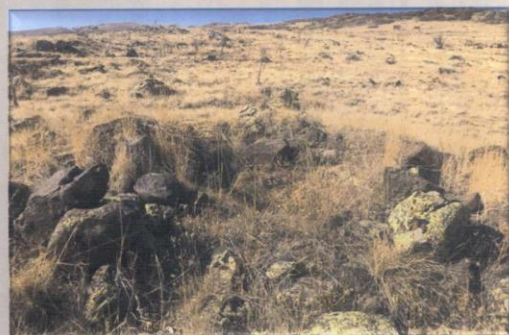
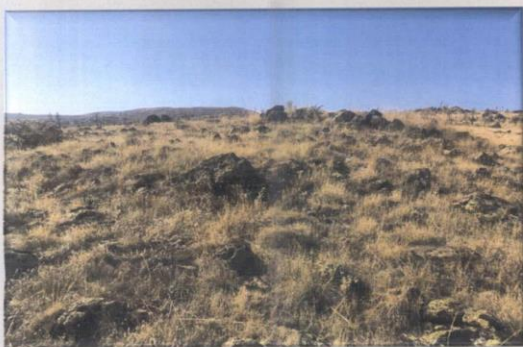
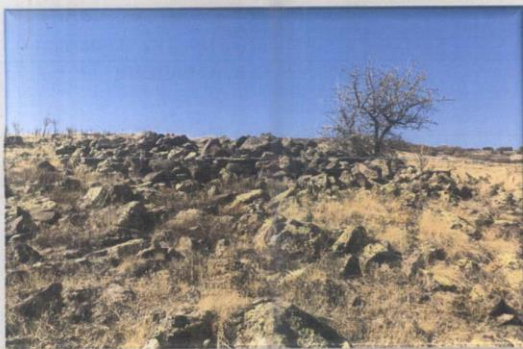
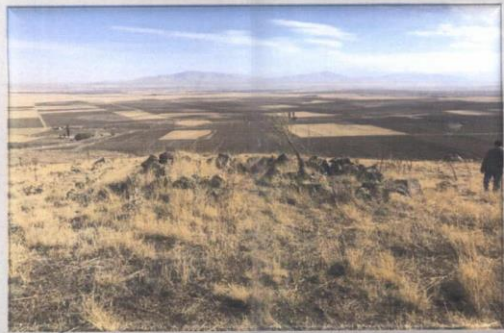
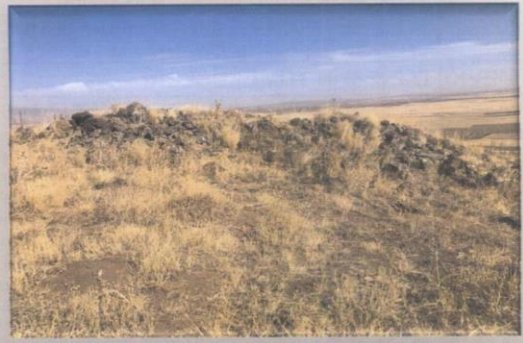


Kayseri Kültür Varlıklarının
Koruma Bölge Kurulunun
21.01.2022 Gün ve 32.30 Sayılı
karar ekidir.

3. DERECELİK TRF KOORDİNAT		6. DERECELİK ED-50 KOORDİNAT	
Nöbet No	X	Y	X
D1	424249.08	725067.03	424249.08
D2	424249.08	725067.03	424249.08
D3	424249.08	725067.03	424249.08
D4	424249.08	725067.03	424249.08
D5	424249.08	725067.03	424249.08
D6	424249.08	725067.03	424249.08
D7	424249.08	725067.03	424249.08
D8	424249.08	725067.03	424249.08
D9	424249.08	725067.03	424249.08
D10	424249.08	725067.03	424249.08
D11	424249.08	725067.03	424249.08
D12	424249.08	725067.03	424249.08
D13	424249.08	725067.03	424249.08
D14	424249.08	725067.03	424249.08
D15	424249.08	725067.03	424249.08
D16	424249.08	725067.03	424249.08
D17	424249.08	725067.03	424249.08
D18	424249.08	725067.03	424249.08
D19	424249.08	725067.03	424249.08
D20	424249.08	725067.03	424249.08
D21	424249.08	725067.03	424249.08
D22	424249.08	725067.03	424249.08
D23	424249.08	725067.03	424249.08
D24	424249.08	725067.03	424249.08
D25	424249.08	725067.03	424249.08
D26	424249.08	725067.03	424249.08
D27	424249.08	725067.03	424249.08
D28	424249.08	725067.03	424249.08
D29	424249.08	725067.03	424249.08
D30	424249.08	725067.03	424249.08
D31	424249.08	725067.03	424249.08
D32	424249.08	725067.03	424249.08
D33	424249.08	725067.03	424249.08
D34	424249.08	725067.03	424249.08
D35	424249.08	725067.03	424249.08
D36	424249.08	725067.03	424249.08
D37	424249.08	725067.03	424249.08
D38	424249.08	725067.03	424249.08
D39	424249.08	725067.03	424249.08
D40	424249.08	725067.03	424249.08
D41	424249.08	725067.03	424249.08
D42	424249.08	725067.03	424249.08
D43	424249.08	725067.03	424249.08
D44	424249.08	725067.03	424249.08
D45	424249.08	725067.03	424249.08
D46	424249.08	725067.03	424249.08
D47	424249.08	725067.03	424249.08
D48	424249.08	725067.03	424249.08
D49	424249.08	725067.03	424249.08
D50	424249.08	725067.03	424249.08
D51	424249.08	725067.03	424249.08
D52	424249.08	725067.03	424249.08
D53	424249.08	725067.03	424249.08
D54	424249.08	725067.03	424249.08
D55	424249.08	725067.03	424249.08
D56	424249.08	725067.03	424249.08
D57	424249.08	725067.03	424249.08
D58	424249.08	725067.03	424249.08
D59	424249.08	725067.03	424249.08
D60	424249.08	725067.03	424249.08
D61	424249.08	725067.03	424249.08
D62	424249.08	725067.03	424249.08
D63	424249.08	725067.03	424249.08
D64	424249.08	725067.03	424249.08
D65	424249.08	725067.03	424249.08
D66	424249.08	725067.03	424249.08
D67	424249.08	725067.03	424249.08
D68	424249.08	725067.03	424249.08
D69	424249.08	725067.03	424249.08
D70	424249.08	725067.03	424249.08
D71	424249.08	725067.03	424249.08
D72	424249.08	725067.03	424249.08
D73	424249.08	725067.03	424249.08
D74	424249.08	725067.03	424249.08
D75	424249.08	725067.03	424249.08
D76	424249.08	725067.03	424249.08
D77	424249.08	725067.03	424249.08
D78	424249.08	725067.03	424249.08
D79	424249.08	725067.03	424249.08
D80	424249.08	725067.03	424249.08
D81	424249.08	725067.03	424249.08
D82	424249.08	725067.03	424249.08
D83	424249.08	725067.03	424249.08
D84	424249.08	725067.03	424249.08
D85	424249.08	725067.03	424249.08
D86	424249.08	725067.03	424249.08
D87	424249.08	725067.03	424249.08
D88	424249.08	725067.03	424249.08
D89	424249.08	725067.03	424249.08
D90	424249.08	725067.03	424249.08
D91	424249.08	725067.03	424249.08
D92	424249.08	725067.03	424249.08
D93	424249.08	725067.03	424249.08
D94	424249.08	725067.03	424249.08
D95	424249.08	725067.03	424249.08
D96	424249.08	725067.03	424249.08
D97	424249.08	725067.03	424249.08
D98	424249.08	725067.03	424249.08
D99	424249.08	725067.03	424249.08
D100	424249.08	725067.03	424249.08

ONAYI
Fatih ÇAPAR
Koruma Bölge Kurulu Müdürü

I. DERECE ARKEOLOJİK SİT ALANI



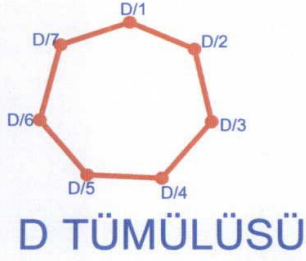
33-1-1

KAYSERİ İLİ DEVELİ İLÇESİ GÖMEDİ MAHALLESİ
ÇARDAK MEVKİİ D-E-F-G-H TÜRÜLÜSLERİ

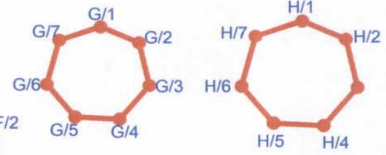
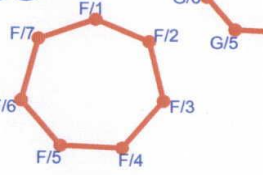
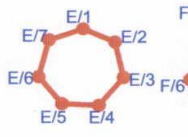
KADASTRO HARİCİ



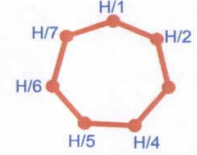
G TÜRÜLÜSÜ



E TÜRÜLÜSÜ



H TÜRÜLÜSÜ



KADASTRO HARİCİ

F TÜRÜLÜSÜ

Kayseri Kùltür Varlıklarının
Koruma Bölge Kurulunun
21.01.2022 Gün ve 7790 Sayılı
karar ekidir.

3 DERECELİK ITRF KOORDİNAT

	Nokta No	Y	X
TÜRÜLÜS-D	D/1	462835.60	4242489.08
	D/2	462845.76	4242484.64
	D/3	462848.48	4242472.76
	D/4	462840.61	4242463.46
	D/5	462828.88	4242464.04
	D/6	462821.44	4242473.05
	D/7	462824.73	4242485.36

	Nokta No	Y	X
TÜRÜLÜS-E	E/1	462891.12	4242474.87
	E/2	462896.11	4242472.70
	E/3	462897.44	4242466.86
	E/4	462893.58	4242462.30
	E/5	462887.82	4242462.58
	E/6	462884.16	4242467.00
	E/7	462885.78	4242473.05

	Nokta No	Y	X
TÜRÜLÜS-F	F/1	462919.51	4242479.72
	F/2	462927.88	4242476.06
	F/3	462930.12	4242466.27
	F/4	462923.64	4242458.61
	F/5	462913.97	4242459.08
	F/6	462907.84	4242466.51
	F/7	462910.55	4242476.65

	Nokta No	Y	X
TÜRÜLÜS-G	G/1	462945.28	4242492.80
	G/2	462951.30	4242490.17
	G/3	462952.91	4242483.13
	G/4	462948.25	4242477.62
	G/5	462941.30	4242477.96
	G/6	462938.89	4242483.30
	G/7	462938.84	4242490.59

	Nokta No	Y	X
TÜRÜLÜS-H	H/1	462976.88	4242493.73
	H/2	462983.68	4242490.76
	H/3	462985.50	4242482.81
	H/4	462980.23	4242476.58
	H/5	462972.37	4242476.96
	H/6	462967.39	4242483.00
	H/7	462969.59	4242491.24

6 DERECELİK ED-50 KOORDİNAT

	Nokta No	Y	X
TÜRÜLÜS-D	D/1	725161.45	4244027.03
	D/2	725171.75	4244022.92
	D/3	725174.86	4244011.14
	D/4	725167.29	4244001.58
	D/5	725155.54	4244001.78
	D/6	725147.81	4244010.55
	D/7	725150.70	4244022.96

	Nokta No	Y	X
TÜRÜLÜS-E	E/1	725217.41	4244014.63
	E/2	725222.46	4244012.62
	E/3	725223.99	4244006.83
	E/4	725220.27	4244002.14
	E/5	725214.51	4244002.23
	E/6	725210.71	4244006.54
	E/7	725212.13	4244012.63

	Nokta No	Y	X
TÜRÜLÜS-F	F/1	725245.63	4244020.40
	F/2	725254.12	4244017.01
	F/3	725256.68	4244007.30
	F/4	725250.45	4243999.43
	F/5	725240.76	4243999.59
	F/6	725234.39	4244006.81
	F/7	725236.77	4244017.04

	Nokta No	Y	X
TÜRÜLÜS-G	G/1	725270.97	4244034.31
	G/2	725277.08	4244031.88
	G/3	725278.92	4244024.90
	G/4	725274.43	4244019.24
	G/5	725267.47	4244019.35
	G/6	725262.89	4244024.55
	G/7	725264.61	4244031.90

	Nokta No	Y	X
TÜRÜLÜS-H	H/1	725302.53	4244036.27
	H/2	725309.43	4244033.52
	H/3	725311.50	4244025.63
	H/4	725306.44	4244019.23
	H/5	725298.57	4244019.36
	H/6	725293.39	4244025.23
	H/7	725295.33	4244033.54

(Handwritten signatures and notes)



(Handwritten initials)

I. DERECE ARKEOLOJİK SİT ALANI