

T.C.
KÜLTÜR VE TURİZM BAKANLIĞI
Kayseri Kültür Varlıklarını Koruma Bölge Kurulu
KARAR

Toplantı no ve tarih: 346 -24.02.2022
Karar no ve tarih :5834 -24.02.2022

Toplantı Yeri
KAYSERİ

Nevşehir ili, Merkez ilçesi, sit alanı dışında yer alan, Herikli Mahallesinde bulunan, tapunun 43 ada 1 parselinde kayıtlı, özel mülkiyete ait, mülga Taşınmaz Kültür ve Tabiat Varlıkları Yüksek Kurulu'nun 17.04.1987 tarih ve 3578 sayılı kararı ile tescil edilen **konut**, tapunun 45 ada 17 parselinde kayıtlı, özel mülkiyete ait, Mülga Nevşehir Kültür ve Tabiat Varlıklarını Koruma Bölge Kurulunun 25.10.2005 tarihli ve 447 sayılı kararı ile tescil edilen **konut**, tapunun 46 ada 19 parselinde kayıtlı, özel mülkiyete ait, mülga Taşınmaz Kültür ve Tabiat Varlıkları Yüksek Kurulu'nun 17.04.1987 tarih ve 3578 sayılı kararı ile tescil edilen **konut**, tapunun 48 ada 6 parselinde kayıtlı, özel mülkiyete ait, Mülga Nevşehir Kültür ve Tabiat Varlıklarını Koruma Bölge Kurulunun 09.10.2009 tarihli ve 2342 sayılı kararı ile tescil edilen **konut**, tapunun 52 ada 63 parselinde kayıtlı, özel mülkiyete ait, mülga Taşınmaz Kültür ve Tabiat Varlıkları Yüksek Kurulu'nun 17.04.1987 tarih ve 3578 sayılı kararı ile korunması gerekli taşınmaz kültür varlığı olarak tescil edilen **konut**, tapunun 52 ada 67 parselinde kayıtlı, özel mülkiyete ait, mülga Taşınmaz Kültür ve Tabiat Varlıkları Yüksek Kurulu'nun 17.04.1987 tarih ve 3578 sayılı kararı ile tescil edilen **konut**, tapunun 52 ada 68 parselinde kayıtlı, özel mülkiyete ait, mülga Taşınmaz Kültür ve Tabiat Varlıkları Yüksek Kurulu'nun 17.04.1987 tarih ve 3578 sayılı kararı ile tescil edilen **konut**, tapunun 52 ada 127 parselinde kayıtlı, özel mülkiyete ait, mülga Taşınmaz Kültür ve Tabiat Varlıkları Yüksek Kurulu'nun 17.04.1987 tarih ve 3578 sayılı kararı ile tescil edilen **konut**, tapunun 53 ada 8 parselinde kayıtlı, özel mülkiyete ait, mülga Taşınmaz Kültür ve Tabiat Varlıkları Yüksek Kurulu'nun 17.04.1987 tarih ve 3578 sayılı kararı ile tescil edilen **konut**, tapunun 53 ada 9 parselinde kayıtlı, özel mülkiyete ait, mülga Taşınmaz Kültür ve Tabiat Varlıkları Yüksek Kurulu'nun 17.04.1987 tarih ve 3578 sayılı kararı ile tescil edilen **konut**, tapunun 55 ada 75 parselinde kayıtlı, özel mülkiyete ait, mülga Taşınmaz Kültür ve Tabiat Varlıkları Yüksek Kurulu'nun 17.04.1987 tarih ve 3578 sayılı kararı ile tescil edilen **konut**, tapunun 61 ada 1 parselinde kayıtlı, mülkiyeti Herikli Nasuh Bin Musa Vakfına ait, mülga Taşınmaz Kültür ve Tabiat Varlıkları Yüksek Kurulu'nun 17.04.1987 tarih ve 3578 sayılı kararı ile tescil edilen **Hacı Nasuh Ağa(Herikli) Cami**, tapunun 62 ada 1 parselinde kayıtlı, özel mülkiyete ait, mülga Nevşehir Kültür ve Tabiat Varlıklarını Koruma Bölge Kurulunun 20.06.2002 tarihli ve 1864 sayılı kararı ile tescil edilen **konut**, tapunun 62 ada 3 parselinde kayıtlı, özel mülkiyete ait, mülga Taşınmaz Kültür ve Tabiat Varlıkları Yüksek Kurulu'nun 17.04.1987 tarih ve 3578 sayılı kararı ile tescil edilen **konut**, tapunun 62 ada 4 parselinde kayıtlı, özel mülkiyete ait, mülga Taşınmaz Kültür ve Tabiat Varlıkları Yüksek Kurulu'nun 17.04.1987 tarih ve 3578 sayılı kararı ile tescil edilen **konut**, tapunun 62 ada 5 ve 6 parsellerinde kayıtlı, özel mülkiyete ait, mülga Taşınmaz Kültür ve Tabiat Varlıkları Yüksek Kurulu'nun 17.04.1987 tarih ve 3578 sayılı kararı ile tescil edilen **konut**, tapunun 233 ada 9 parselinde kayıtlı, özel mülkiyete ait, mülga Taşınmaz Kültür ve Tabiat Varlıkları Yüksek Kurulu'nun 17.04.1987 tarih ve 3578 sayılı kararı ile tescil edilen **konut**, tapunun 233 ada 57 parselinde kayıtlı, özel mülkiyete ait, mülga Taşınmaz Kültür ve Tabiat Varlıkları Yüksek Kurulu'nun 17.04.1987 tarih ve 3578 sayılı kararı ile tescil edilen **konut**, tapunun 233 ada 75 parselinde kayıtlı, özel mülkiyete ait, mülga Taşınmaz Kültür ve Tabiat Varlıkları Yüksek Kurulu'nun 17.04.1987 tarih ve 3578 sayılı kararı ile tescil edilen **konut**, tapunun 233 ada 90 parselinde kayıtlı, özel mülkiyete ait, mülga Taşınmaz Kültür ve Tabiat Varlıkları Yüksek Kurulu'nun 17.04.1987 tarih ve 3578 sayılı kararı ile tescil edilen **konut**,

tapunun 234 ada 4, 5 ve 6 parsellerinde kayıtlı, mülkiyeti Nevşehir Belediyesi (4 parsel) ve özel mülkiyete (5 ve 6 parseller) ait, mülga Taşınmaz Kültür ve Tabiat Varlıkları Yüksek Kurulu'nun 17.04.1987 tarih ve 3578 sayılı kararı ile tescil edilen **konut**, tapunun 234 ada 10 ve 11 parsellerinde kayıtlı, özel mülkiyete ait, mülga Taşınmaz Kültür ve Tabiat Varlıkları Yüksek Kurulu'nun 17.04.1987 tarih ve 3578 sayılı kararı ile tescil edilen **konut**, tapunun 234 ada 20 parselinde kayıtlı, mülkiyeti Nevşehir Belediyesine ait, mülga Taşınmaz Kültür ve Tabiat Varlıkları Yüksek Kurulu'nun 17.04.1987 tarih ve 3578 sayılı kararı ile tescil edilen **Tavukçu Cami Çeşmesi**, Karasoku Mahallesinde bulunan, tapunun 218 ada 5 parselinde kayıtlı, özel mülkiyete ait, mülga Taşınmaz Kültür ve Tabiat Varlıkları Yüksek Kurulu'nun 17.04.1987 tarih ve 3578 sayılı kararı ile tescil edilen **konut**, tapunun 235 ada 5 parselinde kayıtlı, özel mülkiyete ait, mülga Taşınmaz Kültür ve Tabiat Varlıkları Yüksek Kurulu'nun 17.04.1987 tarih ve 3578 sayılı kararı ile tescil edilen **konut**, tapunun 235 ada 10 parselinde kayıtlı, özel mülkiyete ait, Mülga Nevşehir Kültür ve Tabiat Varlıklarını Koruma Bölge Kurulunun 09.10.2009 tarihli ve 2342 sayılı kararı ile tescil edilen **konut**, tapunun 236 ada 22 parselinde kayıtlı, özel mülkiyete ait, Mülga Nevşehir Kültür ve Tabiat Varlıklarını Koruma Bölge Kurulunun 09.10.2009 tarihli ve 2342 sayılı kararı ile tescil edilen **konut**, tapunun 236 ada 27 parselinde kayıtlı, özel mülkiyete ait, Mülga Nevşehir Kültür ve Tabiat Varlıklarını Koruma Bölge Kurulunun 09.10.2009 tarihli ve 2342 sayılı kararı ile tescil edilen **konut**, tapunun 236 ada 28 parselinde kayıtlı, özel mülkiyete ait, Mülga Nevşehir Kültür ve Tabiat Varlıklarını Koruma Bölge Kurulunun 09.10.2009 tarihli ve 2342 sayılı kararı ile tescil edilen **konut**, tapunun 242 ada 40 ve 41 parsellerinde kayıtlı, özel mülkiyete ait, Mülga Nevşehir Kültür ve Tabiat Varlıklarını Koruma Bölge Kurulunun 03.10.2002 tarihli ve 1947 sayılı kararı ile tescil edilen **konut**, tapunun 242 ada 42 parselinde kayıtlı, özel mülkiyete ait, Mülga Nevşehir Kültür ve Tabiat Varlıklarını Koruma Bölge Kurulunun 03.10.2002 tarihli ve 1946 sayılı kararı ile tescil edilen **konut**, tapunun 243 ada 35 parselinde kayıtlı, özel mülkiyete ait, Mülga Nevşehir Kültür ve Tabiat Varlıklarını Koruma Bölge Kurulunun 09.10.2009 tarihli ve 2342 sayılı kararı ile tescil edilen **konut**, tapunun 244 ada 22 ve 23 parsellerinde kayıtlı, özel mülkiyete ait, Mülga Nevşehir Kültür ve Tabiat Varlıklarını Koruma Bölge Kurulunun 09.10.2009 tarihli ve 2342 sayılı kararı ile tescil edilen **konut**, tapunun 245 ada 21 parselinde kayıtlı, özel mülkiyete ait, mülga Taşınmaz Kültür ve Tabiat Varlıkları Yüksek Kurulu'nun 17.04.1987 tarih ve 3578 sayılı kararı ile tescil edilen **konutun** bulunduğu ve yakın çevrelerini de kapsayan alanda Kentsel Dönüşüm Bölgesine yönelik ve Nevşehir ili, Merkez ilçesi, Karasoku Mahallesinde bulunan, tapunun 218 ada 28 parselinde kayıtlı, özel mülkiyete ait konutun, tapunun 245 ada 25 parselinde kayıtlı, özel mülkiyete ait konutun; Herikli Mahallesinde bulunan, tapunun 55 ada 11 ve 15 parsellerinde kayıtlı, özel mülkiyete ait konutun, tapunun 57 ada 1 parselinde kayıtlı, özel mülkiyete ait konutun; tapunun 58 ada 5, 6, 7 parsellerinde kayıtlı, özel mülkiyete ait konutun, tapunun 59 ada 7 parselinde kayıtlı, özel mülkiyete ait konutun, tapunun 46 ada 21 ve 26 parsellerinde kayıtlı, özel mülkiyete ait konutun, tapunun 48 ada 3 parselinde kayıtlı, özel mülkiyete ait konutun tescil işlemlerinin başlatılması ve bunlarla birlikte alanda yer alan diğer tescilli taşınmaz kültür varlıklarına ait korunma alanlarının Koruma Bölge Kurulunda değerlendirilmesi istemine ilişkin Koruma Bölge Kurulunun 02.12.2021 tarihli, 5657 sayılı kararı ve tescil işlemlerine yönelik Koruma Bölge Kurulu uzmanlarının 30.12.2021 tarihli ve 1134032 sayılı Yerinde İnceleme Raporu , Nevşehir İl Kültür ve Turizm Müdürlüğü'nün 04.01.2022 tarihli, E-23400888-165.02.03-2068412 sayılı, Nevşehir Belediye Başkanlığı, Kentsel Dönüşüm Müdürlüğü'nün 11.01.2022 tarihli, E-88383844-000-11577 sayılı görüş yazıları, Mülga Nevşehir Kültür Varlıklarını Koruma Bölge Kurulunun 30.01.2020 tarih 4109 sayılı kararı ile belirlenen korunma alanının iptal edilmesi, korunma alanlarının belirlenmesi ve tescil işlemlerine yönelik Koruma Bölge Kurulu uzmanlarının 24.02.2022 tarihli ve 1237440 sayılı Dosya İnceleme Raporu

okundu; uzmanın açıklamaları dinlendi, dosyasındaki bilgi ve belgeler incelendi, yapılan görüşmeler sonunda;

Nevşehir ili, Merkez ilçesi, sit alanı dışında yer alan, Herikli Mahallesinde bulunan, tapunun 43 ada 1 parselinde kayıtlı, özel mülkiyete ait, mülga Taşınmaz Kültür ve Tabiat Varlıkları Yüksek Kurulu'nun 17.04.1987 tarih ve 3578 sayılı kararı ile tescil edilen **konut**, tapunun 45 ada 17 parselinde kayıtlı, özel mülkiyete ait, Mülga Nevşehir Kültür ve Tabiat Varlıklarını Koruma Bölge Kurulunun 25.10.2005 tarihli ve 447 sayılı kararı ile tescil edilen **konut**, tapunun 46 ada 19 parselinde kayıtlı, özel mülkiyete ait, mülga Taşınmaz Kültür ve Tabiat Varlıkları Yüksek Kurulu'nun 17.04.1987 tarih ve 3578 sayılı kararı ile tescil edilen **konut**, tapunun 48 ada 6 parselinde kayıtlı, özel mülkiyete ait, Mülga Nevşehir Kültür ve Tabiat Varlıklarını Koruma Bölge Kurulunun 09.10.2009 tarihli ve 2342 sayılı kararı ile tescil edilen **konut**, tapunun 52 ada 63 parselinde kayıtlı, özel mülkiyete ait, mülga Taşınmaz Kültür ve Tabiat Varlıkları Yüksek Kurulu'nun 17.04.1987 tarih ve 3578 sayılı kararı ile korunması gerekli taşınmaz kültür varlığı olarak tescil edilen **konut**, tapunun 52 ada 67 parselinde kayıtlı, özel mülkiyete ait, mülga Taşınmaz Kültür ve Tabiat Varlıkları Yüksek Kurulu'nun 17.04.1987 tarih ve 3578 sayılı kararı ile tescil edilen **konut**, tapunun 52 ada 68 parselinde kayıtlı, özel mülkiyete ait, mülga Taşınmaz Kültür ve Tabiat Varlıkları Yüksek Kurulu'nun 17.04.1987 tarih ve 3578 sayılı kararı ile tescil edilen **konut**, tapunun 52 ada 127 parselinde kayıtlı, özel mülkiyete ait, mülga Taşınmaz Kültür ve Tabiat Varlıkları Yüksek Kurulu'nun 17.04.1987 tarih ve 3578 sayılı kararı ile tescil edilen **konut**, tapunun 53 ada 8 parselinde kayıtlı, özel mülkiyete ait, mülga Taşınmaz Kültür ve Tabiat Varlıkları Yüksek Kurulu'nun 17.04.1987 tarih ve 3578 sayılı kararı ile tescil edilen **konut**, tapunun 53 ada 9 parselinde kayıtlı, özel mülkiyete ait, mülga Taşınmaz Kültür ve Tabiat Varlıkları Yüksek Kurulu'nun 17.04.1987 tarih ve 3578 sayılı kararı ile tescil edilen **konut**, tapunun 55 ada 75 parselinde kayıtlı, özel mülkiyete ait, mülga Taşınmaz Kültür ve Tabiat Varlıkları Yüksek Kurulu'nun 17.04.1987 tarih ve 3578 sayılı kararı ile tescil edilen **konut**, tapunun 61 ada 1 parselinde kayıtlı, mülkiyeti Herikli Nasuh Bin Musa Vakfına ait, mülga Taşınmaz Kültür ve Tabiat Varlıkları Yüksek Kurulu'nun 17.04.1987 tarih ve 3578 sayılı kararı ile tescil edilen **Hacı Nasuh Ağa(Herikli) Cami**, tapunun 62 ada 1 parselinde kayıtlı, özel mülkiyete ait, mülga Nevşehir Kültür ve Tabiat Varlıklarını Koruma Bölge Kurulunun 20.06.2002 tarihli ve 1864 sayılı kararı ile tescil edilen **konut**, tapunun 62 ada 3 parselinde kayıtlı, özel mülkiyete ait, mülga Taşınmaz Kültür ve Tabiat Varlıkları Yüksek Kurulu'nun 17.04.1987 tarih ve 3578 sayılı kararı ile tescil edilen **konut**, tapunun 62 ada 4 parselinde kayıtlı, özel mülkiyete ait, mülga Taşınmaz Kültür ve Tabiat Varlıkları Yüksek Kurulu'nun 17.04.1987 tarih ve 3578 sayılı kararı ile tescil edilen **konut**, tapunun 62 ada 5 ve 6 parsellerinde kayıtlı, özel mülkiyete ait, mülga Taşınmaz Kültür ve Tabiat Varlıkları Yüksek Kurulu'nun 17.04.1987 tarih ve 3578 sayılı kararı ile tescil edilen **konut**, tapunun 233 ada 9 parselinde kayıtlı, özel mülkiyete ait, mülga Taşınmaz Kültür ve Tabiat Varlıkları Yüksek Kurulu'nun 17.04.1987 tarih ve 3578 sayılı kararı ile tescil edilen **konut**, tapunun 233 ada 57 parselinde kayıtlı, özel mülkiyete ait, mülga Taşınmaz Kültür ve Tabiat Varlıkları Yüksek Kurulu'nun 17.04.1987 tarih ve 3578 sayılı kararı ile tescil edilen **konut**, tapunun 233 ada 75 parselinde kayıtlı, özel mülkiyete ait, mülga Taşınmaz Kültür ve Tabiat Varlıkları Yüksek Kurulu'nun 17.04.1987 tarih ve 3578 sayılı kararı ile tescil edilen **konut**, tapunun 233 ada 90 parselinde kayıtlı, özel mülkiyete ait, mülga Taşınmaz Kültür ve Tabiat Varlıkları Yüksek Kurulu'nun 17.04.1987 tarih ve 3578 sayılı kararı ile tescil edilen **konut**, tapunun 234 ada 4, 5 ve 6 parsellerinde kayıtlı, mülkiyeti Nevşehir Belediyesi (4 parsel) ve özel mülkiyete (5 ve 6 parseller) ait, mülga Taşınmaz Kültür ve Tabiat Varlıkları Yüksek Kurulu'nun 17.04.1987 tarih ve 3578 sayılı kararı ile tescil edilen **konut**, tapunun 234 ada 10 ve 11 parsellerinde kayıtlı, özel mülkiyete ait, mülga Taşınmaz Kültür ve Tabiat Varlıkları Yüksek

Kurulu'nun 17.04.1987 tarih ve 3578 sayılı kararı ile tescil edilen **konut**, tapunun 234 ada 20 parselinde kayıtlı, mülkiyeti Nevşehir Belediyesine ait, mülga Taşınmaz Kültür ve Tabiat Varlıkları Yüksek Kurulu'nun 17.04.1987 tarih ve 3578 sayılı kararı ile tescil edilen **Tavukçu Cami Çeşmesi**, Karasoku Mahallesinde bulunan, tapunun 218 ada 5 parselinde kayıtlı, özel mülkiyete ait, mülga Taşınmaz Kültür ve Tabiat Varlıkları Yüksek Kurulu'nun 17.04.1987 tarih ve 3578 sayılı kararı ile tescil edilen **konut**, tapunun 235 ada 5 parselinde kayıtlı, özel mülkiyete ait, mülga Taşınmaz Kültür ve Tabiat Varlıkları Yüksek Kurulu'nun 17.04.1987 tarih ve 3578 sayılı kararı ile tescil edilen **konut**, tapunun 235 ada 10 parselinde kayıtlı, özel mülkiyete ait, Mülga Nevşehir Kültür ve Tabiat Varlıklarını Koruma Bölge Kurulunun 09.10.2009 tarihli ve 2342 sayılı kararı ile tescil edilen **konut**, tapunun 236 ada 22 parselinde kayıtlı, özel mülkiyete ait, Mülga Nevşehir Kültür ve Tabiat Varlıklarını Koruma Bölge Kurulunun 09.10.2009 tarihli ve 2342 sayılı kararı ile tescil edilen **konut**, tapunun 236 ada 27 parselinde kayıtlı, özel mülkiyete ait, Mülga Nevşehir Kültür ve Tabiat Varlıklarını Koruma Bölge Kurulunun 09.10.2009 tarihli ve 2342 sayılı kararı ile tescil edilen **konut**, tapunun 236 ada 28 parselinde kayıtlı, özel mülkiyete ait, Mülga Nevşehir Kültür ve Tabiat Varlıklarını Koruma Bölge Kurulunun 09.10.2009 tarihli ve 2342 sayılı kararı ile tescil edilen **konut**, tapunun 242 ada 40 ve 41 parsellerinde kayıtlı, özel mülkiyete ait, Mülga Nevşehir Kültür ve Tabiat Varlıklarını Koruma Bölge Kurulunun 03.10.2002 tarihli ve 1947 sayılı kararı ile tescil edilen **konut**, tapunun 242 ada 42 parselinde kayıtlı, özel mülkiyete ait, Mülga Nevşehir Kültür ve Tabiat Varlıklarını Koruma Bölge Kurulunun 03.10.2002 tarihli ve 1946 sayılı kararı ile tescil edilen **konut**, tapunun 243 ada 35 parselinde kayıtlı, özel mülkiyete ait, Mülga Nevşehir Kültür ve Tabiat Varlıklarını Koruma Bölge Kurulunun 09.10.2009 tarihli ve 2342 sayılı kararı ile tescil edilen **konut**, tapunun 244 ada 22 ve 23 parsellerinde kayıtlı, özel mülkiyete ait, Mülga Nevşehir Kültür ve Tabiat Varlıklarını Koruma Bölge Kurulunun 09.10.2009 tarihli ve 2342 sayılı kararı ile tescil edilen **konut**, tapunun 245 ada 21 parselinde kayıtlı, özel mülkiyete ait, mülga Taşınmaz Kültür ve Tabiat Varlıkları Yüksek Kurulu'nun 17.04.1987 tarih ve 3578 sayılı kararı ile tescil edilen **konutun** ve Nevşehir ili, Merkez ilçesi, Karasoku Mahallesinde bulunan, tapunun 218 ada 28 parselinde kayıtlı, özel mülkiyete ait konutun, tapunun 245 ada 25 parselinde kayıtlı, özel mülkiyete ait konutun; Herikli Mahallesinde bulunan, tapunun 55 ada 11 ve 15 parsellerinde kayıtlı, özel mülkiyete ait konutun, tapunun 57 ada 1 parselinde kayıtlı, özel mülkiyete ait konutun; tapunun 58 ada 5, 6, 7 parsellerinde kayıtlı, özel mülkiyete ait konutun, tapunun 59 ada 7 parselinde kayıtlı, özel mülkiyete ait konutun, tapunun 46 ada 21 ve 26 parsellerinde kayıtlı, özel mülkiyete ait konutun, tapunun 48 ada 3 parselinde kayıtlı, özel mülkiyete ait konutun bulunduğu alana yönelik;

- Nevşehir ili, Merkez ilçesi, Karasoku Mahallesinde bulunan, tapunun 218 ada 28 parselinde kayıtlı, özel mülkiyete ait konutun, tapunun 245 ada 25 parselinde kayıtlı, özel mülkiyete ait konutun; Herikli Mahallesinde bulunan, tapunun 55 ada 11 ve 15 parsellerinde kayıtlı, özel mülkiyete ait konutun, tapunun 57 ada 1 parselinde kayıtlı, özel mülkiyete ait konutun; tapunun 58 ada 5, 6, 7 parsellerinde kayıtlı, özel mülkiyete ait konutun, tapunun 59 ada 7 parselinde kayıtlı, özel mülkiyete ait konutun, tapunun 46 ada 21 ve 26 parsellerinde kayıtlı, özel mülkiyete ait konutun, tapunun 48 ada 3 parselinde kayıtlı, özel mülkiyete ait konut niteliğindeki taşınmazların 2863 sayılı Yasanın 6.maddesi kapsamına giren özellikler taşınması nedeniyle korunması gerekli taşınmaz kültür varlığı olarak tescil edilmesine, hazırlanan tescil fişlerinin uygun olduğuna,
- Nevşehir ili, Merkez ilçesi, Karasoku Mahallesinde bulunan, tapunun 218 ada 28 parselinde kayıtlı, özel mülkiyete ait konutun, tapunun 245 ada 25 parselinde kayıtlı, özel

mülkiyete ait konutun; Herikli Mahallesinde bulunan, tapunun 55 ada 11 ve 15 parsellerinde kayıtlı, özel mülkiyete ait konutun, tapunun 57 ada 1 parselinde kayıtlı, özel mülkiyete ait konutun; tapunun 58 ada 5, 6, 7 parsellerinde kayıtlı, özel mülkiyete ait konutun, tapunun 59 ada 7 parselinde kayıtlı, özel mülkiyete ait konutun, tapunun 46 ada 21 ve 26 parsellerinde kayıtlı, özel mülkiyete ait konutun, tapunun 48 ada 3 parselinde kayıtlı, özel mülkiyete ait konut niteliğindeki taşınmazların yapı gruplarının “**II. Grup**” olarak belirlenmesine; pafta, fen klasörü ve tapu kütüğü beyanlar hanesine “**II. Grup korunması gerekli taşınmaz kültür varlığıdır.**” şerhinin verilmesine;

- Tapunun 48 ada 37 parselinde kayıtlı, özel mülkiyete ait, Mülga Nevşehir Kültür ve Tabiat Varlıklarını Koruma Bölge Kurulunun 09.10.2009 tarihli ve 2342 sayılı kararı ile tescil edilen **konutun** sehven 48 ada 37 parsel olarak tescillendiği, 48 ada 6 parselinde kayıtlı olduğu anlaşıldığından 48 ada 37 parselden “**II. Grup korunması gerekli taşınmaz kültür varlığıdır.**” şerhinin kaldırılmasına, 48 ada 6 parselinde kayıtlı taşınmazın pafta, fen klasörü ve tapu kütüğü beyanlar hanesine “**II. Grup korunması gerekli taşınmaz kültür varlığıdır.**” şerhinin ilgili tapu ve kadastro müdürlüklerince verilmesine ve işlem sonucuna ilişkin bilgi belgelerin Koruma Bölge Kurulu Müdürlüğüne iletilmesine,
- Mülga Nevşehir Kültür Varlıklarını Koruma Bölge Kurulunun 30.01.2020 tarih 4109 sayılı kararı ile belirlenen korunma alanının çevresindeki tescilli taşınmaz kültür varlıkları da dikkate alınarak güncellendiği için iptaline,
- Korunma alanlarının kararımız eki 1/500 (Ek-1) ve 1/1500 (Ek-2) ölçekli haritalarda gösterildiği şekli ile belirlenmesine,
- Kararımız eki 1/500 (Ek-1) ölçekli tescilli yapılara yönelik belirlediğimiz Korunma Alanı sınırları içinde yer alan Karasoku Mahallesinde; 218 ada, 4, 8, 9, 12, 13, 14, 15, 26, 27, 31, 45, 48, 52, 53, 54 parseller ve 323 ada 37 parsellerinde kayıtlı taşınmazların pafta ve fen klasörü ve tapu kütüğü beyanlar hanesine “**Korunma alanıdır.**” şerhinin ilgili tapu ve kadastro müdürlüklerince verilmesine ve işlem sonucuna ilişkin bilgi belgelerin Koruma Bölge Kurulu Müdürlüğüne iletilmesine,
- Kararımız eki 1/1500 (Ek-2) ölçekli tescilli yapılara yönelik belirlediğimiz Korunma Alanı sınırları içinde yer alan “Korunma Alanı-1”de bulunan Herikli Mahallesinde; 57 ada 2 parsel ve 1009 ada, 402 parsellerinde kayıtlı taşınmazların pafta ve fen klasörü ve tapu kütüğü beyanlar hanesine “**Korunma alanıdır.**” şerhinin ilgili tapu ve kadastro müdürlüklerince verilmesine ve işlem sonucuna ilişkin bilgi belgelerin Koruma Bölge Kurulu Müdürlüğüne iletilmesine,
- Kararımız eki 1/1500 (Ek-2) ölçekli tescilli yapılara yönelik belirlediğimiz Korunma Alanı sınırları içinde yer alan “Korunma Alanı-2”de bulunan Herikli Mahallesinde; 43 ada, 2, 4, 6, 9, 10, 11, 12 parseller, 57 ada, 9, 10, 15, 16, 17 parseller, 58 ada, 2, 3, 4, 11, 12, 13, 19 parseller, 59 ada, 1, 2, 3, 4, 5, 6, 8, 19, 20, 21, 22, 23 parseller, 60 ada, 3, 4, 5, 6, 7, 8 parseller, 62 ada, 2, 7, 8, 13, 14, 15 parsellerinde kayıtlı taşınmazların pafta ve fen klasörü ve tapu kütüğü beyanlar hanesine “**Korunma alanıdır.**” şerhinin ilgili tapu ve kadastro müdürlüklerince verilmesine ve işlem sonucuna ilişkin bilgi belgelerin Koruma Bölge Kurulu Müdürlüğüne iletilmesine,
- Kararımız eki 1/1500 (Ek-2) ölçekli tescilli yapılara yönelik belirlediğimiz Korunma Alanı sınırları içinde yer alan “Korunma Alanı-3”de bulunan Herikli Mahallesinde; 45 ada, 9, 16, 18, 45 parseller, 46 ada, 1, 2, 8, 10, 11, 12, 13, 17, 20, 22, 24, 27, 28, 29, 30, 31, 32, 33, 34, 35 parseller, 47 ada, 1 parsel, 48 ada, 2, 5, 7, 28, 29, 30, 31, 37, 46 parseller, 59 ada, 13, 14 parseller, 60 ada, 15 ve 16 parsellerde kayıtlı taşınmazların pafta ve fen klasörü ve tapu kütüğü beyanlar hanesine “**Korunma alanıdır.**” Şerhinin, Herikli Mahallesinde; 48 ada, 4

- parselde kayıtlı taşınmazların pafta ve fen klasörü ve tapu kütüğü beyanlar hanesine "**Bir kısmı korunma alanıdır.**" şerhinin ilgili tapu ve kadastro müdürlüklerince verilmesine ve işlem sonucuna ilişkin bilgi belgelerin Koruma Bölge Kurulu Müdürlüğüne iletilmesine,
- Kararımız eki 1/1500 (Ek-2) ölçekli tescilli yapılara yönelik belirlediğimiz Korunma Alanı sınırları içinde yer alan "Korunma Alanı-4"de bulunan Herikli Mahallesi; 55 ada, 4, 5, 6, 7, 9, 10, 13, 14, 16, 18, 19, 58, 68, 69, 84, 85 parsellerinde kayıtlı taşınmazların pafta ve fen klasörü ve tapu kütüğü beyanlar hanesine "**Korunma alanıdır.**" şerhinin ilgili tapu ve kadastro müdürlüklerince verilmesine ve işlem sonucuna ilişkin bilgi belgelerin Koruma Bölge Kurulu Müdürlüğüne iletilmesine,
 - Kararımız eki 1/1500 (Ek-2) ölçekli tescilli yapılara yönelik belirlediğimiz Korunma Alanı sınırları içinde yer alan "Korunma Alanı-5"de bulunan Herikli Mahallesi; 52 ada, 51, 52, 59, 60, 61, 62, 64, 65, 69, 82, 129, 130, 138 parseller, 53 ada, 1, 2, 3, 4, 5, 6, 7, 10, 11, 12, 13 parseller, 55 ada, 44, 45, 74, 78, 83 parseller, 233 ada, 40, 56, 69, 74, 88 parseller, 234 ada, 3, 7, 8, 9, 12, 13, 16, 17, 18, 22, 23 parseller, Karasoku Mahallesi; 235 ada, 2, 3, 4, 6, 7, 8, 9 parseller, 236 ada, 1, 35, 36, 43, 44, 50 parseller, 244 ada, 11, 12, 57, 58 parsellerinde kayıtlı taşınmazların pafta ve fen klasörü ve tapu kütüğü beyanlar hanesine "**Korunma alanıdır.**" şerhinin ilgili tapu ve kadastro müdürlüklerince verilmesine ve işlem sonucuna ilişkin bilgi belgelerin Koruma Bölge Kurulu Müdürlüğüne iletilmesine,
 - Kararımız eki 1/1500 (Ek-2) ölçekli tescilli yapılara yönelik belirlediğimiz Korunma Alanı sınırları içinde yer alan "Korunma Alanı-6"de Karasoku Mahallesi; 244 ada, 49, 78 parseller, 245 ada, 14, 15, 20, 22, 23, 24 parsellerinde kayıtlı taşınmazların pafta ve fen klasörü ve tapu kütüğü beyanlar hanesine "**Korunma alanıdır.**" şerhinin ilgili tapu ve kadastro müdürlüklerince verilmesine ve işlem sonucuna ilişkin bilgi belgelerin Koruma Bölge Kurulu Müdürlüğüne iletilmesine,
 - Kararımız eki 1/1500 (Ek-2) ölçekli tescilli yapılara yönelik belirlediğimiz Korunma Alanı sınırları içinde yer alan "Korunma Alanı-7"de Karasoku Mahallesi; 236 ada, 23, 24, 25, 26, 29, 31, 41, 52, 53, 60 parseller, 243 ada, 25, 26, 31, 32, 33, 34, 37, 42, 43 parseller, 244 ada 31, 52, 61, 63, 81 parsellerinde kayıtlı taşınmazların pafta ve fen klasörü ve tapu kütüğü beyanlar hanesine "**Korunma alanıdır.**" şerhinin ilgili tapu ve kadastro müdürlüklerince verilmesine ve işlem sonucuna ilişkin bilgi belgelerin Koruma Bölge Kurulu Müdürlüğüne iletilmesine,
 - Kararımız eki 1/1500 (Ek-2) ölçekli tescilli yapılara yönelik belirlediğimiz Korunma Alanı sınırları içinde yer alan "Korunma Alanı-8"de Karasoku Mahallesi; 242 ada, 1, 2, 4, 35, 39, 43, 48, 49 parseller, 244 ada, 35, 75, 83 parsellerinde kayıtlı taşınmazların pafta ve fen klasörü ve tapu kütüğü beyanlar hanesine "**Korunma alanıdır.**" şerhinin ilgili tapu ve kadastro müdürlüklerince verilmesine ve işlem sonucuna ilişkin bilgi belgelerin Koruma Bölge Kurulu Müdürlüğüne iletilmesine karar verildi.

ASLI GİBİDİR

| | | | | | | |
|---|---|-----------------------------------|--|--------------------------------|---------------------------------|--------------|
| AVRUPA KONSEYİ | DOĞAL VE KÜLTÜREL VARLIKLARI KORUMA ENVANTERİ | D.K.V.K.E | ENVANTER NO 133 | | | |
| TÜRKİYE | KÜLTÜR VARLIKLARI VE MÜZELER GENEL MÜDÜRLÜĞÜ | | ANIT | | | |
| İLİ: NEVŞEHİR | İLÇESİ: MERKEZ | MAHALLE: KARASOKU VEYA MEVKİL: | HARİTA NO | | | |
| CADDE / SOKAK | KADASTRO | | KORUMA DERECE: | ANITSAL | 1 2 3 | |
| | Pafta: | Ada : 218 | Parsel: 28 | ÇEVRESEL | 1 X2 3 | |
| ADI:DÜKKAN | YAPTIRAN: Belli değil | YAPAN: Belli değil | MİMARİ ÇAĞI(ÜSLUP): | Çevreye Aykırı | | |
| | YAPIM TARİHİ: Belli değil | KİTABE: Yok | VAKFIYE: Yok | | | |
| GENEL TANIM: | | | | | | |
| Söz konusu taşınmaz kesme ve moloz taş malzemedен, tek katlı olarak inşa edilmiş ve düz damla örtülmüştür. | | | | | | |
| KORUMA DURUMU | A İYİ BX ORTA C FENA | TAŞIYICI YAPI | A BX C | DIŞ YAPI | A ÜST YAPI BX C | |
| | | | | A İÇ YAPI BX C | A SÜSLEME B ELEMENLARI C | |
| | | | | | A RUTUBET BX B | |
| | | | | | A YOK BX İZİ VAR C ÖNEMLİ | |
| VAZİYET PLANI: | | | | | FOTOĞRAF: | |
| | | | | | | |
| GÖZLEMLER: | | | | | | |
| Genel anlamda sağlamdır. Yapının içine girilemediği için iç hacimler hakkında bilgiye ulaşılmamıştır. | | | | | | |
| BUGÜNKÜ SAHİBİ | | | BAKIMINDAN SORUMLU OLMASI GEREKEN KURULUŞ: | | | |
| Özel mülkiyet. | | | MÜLKİYET SAHİBİ | | | |
| YAPILAN ONARIMLAR: | | | | | | |
| Taşınmazın dış duvarları bir kısmı sıvanmışmıştır. | | | | | | |
| AYRINTILI TANIM: | | | | | | |
| Söz konusu taşınmazın avlu kısmına demir doğrama kapıdan girilmektedir. Taşınmaz dikdörtgen planlı avlunun köşelerine "L" planlı olarak yerleştirilmiş olan kütle (dükkan ve oda) oluşmaktadır. Doğu-batı yönünde uzanan üç adet yan yana dizilmiş olan beşik tonozlu dükkan (Eyvan görünümlü) olarak kullandığı tahmin edilen kütle bulunmaktadır. En sağda yer tonozlu odada bir adet ocak ya da şömine olduğu düşünülen ögeyle birlikte nişler mevcuttur. Ortadaki tonozlu odada nişler bulunmaktadır. En soldaki odada ise irili ufaklı birden çok açıklık ve niş bulunmaktadır. Doğu cephede ise farklı boyutlarda iki adet oda bulunmaktadır. Tonozlu taşınmazın dam kısmında ve bazı bölümlerinde çökmeler ve dökülmeler meydana gelmiştir. Avlunun doğusunda ise biriket malzeme ile sonradan yapıldığı anlaşılan kütle eklenmiştir. Taşınmaza ait herhangi bir kitabe bulunmamaktadır. Süsleme açısından oldukça sade tutulmuştur. | | | | | | |
| | | TEKNİK BİLGİLER | SU | ELEKTRİK | ISITMA | Kanalizasyon |
| | | ORJİNAL KULLANIMI: | DÜKKAN | | | |
| | | BUGÜNKÜ KULLANIMI: | KULLANILMIYOR | | | |
| | | ÖNERİLEN KULLANIMI: | DÜKKAN | | | |
| | | HAZIRLAYANLAR: | 23.02.2022 | | | |
| | | İZZET GEZER | Sanat Tarihçi | | | |
| | | Aytaç TANRISEVEN | Harita Mühendisi | | | |
| | | Nida EREN TOMRUK | Şehir plancısı | | | |
| YAYIN DİZİNİ: | | EKLER | KONTROL EDEN: 23.02.2022 | | | |
| | | RAPOR | X | Fatih ÇAPAR Bölge Kurul Müdürü | | |
| | | FOTOĞRAF | X | K.K.V.K.B.K. ONAYI | | |
| | | RÖLEVE PROJESİ | | NO: 24/02/2022 | | |
| | | RESTORASYON PROJESİ | | .../.../2022 | | |
| | | HARİTA (Kadastral) | X | .../.../2022 | | |
| | | KROKİ | | .../.../2022 | | |
| | | KİTABE | | REVİZYON: .../.../2022 | | |
| | | VAKFIYE | | K.K.V.K.B.K. KARARLARI | | |
| | | İMAR PLANI | | | | |



Kayseri Kültür Varlıklarının
Koruma Bölge Kurulunun
24.02.2022 Gün ve 5834 Sayılı
karar ekidir.

Handwritten signature and date: 24/02/2022



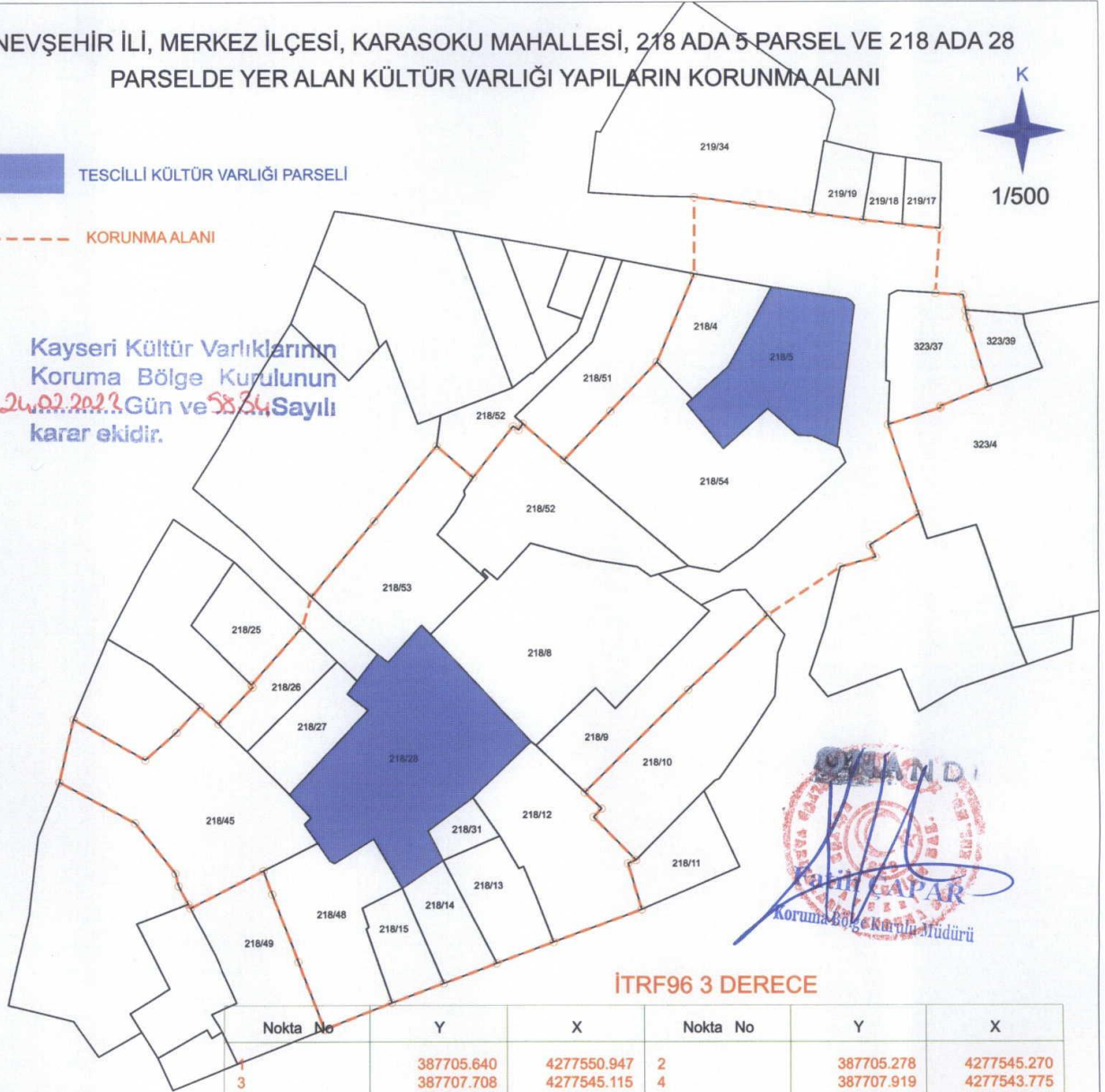
NEVŞEHİR İLİ, MERKEZ İLÇESİ, KARASOKU MAHALLESİ, 218 ADA 5 PARSEL VE 218 ADA 28 PARSELDE YER ALAN KÜLTÜR VARLIĞI YAPILARIN KORUNMA ALANI

TESCİLLİ KÜLTÜR VARLIĞI PARSELİ

KORUNMA ALANI



Kayseri Kültür Varlıklarının
Koruma Bölge Kurulunun
24.02.2022 Gün ve 5834 Sayılı
karar ekidir.



ÖZEL
KAYSERİ KÜLTÜR VARLIKLARININ
KORUNMA BÖLGE KURULU
Koruma Bölge Kurulu Müdürü

İTRF96 3 DERECE

| Nokta No | Y | X | Nokta No | Y | X |
|----------|------------|-------------|----------|------------|-------------|
| 1 | 387705.640 | 4277550.947 | 2 | 387705.278 | 4277545.270 |
| 3 | 387707.708 | 4277545.115 | 4 | 387707.919 | 4277543.775 |
| 5 | 387708.020 | 4277543.133 | 6 | 387708.325 | 4277542.160 |
| 7 | 387709.914 | 4277537.108 | 8 | 387705.711 | 4277535.428 |
| 9 | 387705.734 | 4277535.279 | 10 | 387701.115 | 4277533.799 |
| 11 | 387703.774 | 4277525.969 | 12 | 387699.460 | 4277523.237 |
| 13 | 387699.984 | 4277522.199 | 14 | 387696.797 | 4277521.344 |
| 15 | 387690.356 | 4277517.164 | 16 | 387683.369 | 4277510.639 |
| 17 | 387674.213 | 4277501.669 | 18 | 387675.712 | 4277500.237 |
| 19 | 387674.982 | 4277499.496 | 20 | 387678.749 | 4277495.746 |
| 21 | 387678.039 | 4277495.449 | 22 | 387679.244 | 4277491.401 |
| 23 | 387671.440 | 4277488.560 | 24 | 387666.440 | 4277486.706 |
| 25 | 387661.752 | 4277484.968 | 26 | 387657.176 | 4277483.271 |
| 27 | 387651.245 | 4277480.948 | 28 | 387648.941 | 4277486.856 |
| 29 | 387646.637 | 4277492.763 | 30 | 387645.860 | 4277494.816 |
| 31 | 387639.333 | 4277491.555 | 32 | 387639.143 | 4277491.907 |
| 33 | 387638.280 | 4277493.511 | 34 | 387638.012 | 4277494.605 |
| 35 | 387634.471 | 4277499.045 | 36 | 387627.797 | 4277502.619 |
| 37 | 387629.084 | 4277508.136 | 38 | 387635.397 | 4277504.565 |
| 39 | 387638.188 | 4277506.993 | 40 | 387640.284 | 4277509.212 |
| 41 | 387641.904 | 4277507.726 | 42 | 387644.973 | 4277510.896 |
| 43 | 387644.857 | 4277511.095 | 44 | 387649.328 | 4277516.106 |
| 45 | 387650.161 | 4277518.779 | 46 | 387655.692 | 4277525.373 |
| 47 | 387661.222 | 4277531.966 | 48 | 387664.438 | 4277529.197 |
| 49 | 387667.957 | 4277533.663 | 50 | 387668.462 | 4277533.350 |
| 51 | 387668.826 | 4277533.897 | 52 | 387672.442 | 4277530.716 |
| 53 | 387676.554 | 4277534.994 | 54 | 387680.666 | 4277539.272 |
| 55 | 387683.952 | 4277546.974 | 56 | 387683.970 | 4277553.713 |
| 57 | 387689.159 | 4277552.994 | 58 | 387694.347 | 4277552.275 |
| 59 | 387698.884 | 4277551.687 | 60 | 387702.319 | 4277551.303 |

NOT: İşbu Kadastral Harita 05.01.2022 tarihinde NETCAD ortamında TAKBİS veri tabanında İTRF96 datumunda temin edilen sayılsa kadastral veri ile hazırlanmıştır.